

À LOUER

# 95, boulevard de Mortagne

Boucherville (Québec)

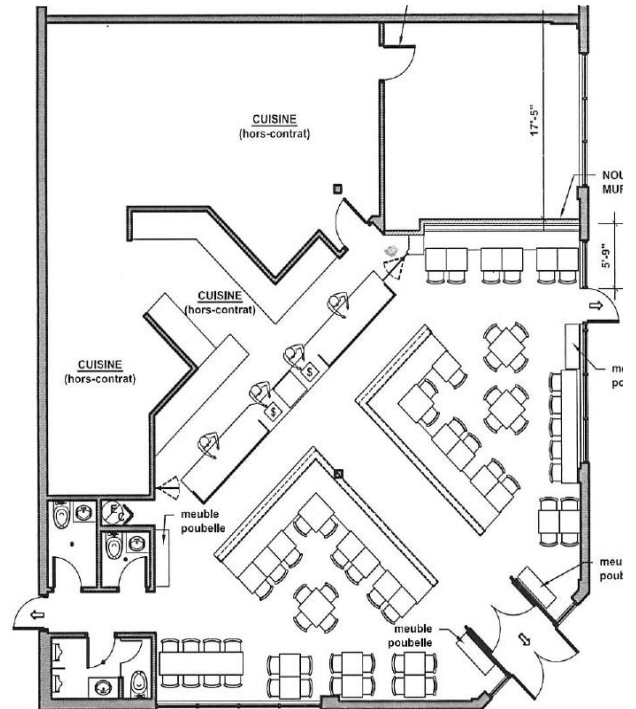
COMMERCE  
DE DÉTAIL



## CARACTÉRISTIQUES

Situé sur le boulevard de Mortagne, une des artères les plus importantes d'est en ouest de la ville, juste à l'angle de l'autoroute 20. La propriété est voisine du Centre national de recherches et est entourée de centres commerciaux linéaires et de deux vastes parcs industriels. Le local bénéficie d'une cuisine entièrement équipée et d'une terrasse de 775 pi<sup>2</sup>. Possibilité d'agrandissement jusqu'à 2 104 pi<sup>2</sup>.

- Superficie disponible  
3 286 pi<sup>2</sup>
- Loyer de base  
25,00 \$
- Frais d'exploitation 2017  
10,50 \$
- Loyer brut  
35,50 \$
- Disponibilité  
Immédiate

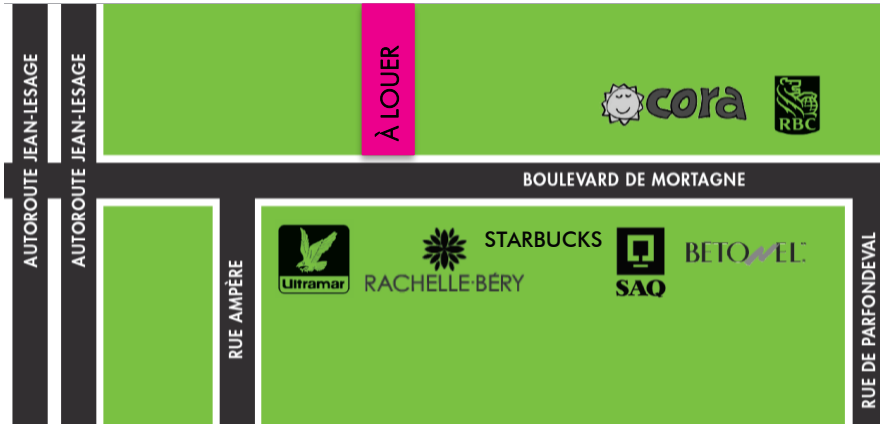


À LOUER

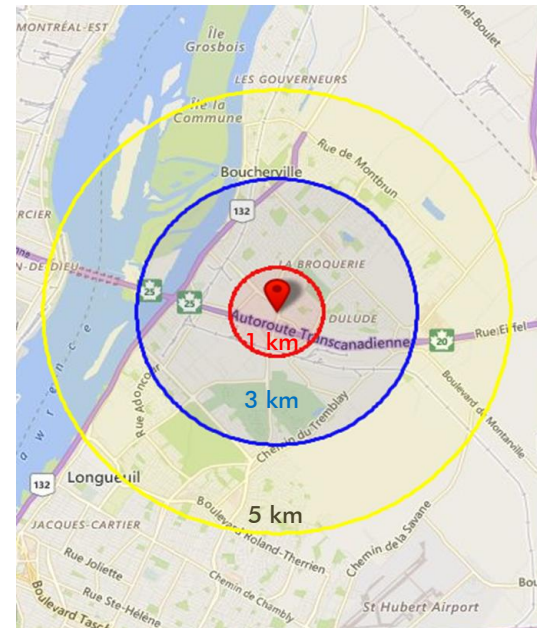
# 95, boulevard de Mortagne

Boucherville (Québec)

COMMERCE  
DE DÉTAIL



	Population*	3 879
	Revenu moyen par ménage*	137 306 \$
	Âge médian*	44
	Éducation postsecondaire*	67,6 %
	Langue principale*	Français (92 %)
	Industries les plus actives*	Services professionnels, scientifiques et techniques Commerce de détail Soins de santé et services sociaux
	Trafic quotidien	10 000 véhicules



\* Données 2016 dans un rayon de 1 km

## COMMUNIQUEZ AVEC NOUS

### CHRISTOPHER RUNDLE

Vice-président  
Courtier immobilier  
+1 514 375 0818  
christopher.rundle@cbre.com

### AMANDA ANGELA HERBU

Courtier immobilier  
commercial  
+1 514 375 0456  
amanda.herbu@cbre.com



Cet avis de non-responsabilité est applicable à CBRE Limitée, agence immobilière, et à toutes les autres divisions de la Société; incluant tous les employés et entrepreneurs indépendants (« CBRE »). Les renseignements contenus dans ce document, incluant de manière non exhaustive les projections, les images, les opinions, les hypothèses et les estimations (les « Renseignements ») n'ont pas été vérifiés par CBRE, et CBRE n'indique pas, ne justifie pas et ne garantit pas la pertinence, l'exactitude et l'exhaustivité des Renseignements. CBRE n'accepte pas et n'assume pas de responsabilité ou d'engagement, direct ou indirect, quant aux Renseignements ou aux références que le destinataire y fera. Le destinataire des Renseignements doit prendre les mesures qu'il estime nécessaires pour vérifier les Renseignements avant de les utiliser à titre de référence. Les Renseignements peuvent changer et toutes les propriétés décrites par les Renseignements peuvent être retirées du marché à tout moment, sans préavis et sans créer d'obligation de la part de CBRE vis-à-vis du destinataire. CBRE et le logo de CBRE sont les marques de service de CBRE Limitée et/ou ses affiliés ou sociétés apparentées dans d'autres pays. Toutes les autres marques représentées dans ce document appartiennent à leurs propriétaires respectifs. Tous droits réservés.

cbre.ca/montreal

**CBRE**