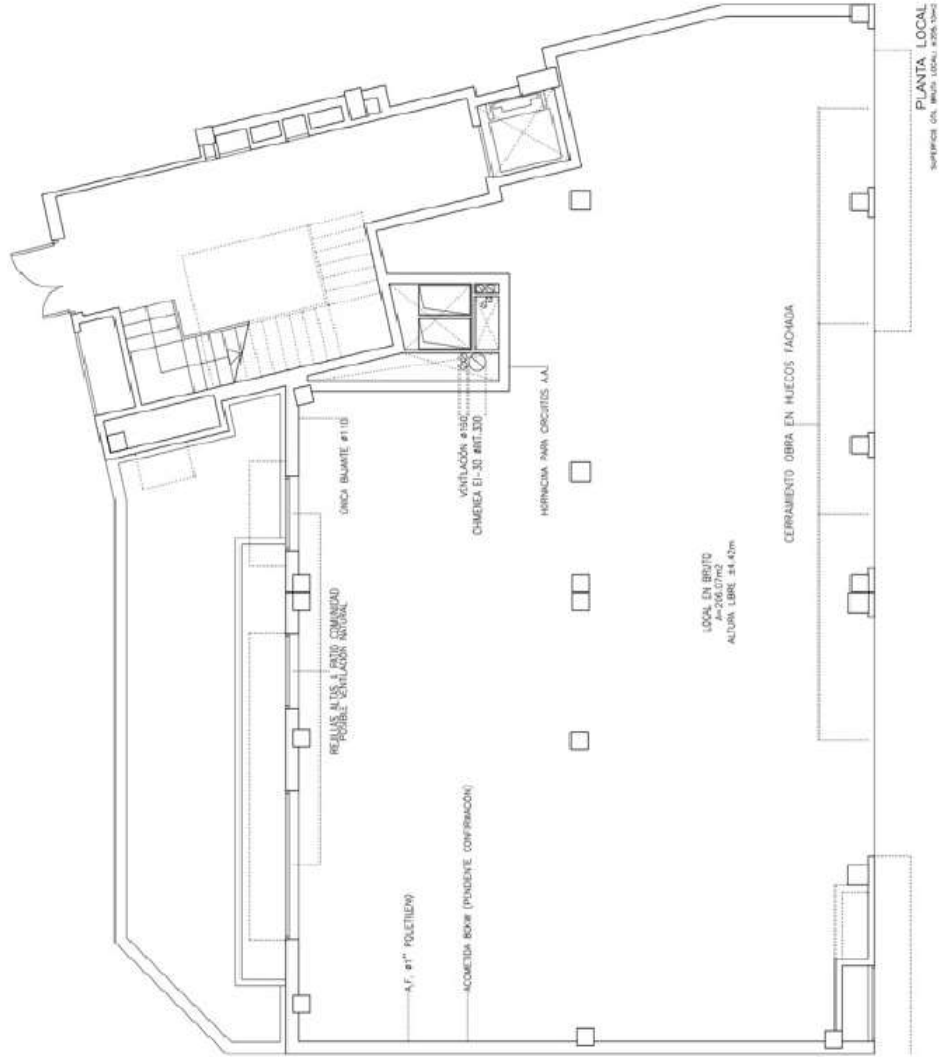


# PLANO.



<b>GRUPO AZOHC</b> S.A. de capital de riesgo C/ Alameda, 100 3º B 28014 Madrid		<b>ESTADO ACTUAL = LOCAL EN BRUJO</b> PLAN LOCAL MÓDULO DE VENTILACION Nº 01	
EMPRESA: MCI C/ Alameda, 100 3º B 28014 Madrid		EMPRESA: MCI C/ Alameda, 100 3º B 28014 Madrid	



PLANTA LOCAL  
SUPERFICIE LOCAL 420,10m<sup>2</sup>