

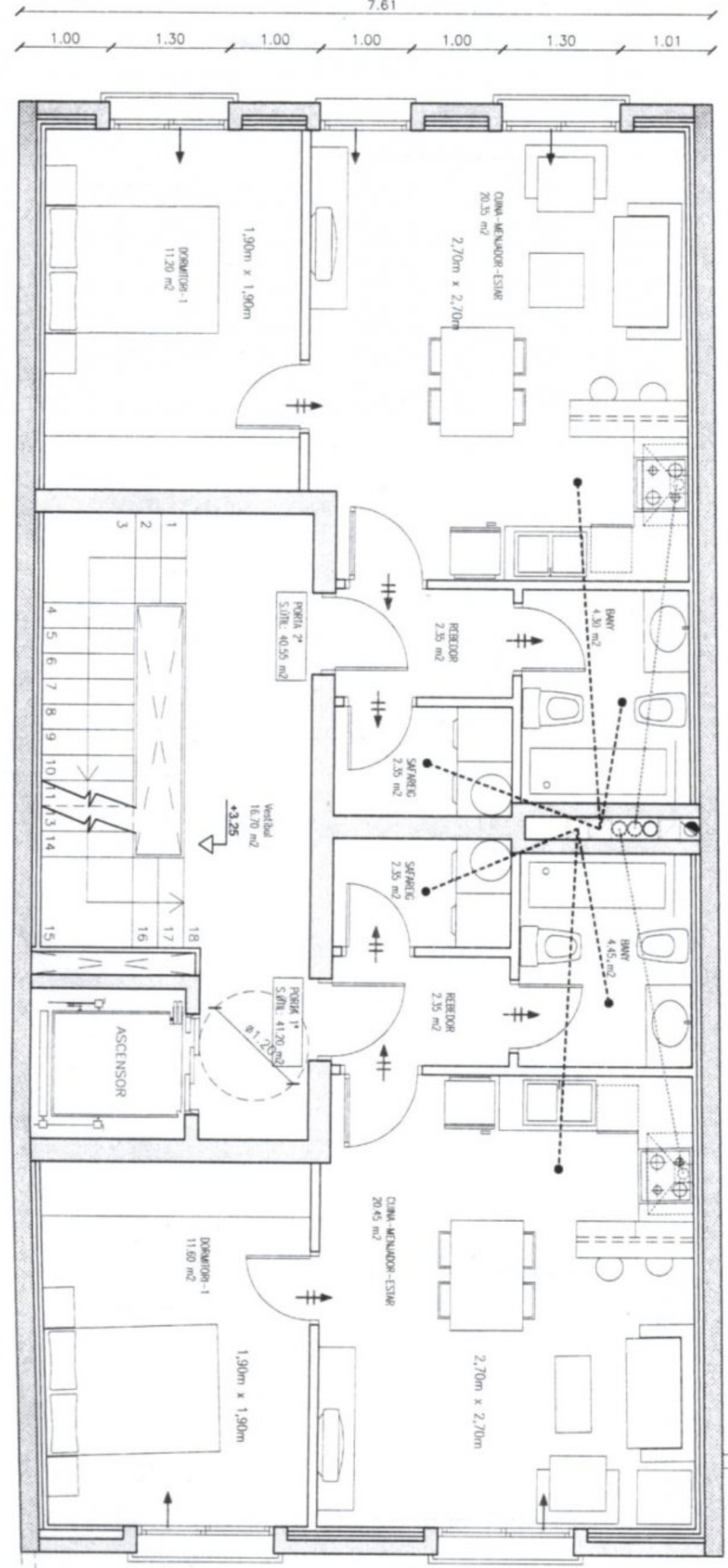
PLANTA SEGONA

SUP. CONSTRUÏDA = 123.40 m²

QUADRE DE SUPERFÍCIES

| PLANTA SEGONA I SOTACOBERTA | | PORIA 1ª | PORIA 2ª | ESPAIS COMUNS |
|-----------------------------|--|----------------------|----------------------|----------------------|
| Sup. Util | | 41.05 m ² | 41.50 m ² | 4.20 m ² |
| Sup. Util Sotacoberta | | 8.30 m ² | 8.25 m ² | |
| Sup. Construïda | | 50.80 m ² | 55.00 m ² | 17.60 m ² |
| Sup. Construïda Sotacoberta | | 15.25 m ² | 15.30 m ² | 13.65 m ² |
| Sup. Terrasses | | | | |
| Sup. Terrasses Sotacoberta | | 16.30 m ² | 15.85 m ² | |

Sum. constr. = 50.80 m² | Sum. util. = 44.00 m² | Sum. total = 94.80 m²



16.00

11.26

4.74

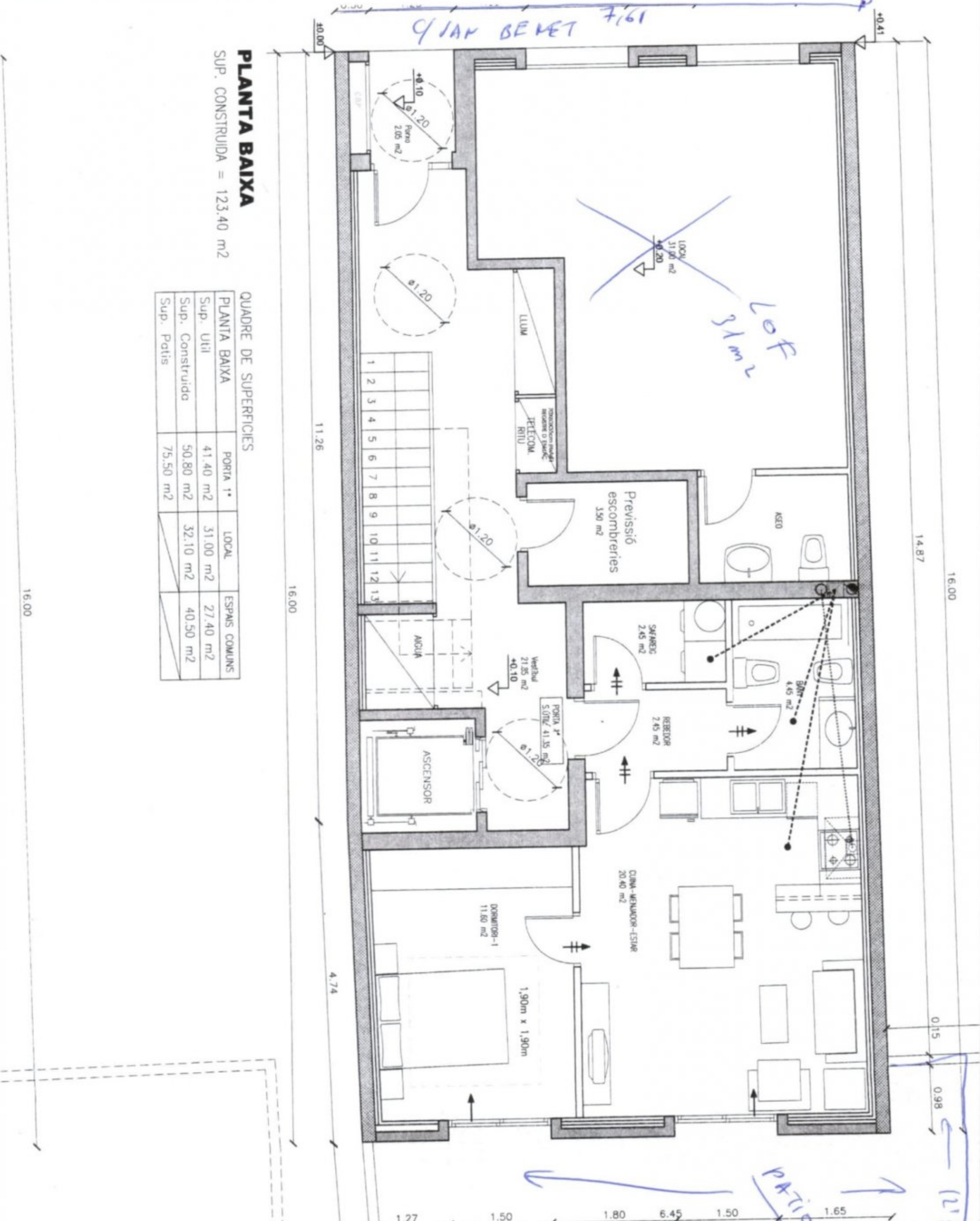
7.61
1.00 1.30 1.00 1.00 1.00 1.30 1.01

PLANTA PRIMERA

SUP. CONSTRUIDA = 123.40 m²

QUADRE DE SUPERFÍCIES

| PLANTA PRIMERA | PORTA 1ª | PORTA 2ª | ESPAIS COMUNS |
|-----------------|----------------------|----------------------|----------------------|
| Sup. Util | 41.20 m ² | 40.55 m ² | 16.70 m ² |
| Sup. Construida | 50.80 m ² | 50.15 m ² | 22.45 m ² |



PLANTA BAIXA

SUP. CONSTRUIDA = 123.40 m²

QUADRE DE SUPERFÍCIES

| PLANTA BAIXA | PORTA 1* | LOCAL | ESPAIS COMUNS |
|-----------------|----------------------|----------------------|----------------------|
| Sup. Util | 41.40 m ² | 31.00 m ² | 27.40 m ² |
| Sup. Construïda | 50.80 m ² | 32.10 m ² | 40.50 m ² |
| Sup. Patis | 75.50 m ² | | |