

**LOCAL INDUSTRIEL** | rue du Chinook, Les Rivières (Lebourgneuf)



**SUPERFICIE : jusqu'à 125 000 pi.ca. disponible**

**COMMENTAIRES**

Immeuble à construire, livraison 2e moitié 2026, 125 000pc disponibles (24' clairs).

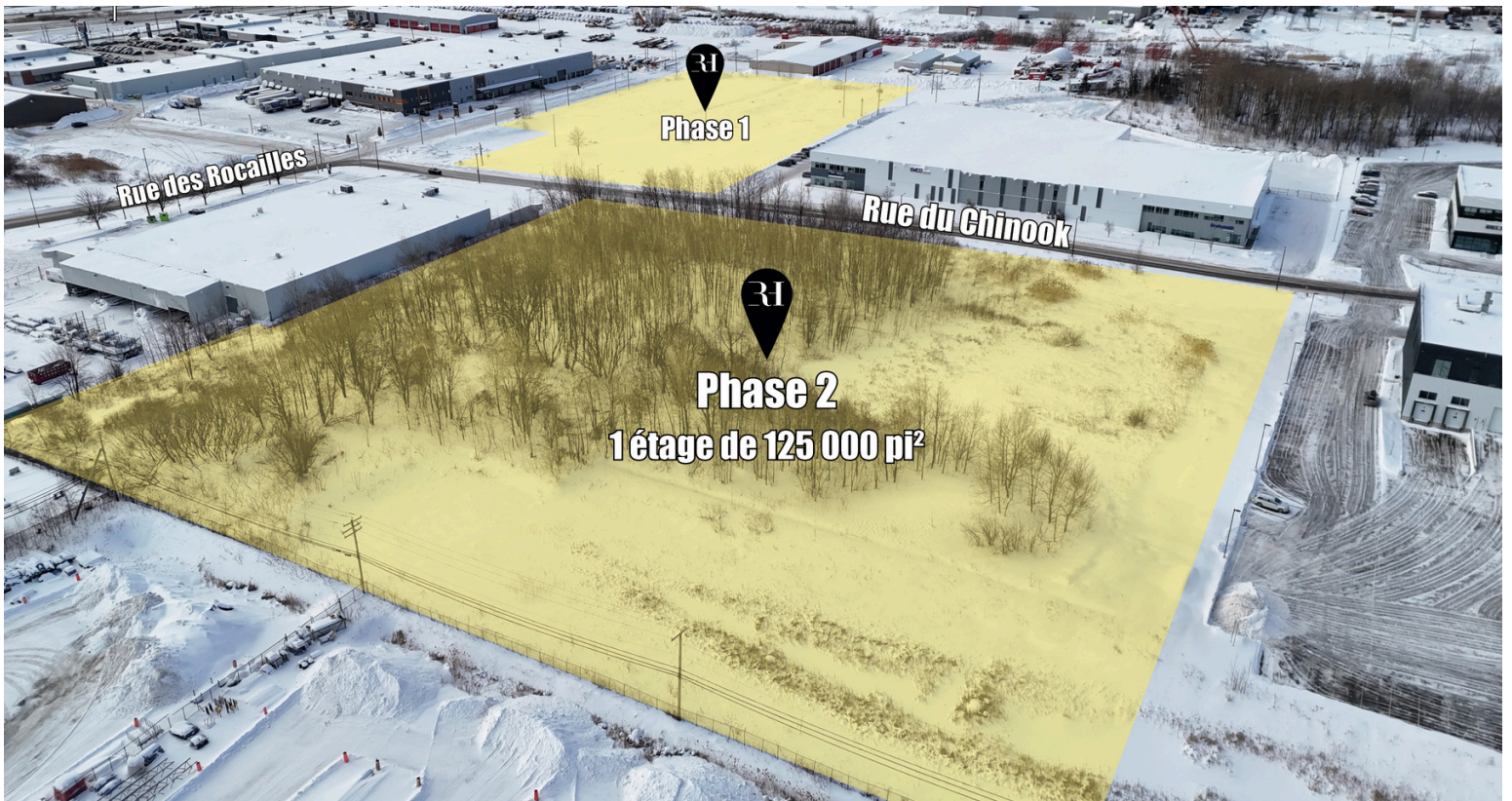
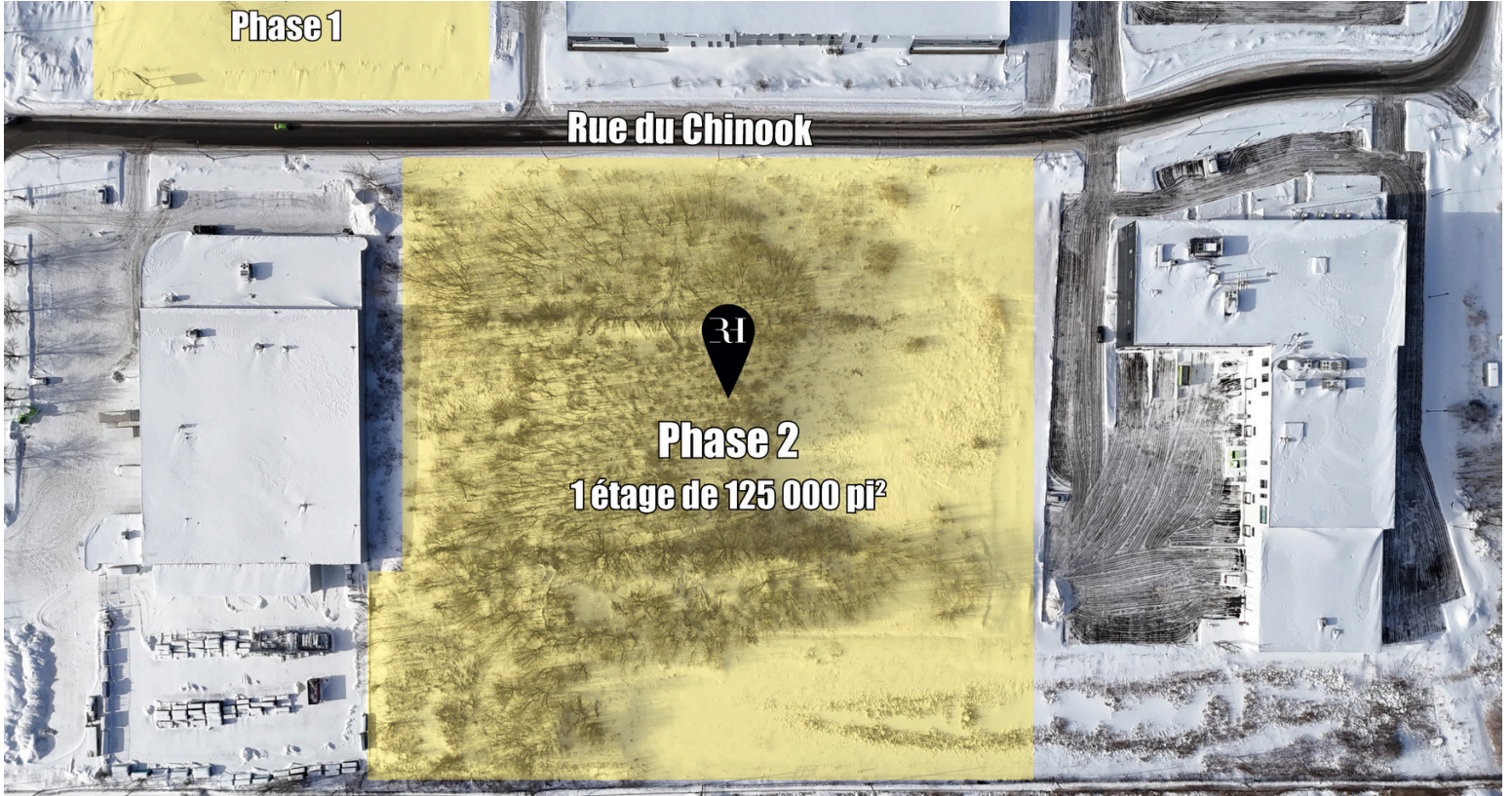
Encore possible de modifier le bâtiment selon vos besoins avant le début de la construction.

Parfait pour votre entreprise manufacturière, entreposage ou distribution

**CARACTÉRISTIQUES**

LOYER DE BASE	18\$/pi2
LOYER ADDITIONNEL	Estimé à 7,50\$/pi2
DATE DE DISPONIBILITÉ	Été 2026
USAGE DES LIEUX	Commercial (C1), Distribution (C40), Haute technologie (I1)

# EMPLACEMENT DU SITE



# EMPLACEMENT DU SITE



# EMPLACEMENT DU SITE



# EMPLACEMENT DU SITE



# EMPLACEMENT DU SITE



# SATELLITE

