

Bâtiment industriel avec cour sécurisée

Industrial building with secured yard

savills

À VENDRE
FOR SALE

500, Montée Labossière, Vaudreuil-Dorion

20 434 PI² | SF

292 234 pi² de terrain | 70+ places
de stationnement pour remorques

292,234 SF of land | 70+ trailer
parking stalls



DÉTAILS DE LA PROPRIÉTÉ | PROPERTY DETAILS

Superficie totale
Total available area **± 20,434 pi² | sf**

Superficie entrepôt
Industrial area **± 9,801 pi² | sf**

Superficie bureau
Office area **± 10,633 pi² | sf**
(sur 2 étages / on 2 floors)

Superficie du terrain
Land area **± 292,234 pi² | sf**

Numéro de lot
Lot number **5 600 394**

Année de construction
Year built **2004**

Hauteur libre
Clear height **22'**

Portes d'expédition
Shipping doors **4 quais de chargement / Truck-level
1 porte au sol / Drive-in**

Zonage
Zoning **Industriel | Industrial
(I3 - 831)**

Stationnement
Parking **56 places | 70+ places pour remorques (53')
56 spaces | 70+ trailer stalls (53')**

Disponibilité
Availability **Immédiatement | Immediately**

INFORMATIONS FINANCIÈRE | FINANCIAL INFORMATION

Évaluation municipale | Municipal evaluation 2026

Terrain | Land **4 086 400 \$**

Édifice | Building **1 480 300 \$**

Totale | Total 5 566 700 \$

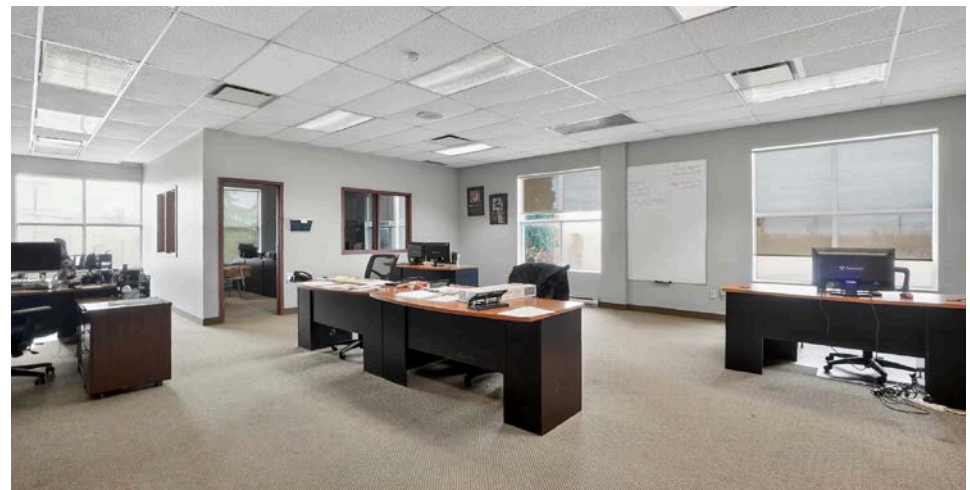
Taxes 2026

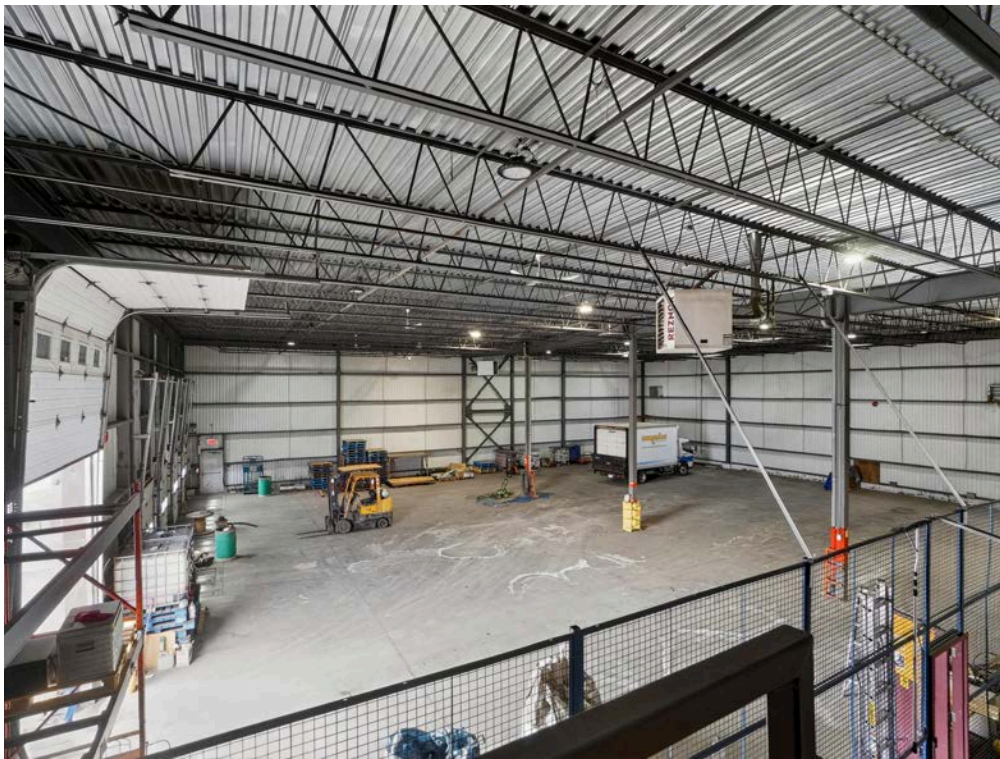
Municipales | Municipal **97 452 \$**

Scolaires | School **752 \$**

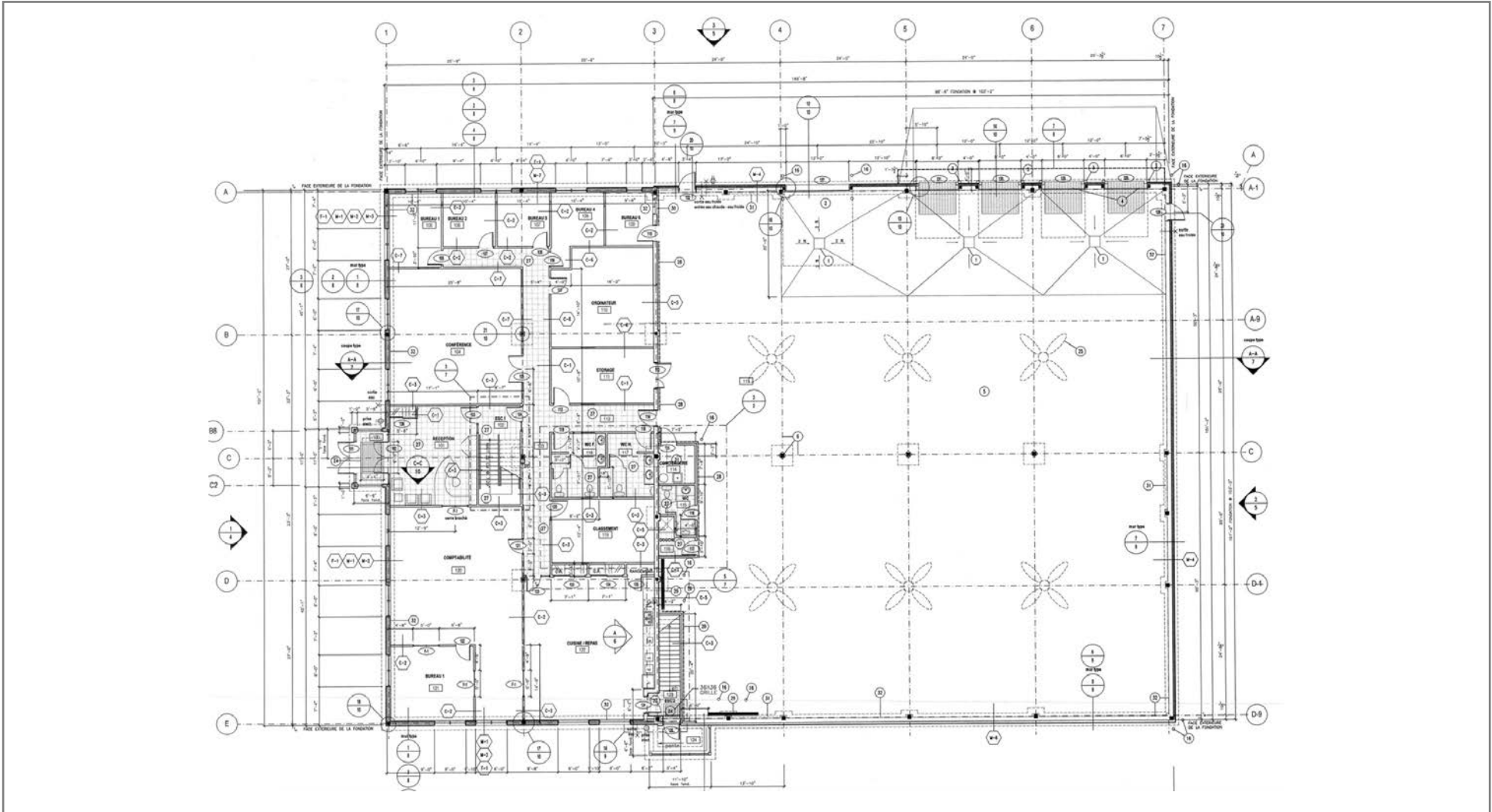
Totale | Total 98 204 \$

Prix de vente | Sale price 11 500 000 \$





PLAN D'ÉTAGE | FLOOR PLAN



FAITS SAILLANTS

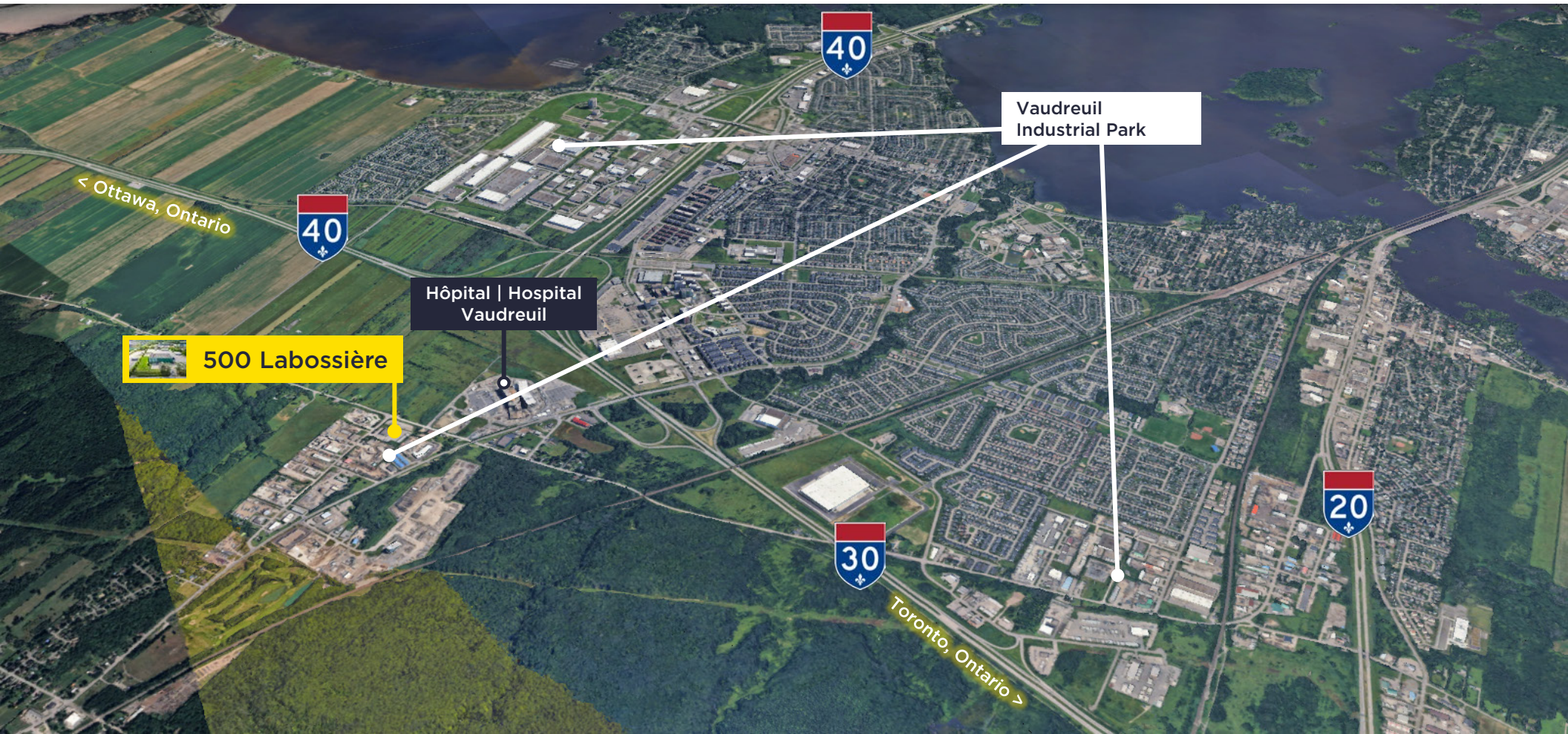
- Installation industrielle clé en main, disponible immédiatement
- Bureaux, ateliers de maintenance et entrepôt inclus
- Opportunité rare : coefficient d'occupation du sol de 5 %
- 70+ places pour remorques et camions
- Cour pavée, clôturée, desservie et sécurisée
- Emplacement de choix près du nouvel hôpital

KEY HIGHLIGHTS

- Turnkey industrial facility available for immediate occupancy
- Complete with quality office space, maintenance bays & warehouse area
- Rare opportunity with only 5% land coverage ratio
- 70+ trailer/truck parking stalls available
- Fully paved, gated, serviced and secure exterior yard
- Prime location next to new hospital



Hôpital | Hospital
Vaudreuil-Soulanges



500 Montée Labossière offre une excellente logistique avec un accès direct aux principales autoroutes, à Montréal et à l'aéroport. Située dans un pôle industriel et commercial dynamique, idéale pour la distribution, l'entreposage ou l'industrie légère.

500 Montée Labossière offers excellent logistics with direct access to major highways, Montréal, and the airport. Located in a thriving industrial and commercial area, ideal for distribution, warehousing, or light industrial uses.

- **Proximité des autoroutes 40, 30 et 20**
Proximity to Highways 40, 30 & 20
- **Aéroport Pierre-Elliott Trudeau : 30 min**
Pierre-Elliott Trudeau Airport: 30 min
- **Nouvel Hôpital Vaudreuil: 2 min**
New Hospital Vaudreuil: 2 min

Contact

The Savills logo consists of the word "savills" in a lowercase, sans-serif font. The letters are white, and the "i" has a red dot. The logo is set against a white square background.

Agence Immobilière

Brandon Allen¹

Vice-président exécutif
Courtier immobilier agréé
+1 514 402 6052
ballen@savills.ca

Stéphane Robillard, SIOR²

Vice-président exécutif
Courtier immobilier
+1 514 827 2700
srobillard@savills.ca

¹Courtier immobilier agissant au sein de la société par actions Brandon Allen Services Inc.

²Courtier immobilier agissant au sein de la société par actions Stéphane Robillard Services Inc.

3773, boulevard Côte-Vertu, bureau 160, Saint-Laurent, Québec H4R 2M3 | +1 514 416 1270