

À sous-louer | For Sublease

CBRE

10925, boulevard
Louis-H. Lafontaine
Anjou (Québec)

48 221 pi² | sq. ft.

Expiration du bail : 30 juin 2026 | Lease Expiry: June 30, 2026



Description des locaux

Premises Description

Superficie totale (pi²)
Total Area (sq. ft.) 48 221

Rez-de-chaussée | Ground Floor

Bureaux (pi²)
Office Space (sq. ft.) 12 311

Entrepôt (pi²)
Warehouse (sq. ft.) 29 638

Deuxième étage | Second Floor

Bureaux (pi²)
Office space (sq. ft.) 6 272

Cafétéria, salles de bain, 2 petites salles de conférence,
5 bureaux fermés et une aire ouverte.

Cafeteria, bathrooms, 2 small conference rooms, 5 closed offices
& open area.

Stationnement
Parking

Vaste aire extérieure
Ample Exterior

Hauteur libre
Clear Height

Bureau | Office: 8'
Entrepôt | Warehouse: 20'

Expédition
Shipping

5 quais de chargements
5 loadings docks

Loyer demandé (le pi²)
Asking Rent (per sq. ft.)

À discuter
To be discussed

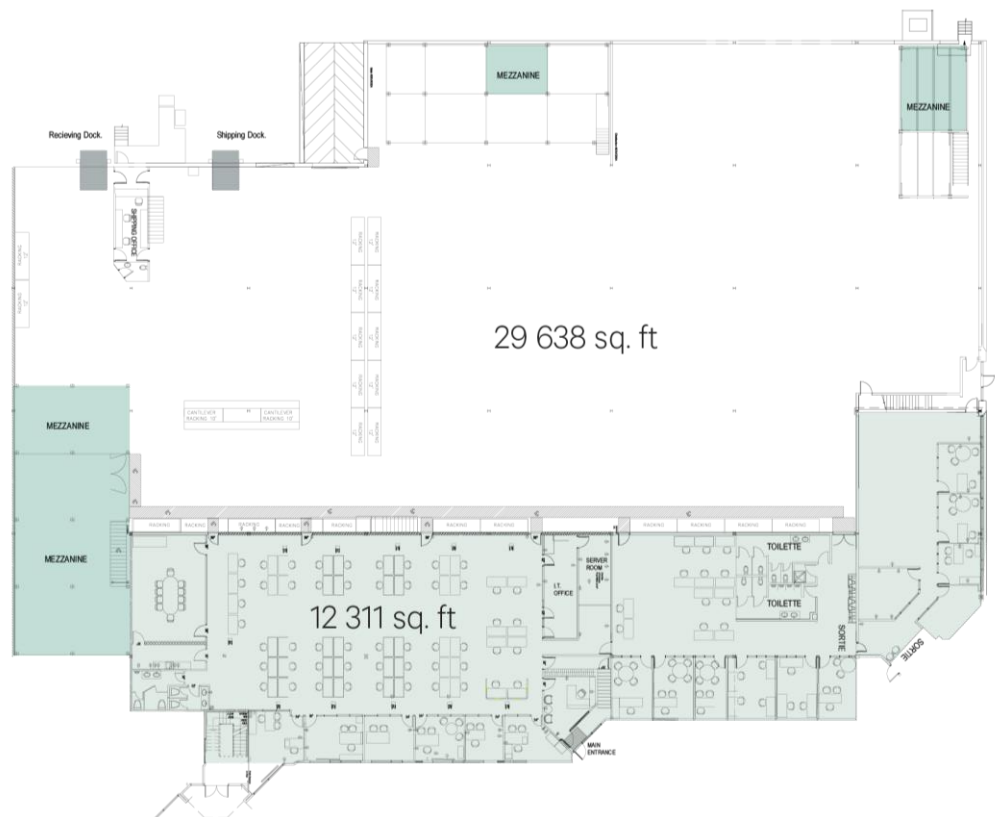
Disponibilité
Availability

Immédiate
Immediate

Plan d'étage | Floor Plan

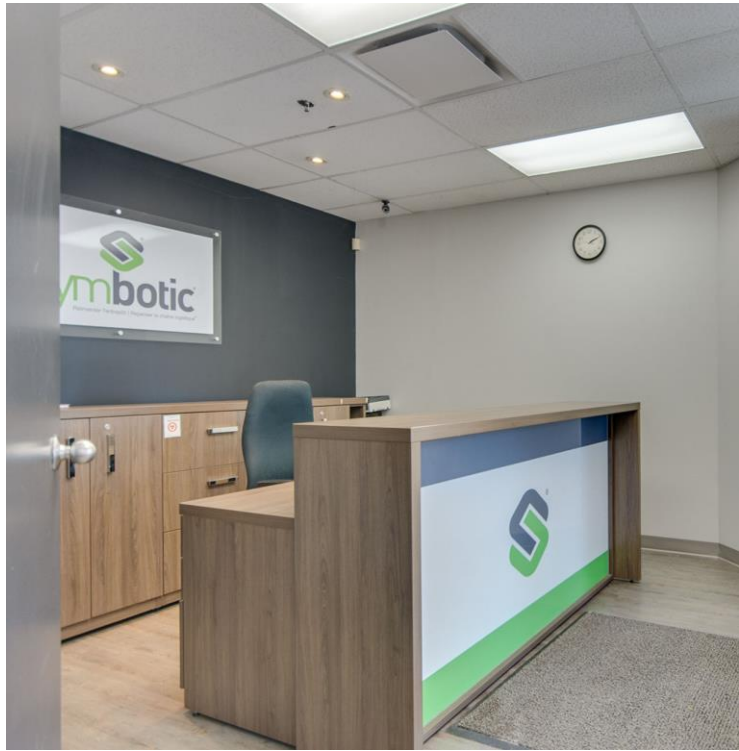
Rez-de-chaussée Ground Floor

- Bureaux
Office Space
- Entrepôt
Warehouse
- Mezzanine
Mezzanine
- Quais de chargement
Loading Docks



10925, boulevard Louis-H. Lafontaine
Anjou (Québec)

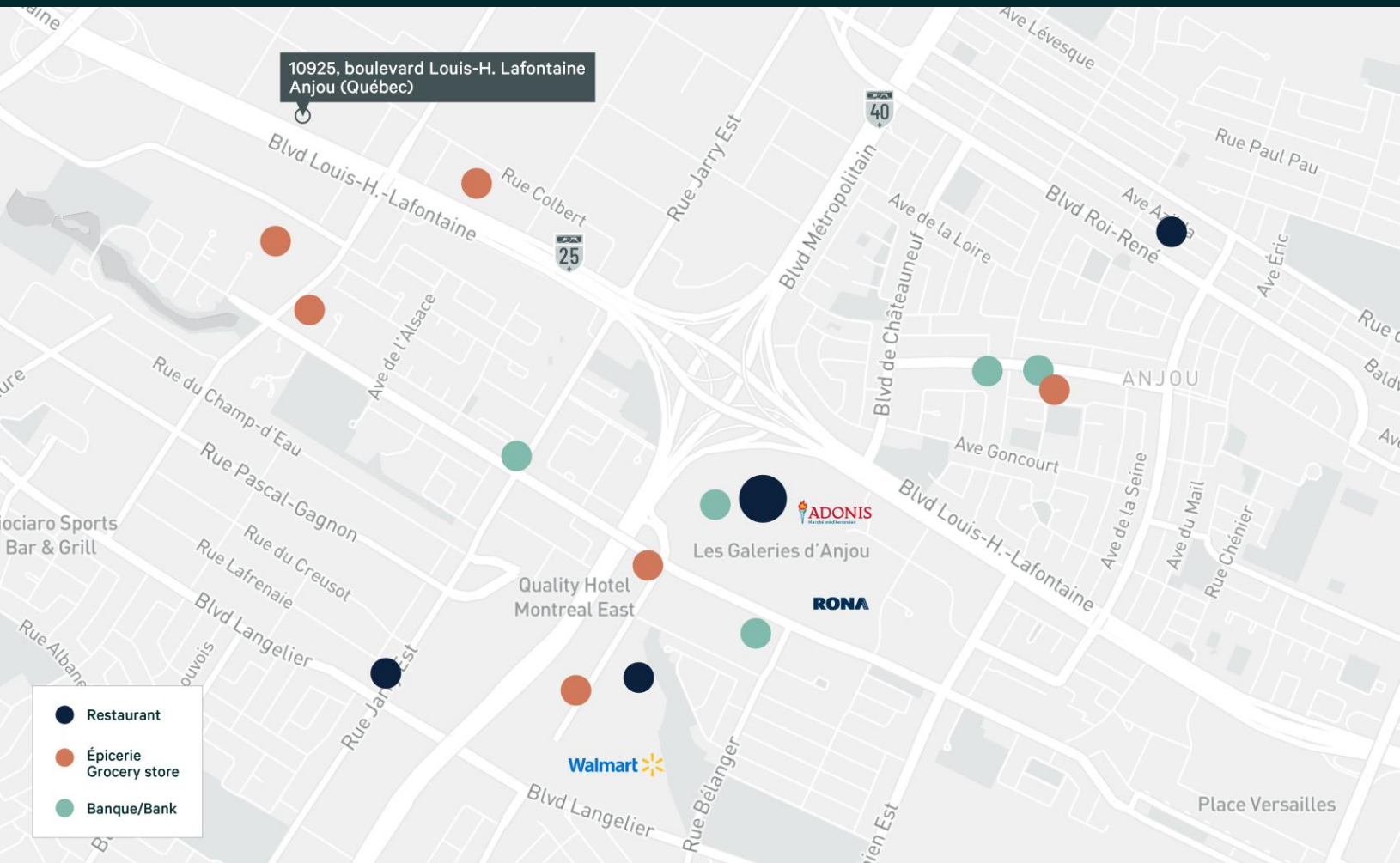
À sous-louer
For Sublease



10925, boulevard Louis-H. Lafontaine
Anjou (Québec)

À sous-louer
For Sublease





Pour plus de renseignements, communiquer avec :

For more information, please contact:



David Wolf

Premier vice-président
Senior Vice President

Courtier immobilier
Real Estate Broker

+1 514 849 7568 | david.wolf@cbre.com



Anastasia Koklyagina

Associée
Associate

Courtier immobilier commercial
Commercial Real Estate Broker

+1 514 849 3107 | anastasia.koklyagina@cbre.com

CBRE limitée, agence immobilière

1250, boul. René-Lévesque O., bureau 2800, Montréal (Québec) H3B 4W8

Cet avis de non-responsabilité est applicable à CBRE limitée, agence immobilière, et à toutes les autres divisions de la Société, incluant tous les employés et entrepreneurs indépendants (« CBRE »). Les renseignements contenus dans ce document, incluant de manière non exhaustive les projections, les images, les opinions, les hypothèses et les estimations (les « renseignements ») n'ont pas été vérifiés par CBRE, et CBRE n'indique pas, ne justifie pas et ne garantit pas la pertinence, l'exactitude et l'exhaustivité des renseignements. CBRE n'accepte pas et n'assume pas de responsabilité ou d'engagement, direct ou indirect, quant aux renseignements ou aux références que le destinataire y fera. Le destinataire des renseignements doit prendre les mesures qu'il estime nécessaires pour vérifier les renseignements avant de les utiliser à titre de référence. Les renseignements peuvent changer et toutes les propriétés décrites par les renseignements peuvent être retirées du marché à tout moment, sans préavis et sans créer d'obligation de la part de CBRE vis-à-vis du destinataire. CBRE et le logo de CBRE sont les marques de service de CBRE limitée et/ou ses affiliés ou sociétés apparentées dans d'autres pays. Toutes les autres marques représentées dans ce document appartiennent à leurs propriétaires respectifs. Tous droits réservés. Sources : Service de cartographie canadien canadamapping@cbre.com, DMTI Spatial, Environics Analytics, Microsoft Bing, Google Earth