

À LOUER - ESPACE COMMERCIAL // COMMERCIAL SPACE - FOR LEASE

DIVISIBLE, selon les besoins des locataires

- Immeuble ayant une très haute visibilité sur la belle rue Crescent, à l'angle de Maisonneuve, reconnue mondialement pour son effervescence, au centre-ville, tout près de l'Université Concordia
- Immeuble en pleine transformation
- Le rez-de-chaussée sera complètement rénové, selon les besoins et aux frais du locataire
- Les étages supérieurs convertis en unités résidentielles
- Bel emplacement au cœur de l'action de la rue Crescent, secteur avec haute circulation piétonnière
- Idéal pour tout genre de commerce
- À proximité de musées, boutiques, bar, galeries d'art, projets de condos
- Distance de marche des stations de métro Peel et Guy-Concordia et de la gare de train Lucien l'Allier

Disponibilité

Availability

6 000 pi.ca. au RDC

GROUND FLOOR

Taux de location / pi.ca.

Asking Rent / sq.ft

60.00 \$ NET

Loyer additionnel / pi.ca.

Additional Rent / sq.ft

± 20.00 \$

Exclus

Excluded

Électricité et entretien ménager

Electricity and office cleaning

COLDWELL BANKER COMMERCIAL ALLIANCE INC.

Agence Immobilière

5929 Transcanadienne, suite 200, Montréal, Qc H4T 1Z6

(514) 281-1515 / www.cbcalliance.ca

ISABELLE SIMARD

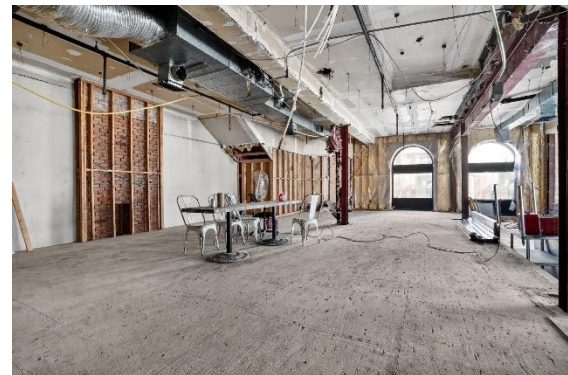
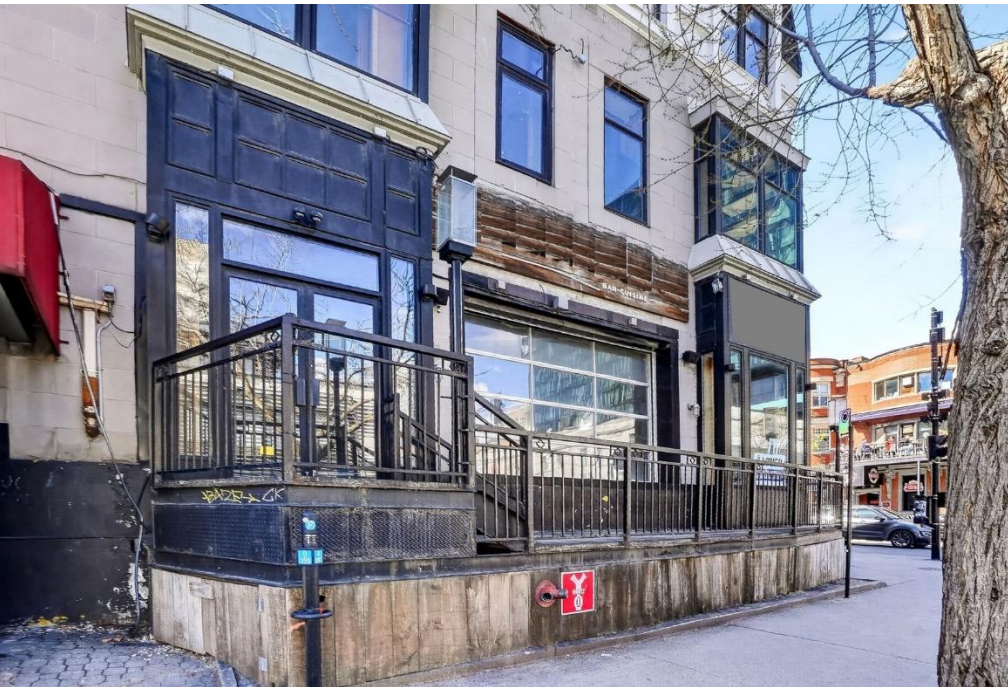
Courtier immobilier / Associée principale

(514) 918-6513

isabelle.simard@coldwellbanker.ca

DIVISIBLE, as per tenant's needs

- Building with excellent visibility on the lovely Crescent Street, corner of de Maisonneuve, known worldwide for its vibrant atmosphere, downtown Montreal, very close to Concordia University
- Building undergoing major renovation
- The ground floor will be completely renovated, as per needed and at the tenant's expense
- Upper floors converted into residential units
- Prime location in the heart of the action on Crescent Street, an area with high foot traffic
- Ideal for any type of business
- Close to museums, boutiques, bars, art galleries, and condo developments
- Walking distance from the Peel and Guy-Concordia metro stations and the Lucien l'Allier train station

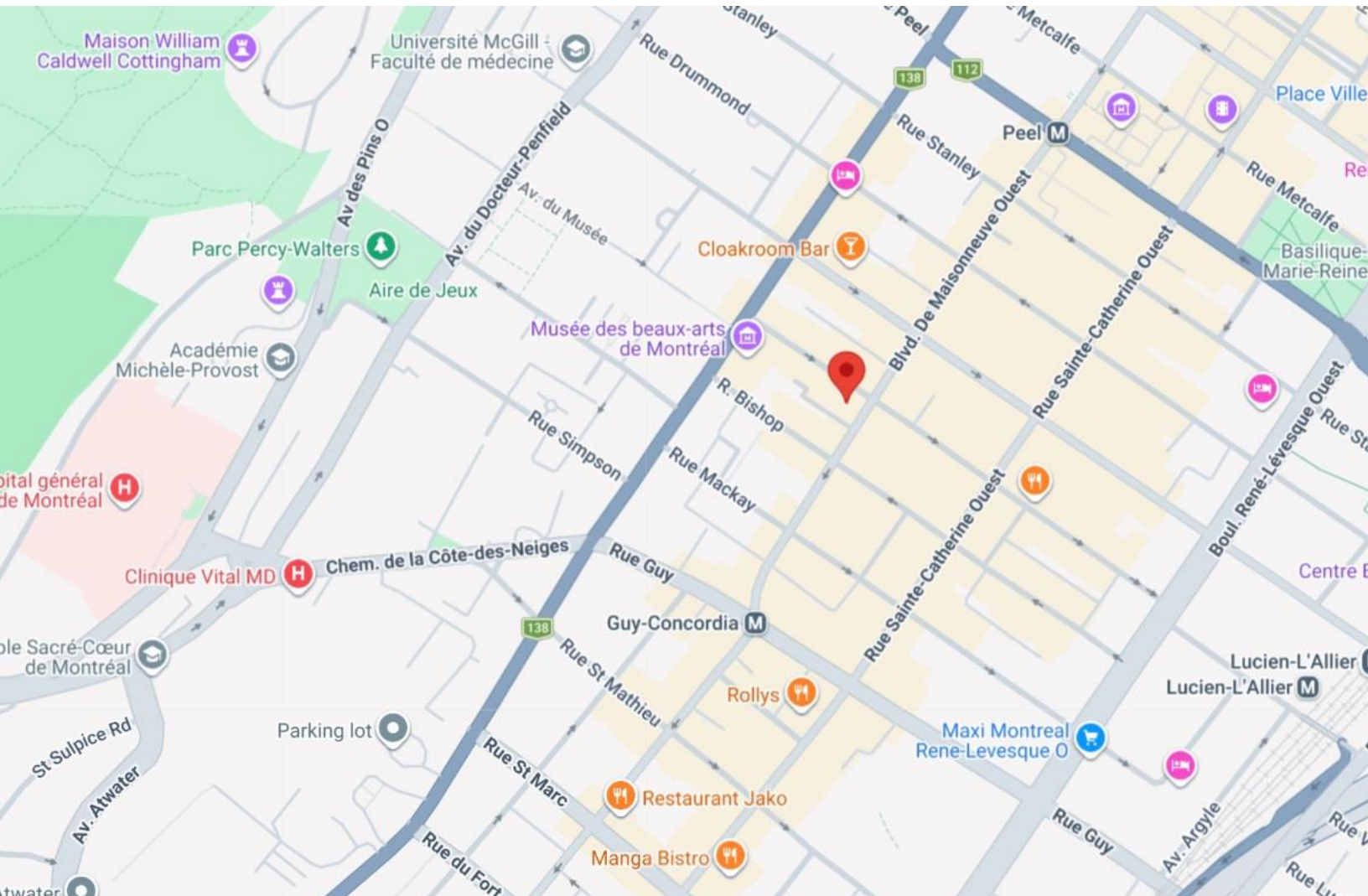


COLDWELL BANKER COMMERCIAL ALLIANCE INC.

Agence Immobilière
5929 Transcanadienne, suite 200, Montréal, Qc H4T 1Z6
(514) 281-1515 / www.cbcalliance.ca

ISABELLE SIMARD

Courtier immobilier / Associée principale
(514) 918-6513
isabelle.simard@coldwellbanker.ca



Isabelle Simard, courtier immobilier
(514) 918-6513 / isabelle.simard@coldwellbanker.ca
Coldwell Banker Commercial Alliance inc., agence immobilière

Les informations ci-incluses proviennent de sources que nous jugeons fiables, mais pour lesquelles nous ne pouvons assumer aucune responsabilité ni garantie. Ces informations peuvent changer et la propriété peut être retirée du marché à tout moment et sans préavis. The information contained herein has been obtained from sources deemed reliable for which we assume neither responsibility nor guaranty. This information may change, and the property may be withdrawn from the market at any time and without notice.