

Equipements et Prestations

Parties communes rénovées
Contrôle d'accès
Ascenseurs

Surfaces rénovées
Rénovation des sanitaires et création d'une douche

Triple exposition / Excellente luminosité
Kitchenette
Climatisation réversible
1 réserve de 7 m² au sous-sol et réserve de 15 m² au R-2
Places de parking

Conditions Financières et Juridiques

Loyer Bureaux : 750 €/m²/an/ HT/HC
Charges Bureaux : 55,50 €/m²/an HT
Loyer Parkings : 2 000 €/place/an/ HT/HC

Conditions particulières à la location :

Assurance : 0,65€/m²
Chauffage : 10,92 €/m² (sous réserve des consommations effectives)
Ascenseur : 4,30 € m²/an
Ascenseur : 1€/m²
Honoraires de gestion : 2.8% HT des loyers / an

Taxe foncière : 53 €/m²/an
A la charge du preneur
Taxe bureaux : 26,11 €/m²/an
Frais de gestion : 2,8% du loyer annuel HT HC
TEOM : 14,06 €/m²/an
Honoraires : A la charge du preneur
Bail : 3/6/9 ans
Régime Fiscal : T.V.A.
Indexation annuelle : ILAT Indice des Loyers des Activités Tertiaires

Paiement des loyers : Trimestriel d'avance
DPE Energie- Climat : En cours de détermination




Surfaces

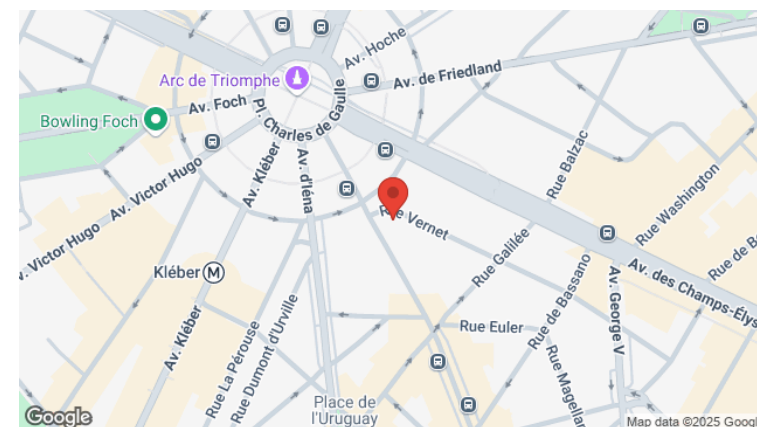
Etage	Type de bien	Surface	Loyer m ² /an/ HT/HC
1	Bureaux	219 m ²	750 €
	7 Parkings	-	2 000 €*

* place/an/ HT/HC

TOTAL Général 219 m²

Accès

-  Charles de Gaulle- Etoile (1, 2, 6)
-  Charles de Gaulle- Etoile (A)
-  Nombreuses lignes de BUS



219 m² non divisibles

Description

Newmark France, conseil en immobilier d'entreprise, vous propose à la location un plateau de bureaux entièrement rénové au sein d'un immeuble de standing avenue Marceau, avec une vue sur l'Arc de Triomphe.

Ces locaux fonctionnels disposent d'une double exposition. Possibilité de de travailler l'aménagement selon vos besoin (open space, bureaux cloisonnés).

Disponibilité

Immédiate

Votre contact : Arnaud RUCHAUD
arnaud.ruchaud@nrmk.com
06 81 81 89 36

Office Leasing- PMS- Paris
11 rue de la Chaussée d'Antin- 75009 Paris

NEWMARK

Photos



Photos

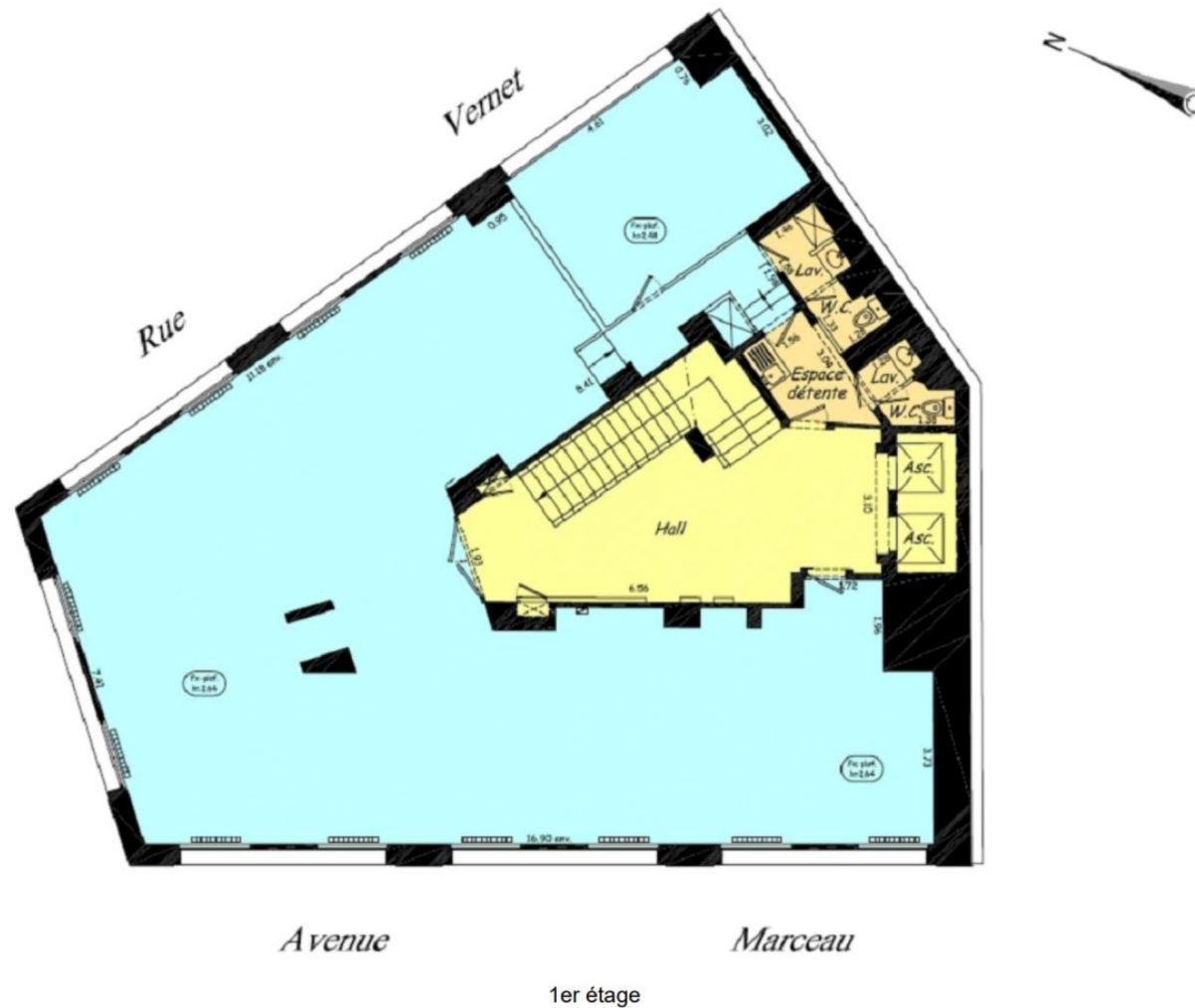


Photos



Photos





Avenue

Marceau

1er étage