

1300

rue Sherbrooke O, Montréal, QC

Commercial / Retail



À LOUER



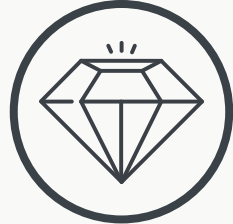
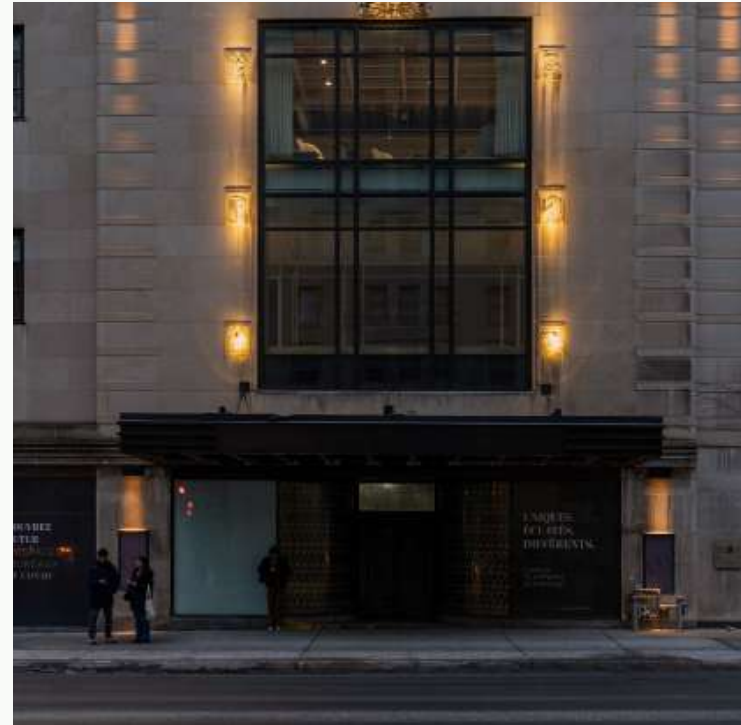
BRASSWATER

Détails

Details

À LOUER FOR LEASE

De 3 000 pi. ca. à 5 500 pi. ca. disponible
From 3 000 sq. ft. to 5 500 sq. ft. available



Adresse prestigieuse au centre-ville – Située à l'angle des rues Sherbrooke et Crescent, au cœur du Mille carré doré de Montréal.

Prestigious Downtown Address – Located at the corner of Sherbrooke and Crescent, in the heart of Montréal's Golden Square Mile.



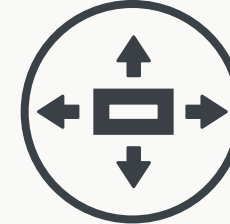
Emplacement accessible – À proximité immédiate du transport en commun, des grands hôtels et du Musée des beaux-arts de Montréal.

Accessible Location – Steps from public transit, major hotels, and cultural landmarks such as the Montréal Museum of Fine Arts.



Grande visibilité et achalandage élevé – Entourée de boutiques de luxe, d'hôtels réputés et de restaurants haut de gamme.

High Visibility and Foot Traffic – Surrounded by luxury boutiques, renowned hotels, and top-tier restaurants.



Espaces flexibles – Aménagements adaptables pour boutiques phares, salles d'exposition ou services haut de gamme.

Flexible Retail Configurations – Spaces adaptable to flagship stores, showrooms, or high-end services.

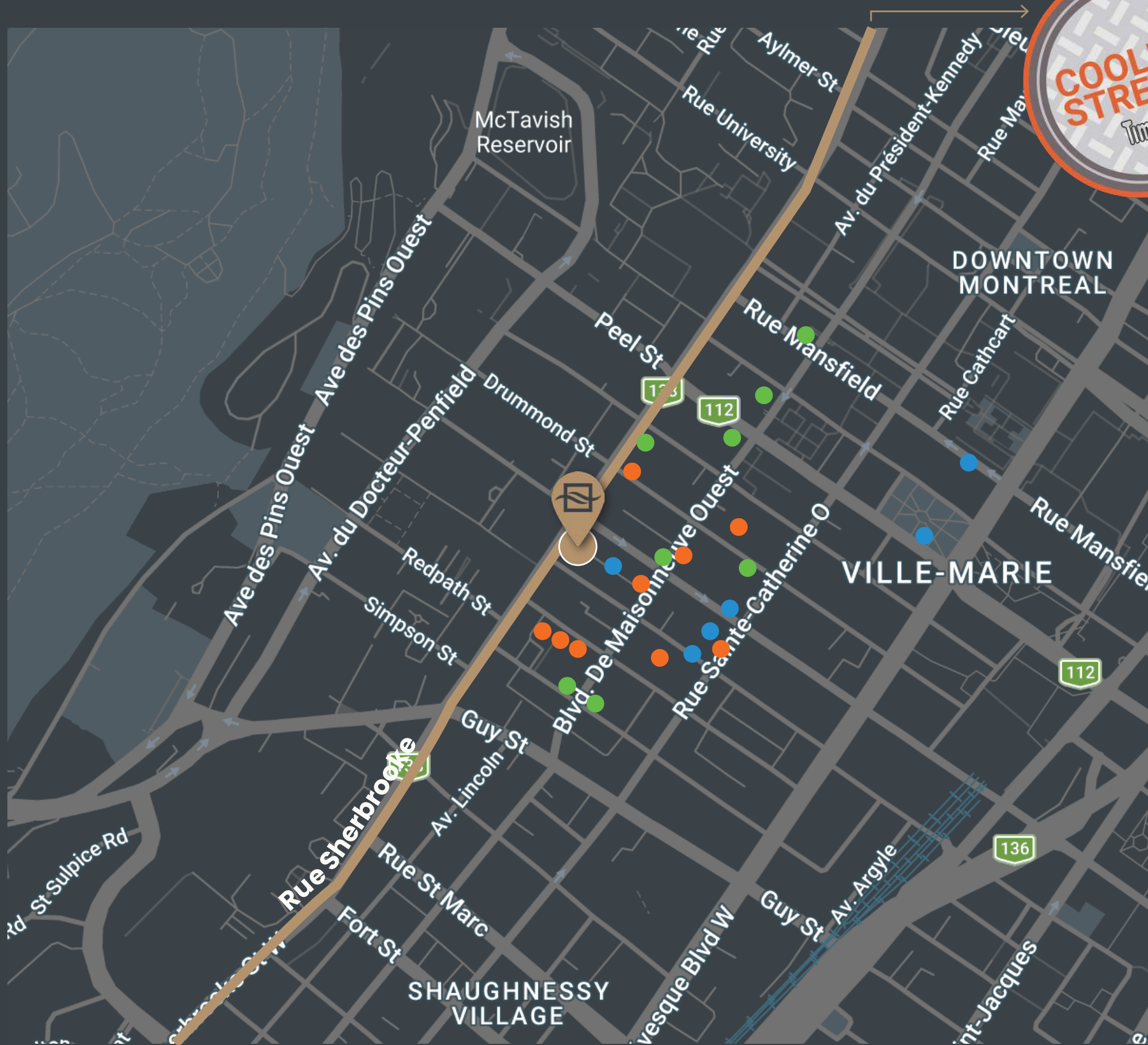


Immeuble emblématique – Anciennement occupé par Holt Renfrew, avec une façade intemporelle et une forte présence architecturale.

Iconic Building – Formerly home to Holt Renfrew, offering a timeless façade and strong architectural presence.

Localisation

Location



La rue Sherbrooke figurant parmi les « 31 rues les plus cool du monde » selon Time Out

Sherbrooke Street ranked among Time Out's "31 Coolest Streets in the World"

Commerces

Les Cours Mont Royal

Simons

Apple

Adidas

SuitSupply

Holt Renfrew

Banques

BMO

CIBC

Banque National

RBC

TD Canada Trust

Restaurants

MONO

Bar George

Sour Bites

Shaaz

Wienstein & Gavino's

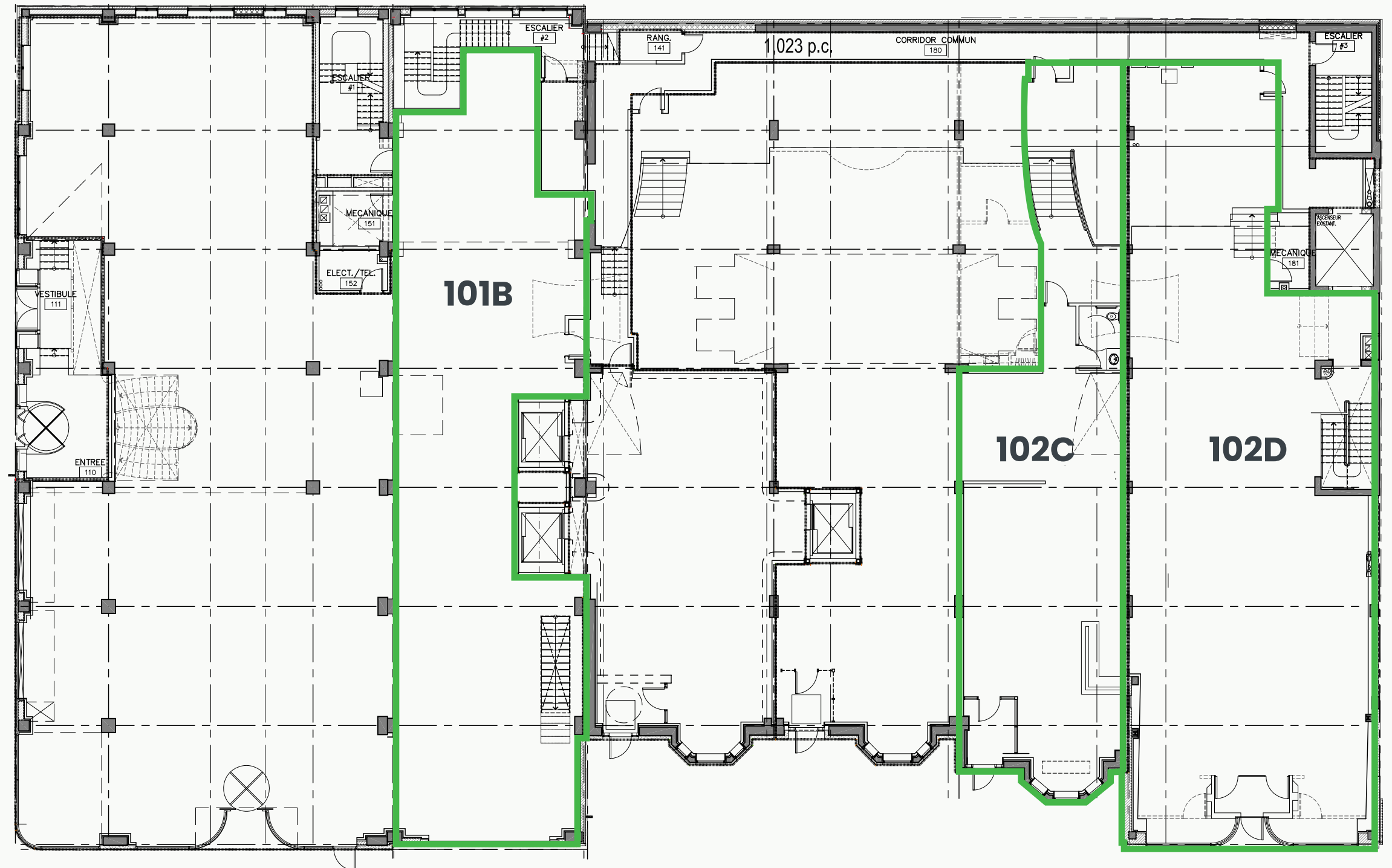
Amea Café

Eggspectation

Le Pois Penché

Mandy's

RDC



Suite **101B**: 2 600 pi. ca.
Suite **102C**: 1 988 pi. ca.
Suite **102D**: 3 413 pi. ca.



Contactez-Nous – Contact Us

Jordan Katz

Directeur Principal, Location
Senior Leasing Director

(514) 713-5289

jkatz@brasswater.ca