

À vendre | Terrain commercial



CBRE

STÉPHANE HUDON  
Services Immobiliers inc.

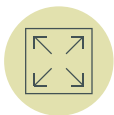
# Terrain, rue de l'Hêtrière

Saint-Augustin-de-Desmaures (Québec)

Terrain commercial à vendre de 70 101 pi<sup>2</sup>



Disponible pour occupation immédiate



1.6 acre de terrain  
non développé



Accessible en transports  
en commun



À proximité de commerces  
et services



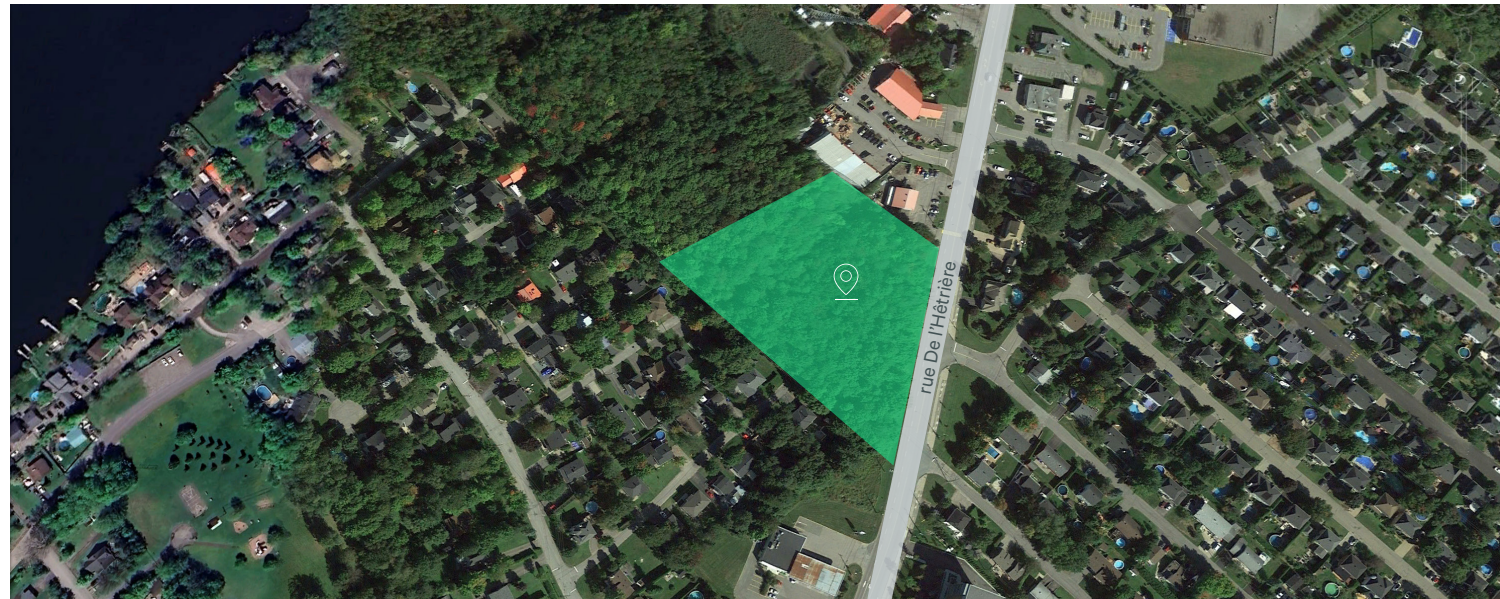
Accès à l' Aut. 40  
en 3 minutes

Terrain, rue de l'Hêtrière  
Saint-Augustin-de-Desmaures (Québec)

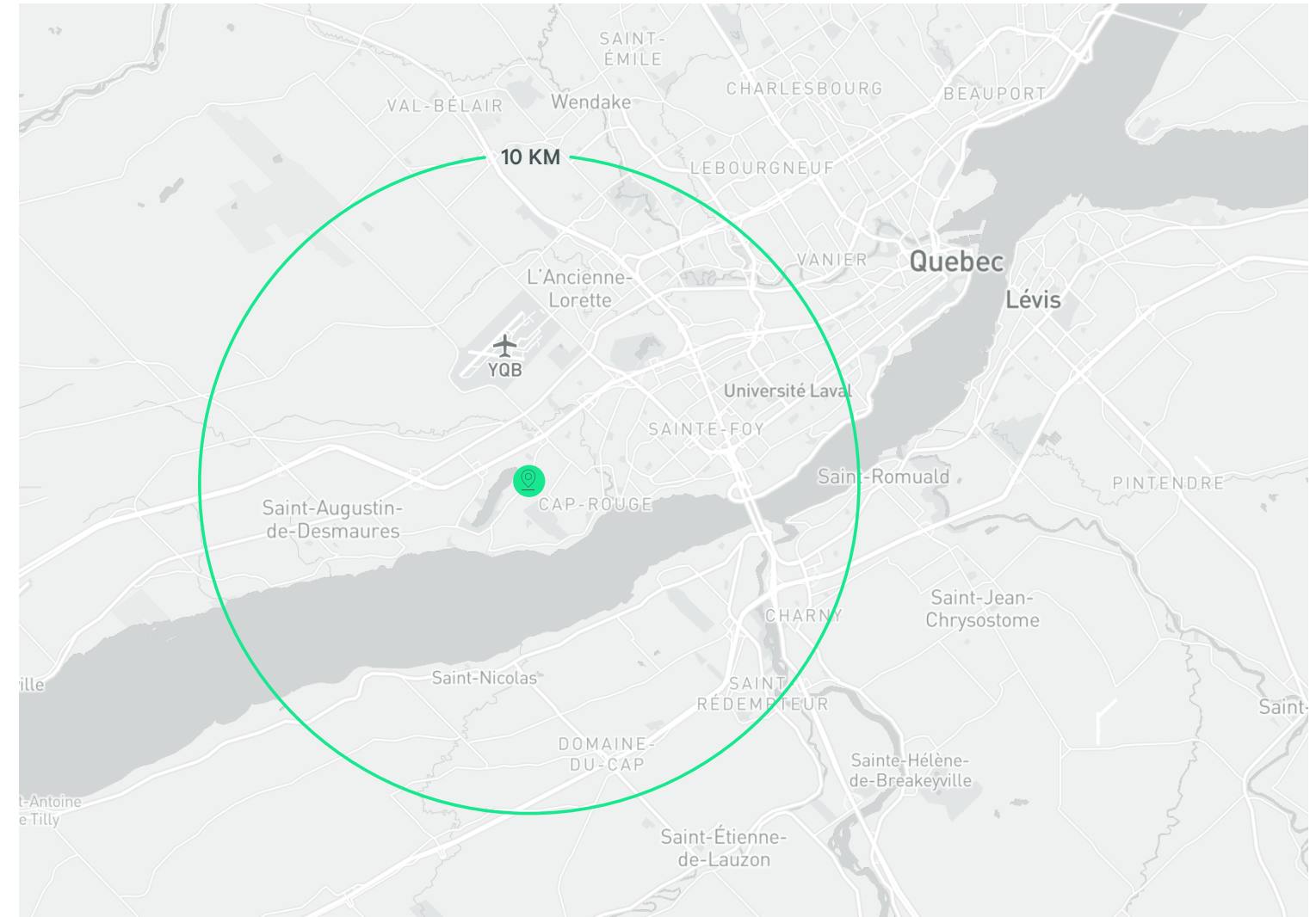
# Aperçu de la propriété

Ce terrain de 70 101 pieds carrés est situé dans la ville de Saint-Augustin-de-Desmaures, avec une façade sur la rue de l'Hêtrière. Le site offre un accès pratique aux arrêts de transport en commun, à l'autoroute 40. Entouré de communautés résidentielles, ainsi que de plusieurs commerces et services, l'emplacement est idéal pour les besoins du client.

**i** Le zonage est commercial permettant plusieurs usages de type commercial.



Terrain, rue de l'Hêtrière  
Saint-Augustin-de-Desmaures (Québec)



# Spécifications

Description de la propriété	
Adresse complète	rue de l'Hêtrière
Numéro de lot	6 286 254
Superficie du terrain	1,6 acre
Zonage	commercial CE-2
Accès	rue de l'Hêtrière via l'autoroute Félix-Leclerc (A-40)
Disponibilité	immédiate
Taxes	21 889,2 \$

Prix demandé

# 1 600 000 \$

# Données démographiques \_\_\_\_\_ À 10 km de distance



Revenu moyen des ménages  
112 390 \$



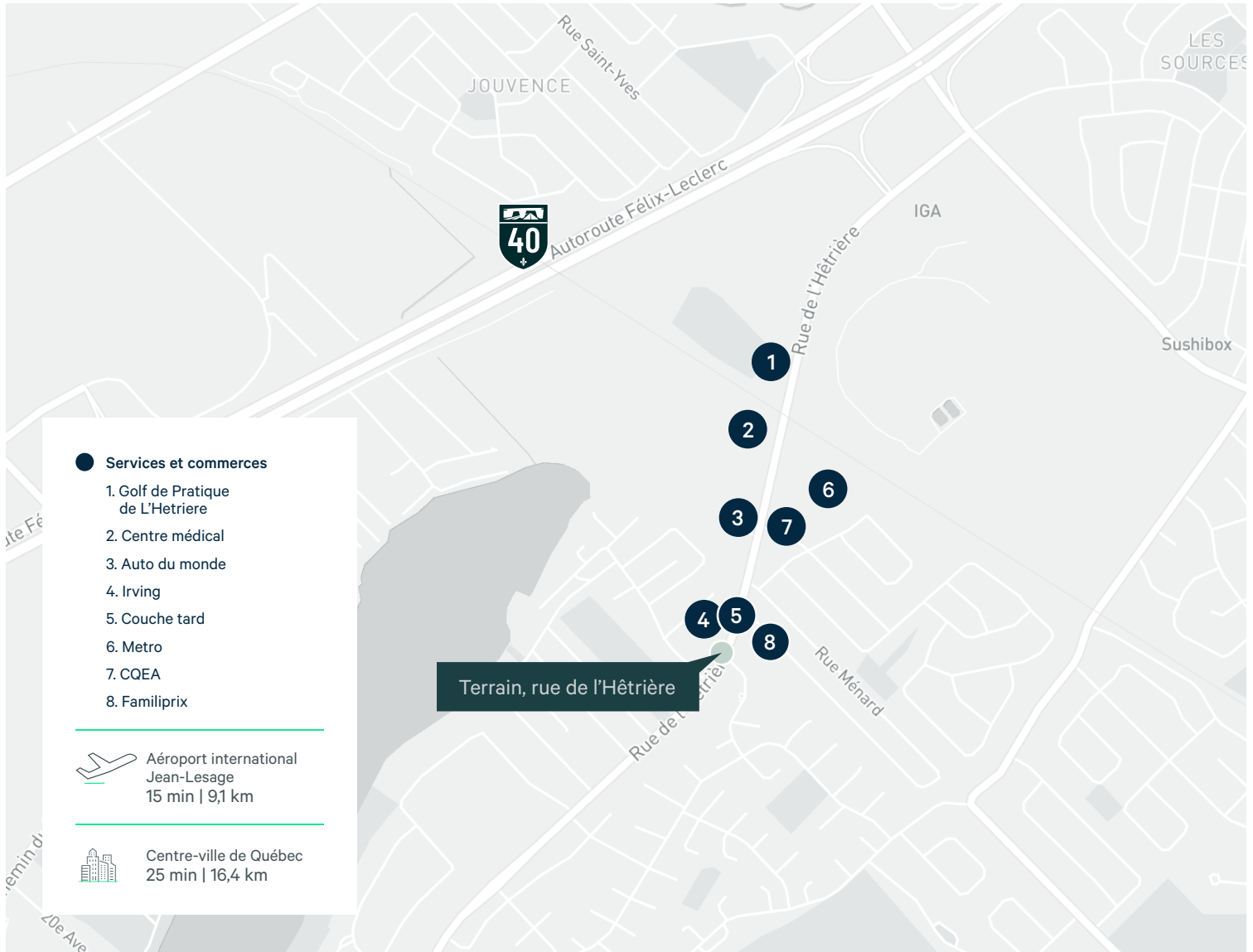
Population 15 ans et plus  
111 213



Population de jour (2021)  
156 806



Âge moyen  
44,6



## Communiquez avec nous pour plus de renseignements.

### Patrick Soucy<sup>1</sup>

Vice-président exécutif  
+1 581 999 0120  
patrick.soucy@cbre.com

### Maxime Paquet<sup>2</sup>

Vice-président associé  
+1 418 573 9974  
maxime.paquet@cbre.com

### William Grenon<sup>3</sup>

Vice-président associé  
+1 418 690 6644  
william.grenon@cbre.com

### Stéphane Hudon<sup>4</sup>

Courtier immobilier agréé  
+1 418 953 4141  
stephane@stephanehudon.ca

1. Courtier immobilier agréé agissant au sein de la société par actions Patrick Soucy inc.

2. Courtier immobilier commercial agissant au sein de la société par actions Maxime Paquet services immobiliers inc.

3. Courtier immobilier commercial agissant au sein de la société par actions William Grenon inc.

4. Courtier immobilier agréé agissant au sein de la société par actions Stéphane Hudon Services Immobiliers inc.

CBRE limitée, agence immobilière | 2600, boulevard Laurier, bureau 810, Québec (Québec) G1V 4W2 | +1 418 266 3640

Cet avis de non-responsabilité est applicable à CBRE limitée, agence immobilière, et à toutes les autres divisions de la Société; incluant tous les employés et entrepreneurs indépendants (« CBRE »). Les renseignements contenus dans ce document, incluant de manière non exhaustive les projections, les images, les opinions, les hypothèses et les estimations (les « Renseignements ») n'ont pas été vérifiés par CBRE, et CBRE n'indique pas, ne justifie pas et ne garantit pas la pertinence, l'exactitude et l'exhaustivité des Renseignements. CBRE n'accepte pas et n'assume pas de responsabilité ou d'engagement, direct ou indirect, quant aux Renseignements ou aux références que le destinataire y fera. Le destinataire des Renseignements doit prendre les mesures qu'il estime nécessaires pour vérifier les Renseignements avant de les utiliser à titre de référence. Les Renseignements peuvent changer et toutes les propriétés décrites par les Renseignements peuvent être retirées du marché à tout moment, sans préavis et sans créer d'obligation de la part de CBRE vis-à-vis du destinataire. CBRE et le logo de CBRE sont les marques de service de CBRE limitée et/ou ses affiliés ou sociétés apparentées dans d'autres pays. Toutes les autres marques représentées dans ce document appartiennent à leurs propriétaires respectifs. Tous droits réservés. Sources : Service de cartographie canadien canadamapping@cbre.com; DMTI Spatial, Envirionics Analytics, Microsoft Bing, Google Earth.