



CUSHMAN &
WAKEFIELD

4200

Boul. Dorchester

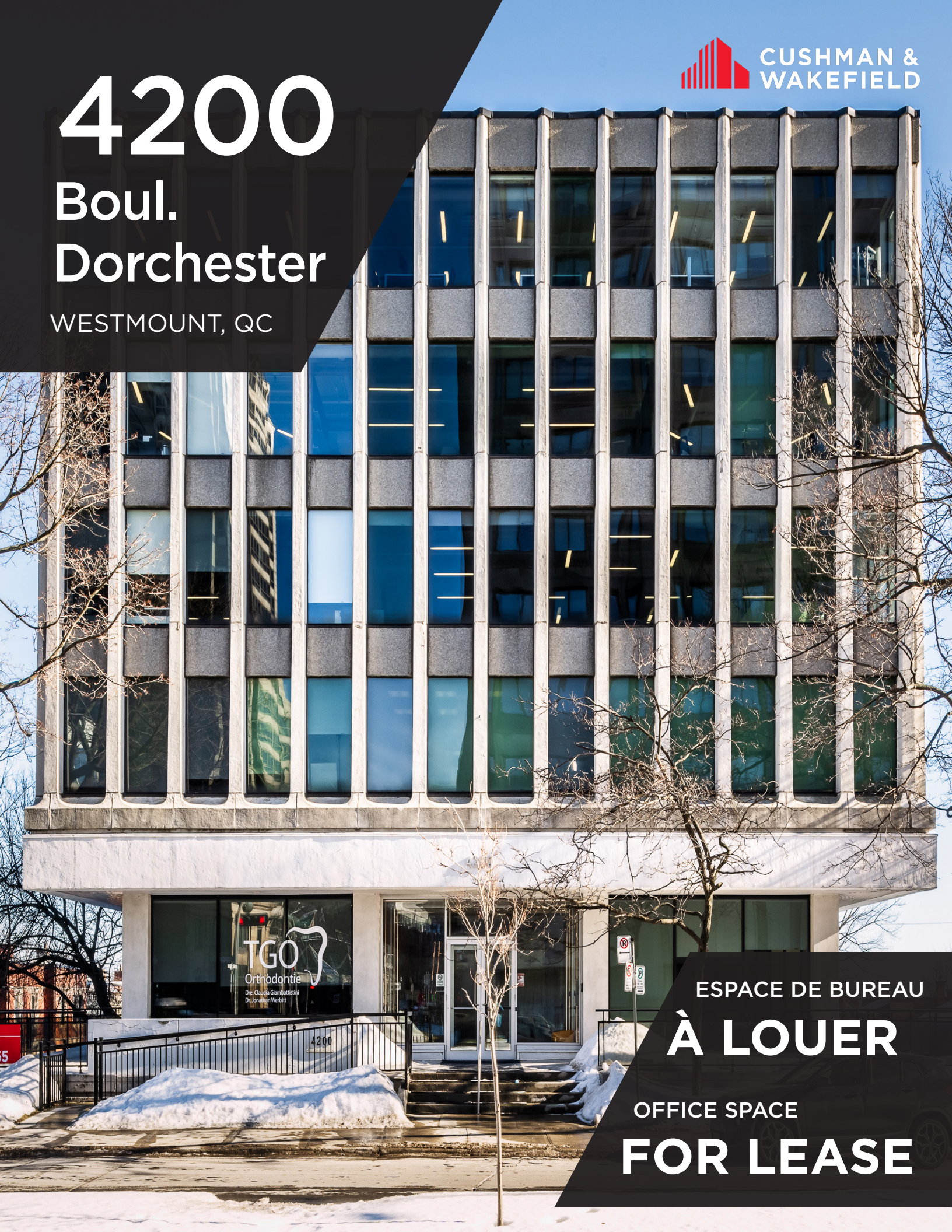
WESTMOUNT, QC

ESPACE DE BUREAU

À LOUER

OFFICE SPACE

FOR LEASE



Faits saillants

Highlights

- Espace de bureau de style loft entièrement aménagé avec des améliorations de haute qualité
- Opportunités d'étage complet avec accès direct par ascenseur
- Fenêtres du sol au plafond offrant une lumière naturelle abondante et une vue à 360 degrés
- À quelques pas du Square Westmount et du centre commercial Alexis Nihon

- *Fully built-out, loft-style office space with high quality improvements*
- *Full floor opportunities with direct elevator access*
- *Floor to ceiling windows offering abundant natural light and 360 degree views*
- *Steps away from Westmount Square and the Alexis Nihon Shopping center*

Informations financières

Financial Information

Espace disponible <i>Available space</i>	8 715 à 17 442 pi. ca. <i>sq. ft.</i> <i>Divisible</i>
Terme <i>Term</i>	5 ans <i>5 years</i>
Taux de location net <i>Net rental rate</i>	20,00 \$ / pi. ca. <i>sq. ft.</i>
Taxes et frais d'opération <i>Taxes and operating expenses</i>	21,53 \$ / pi. ca. <i>sq. ft.</i>
Électricité <i>Electricity</i>	Incluse <i>Included</i>
Nettoyage quotidien <i>Daily cleaning</i>	Exclus <i>Excluded</i>
Stationnement <i>Parking</i>	200,00 \$ / espace / mois <i>\$200.00 / stall / month</i>



Stationnement Intérieur
Interior Parking



Mobilier inclus
Furniture included



Fenêtres du sol au plafond
Floor to ceiling windows



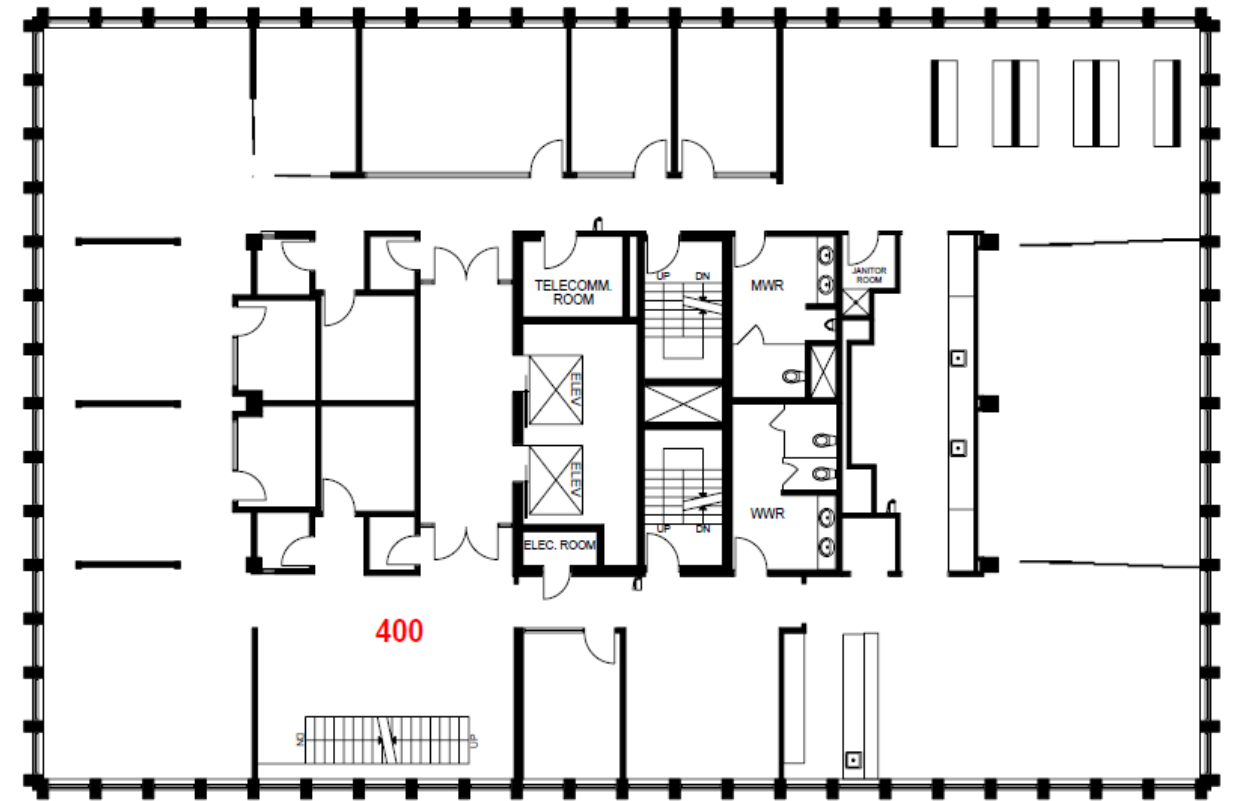
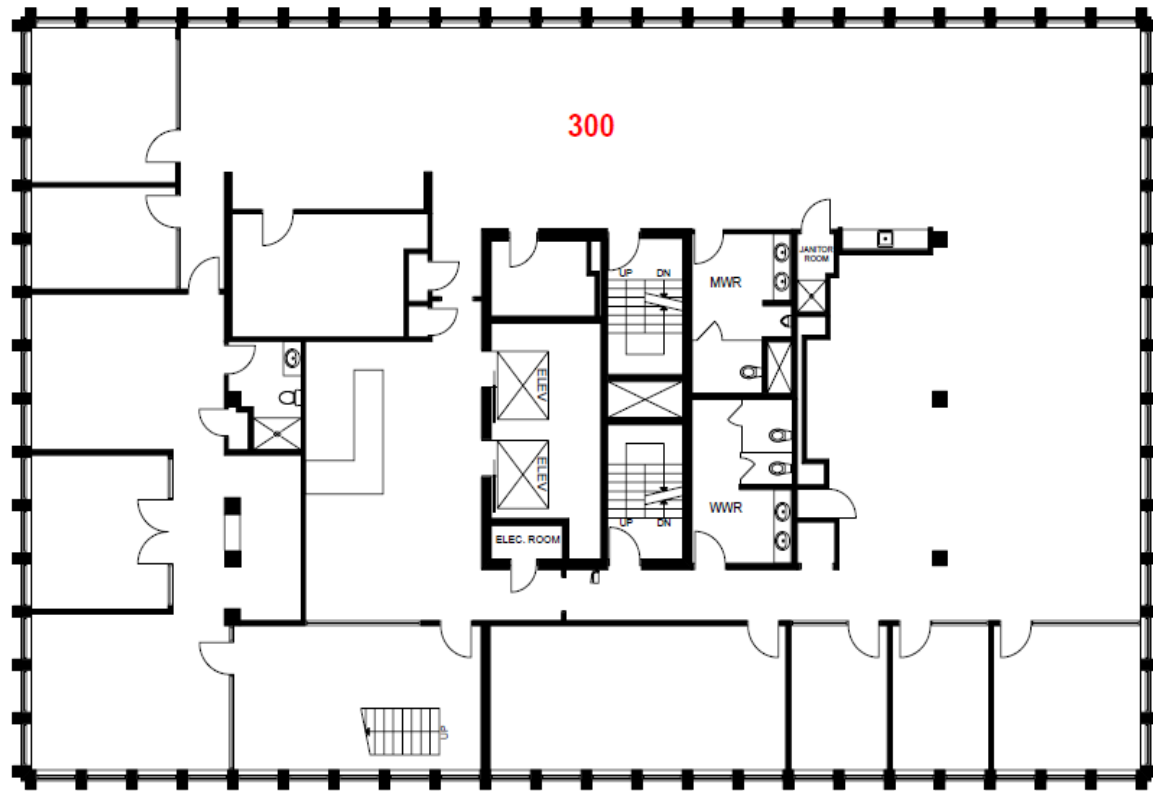
Vues à 360 degrés
360 degree views

Plans d'étages Floor Plans

3

3^e étage | 3rd floor

Suite 300 : 8 723 pi. ca | sq. ft



4^e étage | 4th floor

Suite 400 : 8 719 pi. ca | sq. ft

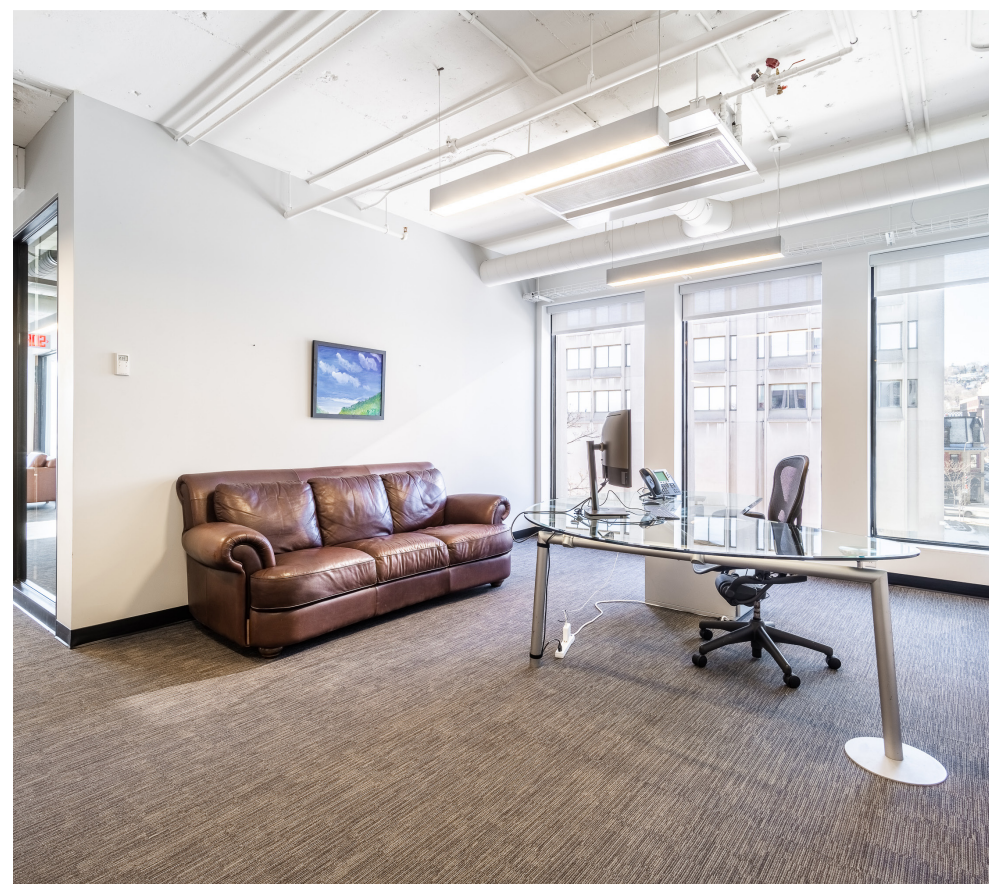
4

**Aménagement fonctionnel et efficace
offrant un mélange d'espace ouvert, de
bureaux fermés et de salles de conférence**

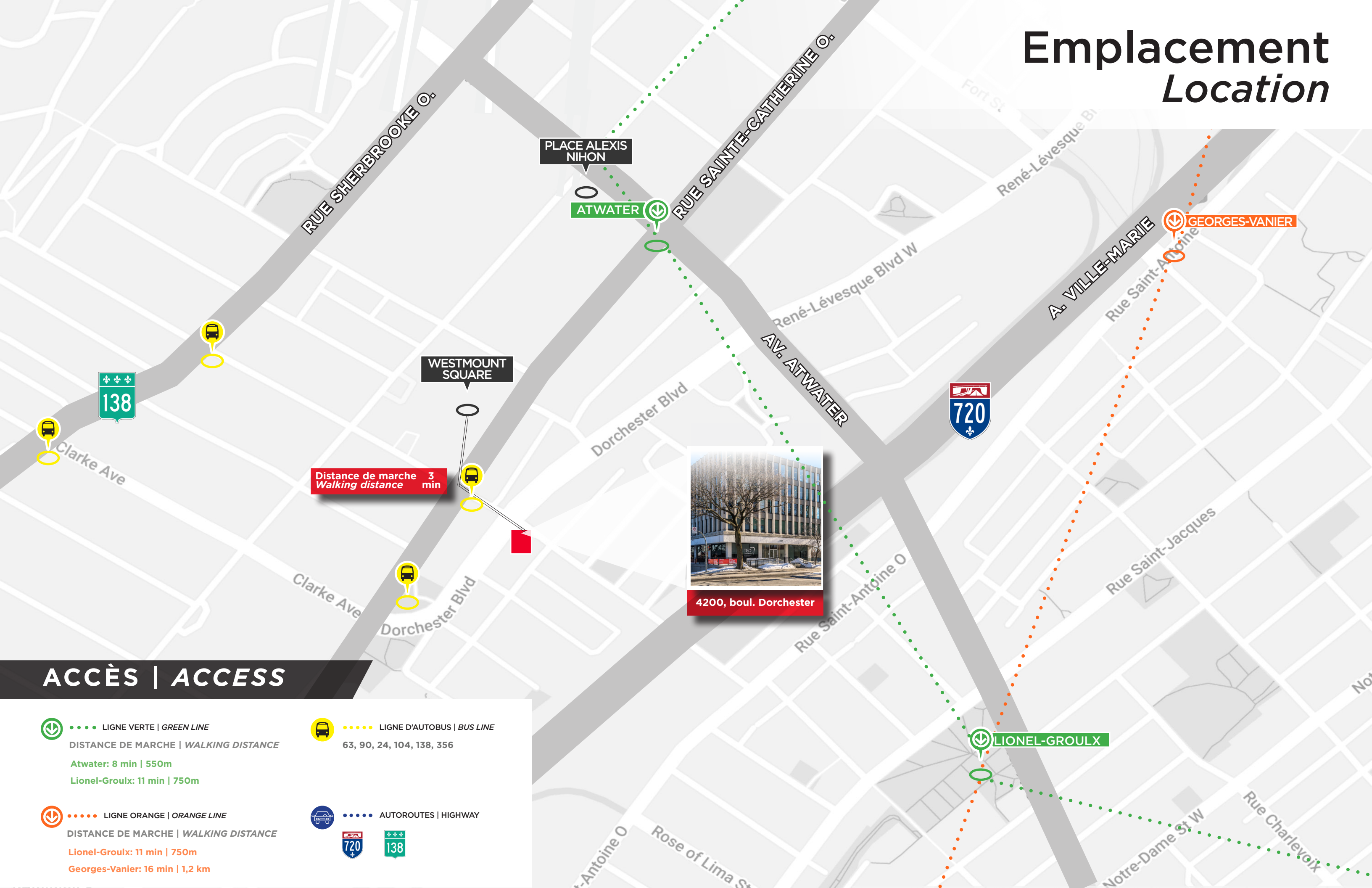
*Functional and efficient layout offering a mix
of open space, closed offices and meetings
rooms*



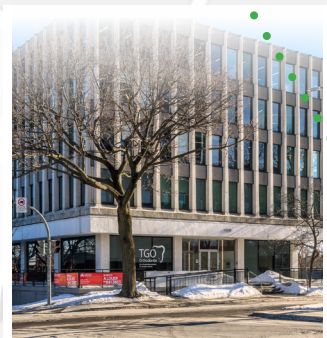




Emplacement Location






Distance de marche 3 min
Walking distance 3 min



4200, boul. Dorchester

ACCÈS | ACCESS

-  LIGNE VERTE | GREEN LINE
DISTANCE DE MARCHÉ | WALKING DISTANCE
Atwater: 8 min | 550m
Lionel-Groulx: 11 min | 750m
-  LIGNE ORANGE | ORANGE LINE
DISTANCE DE MARCHÉ | WALKING DISTANCE
Lionel-Groulx: 11 min | 750m
Georges-Vanier: 16 min | 1,2 km
-  LIGNE D'AUTOBUS | BUS LINE
63, 90, 24, 104, 138, 356
-  AUTOROUTES | HIGHWAY
 

POUR PLUS D'INFORMATIONS, VEUILLEZ CONTACTER :
FOR MORE INFORMATION, PLEASE CONTACT:

LLOYD COOPER, SIOR
B.C.L., LL.B., MBA, MCR, IAS.A
Vice-président exécutif du conseil
Courtier immobilier agréé DA,
+1 514 841 3821
lloyd.cooper@cushwake.com

SEAN GREENSPOON
Vice-président associé
Courtier immobilier
+ 1 514 841 3865
sean.greenspoon@cushwake.com

DANIEL GOODMAN
Associé principal
Courtier immobilier commercial
+ 1 514 373 2874
daniel.goodman@cushwake.com



AGENCE IMMOBILIÈRE
999, boul. de Maisonneuve O.,
Suite 1500
Montréal (Québec) H3A 3L4
(514) 841-5011
cushmanwakefield.com

©2023 Cushman & Wakefield. SRI Tous droits réservés. Les informations contenues dans cette communication sont strictement confidentielles. Cette information a été obtenue par des sources jugées fiables mais non vérifiées. AUCUNE GARANTIE OU REPRÉSENTATION, EXPLICITE OU IMPLICITE, N'EST FAITE À L'EXACTITUDE DES INFORMATIONS CONTENUES DANS LA PRÉSENTE ET VA DE MÊME CONCERNANT LES ERREURS, LES OMISSIONS, LES CHANGEMENTS DE PRIX, LA LOCATION OU D'AUTRES CONDITIONS, UN RETRAIT SANS PRÉAVIS ET TOUTE CONDITION D'INSCRIPTION SPÉCIALES IMPOSÉES PAR LE(S) PROPRIÉTAIRE(S). DANS LE CAS ÉCHÉANT, NOUS NE FAISONS AUCUNE REPRÉSENTATION QUANT À L'ÉTAT DE LA PROPRIÉTÉ (OU DES PROPRIÉTÉS) EN QUESTION. ©2023 Cushman & Wakefield ULC. All rights reserved. The information contained in this communication is strictly confidential. This information has been obtained from sources believed to be reliable but has not been verified. NO WARRANTY OR REPRESENTATION, EXPRESS OR IMPLIED, IS MADE AS TO THE CONDITION OF THE PROPERTY (OR PROPERTIES) REFERENCED HEREIN OR AS TO THE ACCURACY OR COMPLETENESS OF THE INFORMATION CONTAINED HEREIN, AND SAME IS SUBMITTED SUBJECT TO ERRORS, OMISSIONS, CHANGE OF PRICE, RENTAL OR OTHER CONDITIONS, WITHDRAWAL WITHOUT NOTICE, AND TO ANY SPECIAL LISTING CONDITIONS IMPOSED BY THE PROPERTY OWNER(S). ANY PROJECTIONS, OPINIONS OR ESTIMATES ARE SUBJECT TO UNCERTAINTY AND DO NOT SIGNIFY CURRENT OR FUTURE PROPERTY PERFORMANCE.