

À louer | Bureau

CBRE

# 2360,

chemin Sainte-Foy, bureau 340

Québec (QC)



3 691 à 5 304 pi<sup>2</sup>



# À la hauteur de **votre** entreprise

Situé au cœur de La Pyramide, le bureau 340 profite d'un environnement dynamique, d'une excellente accessibilité et d'une forte visibilité, grâce à la présence de nombreux commerces, restaurants, services professionnels et transports en commun à proximité.

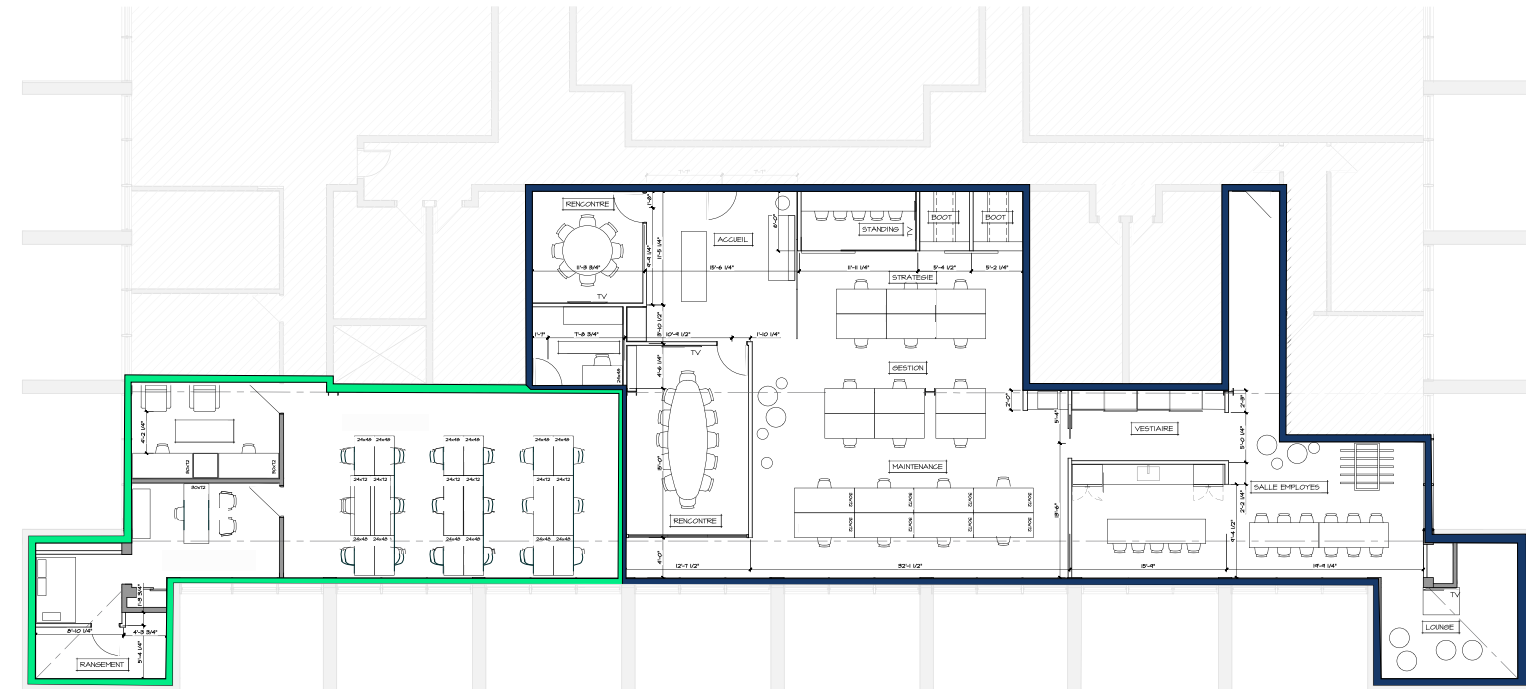
Une belle occasion de louer un espace bien situé dans un secteur recherché, idéal pour offrir à votre entreprise la visibilité, l'accessibilité et une image professionnelle.

Installez votre entreprise dans un immeuble emblématique de Sainte-Foy.



Type d'immeuble  
**Commercial**

Superficie  
**3 691 à 5 304 pi<sup>2</sup>**



**ESPACE A**  
**1 613 pi<sup>2</sup>**

**ESPACE B**  
**3 691 pi<sup>2</sup>**

**ESPACES A + B = 5 304 pi<sup>2</sup>**

## AVANTAGES



Bâtiment de caractère  
emblématique



Près de plusieurs  
services et commerces



Facilement accessible via les  
grands axes routiers.



Édifice entretenu  
régulièrement



Stationnement gratuit



Entièrement meublé



Bien desservi par le réseau  
de transport RTC

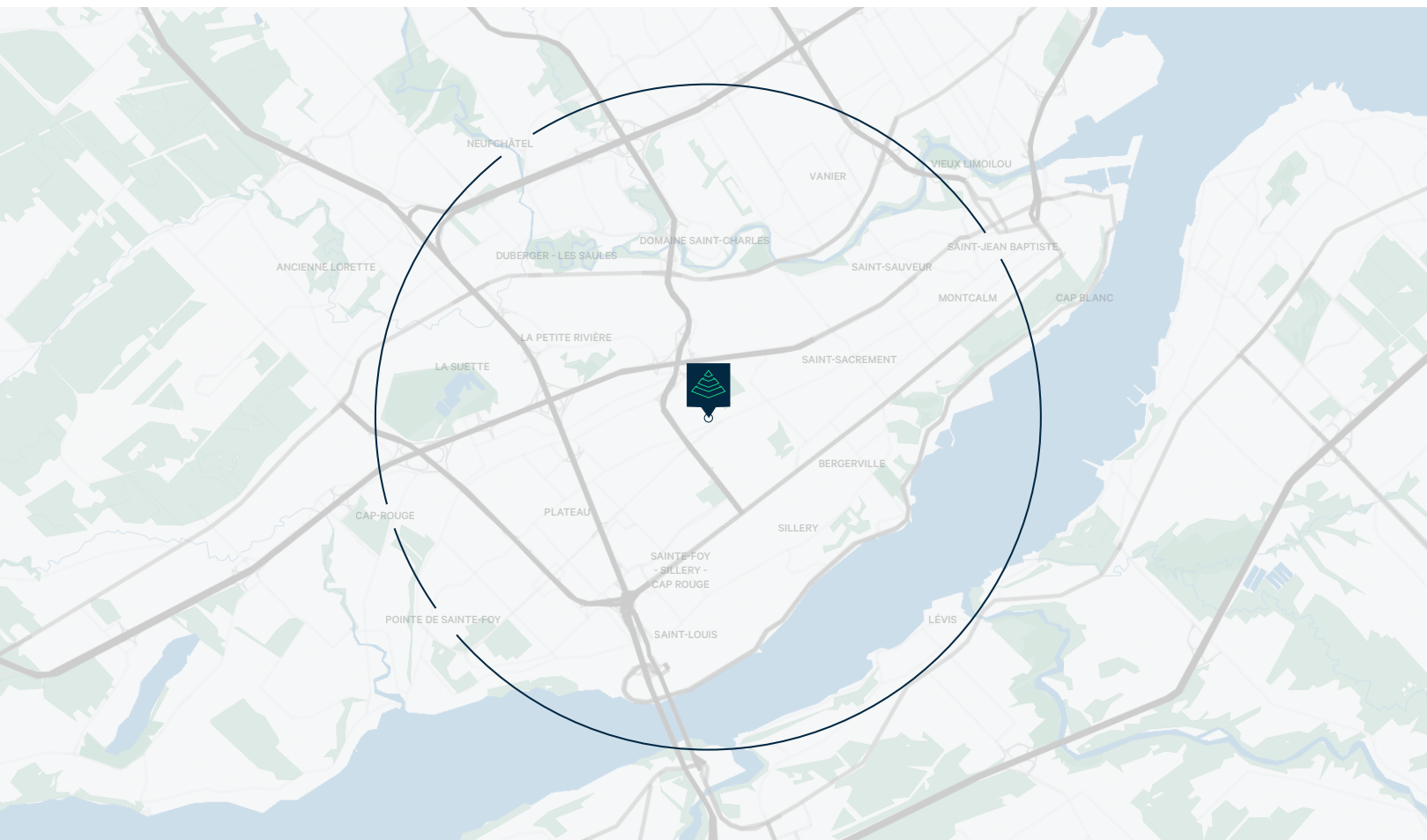


Localisation centrale  
dans la ville de Québec

Bureau 340  
2360, chemin Sainte-Foy  
Québec (QC)

# Données démographiques

Dans un rayon de 5 km




182 504

 Population en 2025

165 418

 Population active de jour


175 204

 Population de plus de 20 ans


41

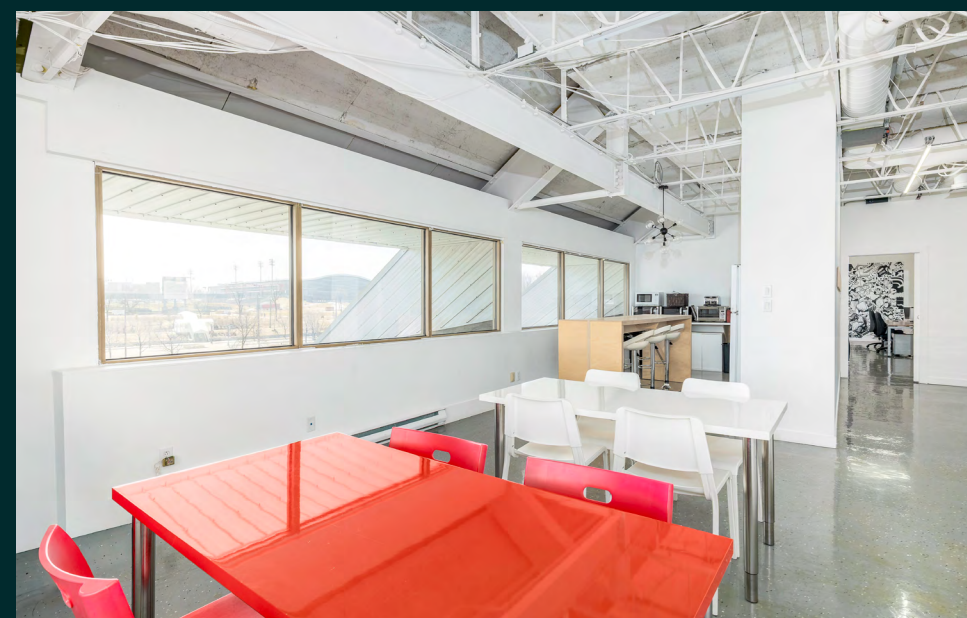
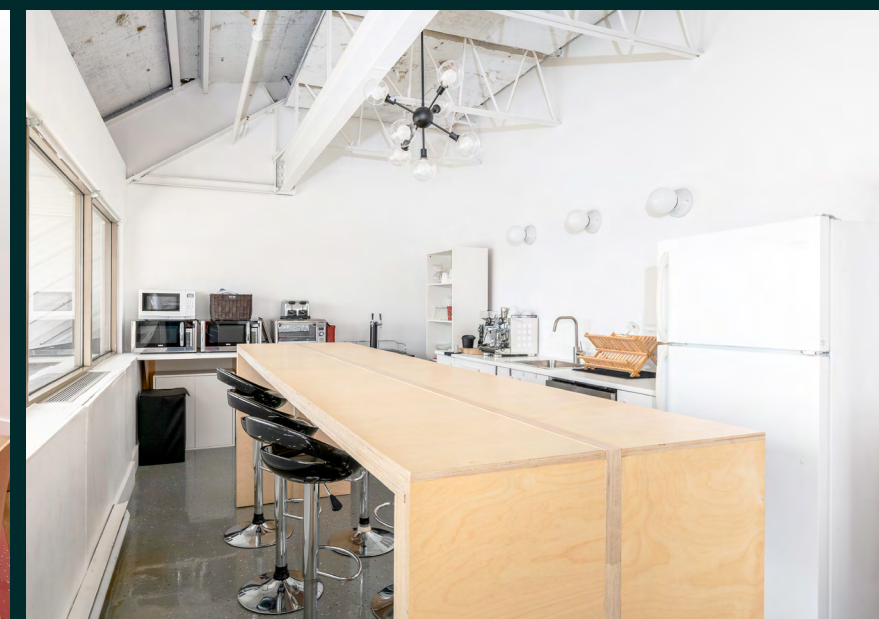
 Âge moyen

100 000 \$

 Revenu moyen des ménages

5,7 %

 Taux de chômage



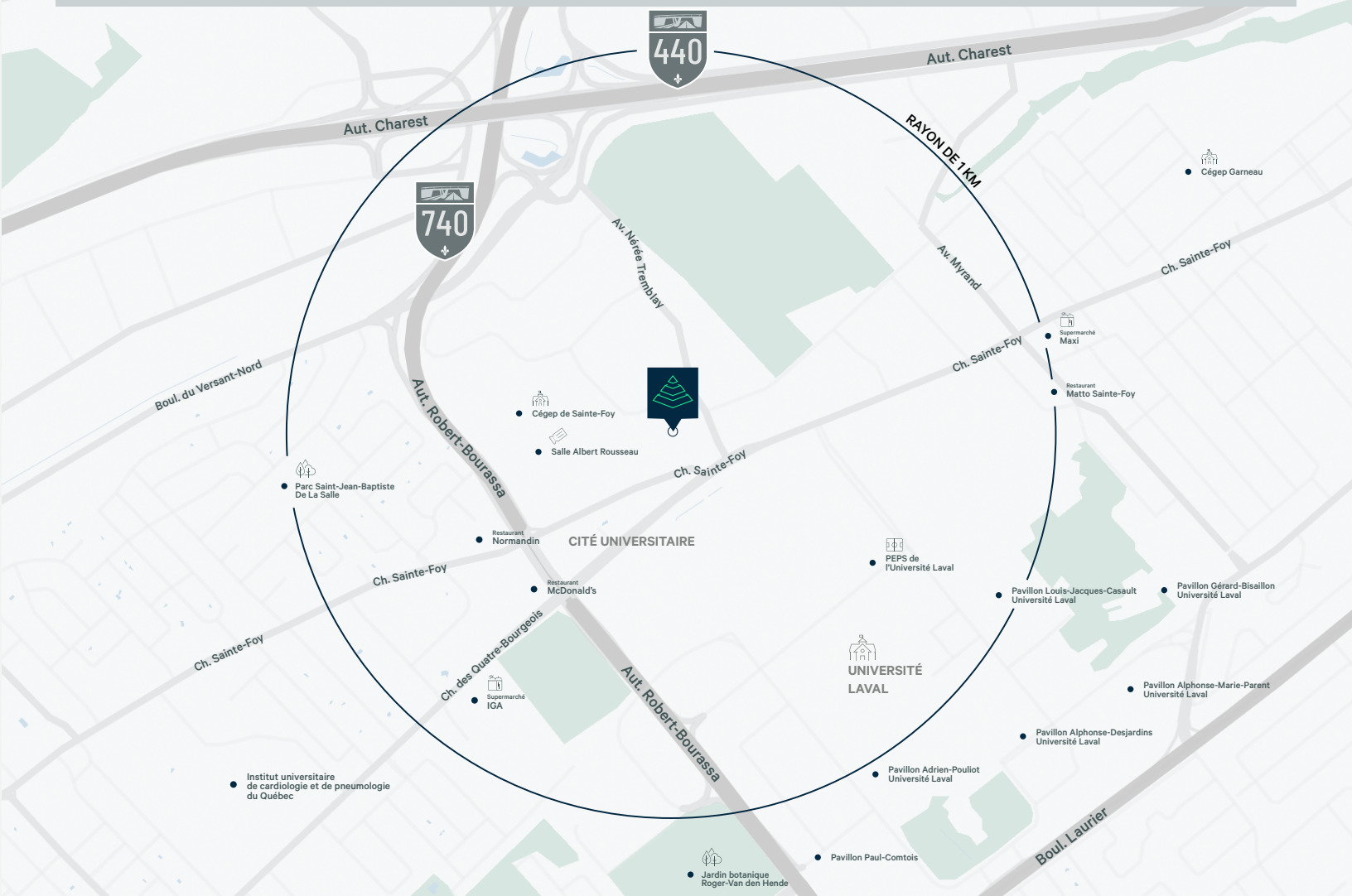
Bureau 340  
2360, chemin Sainte-Foy  
Québec (QC)



# Le point de rencontre des étudiants et des gens d'affaires

Stratégiquement située au cœur du pôle universitaire, La Pyramide bénéficie d'une synergie exceptionnelle entre le bassin étudiant et les professionnels du secteur. Avec ses 25 restaurants et ses services piliers (Metro, pharmacie), le site garantit un flux de visiteurs soutenu et une visibilité de premier plan. C'est l'emplacement idéal pour capter une audience active dans un environnement urbain vibrant.

## Situé dans un secteur de choix.



## Communiquez avec nous pour plus de renseignements

Patrick Soucy, SIOR<sup>1</sup>

Vice-président exécutif  
+1 581 999 0120  
patrick.soucy@cbre.com

Philippe Lambert<sup>2</sup>

Vice-président  
+1 418 570 4627  
philippe.lambert@cbre.com

William Grenon<sup>3</sup>

Vice-président associé  
+1 418 690 6644  
william.grenon@cbre.com

Maxime Paquet<sup>4</sup>

Vice-président associé  
+1 418 573 9974  
maxime.paquet@cbre.com

Maxime St-Pierre<sup>5</sup>

Vice-président associé  
+1 418 564 7465  
maxime.st-pierre@cbre.com

1. Courtier immobilier agréé agissant au sein de la société par actions Patrick Soucy inc.
2. Courtier immobilier commercial
3. Courtier immobilier commercial agissant au sein de la société par actions William Grenon inc.
4. Courtier immobilier commercial agissant au sein de la société par actions Maxime Paquet services immobiliers inc.
5. Courtier immobilier commercial agissant au sein de la société par actions Maxime St-Pierre Services Immobiliers inc.

CBRE limitée, agence immobilière | 2600, boulevard Laurier, bureau 810, Québec (Québec) G1V 4W2 | +1 418 266 3640

Cet avis de non-responsabilité est applicable à CBRE limitée, agence immobilière, et à toutes les autres divisions de la société; incluant tous les employés et entrepreneurs indépendants (« CBRE »). Les renseignements contenus dans ce document, incluant de manière non exhaustive les projections, les images, les opinions, les hypothèses et les estimations (les « renseignements ») n'ont pas été vérifiés par CBRE, et CBRE n'indique pas, ne justifie pas et ne garantit pas la pertinence, l'exactitude et l'exhaustivité des renseignements. CBRE n'accepte pas et n'assume pas de responsabilité ou d'engagement, direct ou indirect, quant aux renseignements ou aux références que le destinataire y fera. Le destinataire des renseignements doit prendre les mesures qu'il estime nécessaires pour vérifier les renseignements avant de les utiliser à titre de référence. Les renseignements peuvent changer et toutes les propriétés décrites par les renseignements peuvent être retirées du marché à tout moment, sans préavis et sans créer d'obligation de la part de CBRE vis-à-vis du destinataire. CBRE et le logo de CBRE sont les marques de service de CBRE limitée et/ou ses affiliés ou sociétés apparentées dans d'autres pays. Toutes les autres marques représentées dans ce document appartiennent à leurs propriétaires respectifs. Tous droits réservés. Sources : Service de cartographie canadien canadamapping@cbre.com; DMTI Spatial, Envirionics Analytics, Microsoft Bing, Google Earth