

À louer | For lease



18 929 PI2 | SF

Espace industriel disponible du 1er août 2026

Industrial space available August 1, 2026

26, boulevard Hymus, Pointe-Claire - Suite A

FAITS SAILLANTS | HIGHLIGHTS

- Disponible du 1er août 2026
Available August 1, 2026
- À moins de 200 mètres du REM Sources
Less than 200 meters from Sources REM
- Entrepôt sans colonnes
Column free warehouse
- Entrée électrique de 800 A / 600 V
800 amp / 600 volt electrical entry
- Comprend un pont roulant de 5 tonnes
Includes 5 ton crane



DÉTAILS DE LA PROPRIÉTÉ | PROPERTY DETAILS

Superficie totale disponible
Total available area ± 18 929 pi² | sf

Superficie entrepôt
Industrial area ± 15 549 pi² | sf

Superficie bureau
Office area ± 3 380 pi² | sf

Numéro de lot
Lot number 2 528 018

Hauteur libre
Clear height 20'

Année de construction
Year built 1975

Portes d'expédition
Shipping doors 2 portes au sol / Drive-in
Possibilité d'ajouter des quais de
chargement
Possibility to add truck level doors

Zonage
Zoning Industriel | Industrial

Gicleurs
Sprinklers ESFR

Électricité
Electricity 800 Amps | 600 Volts

Éclairage
Lighting LED - À installer | to be installed

Disponibilité
Availability 1er août 2026 | August 1, 2026

INFORMATIONS FINANCIÈRE | FINANCIAL INFORMATION

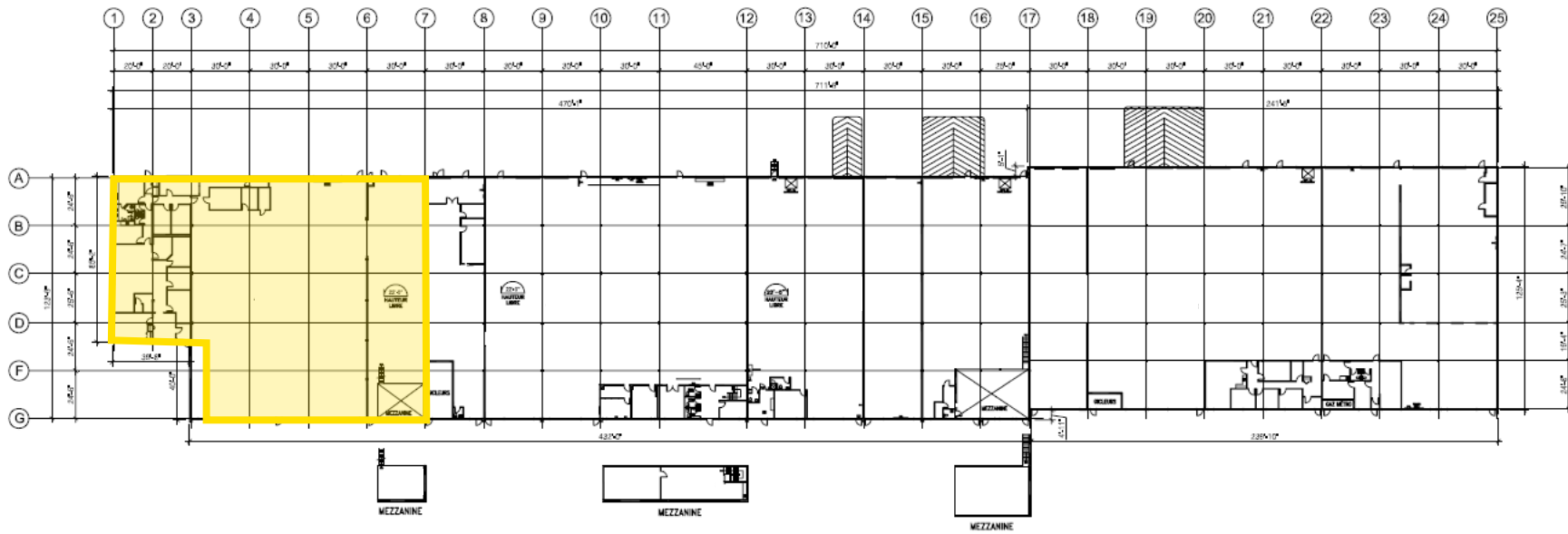
Loyer net
Net rent 14,25 \$ / pi² | sf

Loyer additionnel
Additional rent 5,80 \$ / pi² | sf

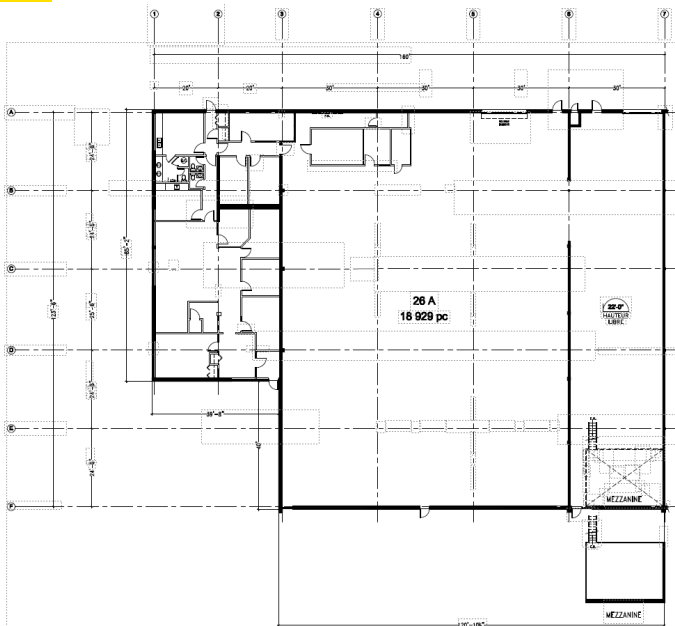
Électricité
Electricity Au compteur | Metered



PLAN D'ÉTAGE | FLOOR PLAN



SUITE A





Brandon Allen*

Vice-président exécutif
Courtier immobilier agréé
+1 514 402 6052
ballen@savills.ca

⁴ Courtier immobilier agissant au sein de la société par actions Brandon Allen Services Inc



3773, boulevard Côte-Vertu, bureau 160, Saint-Laurent, Québec H4R 2M3 | +1 514 416 1270

Les informations contenues dans cette communication ont été obtenues à partir de diverses sources considérées comme fiables mais n'ont pas été vérifiées. AUCUNE GARANTIE OU REPRÉSENTATION, EXPLICITE OU IMPLICITE, N'EST FAITE QUANT À LA CONDITION DE LA PROPRIÉTÉ OU À L'EXACTITUDE OU À L'EXHAUSTIVITÉ DES INFORMATIONS CONTENUES DANS LES PRÉSENTES ET CELLES-CI SONT SOUMISES SOUS RÉSERVE D'ERREURS, D'OMISSIONS, DE CHANGEMENT DE PRIX, DE LOCATION OU D'AUTRES CONDITIONS, DE RETRAIT SANS PRÉAVIS ET À TOUTES CONDITIONS SPÉCIFIQUES IMPOSÉES PAR LE PROPRIÉTAIRE OU LE BAILLEUR.

