



L'endroit parfait pour développer vos activités commerciales
The perfect place to develop your commercial activities

102, boul. de l'Industrie, Joliette (Québec) J6E 8T9

Espace commercial rénové de 1 892 pi² – Emplacement stratégique offrant une excellente visibilité
Idéal pour une entreprise de services

1,892 ft² renovated commercial space – Strategically located with excellent visibility
Ideal for a service-based business

Pour plus d'informations contactez :
For more information contact :

Martin Fournier

Courtier immobilier - Commercial

☎ 514 866 3333 x105

☎ 581 993 4777

✉ mfournier@naiterramont.ca

CARACTÉRISTIQUES DE L'ESPACE | SPACE FEATURES



Superficie (pi²) | Area (ft²)

Espace | Space
Terrain | Land

1 892
18 630

Disponibilité | Availability

Immédiate | Now



Taux de location net (\$|pi²) | Net Rental Rate (\$|ft²)

Frais d'exploitation estimés 2025 (\$|pi²)
2026 Estimated Operating Expenses (\$|ft²)

15,00\$
3,00\$



Hauteur libre | Clear Height
13'



Chauffage | Heating
Électrique | Electric



Entrée électrique | Electric Entry
200 A, 110 V



Éclairage | Lighting
Fluorescent



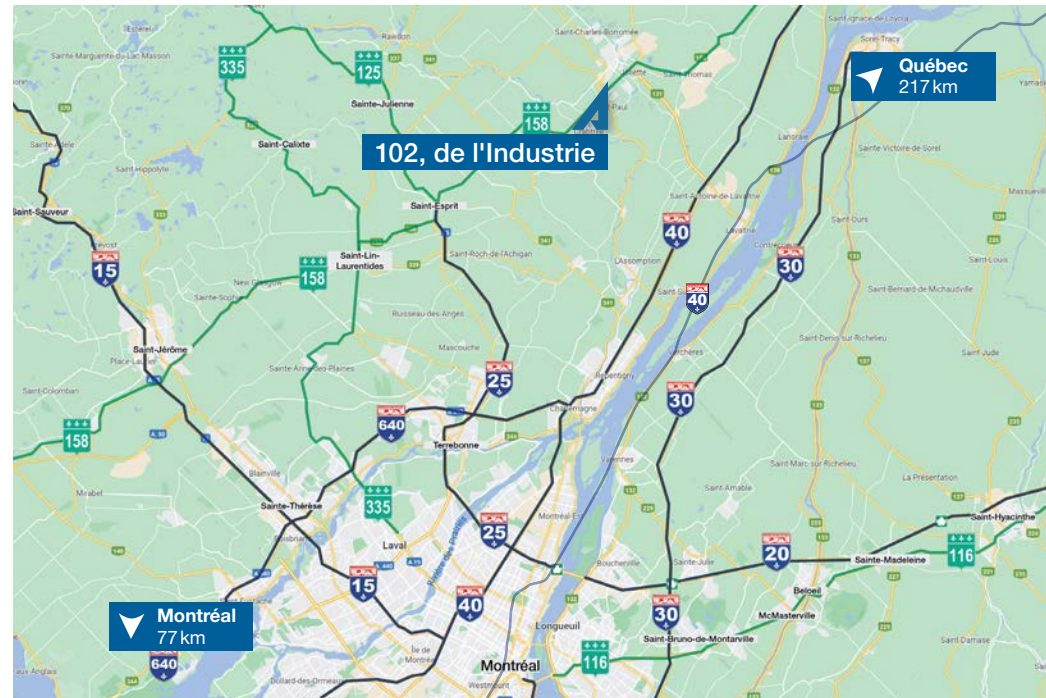
Zonage | Zoning
C02-029
Commercial
Industriel | Industrial



Stationnement | Parking
4 espaces | Stalls



Routes & Autoroute | Highway



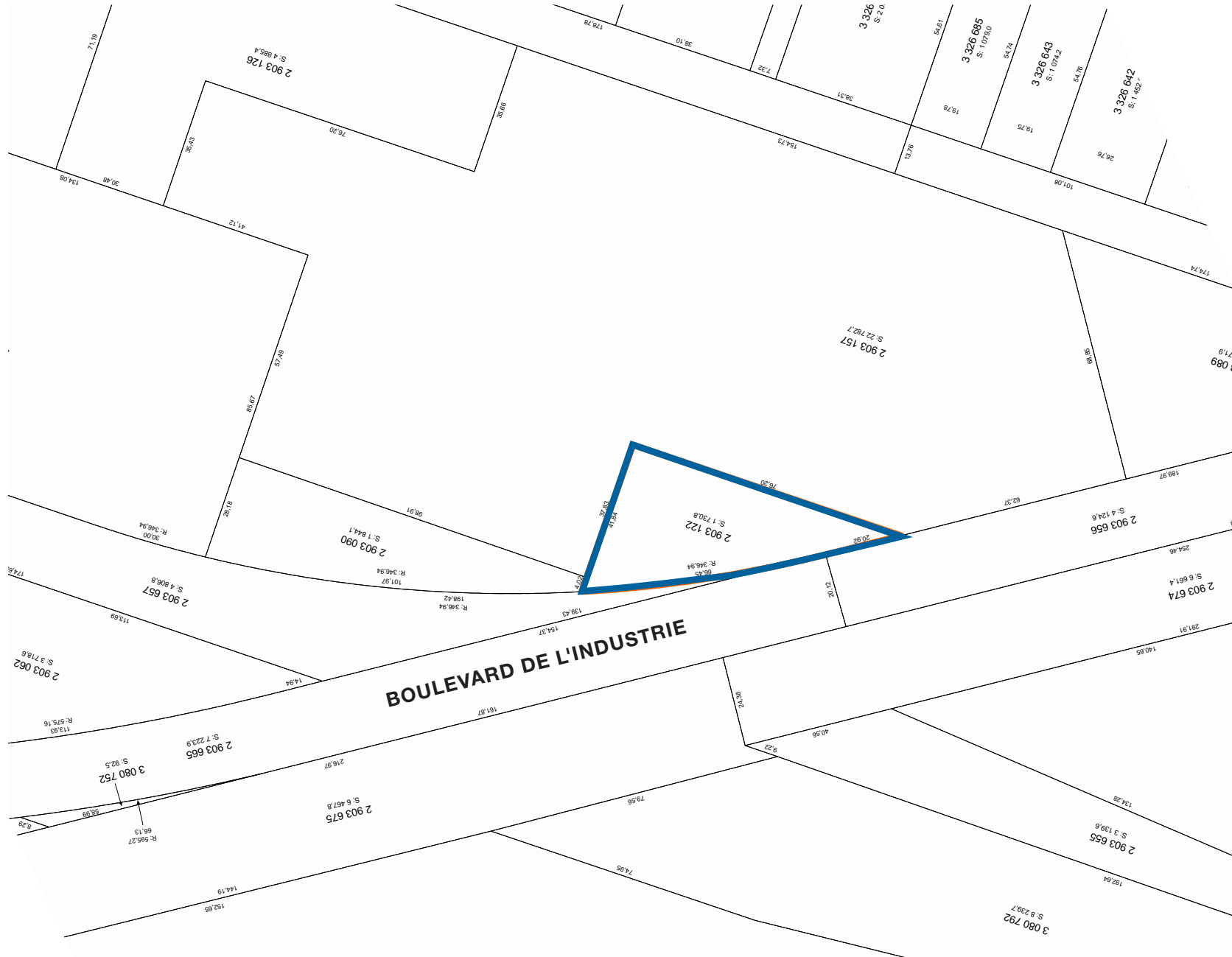
FAITS SAILLANTS | HIGHLIGHTS



- Emplacement stratégique sur la route 343, assurant une haute visibilité
Strategic location on Route 343, ensuring high visibility
- Espace entièrement rénové | Completely renovated space



PLAN CADASTRAL | CADASTRAL PLAN





555, boulevard René-Lévesque Ouest, bureau 1805
Montréal, Québec H2Z 1B1

+1 514 866 3333



naiterramont.ca

