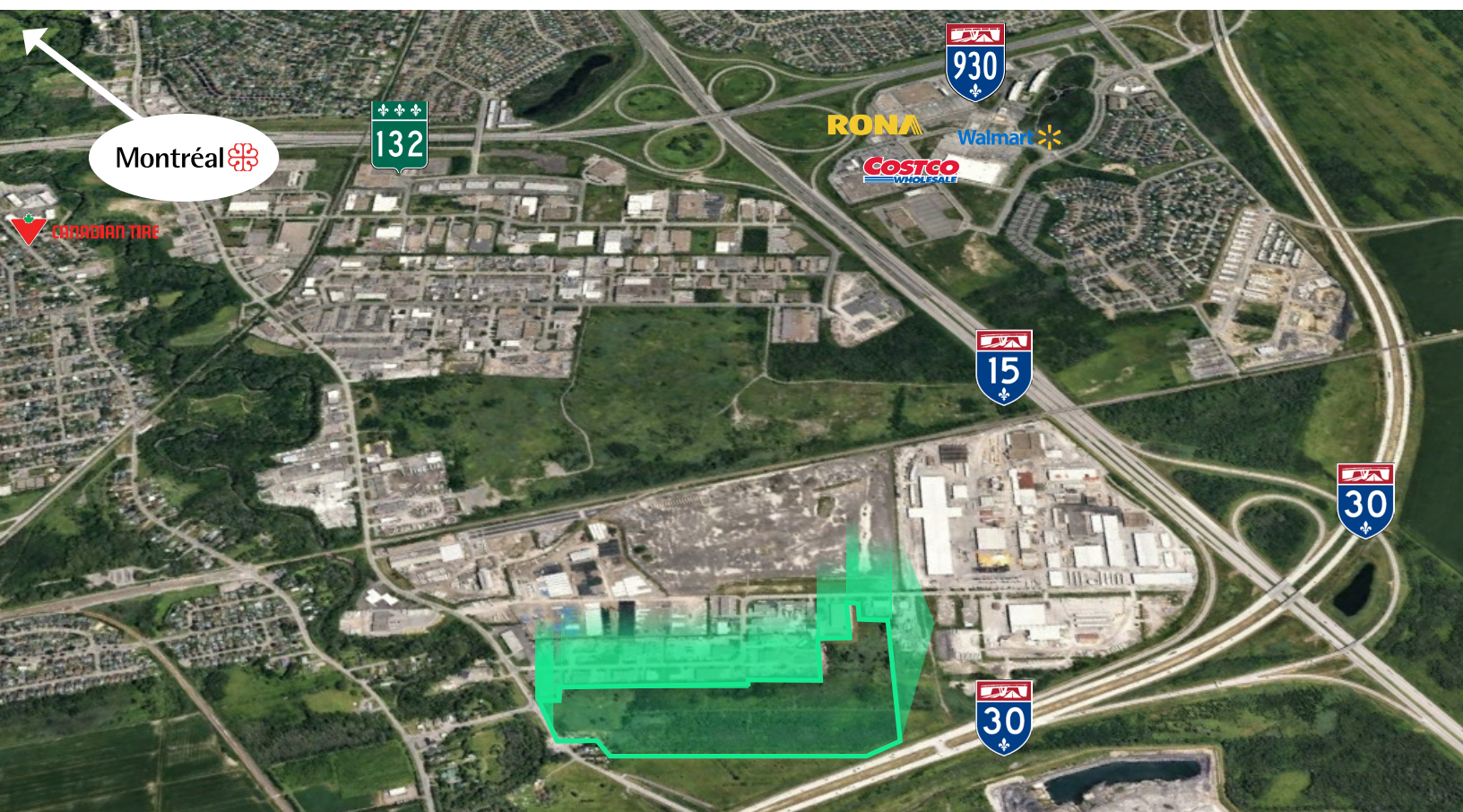


Terrain industriel Delson

TERRAINS VACANTS POUR UN DÉVELOPPEMENT INDUSTRIEL
VACANT LANDS FOR AN INDUSTRIAL DEVELOPMENT
CHEMIN SAINT-FRANÇOIS-XAVIER, DELSON (QUÉBEC)



± 144 680 à ± 1,606,622 pi² | sq. ft.



Possibilité de développement sur mesure
Open to Built to Suit Development



Important bassin de main-d'oeuvre
Deep Labour Pool



Expédition et réception efficaces
Efficient Shipping & Receiving



À proximité des autoroutes 15 et 30
Close to highways 15 and 30

TERRAIN INDUSTRIEL INDUSTRIAL LAND

CHEMIN SAINT-FRANÇOIS-XAVIER, DELSON (QUÉBEC)

DIVISION DU TERRAIN POSSIBLE | POSSIBLE LAND SUBDIVISION

| | |
|--|-------------|
| Superficie option 1 (pi ²) Size Option 1 (sq. ft.) | ± 494 280 |
| Superficie option 2 (pi ²) Size Option 2 (sq. ft.) | ± 300 000 |
| Superficie option 3 (pi ²) Size Option 3 (sq. ft.) | ± 383 800 |
| Superficie option 4 (pi ²) Size Option 4 (sq. ft.) | ± 144 680 |
| Superficie option 5 (pi ²) Size Option 5 (sq. ft.) | ± 281 320 |
| Superficie option 1-5 (pi ²) Size Option 1-5 (sq. ft.) | ± 1 602 622 |

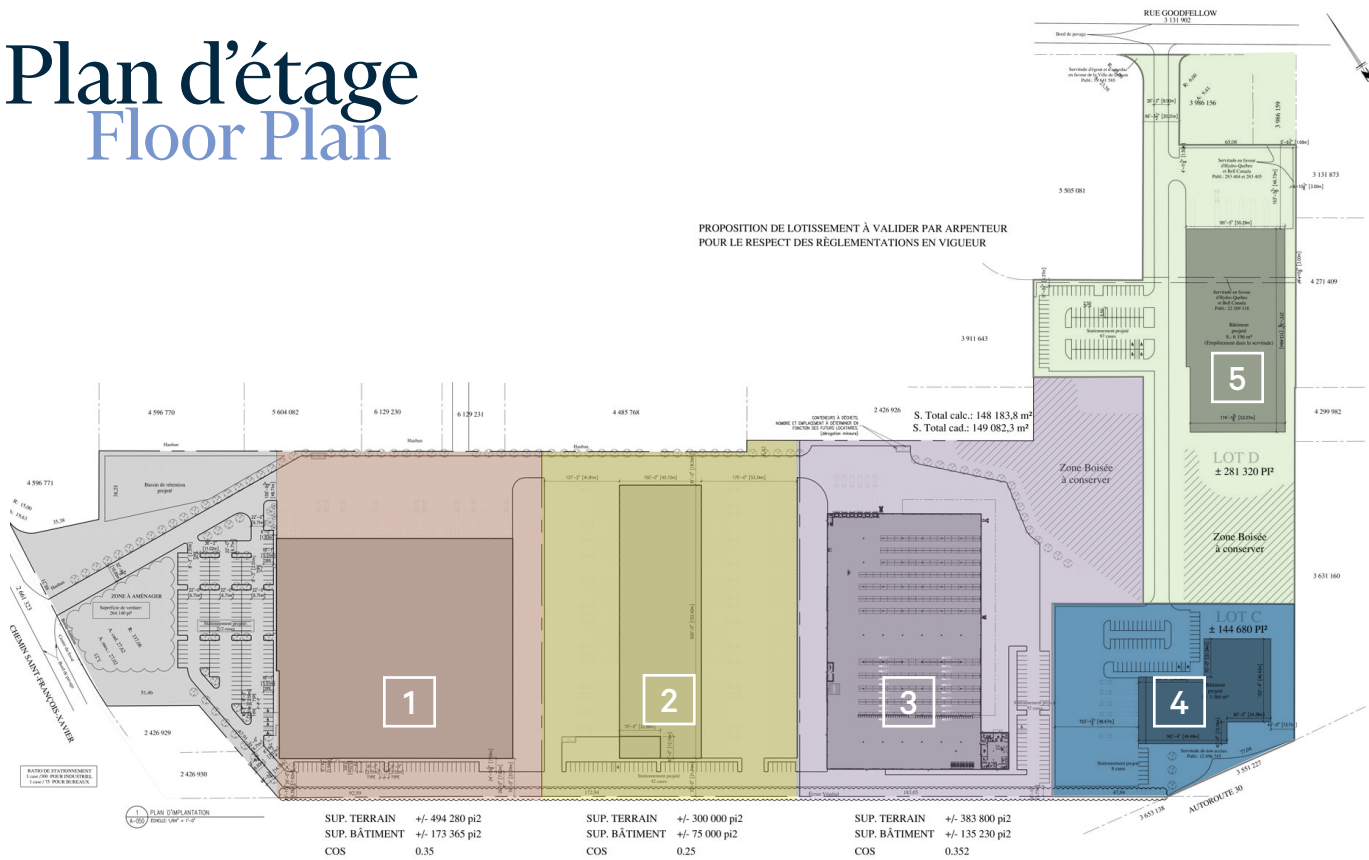


INFORMATION FINANCIÈRE | FINANCIAL INFORMATION

| | |
|-------------------------------------|-----------------------------|
| Prix demandé Asking Price | Contactez-nous Contact us |
| Taxes municipales Municipal Taxes | 113 556,98 \$ |
| Taxes scolaires School Taxes | 2 099,83 \$ |

Plan d'étage Floor Plan

PROPOSITION DE LOTISSEMENT À VALIDER PAR ARPEUTEUR
POUR LE RESPECT DES RÉGLEMENTATIONS EN VIGUEUR

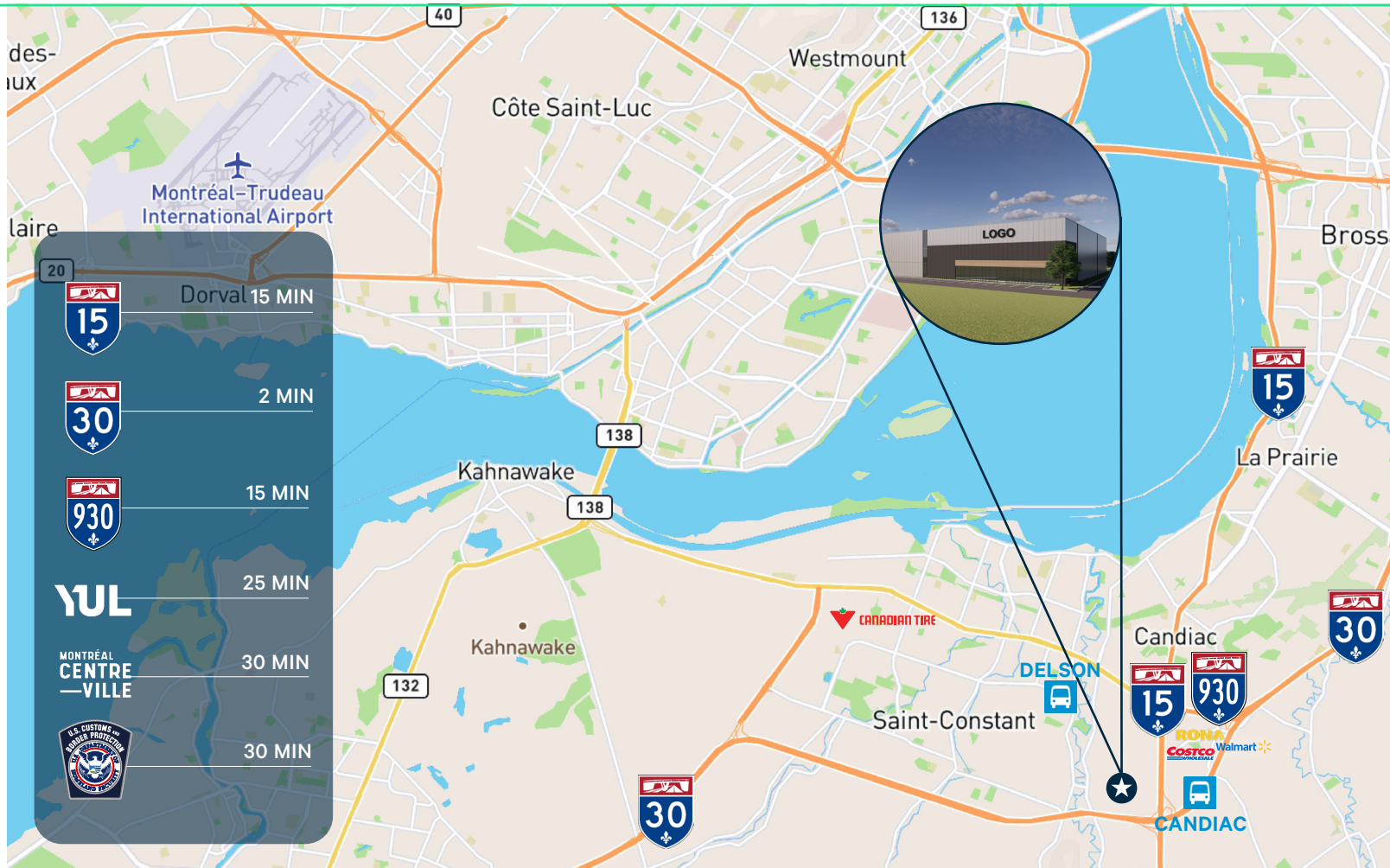


ZONAGE ZONING

I-426 - Industrie légère et de prestige
Light and Prestige Industrial

Hauteur du bâtiment | Building Height (max) :
3 étages | storeys

Densité | Density (max) : 0,60



Communiquiez avec nous | Contact Us :

SERVICES INDUSTRIELS | INDUSTRIAL SERVICES

Jean-Philippe Daunais*
Vice-chairman
Courtier immobilier agréé
Vice Chairman
Chartered Real Estate Broker
+1 514 737 4798
jp.daunais@cbre.com

Ryan Cymet**
Vice-chairman
Courtier immobilier
Vice Chairman
Real Estate Broker
+1 514 737 2403
ryan.cymet@cbre.com

*Courtier immobilier agréé agissant au sein de la société par actions Services Immobiliers Jean-Philippe Daunais inc.
*Chartered Real Estate Broker carrying out his activities with the business corporation Services immobiliers Jean-Philippe Daunais inc

**Courtier immobilier agissant au sein de la société par actions Services Immobiliers Ryan Cymet inc
**Real Estate Broker carrying out his activities with the business corporation Services immobiliers Ryan Cymet inc.

CBRE limitée, agence immobilière | 1250, boulevard René-Lévesque Ouest | bureau 2800 | Montréal (Québec) | H3B 4W8 et 340, rue Albert | bureau 1900 | Ottawa (Ontario) | K1R 7Y6
CBRE Limited, Real Estate Agency | 1250 René-Lévesque Boulevard West | Suite 2800 | Montréal, Québec | H3B 4W8 and 340 Albert Street | Suite 1900 | Ottawa, Ontario | K1R 7Y6

Cet avis de non-responsabilité est applicable à CBRE Limitée, agence immobilière, et à toutes les autres divisions de la Société; incluant tous les employés et entrepreneurs indépendants (« CBRE »). Les renseignements contenus dans ce document, incluant de manière non exhaustive les projections, les images, les opinions, les hypothèses et les estimations (les « Renseignements ») n'ont pas été vérifiés par CBRE, et CBRE n'indique pas, ne justifie pas et ne garantit pas la pertinence, l'exactitude et l'exhaustivité des Renseignements. CBRE n'accepte pas et n'assume pas de responsabilité ou d'engagement, direct ou indirect, quant aux Renseignements ou aux références que le destinataire y fera. Le destinataire des Renseignements doit prendre les mesures qu'il estime nécessaires pour vérifier les Renseignements avant de les utiliser à titre de référence. Les Renseignements peuvent changer et toutes les propriétés décrites par les Renseignements peuvent être retirées du marché à tout moment, sans préavis et sans créer d'obligation de la part de CBRE vis-à-vis du destinataire. CBRE et le logo de CBRE sont les marques de service de CBRE Limitée et/ou ses affiliés ou sociétés apparentées dans d'autres pays. Toutes les autres marques représentées dans ce document appartiennent à leurs propriétaires respectifs. Tous droits réservés. Sources : Service de cartographie canadien canadamapping@cbre.com; DMTI Spatial, Environics Analytics, Microsoft Bing, Google Earth.

This disclaimer shall apply to CBRE Limited, Real Estate Agency, and to all other divisions of the Corporation; to include all employees and independent contractors ("CBRE"). The information set out herein, including, without limitation, any projections, images, opinions, assumptions and estimates obtained from third parties (the "Information") has not been verified by CBRE, and CBRE does not represent, warrant or guarantee the accuracy, correctness and completeness of the Information. CBRE does not accept or assume any responsibility or liability, direct or consequential, for the Information or the recipient's reliance upon the Information. The recipient of the Information should take such steps as the recipient may deem necessary to verify the Information prior to placing any reliance upon the Information. The Information may change and any property described in the Information may be withdrawn from the market at any time without notice or obligation to the recipient from CBRE. CBRE and the CBRE logo are the service marks of CBRE Limited and/or its affiliated or related companies in other countries. -All other marks displayed on this document are the property of their respective owners. All Rights Reserved. Mapping Sources: Canadian Mapping Services canadamapping@cbre.com; DMTI Spatial, Environics Analytics, Microsoft Bing, Google Earth.