

Espaces rue Abrams - St-Laurent

Deux Opportunités Industrielles | Two Industrial Opportunities

À LOUER | FOR LEASE

6429, rue Abrams
5 123 PI2 | SF

6634, rue Abrams
7 607 PI2 | SF

Rue Abrams



savills

Gestion de placements
Manuvie

6429, rue Abrams, Saint-Laurent

(6405-6505, rue Abrams)

Superficie totale disponible
Total available area 5 123 pi² | sf

Superficie entrepôt
Warehouse area ± 50%

Superficie bureaux
Office area ± 50%

Hauteur libre
Clear height 18'

Portes d'expédition
Shipping doors 1 quai de chargement | Truck-level

Zonage
Zoning Industriel | Industrial

Occupation
Occupancy 1^{er} novembre 2026 | November 1st 2026

INFORMATIONS FINANCIÈRE | FINANCIAL INFORMATION

Loyer net
Net rent Contactez les courtiers | Contact brokers

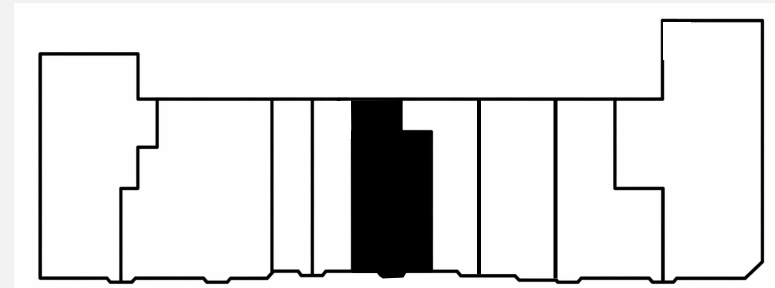
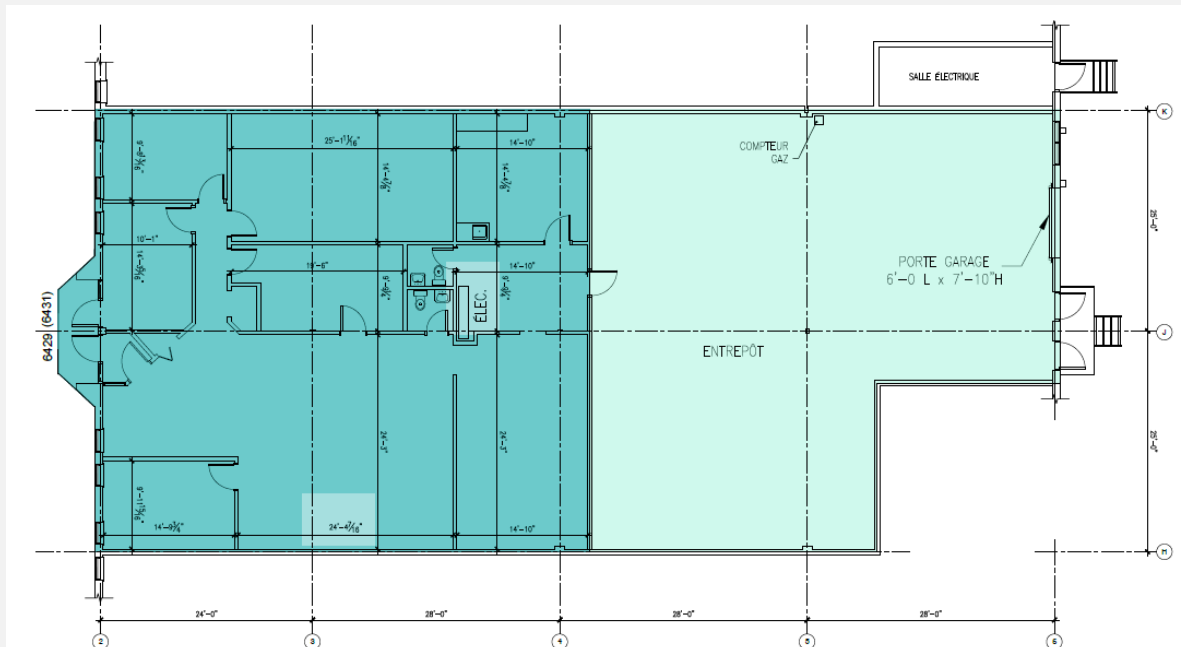
Loyer additionnel
Additional rent 7,04 \$ / pi² | sf

Électricité
Electricity Au compteur | Metered

FAITS SAILLANTS | HIGHLIGHTS

- Excellent emplacement, à proximité du Technoparc de Montréal, près des autoroutes 40 et 13
Excellent location, adjacent to Montréal's Technoparc, near highway 40 & 13
- Accès aux transports en commun par autobus et future station REM (Marie-Curie)
Public transportation access via bus and future REM station (Marie-Curie)
- Zonage flexible
Flexible zoning

PLAN



6634, rue Abrams, Saint-Laurent

(6630-6650, rue Abrams)

Superficie totale disponible
Total available area 7 607 pi² | sf

Superficie entrepôt
Warehouse area ± 5 585 pi² | sf

Superficie bureaux
Office area ± 2 022 pi² | sf

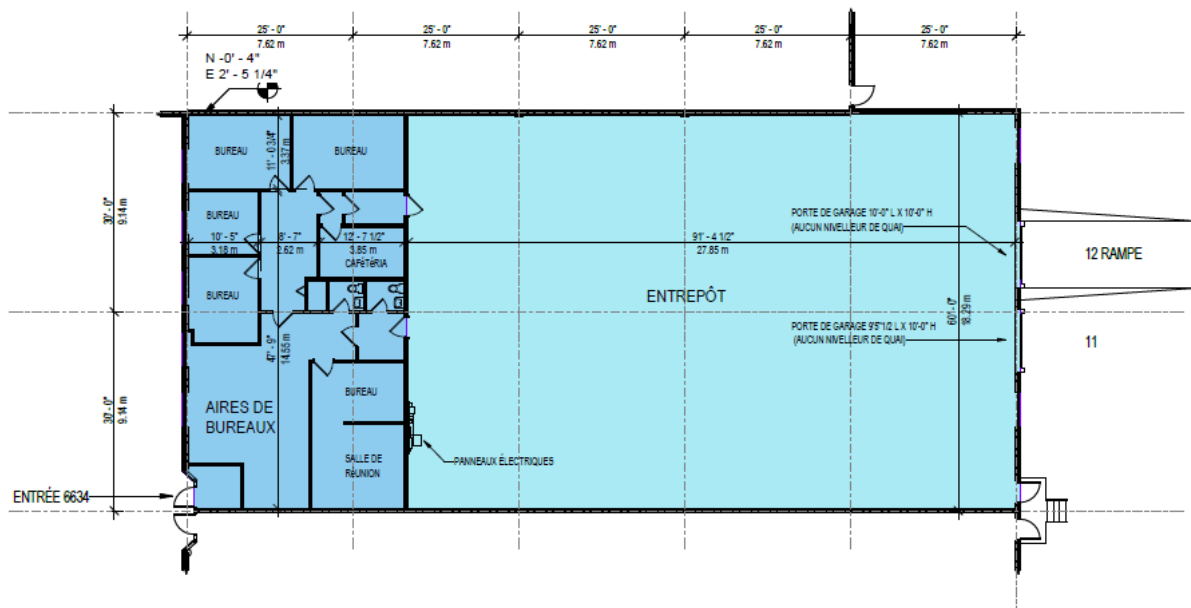
Hauteur libre
Clear height 22'6"

Portes d'expédition
Shipping doors 1 quai de chargement | Truck-level
1 porte au sol | Drive-in

Zonage
Zoning Industriel | Industrial

Occupation
Occupancy 1^{er} décembre 2026 | December 1st 2026

PLAN



INFORMATIONS FINANCIÈRE | FINANCIAL INFORMATION

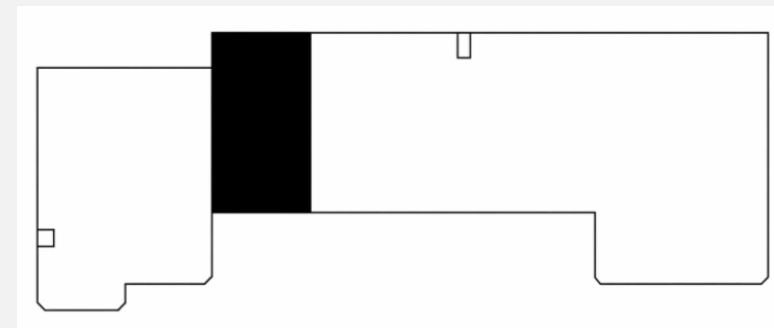
Loyer net
Net rent Contactez les courtiers | Contact brokers

Loyer additionnel
Additional rent 6,81 \$ / pi² | sf

Électricité
Electricity Au compteur | Metered

FAITS SAILLANTS | HIGHLIGHTS

- Hauteur libre attrayante dans l'entrepôt
Attractive clear height in warehouse
- Espace de bureaux fonctionnel et bien aménagé
Functional and well built-out office area
- Emplacement stratégique, adjacent au Technoparc de Montréal, à proximité des autoroutes 40 et 13
Excellent location, adjacent Montreal's Technoparc, near highway 40 & 13
- Accès au transport en commun par autobus et future station REM (Marie-Curie)
Public Transport access via bus and future REM station (Marie Curie)





6634 Abrams

6429 Abrams

R Sources

YUL

Montréal-Pierre Elliott Trudeau International Airport

Station REM 'Des Sources'	± 4.8 km
CF Fairview Pointe-Claire	± 9.8 km
Aéroport Montréal-Pierre Elliott Trudeau	± 8.5 km
Centre-ville de Montréal	± 19.6 km
Vieux-Port de Montréal	± 21.1 km

Robin Blanchard*
 Vice-président
 Courtier immobilier
 +1 514 796 3040
 rblanchard@savills.ca

Antoine Dumas**
 Associé principal
 Courtier immobilier
 +1 514 917 7760
 adumas@savills.ca

*Courtier immobilier agissant au sein de la société par actions Robin Blanchard Services Inc
 **Courtier immobilier agissant au sein de la société par actions Antoine Dumas Services Inc



3773, boulevard Côte-Vertu, bureau 160, Saint-Laurent, Québec H4R 2M3 | +1 514 416 1270

© 2025 Savills. Tous droits réservés. Les informations contenues dans cette communication ont été obtenues à partir de diverses sources considérées comme fiables mais n'ont pas été vérifiées. AUCUNE GARANTIE OU REPRÉSENTATION, EXPLICITE OU IMPLICITE, N'EST FAITE CONCERNANT L'ÉTAT DE LA PROPRIÉTÉ OU L'EXACTITUDE OU L'EXHAUSTIVITÉ DES INFORMATIONS CONTENUES ICI ET CELLES-CI SONT SOUMISES SOUS RÉSERVE D'ERREURS, OMISSIONS, CHANGEMENT DE PRIX OU D'AUTRES CONDITIONS, RETRAIT SANS PRÉAVIS ET À TOUTES CONDITIONS SPÉCIFIQUES IMPOSÉES PAR LE PROPRIÉTAIRE OU LE BAILLEUR. Cet avis de non-responsabilité s'applique à Savills, agence immobilière, ainsi qu'à toutes les autres divisions de la Société, incluant tous les employés et entrepreneurs indépendants.