

Équipe Chellah

Courtiers immobiliers

SOMMAIRE EXÉCUTIF

SITE: Trois-Rivières
STATUT: En opération jusqu'en mai 2026
LIEU: 531, rue des Érables, Trois-Rivières, QC G8T 7Z7

SOMMAIRE DES ACTIVITÉS : Usinedetransformation de porc

Description sommaire des bâtiments:

[Usine : 531, rue des Érables](#)

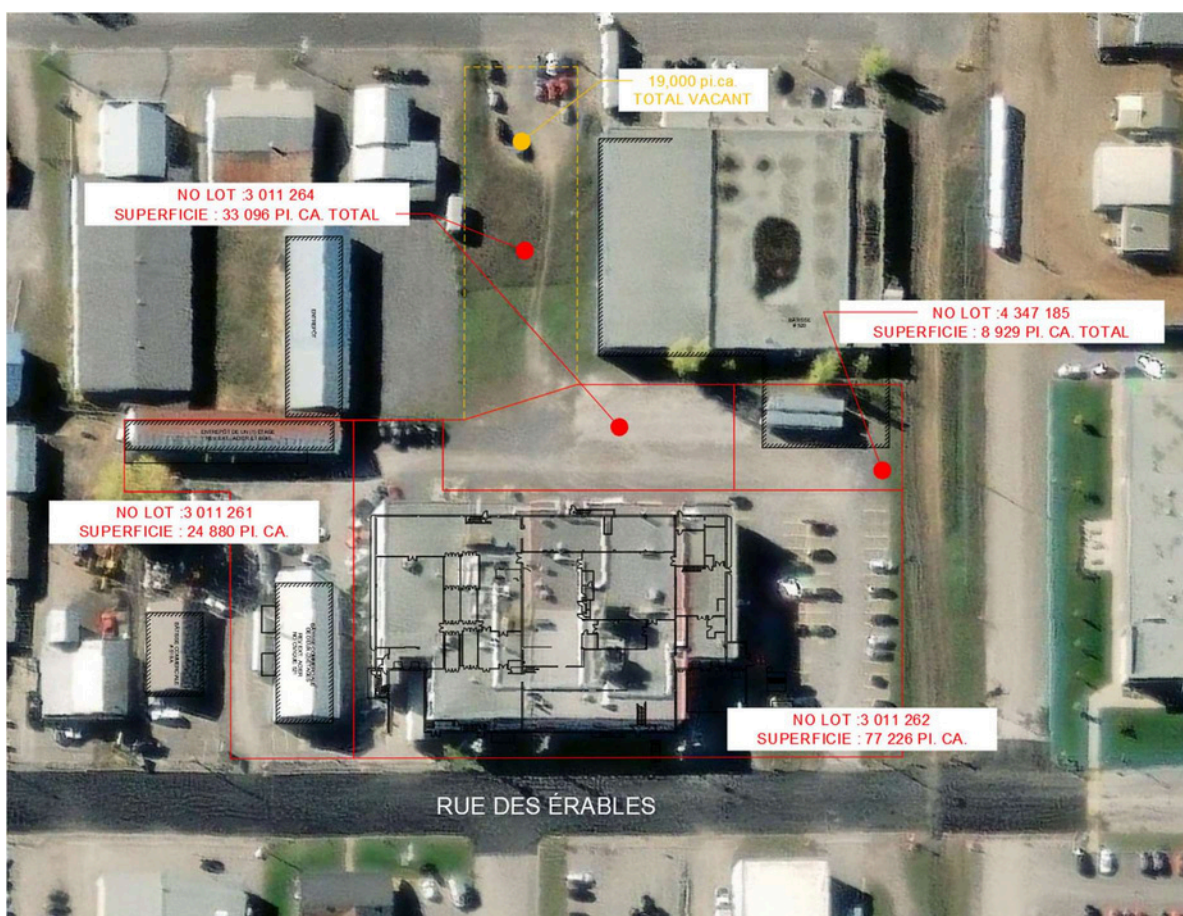


Bâtiment:

Superficies:	71 762 pi ²
Nombre d'étage:	2
Hauteur libre:	entre 12 et 14 pi
Type de toiture :	Plate à membre
Année de construction :	1992

TERRAIN

Description sommaire des terrains:



Terrain Olymel:

Superficie:	144 131 pi ²
No Lot:	Voir plan
Zonage:	Industriel

DESCRIPTION DU BÂTIMENT

Bâtiment Général:

Superficie RDC: 36 167 pi2
 Superficie étage: 35 595pi2



Bâtiment RDC:

Réception/Expédition (Vert):	env. 2 289pi2
Congélateur (jaune):	env. 1 185 pi2
Zone réfrigérée (Cyan):	env. 20 832 pi2
Mécanique (gris) :	env. 2 138pi2
Bureaux & services employés (rouge) :	env. 2 121pi2
Entrepôt sec (mauve) :	env. 7 603pi2

RDC



Bâtiment E1:

Zoneréfrigérée (Cyan):	env. 1 126pi2
Bureaux & services employés (rouge) :	env. 9 871pi2
Entrepôt sec (mauve) :	env. 13 825pi2
Mécanique (gris) :	env . 10 771pi2

Étage



Équipe Chellah

Courtiers immobiliers

SERVICES

Services	Capacité	Commentaires
Électricité Capacité de l'Entrée électrique (Amp.) Mesurage Voltage : Fournisseur :	3000A 600 V Hydro-Québec 686 352 m3/an 70 kPA Énergir	L'usine ne possède pas de transformateurs, il appartient à Hydro-Québec. Alimentation de 600V disjoncteur d'entrée de 3000A. L'entrée de gaz naturel désert ;
Gaz naturel Capacité de l'Entrée de gaz : Pression : Fournisseur :		<ul style="list-style-type: none"> o 2 Bouilloires; o 1 unité de traitement de l'air sur le toit o 3 unités de chauffage;
Eau potable Capacité de l'entrée d'eau: Pression : Milieu récepteur	≈ 600 m3/j ??? Municipalité	L'usine est alimentée par le réseau municipale et l'eau est d'excellente qualité
Eaux usées Capacité de traitement d'eaux usées: Milieu récepteur	600m3/jr Municipalité	Le site possède un système de traitement des eaux primaire complet, c'est-à-dire une filière de traitement primaire complète comprenant, entre autres, une unité de flottaison à air dissous (DAF) physico-chimique ; Le site dispose d'un système de réseau de distribution de vapeur.
Réseau de vapeur Capacité de la chaudière: Pression :	1x200 hp 150 lbs	
Réseau air comprimé : Capacité du compresseur: Pression :		Capacité du réseau à confirmé.
Protection incendie: Système de protection incendie (gicleur) Système de détection incendie :	Partiel (env. 98%) Oui 100% inclus le traitement des eaux	L'usine est giclée. Le traitement des eaux usée aucun gicleur Présence d'un panneau alarme incendie alimenté par plusieurs détecteurs de chaleur et fumée provenant de plusieurs sources de l'usine. Le panneau est relié à la centrale d'appel d'urgence.
Réfrigération Salle no1 Sorte de Réfrigérant Nombre de système Quantité de réfrigérant Capacité (TR) Force total des compresseurs:	R717 (Ammoniac) 1 8500 lbs 420 T 625HP	La salle mécanique ne possède pas de sortie extérieure conforme au sens de la Régie du bâtiment du Québec.