

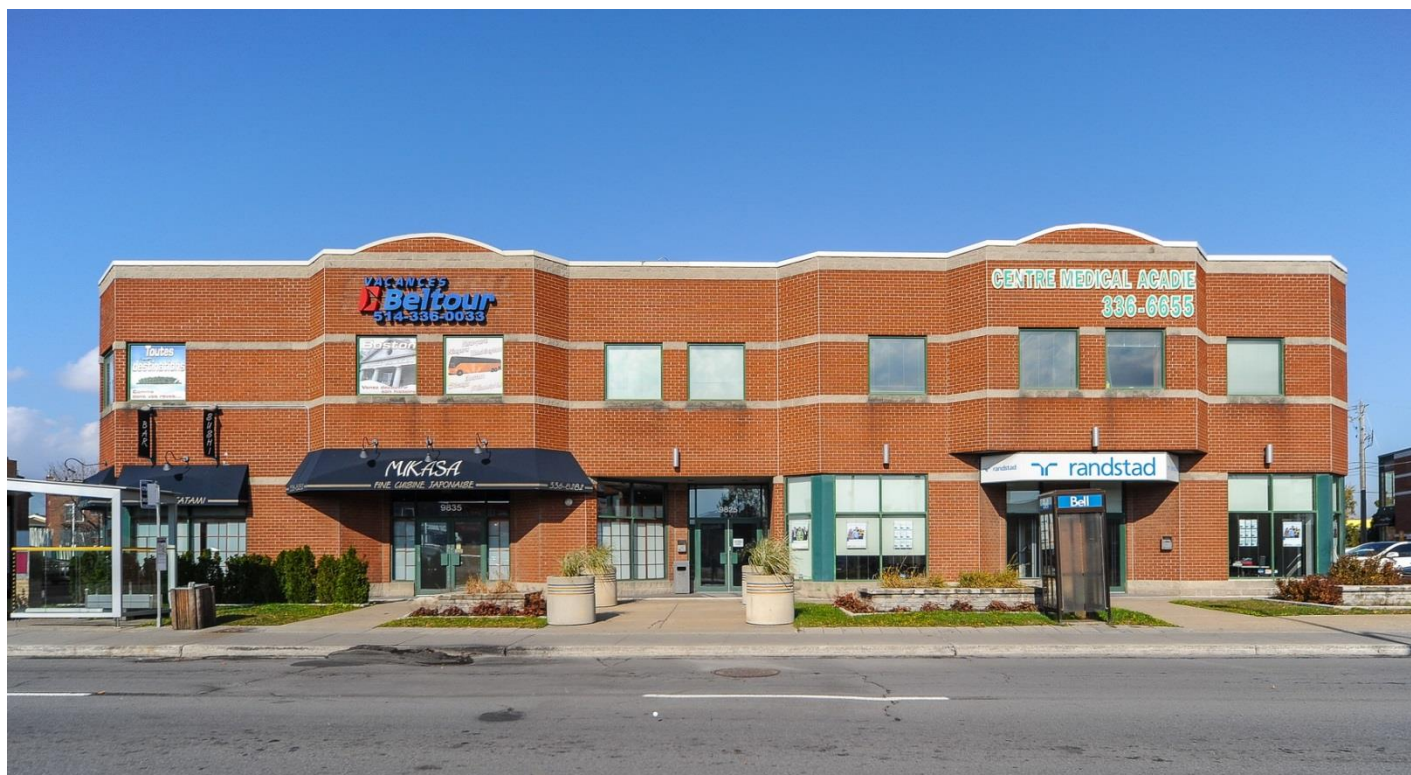


À LOUER

9735-9835, BOULEVARD DE L'ACADIE
CARREFOUR ACADIE
MONTRÉAL (QUÉBEC)

DESCRIPTION DU LOCAL

Superficie disponible	3 893 pi ² et 1 264 pi ²
Loyer de base	29,50 \$
Frais d'exploit. 2016	10,50 \$
Loyer brut	40,00 \$
Disponibilité	Immédiate



FAITS SAILLANTS

Emplacement stratégique à l'angle du boulevard de l'Acadie et de la rue Sauvé.

Excellente visibilité et possibilité d'enseigne dans un quartier résidentiel à densité élevée.

Superficie de 3 893 pi², aménagements idéaux pour un restaurant.

Stationnement intérieur chauffé.

Les locataires du centre commercial incluent des cliniques médicales, dentaires, de massothérapie et de physiothérapie, un spa, un coiffeur, une agence de voyage, l'école de conduite NASR, Isshak Chrome Express, Tek Corner, un salon de bronzage, Développement Héritage, Groupe Denux, un cabinet de notaires, Compéta Inc., Crédit Protection, Randstad, La Pistacherie, Pizza Pizza, Kokoro, le Professeur et le restaurant Aux Cinq Parfums.

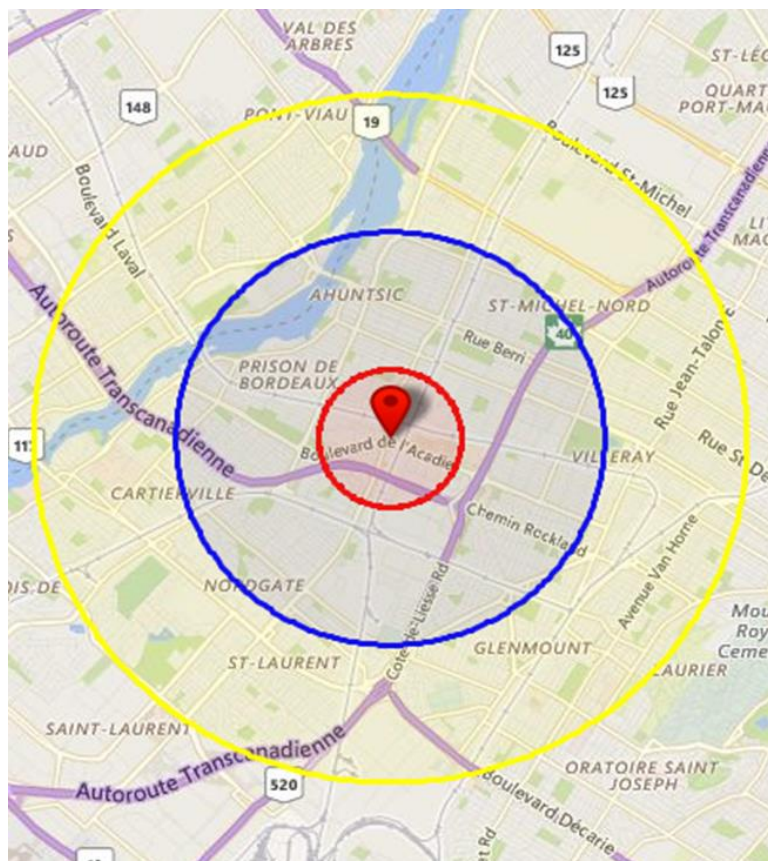
Trafic quotidien de 2 173 piétons et 29 598 véhicules.

Près des transports en commun : gare Ahuntsic et circuit fréquent des autobus 121, 179 365 et 378. Facile d'accès des autoroutes 15 et 40.

SURVOL DU MARCHÉ



AHUNTSIC-CARTIERVILLE



Données démographiques (rayon de 1 km)

- Population totale : 20 019 (2016)
- Revenu moyen par ménage : 55 752 \$
- Âge médian : 35,9
- 51,9 % de la population possède un diplôme d'études postsecondaires
- Le français est la première langue maternelle (30,5 %), alors que 5 % de la population parle principalement anglais
- Les industries les plus actives incluent le commerce de détail, la fabrication, les soins de santé et les services sociaux

Real Estate (Ahuntsic-Cartierville)

- Prix de vente médian des maisons unifamiliales : 463 500 \$ (2016)
- Prix moyen de vente des condominiums : 240 815 \$

À propos de CBRE

CBRE est la plus importante firme immobilière commerciale au monde, aidant depuis plus de 200 ans ses clients à naviguer dans le monde en constante évolution du marché immobilier commercial. Notre philosophie est de « naviguer vers un monde nouveau », un bon exemple de notre engagement envers nos clients, leur permettant de prévoir les événements à venir, surmonter les obstacles et saisir les occasions uniques qui s'offrent à eux. Pionnière de l'industrie, CBRE a été la première firme de services immobiliers intégrés à l'échelle mondiale pleinement propriétaire et gestionnaire d'activités dans presque l'ensemble des capitales des affaires dans le monde. Bien avant nos concurrents, nous avons reconnu la demande croissante pour des services immobiliers multi marchés et, dans les années 1960, avons commencé à étendre notre portée afin de développer un savoir-faire mondial. Aujourd'hui, nos activités s'étendent dans près de 400 bureaux dans 68 pays et comptent plus de 70 000 employés à travers le monde. Au Canada, 1 885 employés dévoués à leurs clients travaillent dans nos vingt bureaux situés stratégiquement notamment à Calgary, Edmonton, Halifax, Kitchener, London, Ottawa, Montréal (2 bureaux), Québec, Toronto (3 bureaux), Saint-Jean, Vancouver et Winnipeg. Notre imposante présence sur le marché nous permet de fournir une panoplie de services de qualité à ce jour inégalés. CBRE combine des professionnels chevronnés, un service de qualité et une connaissance approfondie du marché afin d'aller au-delà des besoins de chacun de ses clients.



GINA MARIA MASTROMONACO

Vice-présidente associée

Courtier immobilier

T. 514.849.4443

gina.mastromonaco@cbre.com

CHRISTOPHER RUNDLE

Vice-président associé

Courtier immobilier

T. 514.375.0818

christopher.rundle@cbre.com

AMANDA ANGELA HERBU

Courtier immobilier

commercial

T. 514.375.0456

amanda.herbu@cbre.com

CBRE Limitée | Agence immobilière | Real Estate Agency

1250, boulevard René-Lévesque Ouest, bureau 2800 | Montréal (Québec) H3B 4W8

**Commerce
de détail
24/7.**

cbre.ca

CBRE

Cet avis de non-responsabilité est applicable à CBRE Limitée, agence immobilière, et à toutes les autres divisions de la Société; incluant tous les employés et entrepreneurs indépendants (« CBRE »). Les renseignements contenus dans ce document, incluant de manière non exhaustive les projections, les images, les opinions, les hypothèses et les estimations (les « Renseignements ») n'ont pas été vérifiés par CBRE, et CBRE n'indique pas, ne justifie pas et ne garantit pas la pertinence, l'exactitude et l'exhaustivité des Renseignements. CBRE n'accepte pas et n'assume pas de responsabilité ou d'engagement, direct ou indirect, quant aux Renseignements ou aux références que le destinataire y fera. Le destinataire des Renseignements doit prendre les mesures qu'il estime nécessaires pour vérifier les Renseignements avant de les utiliser à titre de référence. Les Renseignements peuvent changer et toutes les propriétés décrites par les Renseignements peuvent être retirées du marché à tout moment, sans préavis et sans créer d'obligation de la part de CBRE vis-à-vis du destinataire. CBRE et le logo de CBRE sont les marques de service de CBRE Limitée et/ou ses affiliés ou sociétés apparentées dans d'autres pays. Toutes les autres marques représentées dans ce document appartiennent à leurs propriétaires respectifs. Tous droits réservés. Sources : Service de cartographie canadien canadamapping@cbre.com; DMTI Spatial, Environics Analytics, Microsoft Bing, Google Earth