

CRISTALIA

Campo de las Naciones / IFEMA
Vía de los Poblados, 3
28033 MADRID



ACCEDE
AL TOUR VIRTUAL
DE CRISTALIA
Y COMIENZA
TU VISITA



Director Leasing
josemiguel.setien@merlinprop.com

Leasing
piedad.cutillas@merlinprop.com

Senior Asset Manager
alberto.alvarez@merlinprop.com

Pº de la Castellana, 257
28046 Madrid
+34 91 769 19 00
info@merlinprop.com
merlinproperties.com



TOTAL Sup.
alquilable
11.690,45 m²



TOTAL Plazas
de parking
190



Número
de plantas
PB + 6



Planta
tipo
1.079 m²



Altura
libre
2,70 m



Suelo
técnico
12 cm



Falso techo
(metálico)
52 cm



Luminarias
LED



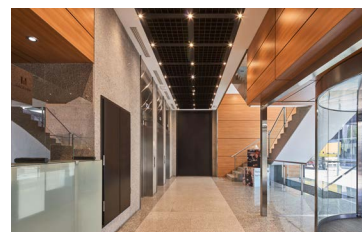
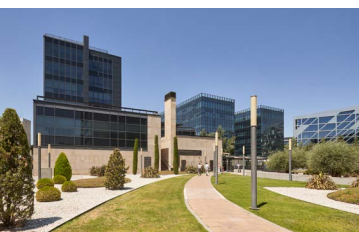
Climatización
VRV



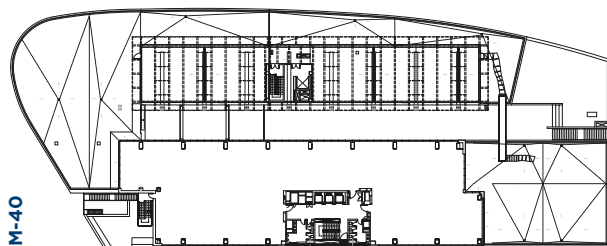
Plaza con
recarga eléctrica
-



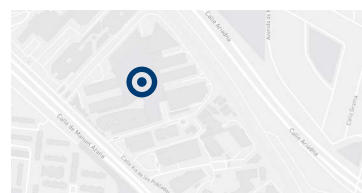
Calificación
energética
B



PLANTA TIPO



LOCALIZACIÓN Y ACCESOS



- San Lorenzo (L4)**
5 min. caminando
- Mar de Cristal (L8)**
12 min. caminando
- T11. 1 min. caminando**
- Adolfo Suárez**
10 min. en coche

CARACTERÍSTICAS DESTACABLES

- > Climatización VRV.
- > Falso techo.
- > Suelo técnico.

SERVICIOS CRISTALIA

- > Servicio de conserjería y vigilancia 365x24 h.
- > Control de accesos y CCTV.
- > Aparcamiento interior en el propio edificio.
- > Zona comercial en planta calle.

DISPONIBILIDAD OFICINAS

Planta	Superficie m ²	Renta Mes*	Gastos Mes*
P3	1.078,79	12,75	6,75
P1*	1.005,00	12,75	6,75

TOTAL m² 2.083,79

* Implantada

DISPONIBILIDAD PLAZAS DE GARAJE

Unidades	Renta Mes*
A consultar	100

* €/plaza

ACCEDE A
NUESTRA WEB
Y CONOCE TODAS
LAS VENTAJAS
QUE OFRECEMOS



* €/m² (impuestos no incluidos)