

2 bâtiments à vendre | 2 buildings for sale

5415-5455, ch. de la Côte-de-Liesse

Saint-Laurent (Québec)

5455 : ± 88 000 pi² | sq. ft.
5415 : ± 144 000 pi² | sq. ft.

PRIX DEMANDÉ
ASKING PRICE

160 \$
par pi² | per sq. ft.



Zonage :
MINI-ENTREPÔT permis
Zoning:
SELF-STORAGE allowed

Façade de ±585 pieds en bordure de la Métropolitaine (Aut. Transcanadienne)
±585 ft facade along the Metropolitan (Aut. Transcanadienne)

ROYALMOUNT →

Idéal pour des activités manufacturières et d'entreposage
Ideal for manufacturing and warehousing operations



Au long de l'autoroute 40
Along Highway 40



Au-delà de 130 000 véhicules
y passent quotidiennement
Over 130,000 vehicles pass per day

ROYALMOUNT

Directement en face du nouveau
projet Royalmount
Directly across from new
Royalmount project



À distance de marche des métros
Du Collège et De la Savane
Walking distance to metro
Du Collège and metro De la Savane

5415-5455, ch. de la Côte-de-Liesse

Saint-Laurent (Québec)

DESCRIPTION DE LA PROPRIÉTÉ / PROPERTY DETAILS 5415, ch. de la Côte-de-Liesse

Superficie du bâtiment (pi²) Building Size (sq. ft.)	± 144 000
Entrepôt (pi²) Warehouse (sq. ft.)	100 %
Bureau (pi²) Office (sq. ft.) sur 2 étages on 2 floors	0 %
Superficie du terrain (pi²) Land Size (sq. ft.)	± 200 312
Hauteur libre (pi) Clear Height (ft.)	14-25
Quai de chargement Truck-Level Door	7
Porte au sol Drive-in Door	1
Électricité Electricity	1 200 A / 600 V
Gicleurs Sprinklers	Yes
Stationnement Parking	Vaste Ample

DESCRIPTION DE LA PROPRIÉTÉ / PROPERTY DETAILS 5455, ch. de la Côte-de-Liesse

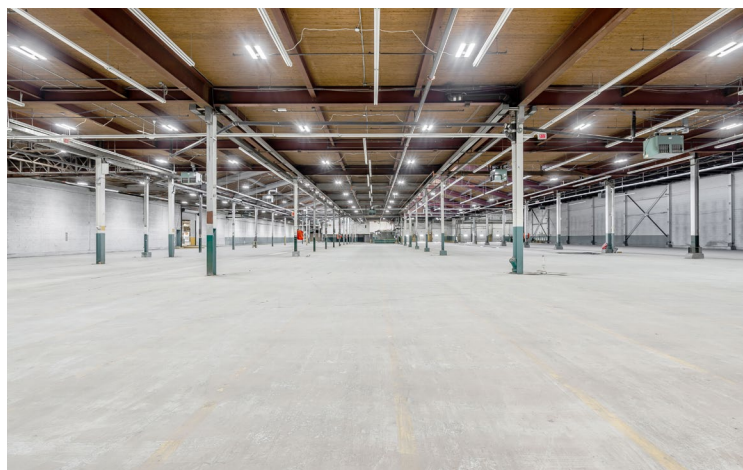
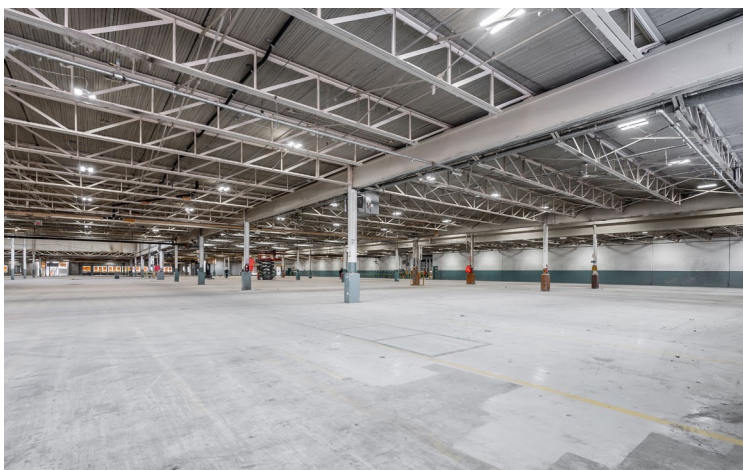
Superficie du bâtiment (pi²) Building Size (sq. ft.)	± 88 000
Entrepôt (pi²) Warehouse (sq. ft.)	85 %
Bureau (pi²) Office (sq. ft.) sur 2 étages on 2 floors	15 %
Superficie du terrain (pi²) Land Size (sq. ft.)	± 110 000
Hauteur libre (pi) Clear Height (ft.)	18-24
Quais de chargement Truck-Level Doors	6
Portes au sol Drive-in Doors	2
Électricité Electricity	800 A / 600 V
Gicleurs Sprinklers	Yes
Stationnement Parking	Vaste Ample

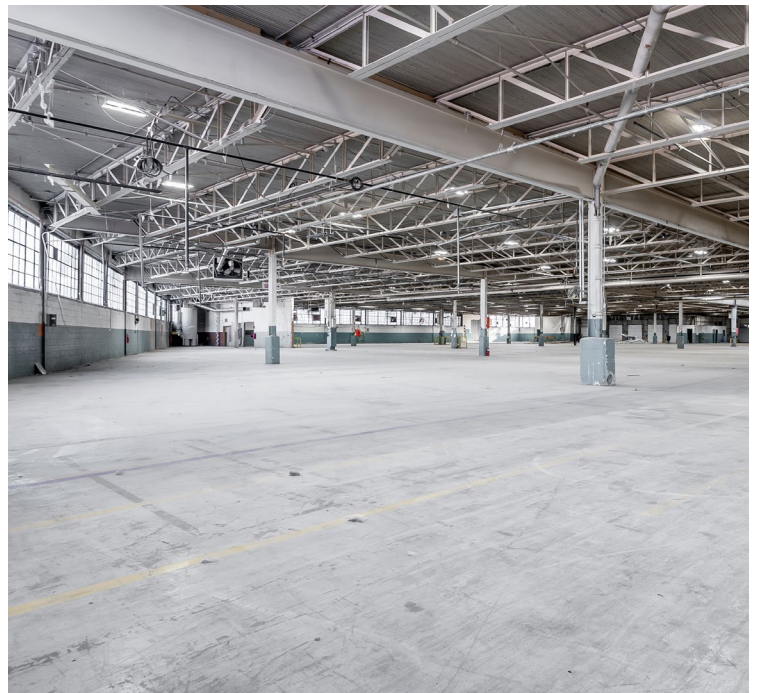
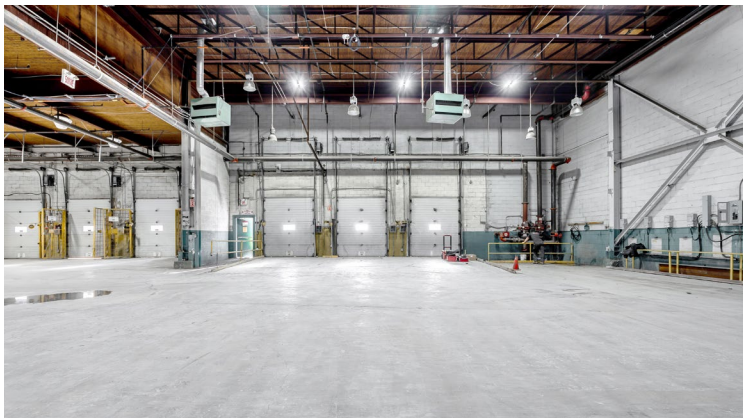
INFORMATION FINANCIÈRE / FINANCIAL INFORMATION

Taxes municipales Municipal Taxes	225 285,71 \$
Taxe scolaire School Tax	5 830,46 \$
Prix demandé (pi²) Asking Price (sq. ft.)	Contactez-nous Contact us
Disponibilité Availability	Immédiate Immediate

INFORMATION FINANCIÈRE / FINANCIAL INFORMATION

Taxes municipales Municipal Taxes	167 142,41 \$
Taxe scolaire School Tax	4 354,34 \$
Prix demandé (pi²) Asking Price (sq. ft.)	Contactez-nous Contact us
Disponibilité Availability	Immédiate Immediate





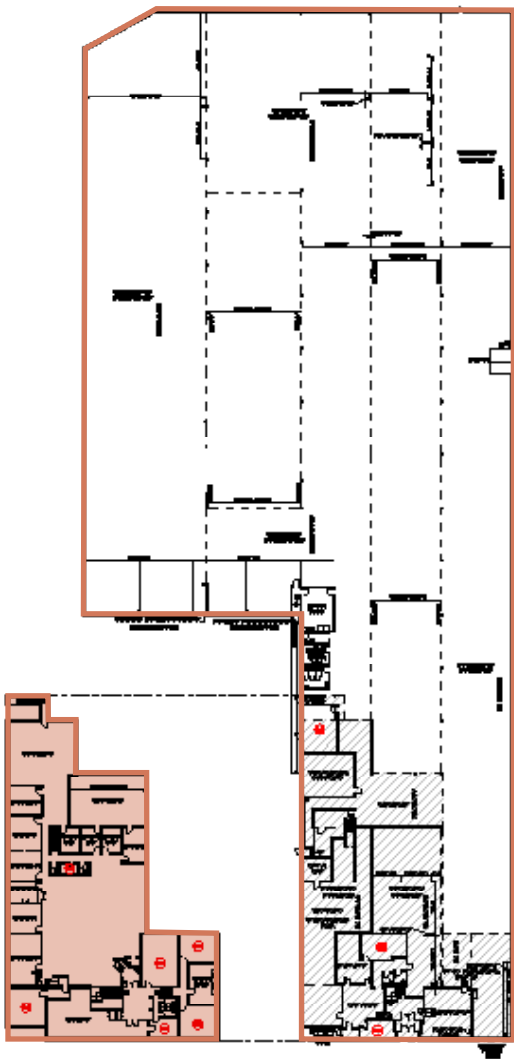
Vue aérienne

Aerial view



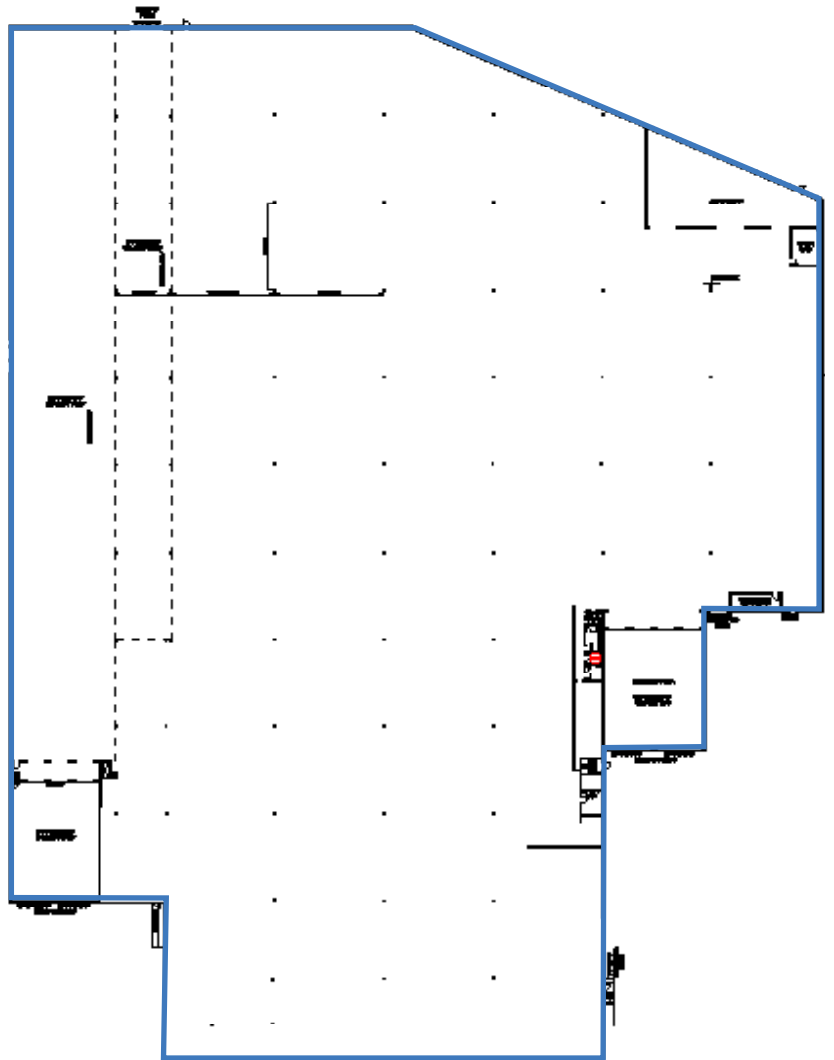
Plan d'étage

Floor plan



■ Bureaux au 2^e étage
■ 2nd floor office space

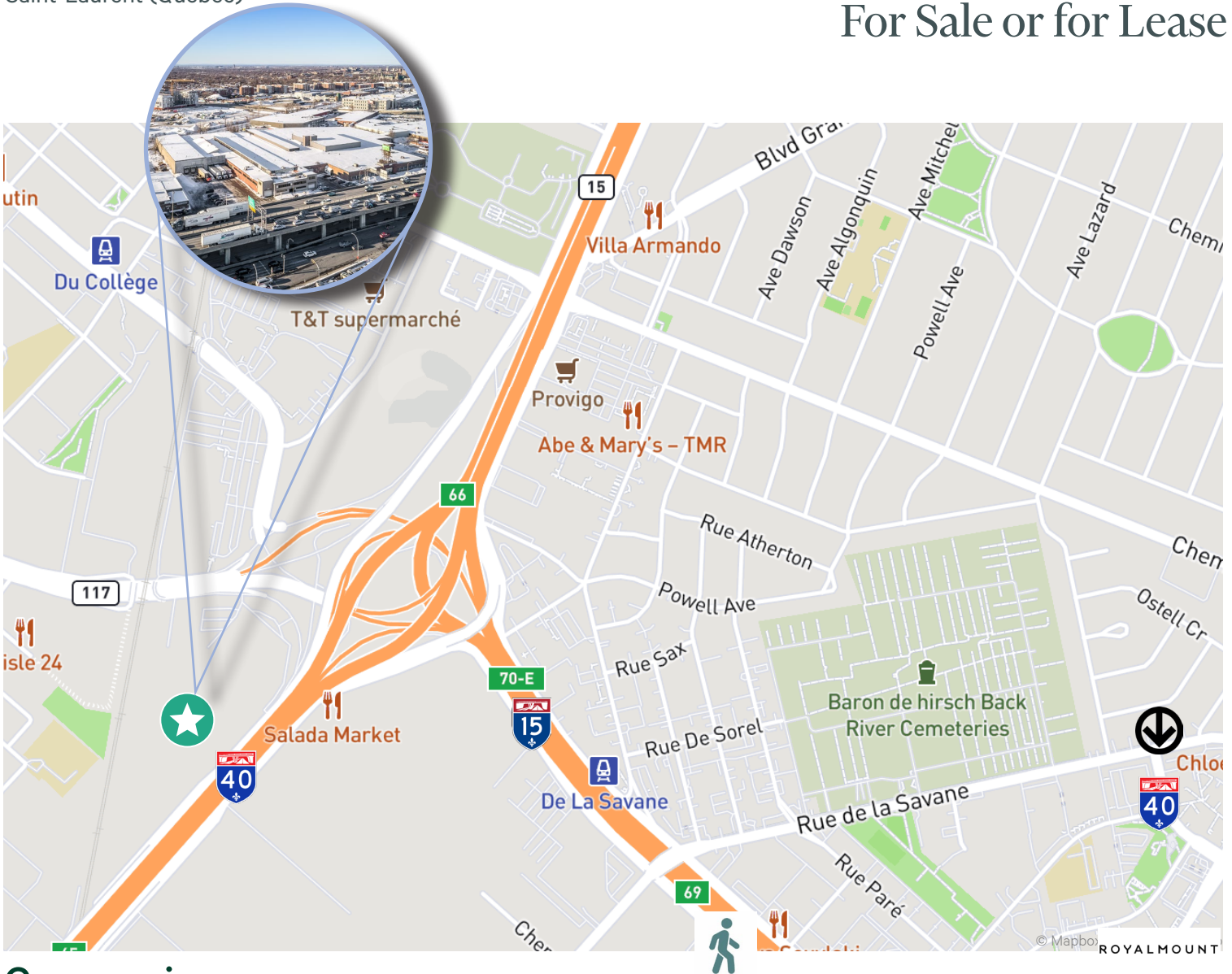
5435-5455, ch. de la Côte-de-Liesse
± 88 000 pi² | sq. ft.



5415, ch. de la Côte-de-Liesse
± 144 000 pi² | sq. ft.

5415-5455, ch. de la Côte-de-Liesse
Saint-Laurent (Québec)

À vendre ou à louer
For Sale or for Lease



Communiquiez avec nous : Contact us:

Ryan Cymet*

Vice-chairman | Vice Chairman
Courtier immobilier
Real Estate Broker
+1 514 737 2403
ryan.cymet@cbre.com

Jean-Philippe Daunais**

Vice-chairman | Vice Chairman
Courtier immobilier agréé
Chartered Real Estate Broker
+1 514 737 4798
jp.daunais@cbre.com

Isabeau Des Rosiers

Associée principale | Senior Associate
Courtier immobilier commercial
Commercial Real Estate Broker
+1 514 375 0823
isabeau.desrosiers@cbre.com

*Courtier immobilier agissant au sein de la société par actions Services immobiliers Ryan Cymet inc.

**Courtier immobilier agréé agissant au sein de la société par actions Services immobiliers Jean-Philippe Daunais inc.

CBRE Limitée, agence immobilière
1250, boulevard René-Lévesque Ouest, bureau 2800, Montréal (Québec) H3B 4W8 cbre.ca

Cet avis de non-responsabilité est applicable à CBRE Limitée, agence immobilière, et à toutes les autres divisions de la Société; incluant tous les employés et entrepreneurs indépendants (« CBRE »). Les renseignements contenus dans ce document, incluant de manière non exhaustive les projections, les images, les opinions, les hypothèses et les estimations (les « Renseignements ») n'ont pas été vérifiés par CBRE, et CBRE n'indique pas, ne justifie pas et ne garantit pas la pertinence, l'exactitude et l'exhaustivité des Renseignements. CBRE n'accepte pas et n'assume pas de responsabilité ou d'engagement, direct ou indirect, quant aux Renseignements ou aux références que le destinataire y fera. Le destinataire des Renseignements doit prendre les mesures qu'il estime nécessaires pour vérifier les Renseignements avant de les utiliser à titre de référence. Les Renseignements peuvent changer et toutes les propriétés décrites par les Renseignements peuvent être retirées du marché à tout moment, sans préavis et sans créer d'obligation de la part de CBRE vis-à-vis du destinataire. CBRE et le logo de CBRE sont les marques de service de CBRE Limitée et/ou ses affiliés ou sociétés apparentées dans d'autres pays. Toutes les autres marques représentées dans ce document appartiennent à leurs propriétaires respectifs. Tous droits réservés. Sources : Service de cartographie canadien canadamapping@cbre.com; DMTI Spatial, Environics Analytics, Microsoft Bing, Google Earth.