

À vendre | For Sale

**CBRE**

# 2349, rue Principale

Dunham (Québec)

± 19 585 pi<sup>2</sup> | sq. ft.



**Idéal pour des activités alimentaires**  
**Ideal for food grade operations**



Hauteur libre | Clear Height  
22'



Section réfrigérée et congelée  
Frozen and cold area



À proximité des routes 202, 104 139  
In proximity to roads 202, 104 and 139



Installations pour  
activités alimentaires  
Food graded facility

**2349, rue Principale**  
Dunham (Québec)

**DESCRIPTION DE LA PROPRIÉTÉ / PROPERTY DETAILS**

Superficie du bâtiment (pi²)   Building Area (sq. ft.)	± 19 585
Entrepôt (pi²)   Warehouse (sq. ft.)	± 2 471
Réfrigéré (pi²)   Refrigerated (sq. ft.)	± 7 127
Congelé (pi²)   Frozen (sq. ft.)	± 2 473
Bureaux (sq. ft.)   Office (sq. ft.)	± 5 714
Sous-sol (pi²)   Basement (sq. ft.)	± 1 800
Terrain (pi²)   Land Area (sq. ft.)	± 71 659
Hauteur libre (pi)   Clear Height (ft.)	22
Quais de chargement   Truck-Level Doors	1
Porte au sol   Drive-In Door	1
Année de construction   Year Built	1967   2008
Zonage   Zoning	Zone CR-6



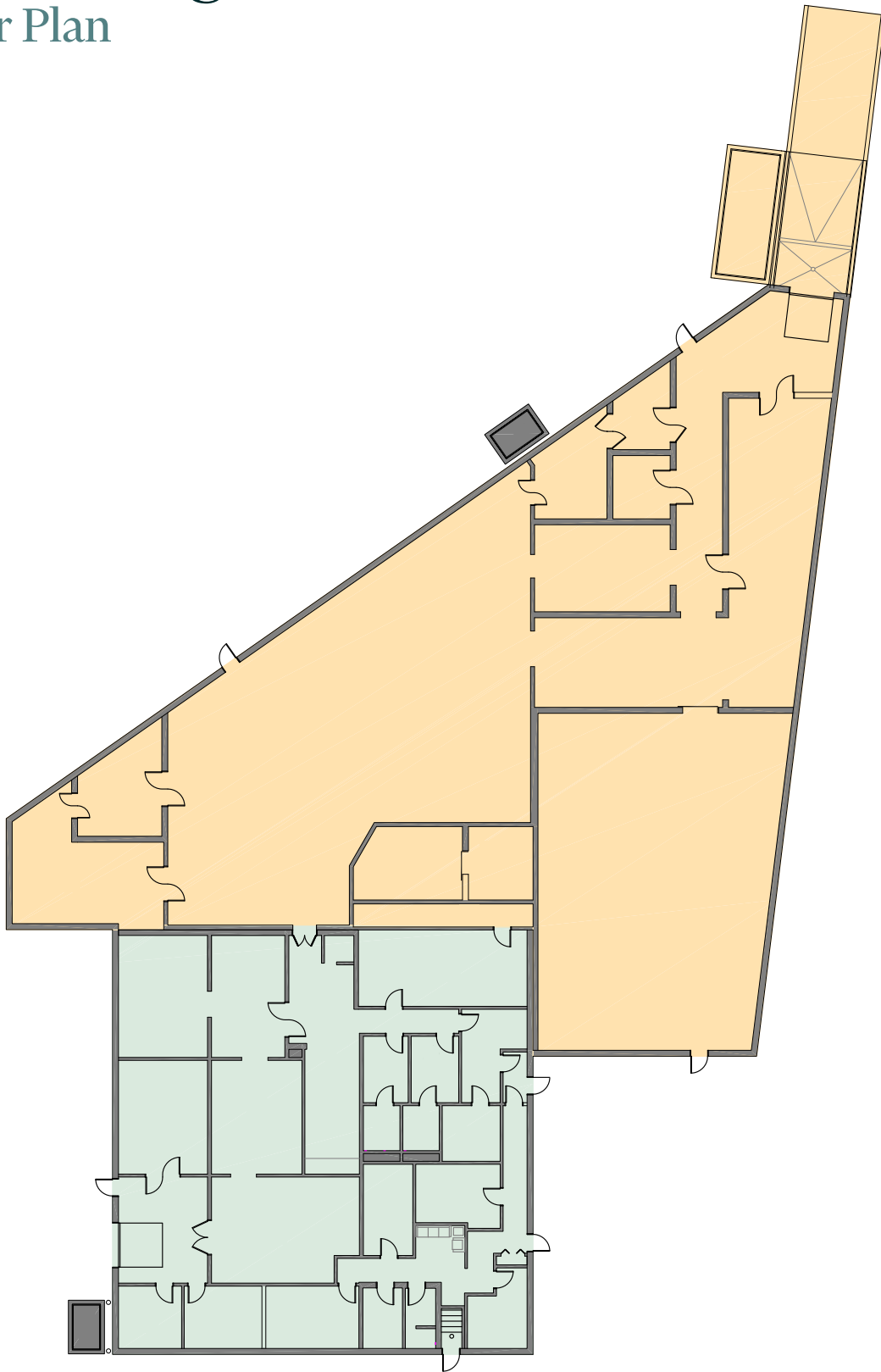
**INFORMATION FINANCIÈRE / FINANCIAL INFORMATION**

Prix demandé   Asking Sale Price	Contactez-nous Contact us
Taxes municipales   Municipal Taxes	12 598,17 \$
Taxe scolaire   School Tax	1 073,77 \$
Taxes totales   Total Taxes	13 671,94 \$
Disponibilité   Availability	À discuter To discuss



# Plan d'étage

Floor Plan





		Route   Road 202	
		Route   Road 104	
		Route   Road 139	

## Communiquez avec nous | Contact us:

### Jean-Philippe Daunais\*

Vice-chairman  
Vice Chairman

Courtier immobilier agréé  
Chartered Real Estate Broker  
+1 514 737 4798  
jp.daunais@cbre.com

### Ryan Cymet\*\*

Vice-chairman  
Vice Chairman

Courtier immobilier  
Real Estate Broker  
+1 514 737 2403  
ryan.cymet@cbre.com

### Thomas Lasalle

Coordonnateur des transactions  
Transaction Coordinator

Courtier immobilier commercial  
Commercial Real Estate Broker  
+1 514 849 0584  
thomas.lasalle@cbre.com

\*Courtier immobilier agréé agissant au sein de la société par actions Services immobiliers Jean-Philippe Daunais inc.

\*\*Courtier immobilier agissant au sein de la société par actions Services immobiliers Ryan Cymet inc.

CBRE Limitée, agence immobilière  
1250, boulevard René-Lévesque Ouest, bureau 2800, Montréal (Québec) H3B 4W8 cbre.ca

Cet avis de non-responsabilité est applicable à CBRE Limitée, agence immobilière, et à toutes les autres divisions de la Société; incluant tous les employés et entrepreneurs indépendants (« CBRE »). Les renseignements contenus dans ce document, incluant de manière non exhaustive les projections, les images, les opinions, les hypothèses et les estimations (les « Renseignements ») n'ont pas été vérifiés par CBRE, et CBRE n'indique pas, ne justifie pas et ne garantit pas la pertinence, l'exactitude et l'exhaustivité des Renseignements. CBRE n'accepte pas et n'assume pas de responsabilité ou d'engagement, direct ou indirect, quant aux Renseignements ou aux références que le destinataire y fera. Le destinataire des Renseignements doit prendre les mesures qu'il estime nécessaires pour vérifier les Renseignements avant de les utiliser à titre de référence. Les Renseignements peuvent changer et toutes les propriétés décrites par les Renseignements peuvent être retirées du marché à tout moment, sans préavis et sans créer d'obligation de la part de CBRE vis-à-vis du destinataire. CBRE et le logo de CBRE sont les marques de service de CBRE Limitée et/ou ses affiliés ou sociétés apparentées dans d'autres pays. Toutes les autres marques représentées dans ce document appartiennent à leurs propriétaires respectifs. Tous droits réservés. Sources : Service de cartographie canadien canadamapping@cbre.com; DMTI Spatial, Environics Analytics, Microsoft Bing, Google Earth.