

Bureaux | À louer  
Office | For Lease

CBRE

Saint-Hubert  
**3200, 2<sup>e</sup> Rue**

Longueuil (QC) J3Y 8Y7



## Caractéristiques de la propriété

- + Visibilité et accès exceptionnels, visibilité sur l'autoroute 30 (possibilité d'enseigne sur pylône)
- + Mobilier disponible
- + Lumière naturelle abondante
- + Potentiel d'entreposage
- + Accès aux quais de chargement
- + Cafétéria sur place
- + Salle de sport entièrement équipée
- + Stationnement extérieur disponible

## Building Features

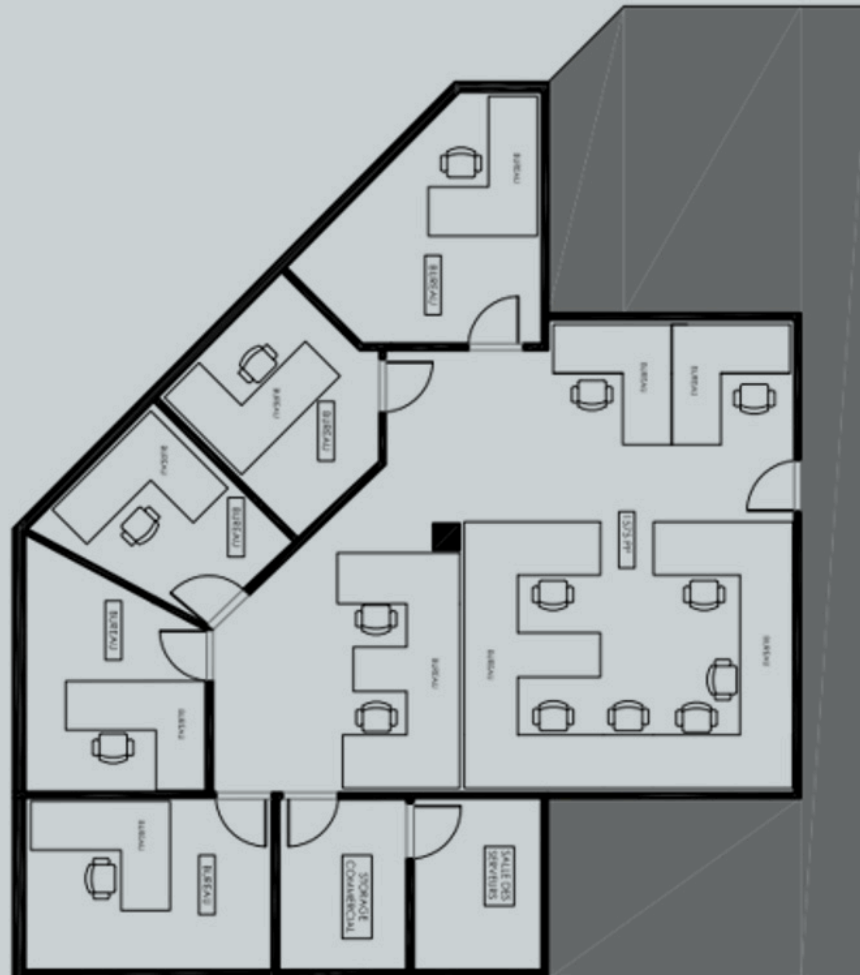
- + Exceptional visibility and access, Highway 30 visibility (potential for pylon signage)
- + Furniture available
- + Abundant natural light
- + Potential for warehousing
- + Loading dock access
- + On-site cafeteria
- + Fully equipped gym
- + Outdoor parking available

# Bienvenue au 3200, 2<sup>e</sup> Rue

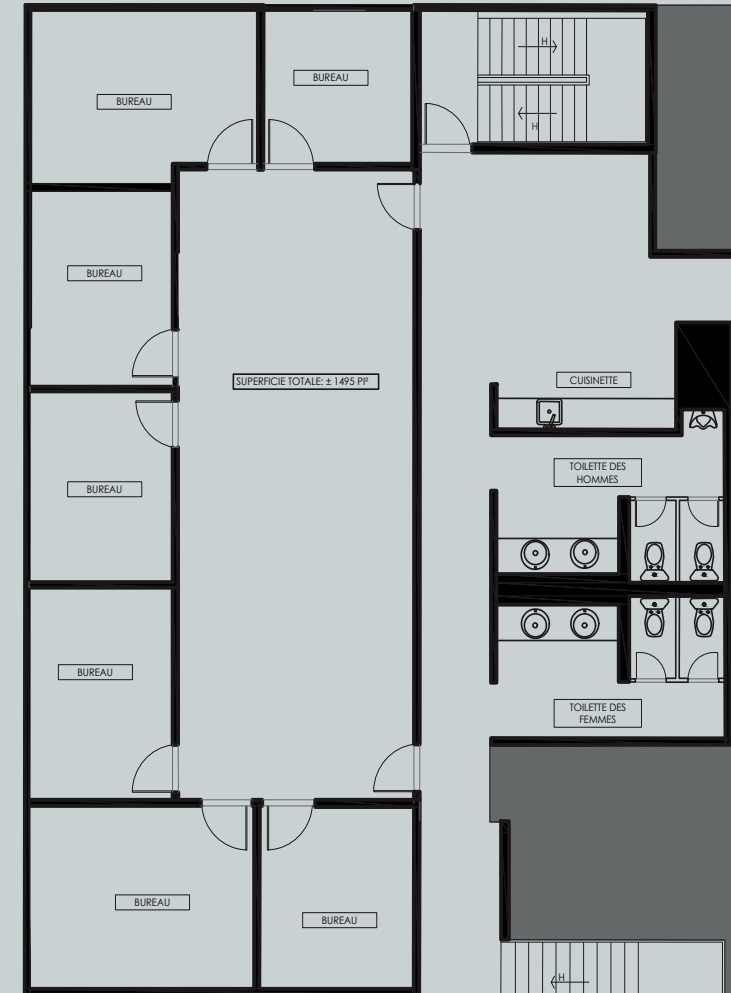
Welcome to  
3200 2<sup>e</sup> Street



# 2<sup>e</sup> étage 2<sup>nd</sup> Floor



1 575 pi<sup>2</sup>



1 495 pi<sup>2</sup>

# Photos du local Suite pictures



# Photos du local Suite pictures



# Conditions de location

## Lease Term

Loyer brut  
Gross Rent

Communiquez avec le courtier  
Please call listing agents

Électricité  
Electricity

Incluse  
Included

Entretien  
Cleaning

Inclus  
Included

Disponibilité  
Available

Immédiate  
Immediately








# Salle de sport Gym






# Emplacement Location

## Stationnement Métro / Terminus RTL

Station REM Brossard		12 minutes en voiture
Terminus RTL Rive-Sud		15 minutes en voiture
Station Longueuil-Université-de-Sherbrooke		18 minutes en voiture

## Trains de banlieue Commuter Rail

Gare Longueuil-Saint-Hubert		8 minutes en voiture
Gare Saint-Basile-Le-Grand		11 minutes en voiture
Gare Saint-Lambert		16 minutes en voiture

# On peut vous aider? How can we help?

## Liam Mayes\*\*

Vice-président

*Vice President*

+1 514 375 0805

liam.mayes@cbre.com

Courtier immobilier

*Real Estate Broker*

## Juan-Alonso Papathanassiou

Gestionnaire de transactions

Transactions Manager

+1 514 375 0825

juanalonso.papa@cbre.com

Courtier immobilier

*Real Estate Broker*

CBRE Limitée | Agence immobilière [www.cbre.ca](http://www.cbre.ca)

1250, boulevard René-Lévesque Ouest, bureau 2800, Montréal (Québec) H3B 4W8

Cet avis de non-responsabilité est applicable à CBRE Limitée, agence immobilière, et à toutes les autres divisions de la Société; incluant tous les employés et entrepreneurs indépendants (« CBRE »). Les renseignements contenus dans ce document, incluant de manière non exhaustive les projections, les images, les opinions, les hypothèses et les estimations (les « Renseignements ») n'ont pas été vérifiés par CBRE, et CBRE n'indique pas, ne justifie pas et ne garantit pas la pertinence, l'exactitude et l'exhaustivité des Renseignements. CBRE n'accepte pas et n'assume pas de responsabilité ou d'engagement, direct ou indirect, quant aux Renseignements ou aux références que le destinataire y fera. Le destinataire des Renseignements doit prendre les mesures qu'il estime nécessaires pour vérifier les Renseignements avant de les utiliser à titre de référence. Les Renseignements peuvent changer et toutes les propriétés décrites par les Renseignements peuvent être retirées du marché à tout moment, sans préavis et sans créer d'obligation de la part de CBRE vis-à-vis du destinataire. CBRE et le logo de CBRE sont les marques de service de CBRE Limitée et/ou ses affiliés ou sociétés apparentées dans d'autres pays. Toutes les autres marques représentées dans ce document appartiennent à leurs propriétaires respectifs. Tous droits réservés. Sources : Service de cartographie canadien [canadamapping@cbre.com](mailto:canadamapping@cbre.com); DMTI Spatial, Environics Analytics, Microsoft Bing, Google Earth