



Locaux médicaux adjacents à l'hôpital Maisonneuve-Rosemont

- Deux espaces d'environ 1 000 pieds carrés sont disponibles dans un immeuble à vocation médicale.
- Plusieurs services médicaux dans l'immeuble, incluant une pharmacie, une clinique de radiologie et une clinique dentaire
- Accès direct à l'hôpital Maisonneuve-Rosemont à l'aide d'un passerelle.
- Le secteur offre plusieurs espaces verts, tels que le parc Maisonneuve et le Jardin Botanique de Montréal.



Superficie totale disponible de 2 199 pi²



La durée du terme est flexible



Connexion directe à l'hôpital Maisonneuve-Rosemont



Disponible immédiatement

Pour avoir plus de détails

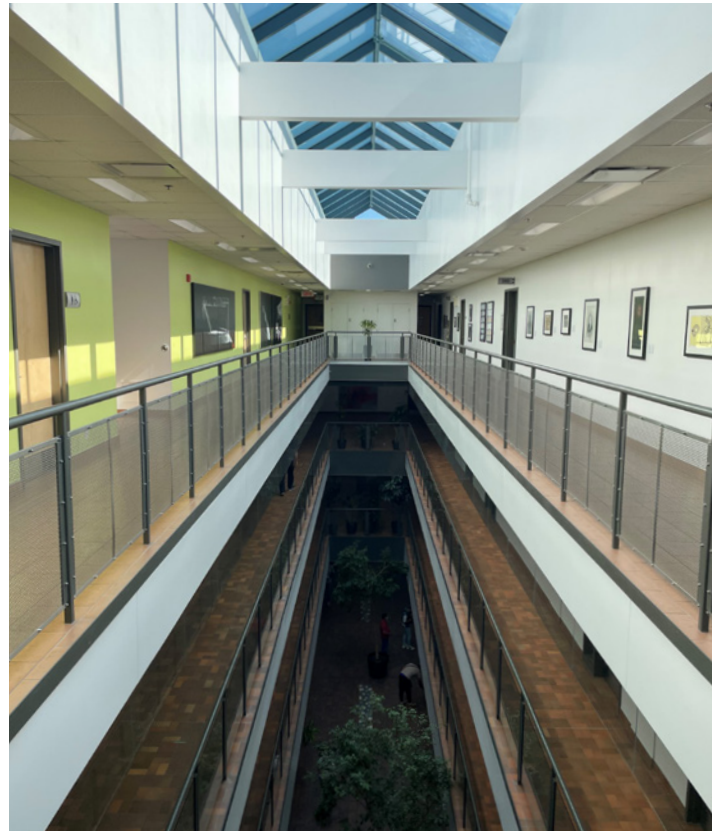
Michael Desmarais Patterson
Directeur, solutions corporatives
Courtier immobilier
+1 514 248 9006

Avison Young
800, boulevard René-Lévesque Ouest
Bureau 900
Montréal (Québec) H3B 1X9
+1 514 392 1330



Détails de la location

Superficie de l'édifice	86 145 pieds carrés
Catégorie d'immeuble	B
Nombre d'étages	4 étages
Superficies disponibles	1 062 pi ² (bureau 40)
	1 137 pi ² (bureau 220)
	Total : 2 199 pi ²
Disponibilité	Immédiate
Loyer net demandé	24,00 \$ / pied carré
Frais d'exploitation	22,52 \$ / pied carré
Electricité et nettoyage	Inclus
Stationnement	Oui



**Pour avoir
plus de détails**

Michael Desmarais Patterson
Directeur, solutions corporatives
Courtier immobilier
+1 514 248 9006



Localisation

- L'immeuble offre un accès direct à l'hôpital Maisonneuve-Rosemont via une passerelle, facilitant les déplacements d'un bâtiment à l'autre.
- Plusieurs lignes d'autobus situées à quelques minutes de marche, dont les lignes 131 (boulevard de L'Assomption), la ligne 370/197 (Rosemont), ainsi que la ligne 32 (Lacordaire).
- Accessibilité routière enviable grâce à la proximité de l'autoroute 25 (Pont-tunnel Louis-Hippolyte-La Fontaine) ainsi que la route 138 (rue Sherbrooke).
- L'immeuble est situé à 7 minutes de la station de métro Assomption (ligne d'autobus 131) et à 23 minutes de la station de métro Radisson (ligne d'autobus 1), situées sur la ligne verte.



Arrêt de la ligne d'autobus 131 (Assomption/Des Saules) à quelques pas



Station de métro Assomption (ligne verte) à 7 minutes par bus (ligne 131)



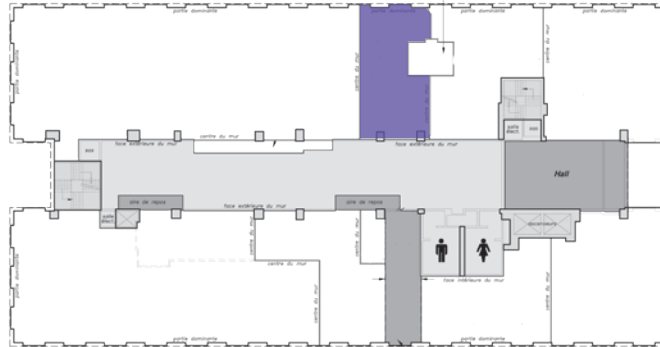
45 minutes de route de l'Aéroport international Montréal-Trudeau



À proximité de la route 138 (5 minutes) et des autoroutes 40 (15 minutes) et 25 (20 minutes)

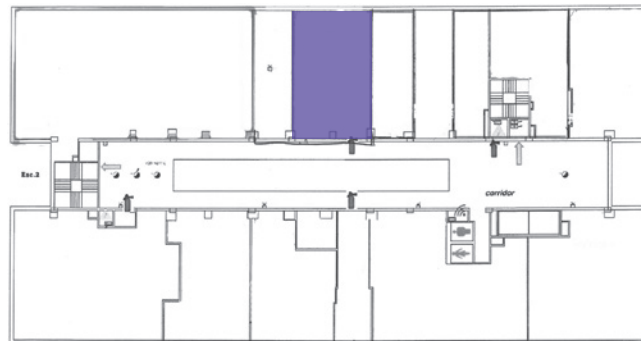
PLAN DU REZ-DE-CHAUSSÉE

Bureau 40
1 062 pi²



PLAN DU DEUXIÈME ÉTAGE

Bureau 220
1 137 pi²



**Vous aimeriez visiter l'espace?
Contactez-nous pour plus de détails.**

Michael Desmarais Patterson
Directeur, solutions corporatives
Courtier immobilier
+1 514 248 9006

Avison Young
800, boulevard René-Lévesque O.
Bureau 900
Montréal (Québec)
H3B 1X9

+1 514 392 1330
avisonyoung.ca