

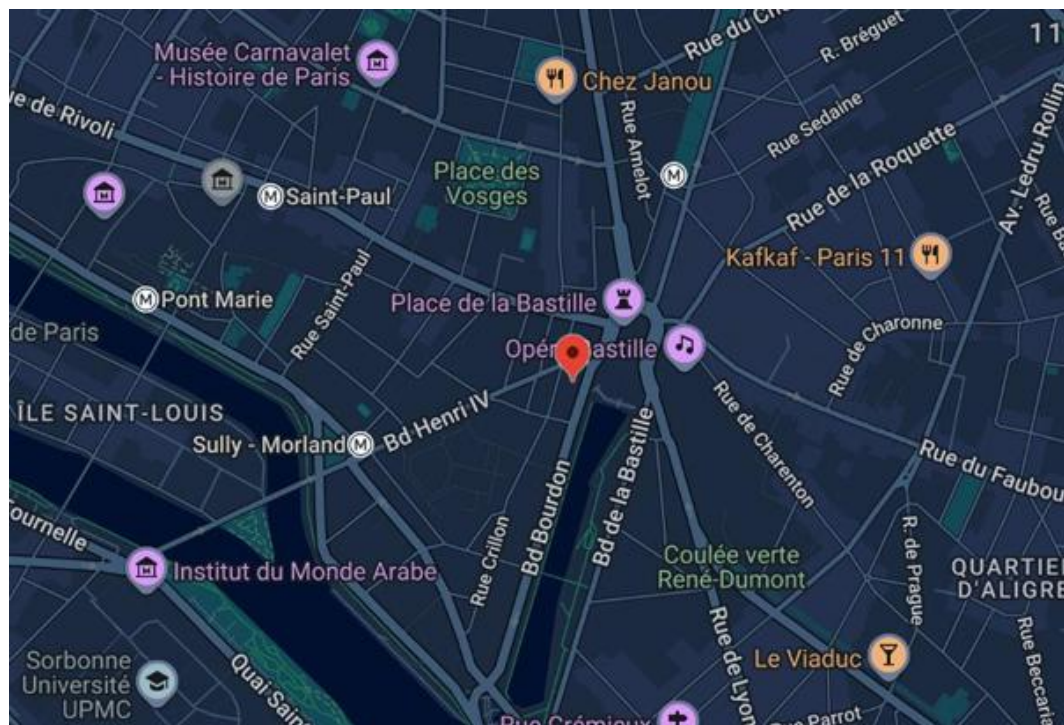


37 boulevard Bourdon
75004 PARIS

Isabelle Chartier-Wertheim
ICW IMMOBILIER
06.41.60.81.00
icwimmobilier@gmail.com

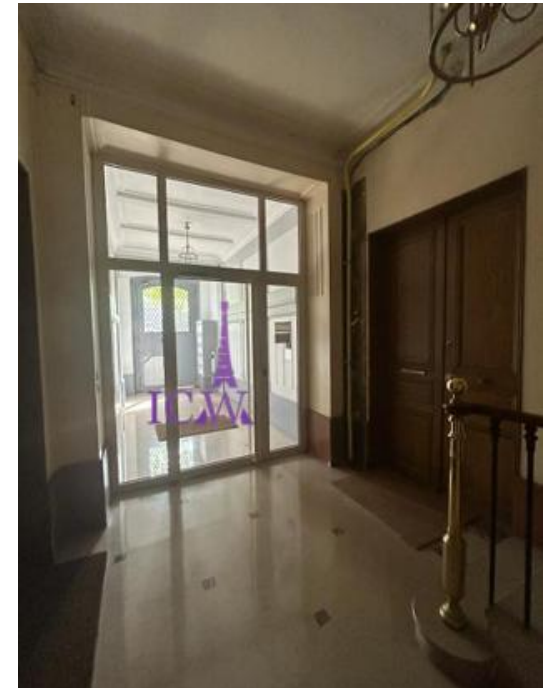


Situation Géographique

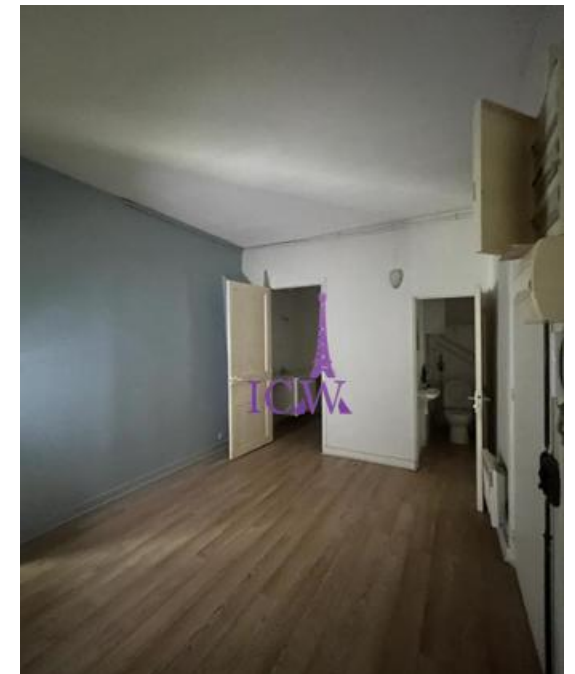


Métro : Bastille (1,5 et 8)
Bus : 69, 76, 86, 87, n11 et n16

Photos immeuble



Photos



Photos



Descriptif

- 2 pièces commandées sur rue
- 1 pièce arrière sur petite cour intérieure
- 1 entrée
- 1 cuisine
- 1 sanitaire



Surfaces et Conditions Financières

1 ^{er} étage : 92 m ²	Loyer annuel : 41 400 € HT/HC soit 450 €/m ² /an
Bail professionnel	Charges annuelles : 4 140 € soit 45 € HT/m ²
Prévoir honoraires de rédaction	Taxe bureau : 21,99 €/an Impôt foncier : 473 € (2025)

Honoraires ICW : 30% HT du Loyer annuel HT