

Emplacement stratégique | Strategically located

855, boul. Joseph-Arthur, Local 1, Joliette, QC J6E 8T4

Entrepôt en copropriété de 7 028 pi² avec un terrain en commun de 23 587 pi²
7,028 ft² condominium warehouse with 23,587 ft² of common land



Martin Fournier

Courtier immobilier - Commercial

☎ 514 866 3333 x105

📠 581 993 4777


✉ mfournier@naiterramont.ca

Pour plus d'informations contactez :
For more information contact :


CARACTÉRISTIQUES DE L'ESPACE | SPACE FEATURES


 **Superficie (pi²) | Area (ft²)**
 Local | Unit 1 7 028
 Terrain | Land 23 587

 **Prix demandé | Asking Price** 1 700 000\$
 (241,89\$/pi²|ft²) | **Prix optimisé | Optimized price** 1 600 000\$
 (227,66\$/pi²|ft²)


 **Construction – 1989**
Rénovations | Renovations – 2024

 **Hauteur libre | Clear Height**
 16'

 **Portes au sol | Drive-in Doors**
 8 (10' x 14')

 **Entrée électrique | Electrical Entry**
 600 A, 240 V

 **Routes & Autoroute | Highway**


 **Chauffage | Heating**
 Propane et électricité
 Propane and Electricity

 **Stationnement | Parking**
 + 15 espaces | Stalls

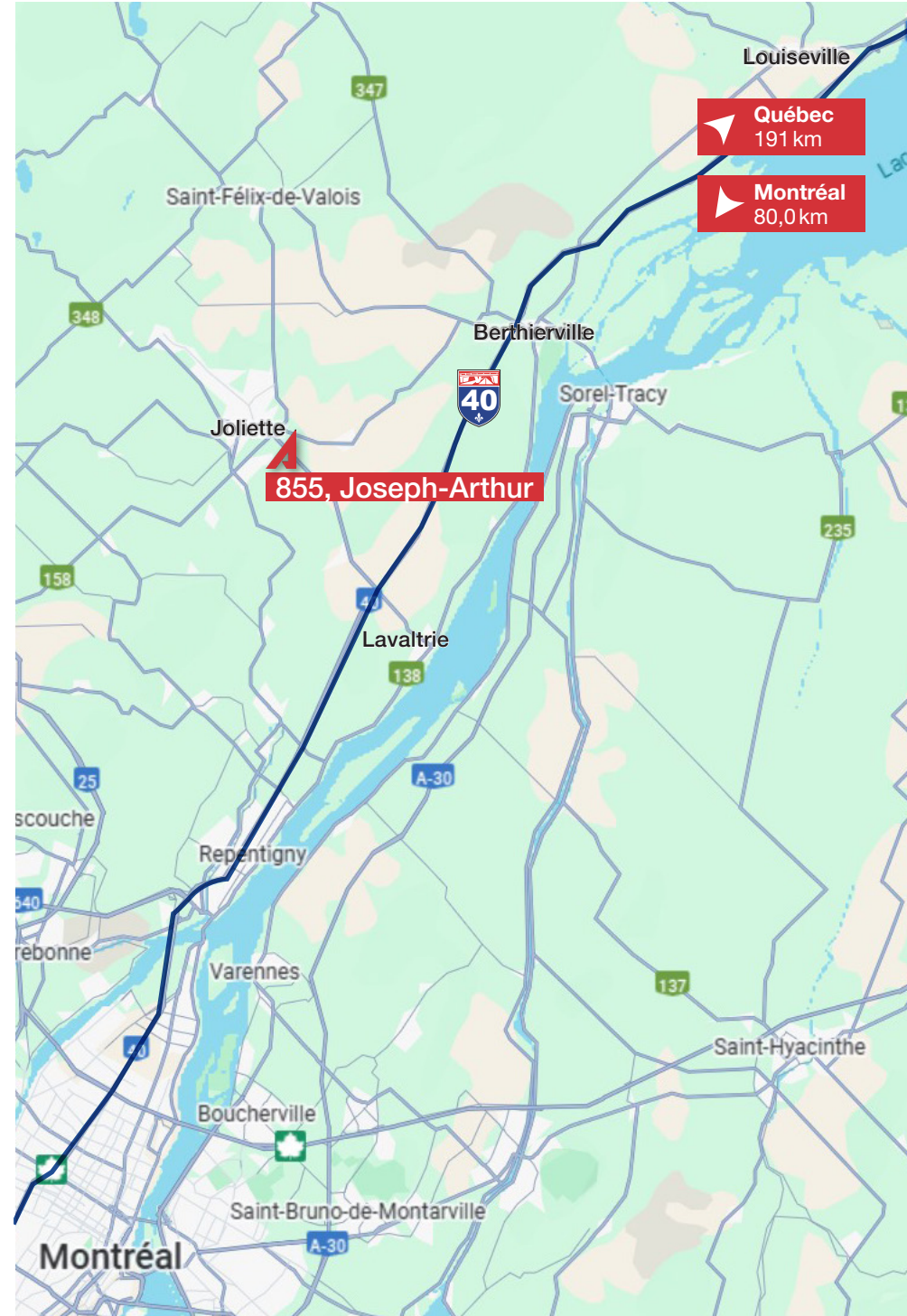
DÉSIGNATION ET ZONAGE | DESIGNATION AND ZONING

 **Zonage | Zoning** Industriel | Industrial
Numéro de lot | Lot Number 6 625 017
 (Cadastre du Québec)

ÉVALUATION ET TAXES | ASSESSMENT AND TAXES

 **Évaluation municipale | Municipal Assessment (2026-2028)**
 Terrain | Land 231 700\$
 Bâtiment | Building 374 500\$
 Total 606 200\$

Taxes
 Municipales | Municipal (2025) 8 432\$
 Scolaire | School (2025-2026) 263\$
 Total 8 695\$





point S
Plus de stores, à la point S.

Benny & Co.
BOUTIQUE EN LIGNE

HYUNDAI

helle

Tim Hortons

Esso

Départ 60 ans
Ducharme
JOLIETTE

855, Joseph-Arthur

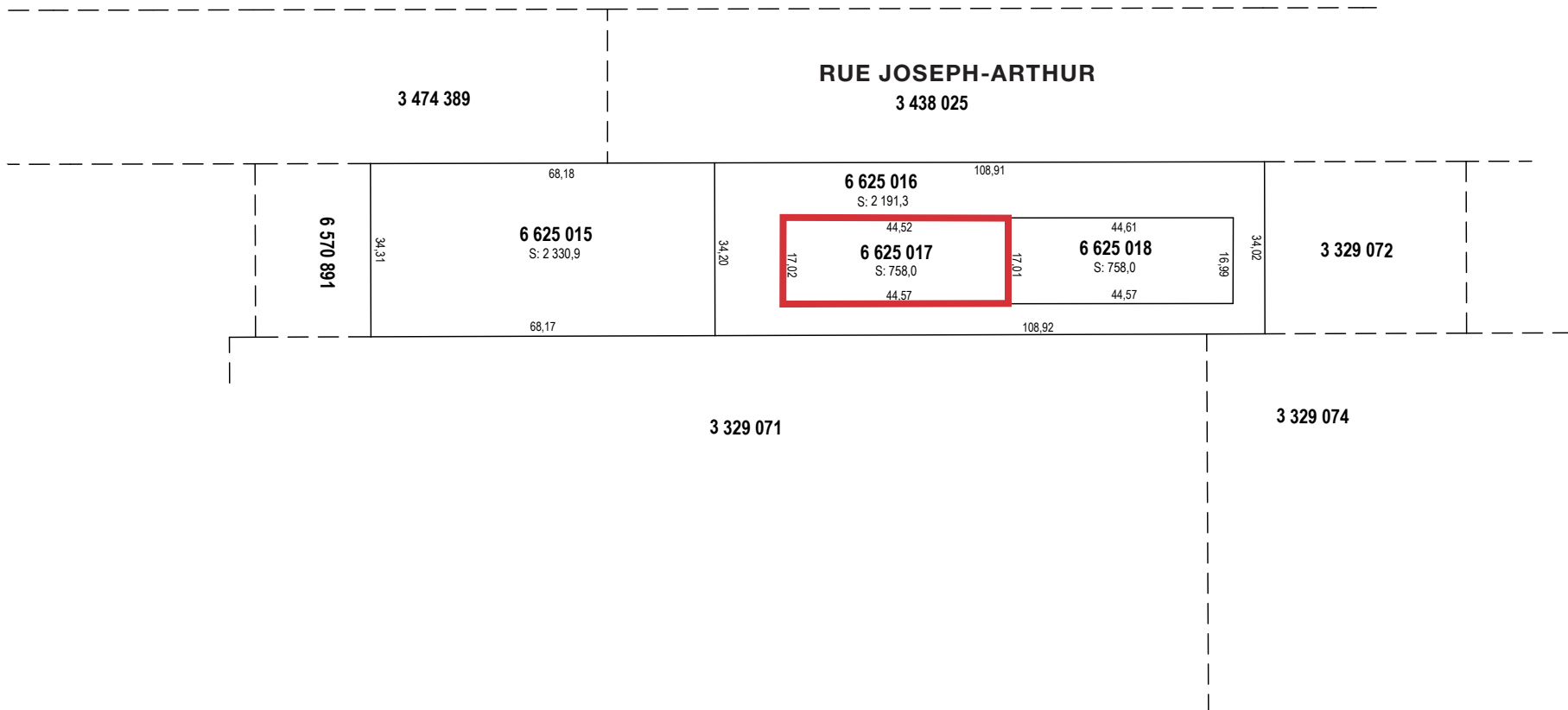
CARRIÈRES
BGR

Réserve naturelle Marie-France-Pelletier

Galerie Joliette

Société de l'assurance automobile
Québec

PLAN CADASTRAL | CADASTRAL PLAN



GRILLE DE ZONAGE | ZONING GRID

VILLE DE JOLIETTE
GRILLE DES USAGES ET NORMES
CÉDULE "B"

AFFECTATION PRINCIPALE : I
NUMÉRO DE ZONE : 04-076

CLASSE D'USAGES PERMISE

2	HABITATION	H											
3	unifamiliale	h1											
4	bi et trifamiliale	h2											
5	multifamiliale	h3											
6	maison mobile	h4											

8	COMMERCE	C											
9	de détail et service	c1											
10	artériel léger	c2											
11	artériel lourd	c3											
12	service pétrolier	c4											
13	mixte	c5											

15	INDUSTRIE	I											
16	de prestige	i1											
17	légère	i2	*										
18	lourde	i3											
19	d'extraction	i4											

21	COMMUNAUTAIRE	P											
22	institutionnelle et administrative	p1											
23	parc et récréation	p2											
24	conservation	p3											
25	service public	p4											

27	AGRICOLE	A											
28	agricole	a1											

30	usage spécifiquement permis												
31													
32	usage spécifiquement exclus												
33													

NORMES PRESCRITES

36	structure												
37	isolée		*										
38	jumelée												
39	contiguë												

41	terrain												
42	superficie (m ²)	min.											
43	profondeur (m)	min.											
44	frontage (m)	min.											

46	marge												
47	avant (m)	min.	7,50										
48	avant (m)	max.											
49	latérale (m)	min.	6										
50	latérales totales (m)	min.	15										
51	arrière (m)	min.	9										

53	bâtiment												
54	hauteur (étage)	min.											
55	hauteur (étage)	max.											
56	hauteur (m)	max.	11										
57	superficie d'implantation (m ²)	min.											
58	superficie de plancher (m ²)	min.											
59	largeur (m)	min.											

61	rapport												
62	logement / bâtiment	min.											
63	logement / bâtiment	max.											
64	espace bâti / terrain	max.											
65	espace plancher / terrain (c.o.s.)	max.	1										

DISPOSITIONS SPÉCIALES

67		7,16											
68		7,9											
69		7,20											
70													

NOTES

--

Ce document ne constitue pas une offre ou une promesse pouvant lier le vendeur, mais il constitue une invitation à soumettre de telles offres ou promesses. Une inspection diligente est recommandée à tout acheteur potentiel.

This document is not an offer or a promise that may bind the seller, but is an invitation to submit such offers or promises. It is recommended that all potential purchasers proceed with a due diligence inspection.



555, boulevard René-Lévesque Ouest, bureau 1805
Montréal, Québec H2Z 1B1

+1 514 866 3333



naiterramont.ca

