

Pza. de España, 10

Moncloa - Princesa



Oficinas en venta

Descripción

Magnífica oficina ubicada en un edificio mixto de carácter representativo en una de las zonas más consolidadas y dinámicas de Madrid. El espacio, recientemente sometido a una reforma integral con excelentes calidades, se distribuye en amplias zonas de trabajo y despachos independientes, ofreciendo una gran versatilidad para diferentes modelos organizativos.

Superficies disponibles

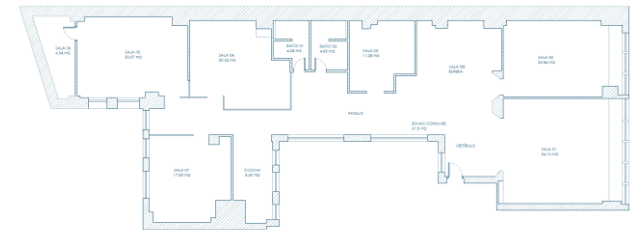
Planta	Superficie
Primera	282,00 m ²
Total disponible	282,00 m²
Divisibilidad	282,00 m ²
Disponibilidad	Inmediata

Características

- Oficina ubicada en el centro de Madrid
- Edificio mixto representativo.
- Excelente luz natural, con vistas mirando a Plaza España
- Oficina distribuida en zonas amplias de trabajo y despachos con dos aseos y un office
- Portero físico
- Excelente ubicación con zonas verdes y parques
- Aire acondicionado por bombas de frío calor.

Condiciones Económicas

Venta Oficinas	2.200.000 €
Gastos de Comunidad	98,00 €/mes
IBI	2.617,34 €/año



Imágenes

