

**1464-1466 rue CRESCENT**

MONTRÉAL (Ville-Marie), Québec, H3G 2B6

ALLIANCE INC., agence immobilière

**À LOUER / ESPACES COMMERCIAUX – 3 060 pi.ca.****FOR LEASE / COMMERCIAL SPACES – 3,060 sq.ft.****Sous-sol / Basement:****1,500 pi.ca. / sq.ft.****NET 4 375 \$ / mois / month + TPS/TVQ**

+ taxes municipales et scolaires / + municipal and school taxes

**Rez-de-chaussée / Ground Floor :****1,560 pi.ca. / sq.ft.****NET 5 000 \$ / mois / month + TPS/TVQ**

+ taxes municipales et scolaires / + municipal and school taxes

Beaux locaux commerciaux, entièrement rénovés.

Occupation - à discuter.

Les étages supérieurs sont occupés par un hôtel boutique.

Bel emplacement au cœur de l'action sur la rue Crescent au centre-ville de Montréal (entre Ste-Catherine et de Maisonneuve Ouest).

Excellente visibilité dans un secteur avec haute circulation piétonnière.

Idéal pour tout genre de commerce avec petite terrasse.

À proximité des musées, boutiques, bars, galeries d'art, projets de condos, Holt Renfrew Ogilvy et l'Hôtel 4 Saisons.

Stationnement précieux à l'arrière de la propriété.

Situé entre les stations de métro Guy-Concordia et Peel.

---

**ISABELLE SIMARD**

Courtier immobilier

**(514) 918-6513**

isabelle.simard@coldwellbanker.ca

5929 Transcanadienne, suite 200, Montréal, Qc, H4T 1Z6

T : (514) 281-1515 F : (514) 748-2313

cbcalliance@coldwellbanker.ca

Les informations ci-inclus proviennent de sources que nous jugeons fiables, mais pour lesquelles nous ne pouvons assumer aucune responsabilité, ni garantie; ces informations peuvent changer et la propriété peut être retirée du marché sans préavis; The information contained herein has been obtained from sources deemed reliable for which we assume neither responsibility nor guaranty. This information may change and the property may be withdrawn from market at anytime and without notice.

## 1464-1466 rue CRESCENT

MONTRÉAL (Ville-Marie), Québec, H3G 2B6

Nice commercial spaces, completely renovated.

Occupancy – to be discussed.

On the upper floors there is a boutique hotel.

Beautiful location in the heart of the action on Crescent Street in downtown Montreal (between Ste-Catherine and de Maisonneuve West).

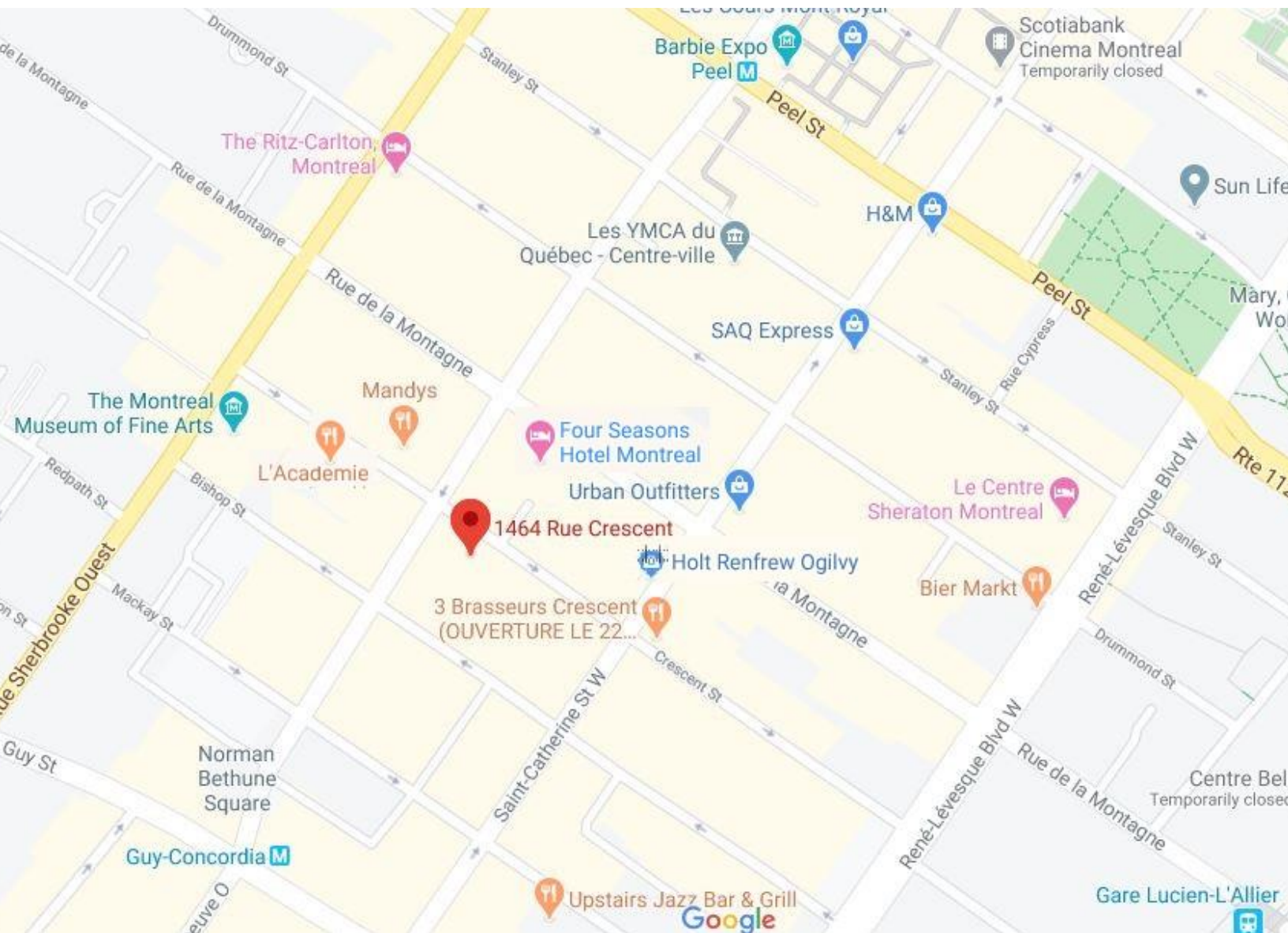
Excellent visibility in an area with high pedestrian traffic.

Ideal for any kind of commercial space with a terrace.

Close to museums, shops, bars, art galleries, condo projects, Holt Renfrew Ogilvy and the Hôtel 4 Seasons.

Precious parking at the back of the property.

Located between metro stations Guy-Concordia and Peel.



**ISABELLE SIMARD**, courtier immobilier  
Cell: (514) 918-6513 / [isabelle.simard@coldwellbanker.ca](mailto:isabelle.simard@coldwellbanker.ca)

Les informations ci-inclus proviennent de sources que nous jugeons fiables, mais pour lesquelles nous ne pouvons assumer aucune responsabilité, ni garantie; ces informations peuvent changer et la propriété peut être retirée du marché sans préavis; The information contained herein has been obtained from sources deemed reliable for which we assume neither responsibility nor guaranty. This information may change and the property may be withdrawn from market at anytime and without notice.

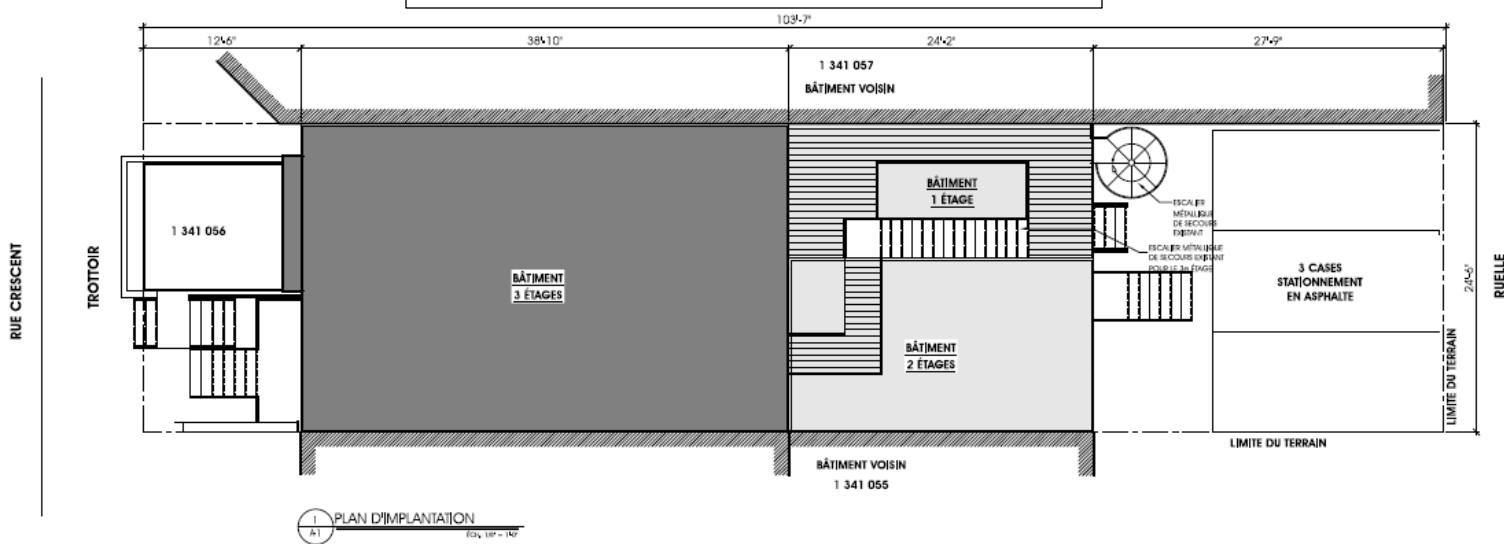
**1464-1466 rue CRESCENT**  
 MONTRÉAL (Ville-Marie), Québec, H3G 2B6



**ALLIANCE INC.**, agence immobilière



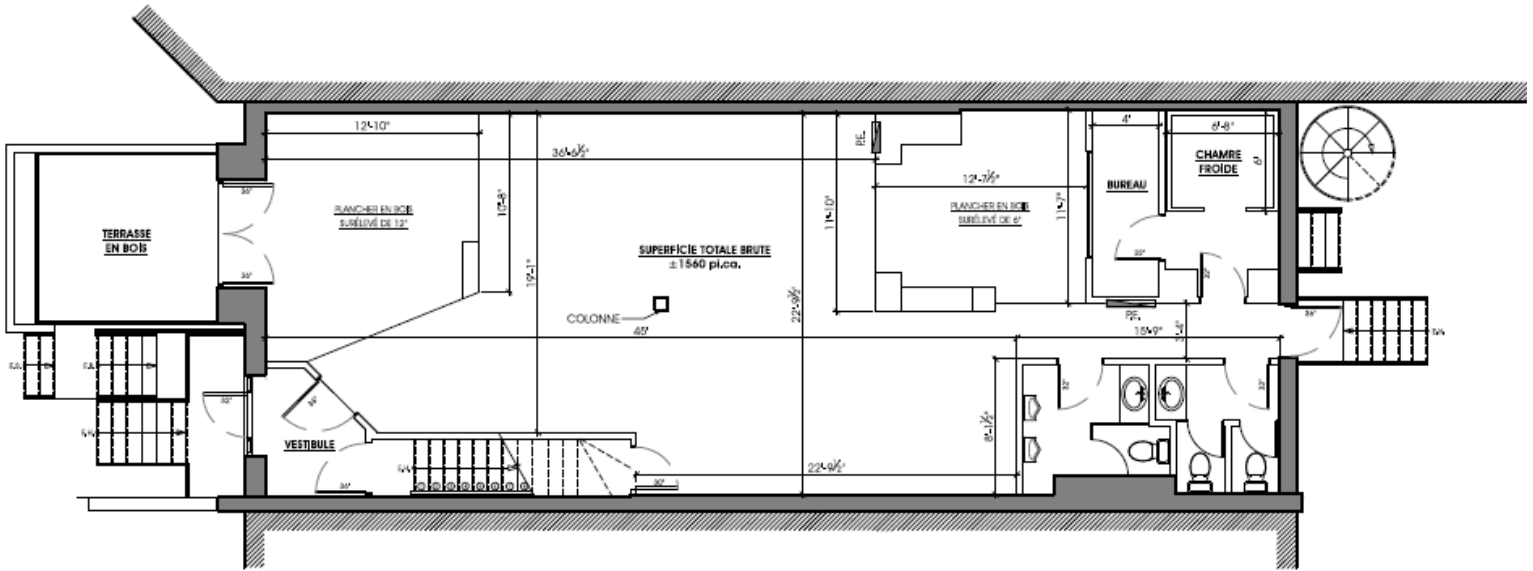
ÉTAGES DISPONIBLE / PLANS / AVAILABLE FLOORS



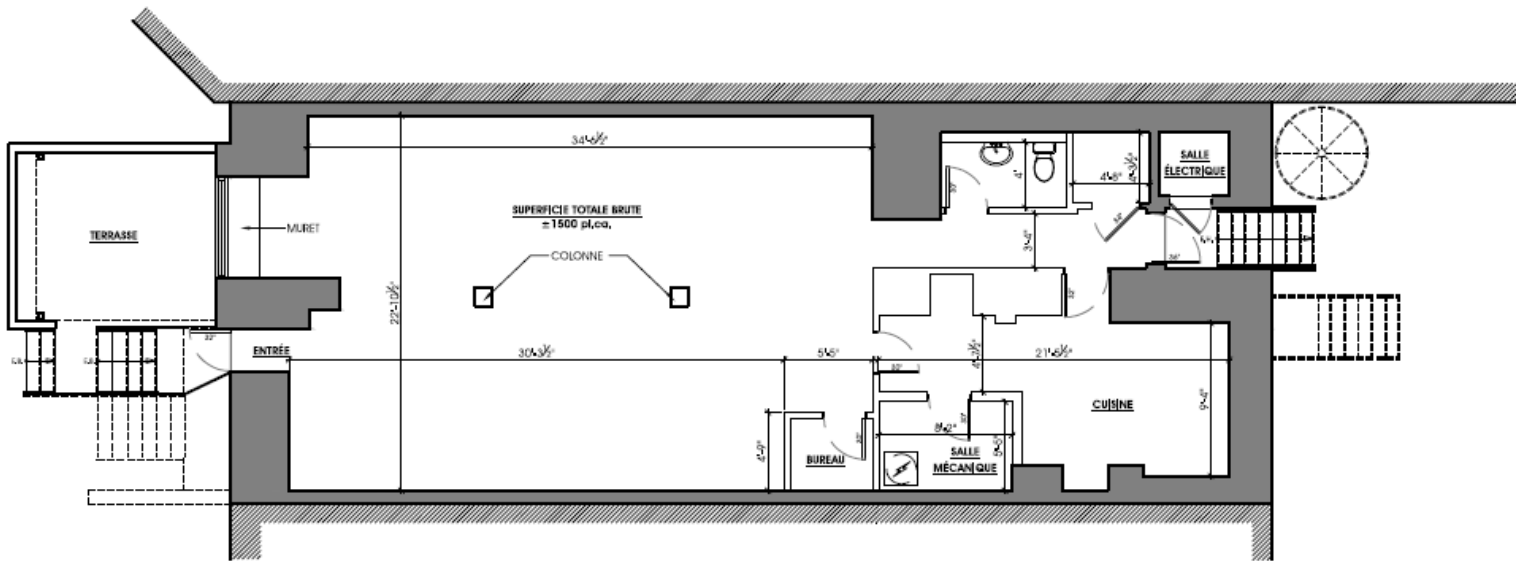
**ISABELLE SIMARD**, courtier immobilier  
 Cell: (514) 918-6513 / [isabelle.simard@coldwellbanker.ca](mailto:isabelle.simard@coldwellbanker.ca)

Les informations ci-inclus proviennent de sources que nous jugeons fiables, mais pour lesquelles nous ne pouvons assumer aucune responsabilité, ni garantie; ces informations peuvent changer et la propriété peut être retirée du marché sans préavis; The information contained herein has been obtained from sources deemed reliable for which we assume neither responsibility nor guaranty. This information may change and the property may be withdrawn from market at anytime and without notice.

ÉTAGES DISPONIBLE / PLANS / AVAILABLE FLOORS



1 PLAN EXISTANT - REZ-DE-CHAUSSÉE  
 A-3 SC4, 1/8" = 1/8"



1 PLAN EXISTANT - SOUS-SOL  
 A-2 SC4, 1/8" = 1/8"