



5655 Rue de Marseille

Mercier-Hochelaga



Espaces Commerciaux à Louer

± 3,735 - 8,011 Pi²



Unité 1

Superficie totale de l'unité	± 3,735 Pi ²
Hauteur-Libre	18'
Quais de Chargement	3 intérieur (partagé)
Portée des colonnes	23' x 19'



Unité 2

Superficie totale de l'unité	± 8,011 Pi ²
Hauteur-Libre	18'
Quais de Chargement	3 intérieur (partagé)
Portée des colonnes	23' x 19'

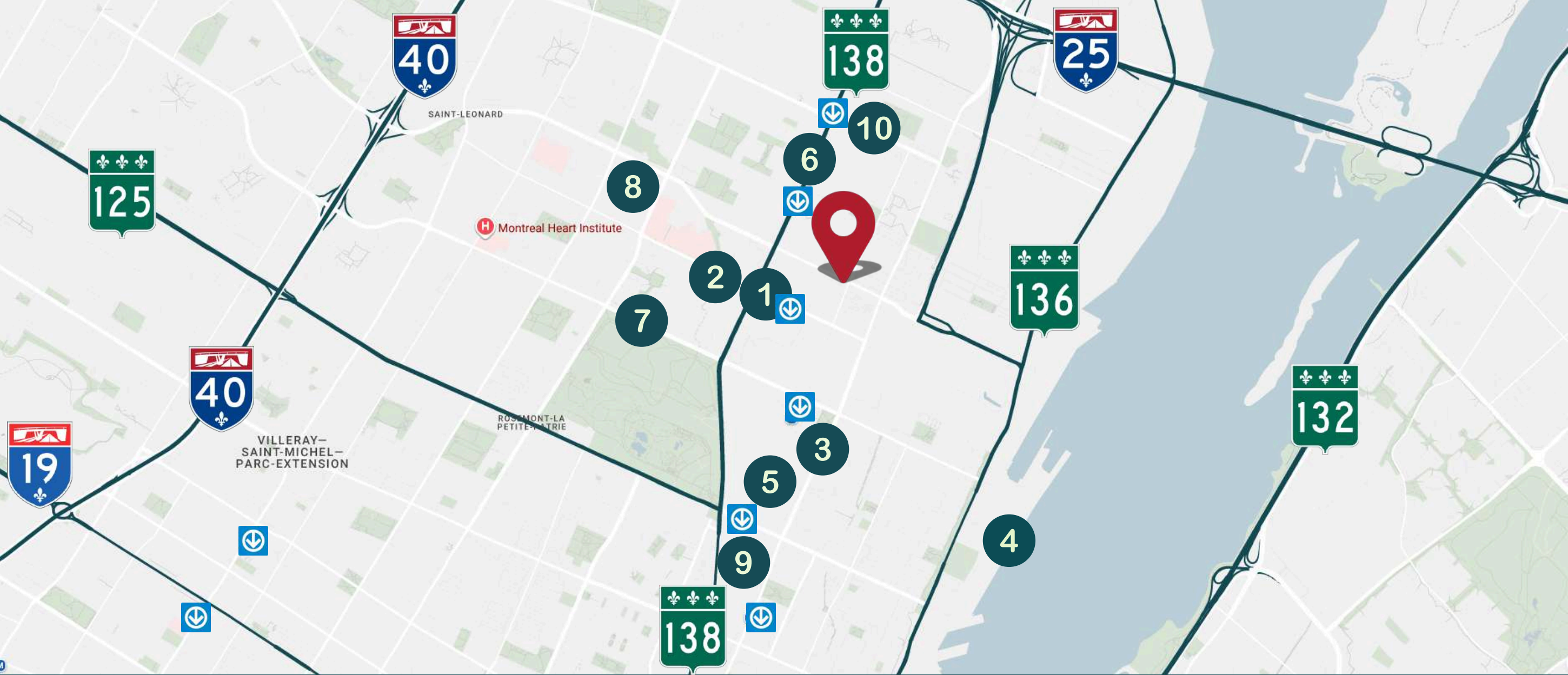


Situé à proximité du Port de Montréal.

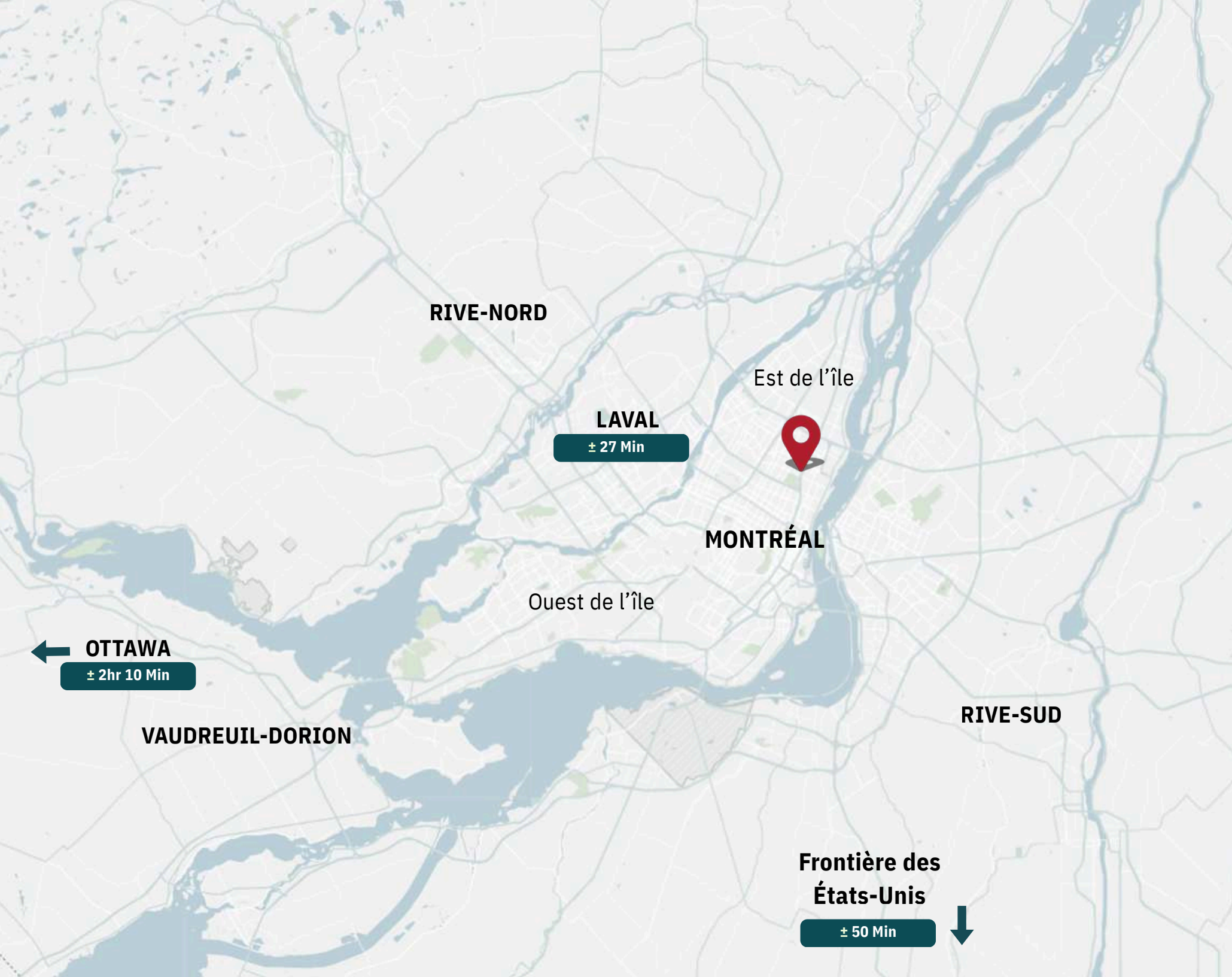
Emplacement stratégique à proximité des autoroutes 25 et 40 ainsi que de la route 138, offrant un accès efficace aux principaux axes de transport du Grand Montréal.

Accès facile au transport en commun, aux restaurants et aux services commerciaux à proximité, facilitant l'accessibilité des employés et les opérations quotidiennes.

Zonage :C.1, E.4, H.4-5.



- | | | | | | | | | | |
|---|------------------|---|----------------|---|------------------------------|---|------------------------|----|-----------------|
| 1 | Métro Assomption | 2 | IGA | 3 | Starbucks | 4 | Port de Montréal | 5 | Stade Olympique |
| 6 | Tim Hortons | 7 | Golf Municipal | 8 | Hôpital Maisonneuve-Rosemont | 9 | Collège de Maisonneuve | 10 | Centre Domaine |



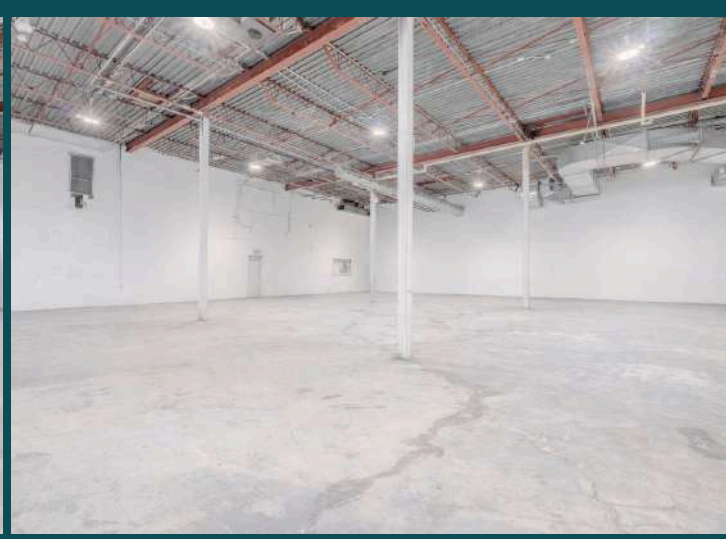
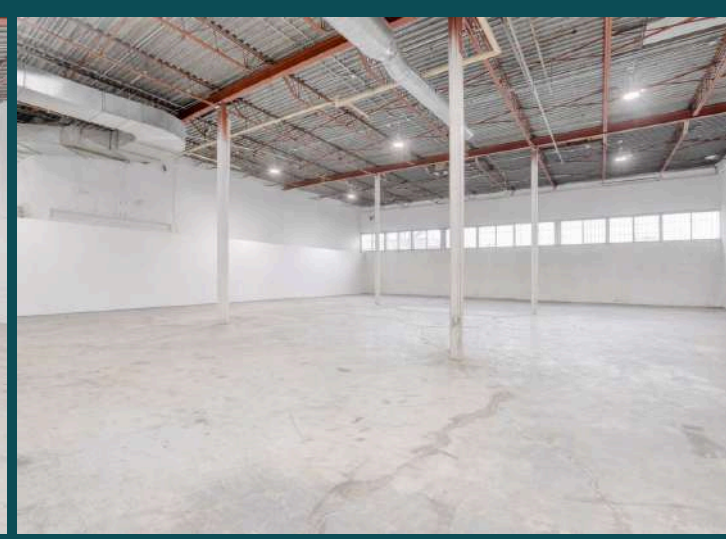
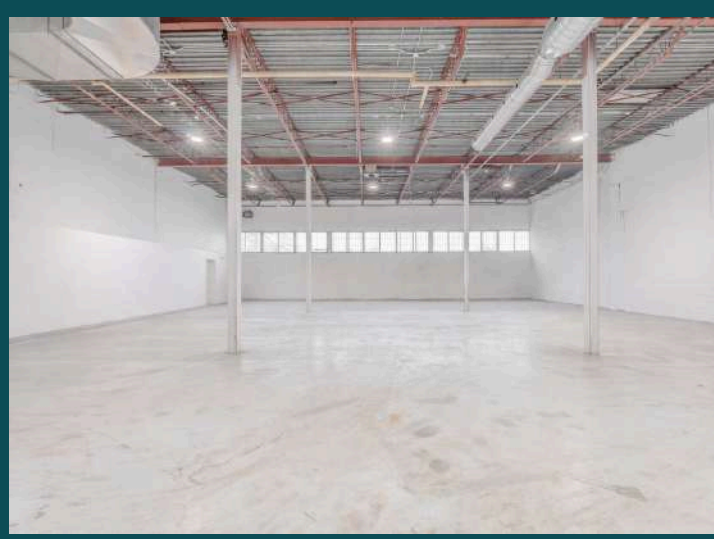
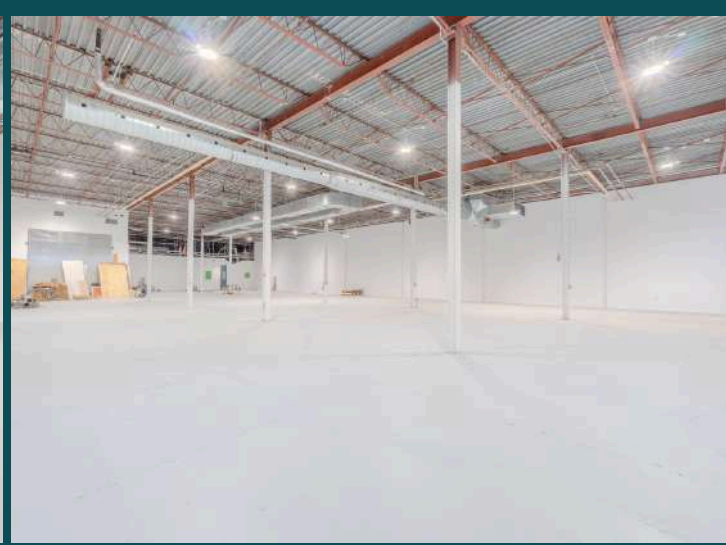
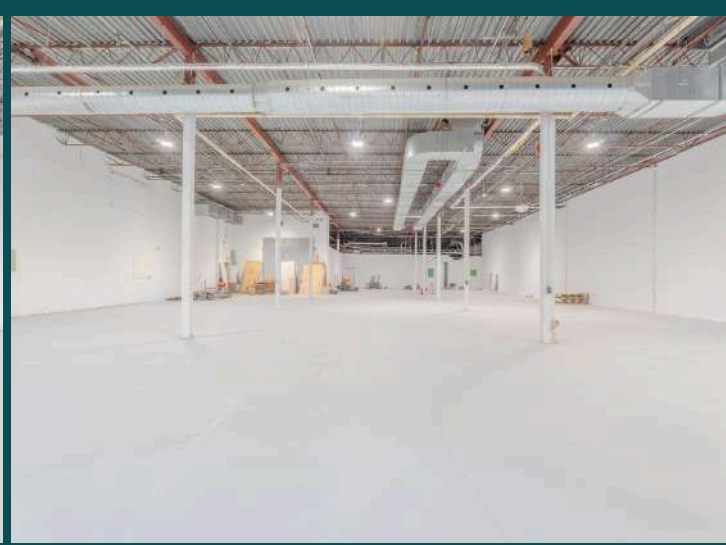
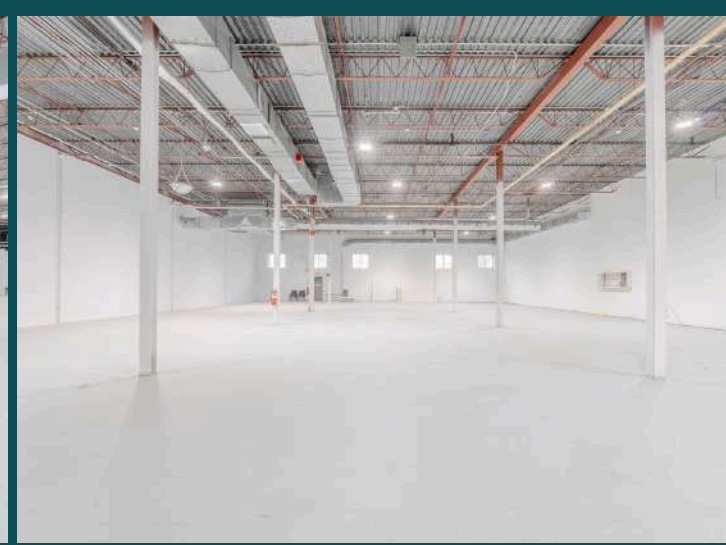
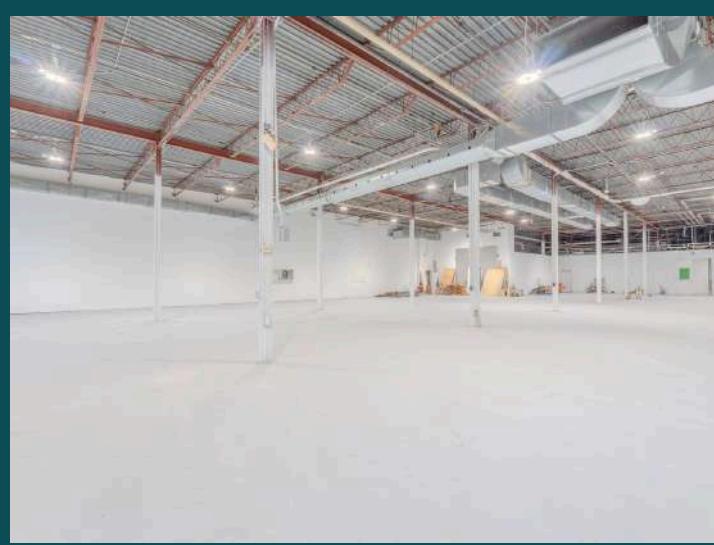
Temps de Conduite

Métro Assomption	± 2 Min
Hôpital Maisonnette-Rosemont	± 5 Min
Place Versailles	± 10 Min
Galeries d'Anjou	± 20 Min
Centre-Ville de Montréal	± 20Min



Horaires des Autobus

# 18	Chaque ± 5-15 Min
# 131	Chaque ± 11-31 Min





Agence Immobilière
4480 Chemin de la Côte-de-Liesse, suite
290, Mont-Royal (Montréal), QC, H4N 2R1

514.736.0511

*Agent immobilier agissant avec la société commerciale
Dimitri Mouhteros Inc.

**Agent immobilier agissant avec la société commerciale
Germando Mazzotta Inc.

AVIS: Les informations fournies sont basées sur des sources considérées fiables, sans garantie d'exactitude. Aucune responsabilité et / ou garantie n'est assumée par le courtier. Ce document est uniquement destiné à des fins d'information et est soumis à des erreurs, modifications et omissions. L'acheteur / locataire est encouragé à faire une vérification diligente avant de conclure un contrat d'acquisition ou de location. Il ne s'agit pas d'une offre ou d'une promesse de vente / location pouvant lier le vendeur / bailleur à l'acheteur / locataire, mais plutôt une invitation à soumettre de telles offres ou promesses. Toute vente est effectuée sans garantie légale.

CONTACT

Germando Mazzotta *

Partenaire
Courtier immobilier commercial

✉ gmazzotta@trimontcanada.com

Robert Kohos

Associé
Courtier immobilier commercial

✉ rkohos@trimontcanada.com

Dimitri (Jimmy) Mouhteros **

Partenaire
Courtier immobilier commercial

✉ jmouhteros@trimontcanada.com

Peter Mouhteros

Partenaire
Courtier immobilier agréé, DA

✉ pmouhteros@trimontcanada.com

Owen Paek

Vice-Président Associé
Courtier immobilier commercial

✉ opaek@trimontcanada.com

Giordano Bucciarelli

Associé
Courtier immobilier commercial

✉ gbucciarelli@trimontcanada.com