

ESPACE BUREAU / OFFICE SPACE**À LOUER / FOR RENT****24.00 \$ / BRUT / pi.ca. / sq.ft.****Situé au 2^{ème} étage****Superficie locative de 1,793 pi.ca.****Libre immédiatement**

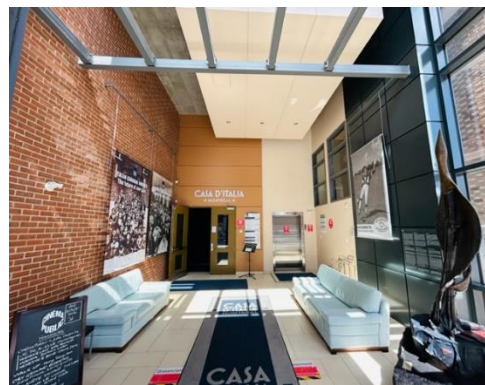
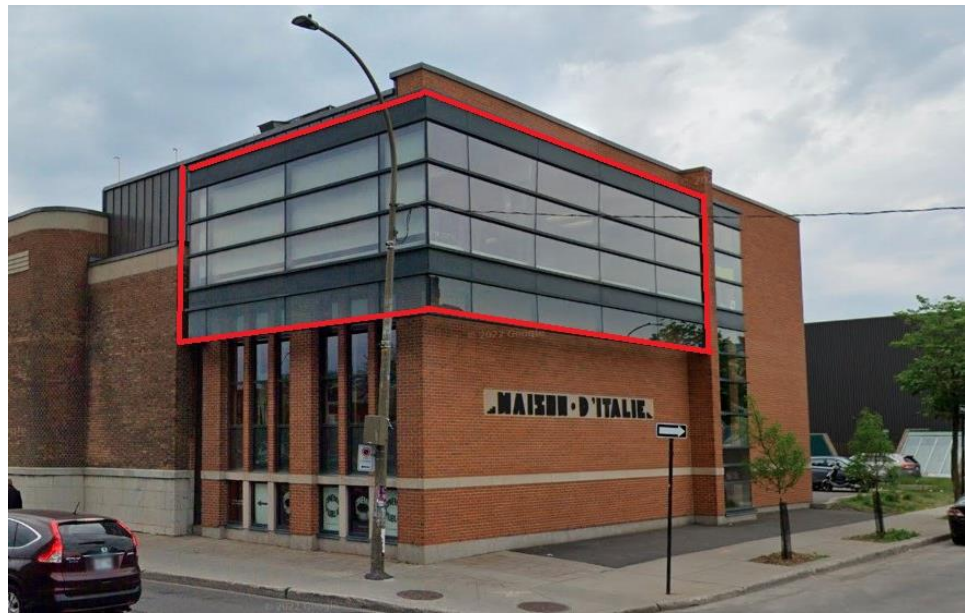
Coin vitré offrant de la lumière naturelle.
Idéal pour bureaux de professionnels.
Immeuble desservi par un ascenseur.
Composé d'un bureau fermé, d'un espace à
aire ouverte et d'une cuisinette.

Situé en face du métro Jean-Talon, autobus à la
porte et entouré par les lignes de métro 2 et 5.
À distance de marche du Marché Jean-Talon.

Inclus au taux de location Brut:
Électricité, chauffage, air conditionné,
entretien du système, taxe d'eau, taxe
non-résidentielle, taxe d'eau, assurance et
entretien bâtiesse.

Exclus : assurance locataire, stationnement et
améliorations locatives.

Plus TPS / TVQ



Located on second floor
Rentable area of 1,793 sq.ft.
Immediate occupancy

Glazed corner offering natural light.
Ideal for professional offices.
Building served by an elevator. The space is composed of a closed
office, an open concept space and a kitchenette.

Located in front of Jean-Talon metro, bus at the door and surrounded
by metro line 2 and 5.
Walking distance to Jean-Talon Market.

Included in the Gross Rent:
Electricity, heating, air conditioning, system maintenance,
water tax, tax non-residential, water tax, insurance and
building maintenance.

Excluded:
Tenant insurance, parking and leasehold improvements.

Plus GST / QST

Pour plus de détails / for further information



TOMMASO ROSELLI, B. Comm.
Courtier immobilier agréé, DA
Chartered Real Estate Broker, AEO
(514) 497-9752 /
roselli@coldwellbanker.ca



Jean-Talon

Montréal 

