



55 ave. Mont-Royal Ouest

Montréal, QC

À SOUS-LOUER | FOR SUBLEASE
Espace de bureau | Office space



Superficie disponible Available area :	1 280 pi ² 1,280 SF
Étage Floor :	9 ^e étage 9 th floor (Bureau 905 Suite 905)
Terme Term :	jusqu'au 31 octobre, 2017 until october 31 st , 2017
Disponibilité Availability :	Immédiate Immediate
Loyer brut Gross rent :	20,00 \$ / pi ² \$20,00 / SF
Loyer additionnel (taxes immobilières et électricité) Additional rent (real estate taxes and electricity) :	Inclus Included

CARACTÉRISTIQUES | HIGHLIGHTS :

- Espace ouvert / 1 bureau
- Stationnement disponible à l'intérieur
- Près du parc Jeanne-Mance et de la station de métro Mont-Royal

- Open area / 1 office
- Parking available inside
- Near the Jeanne-Mance park and the Mont-Royal metro station

Le Plateau est à 15 minutes de marche du Mile-End et du centre-ville

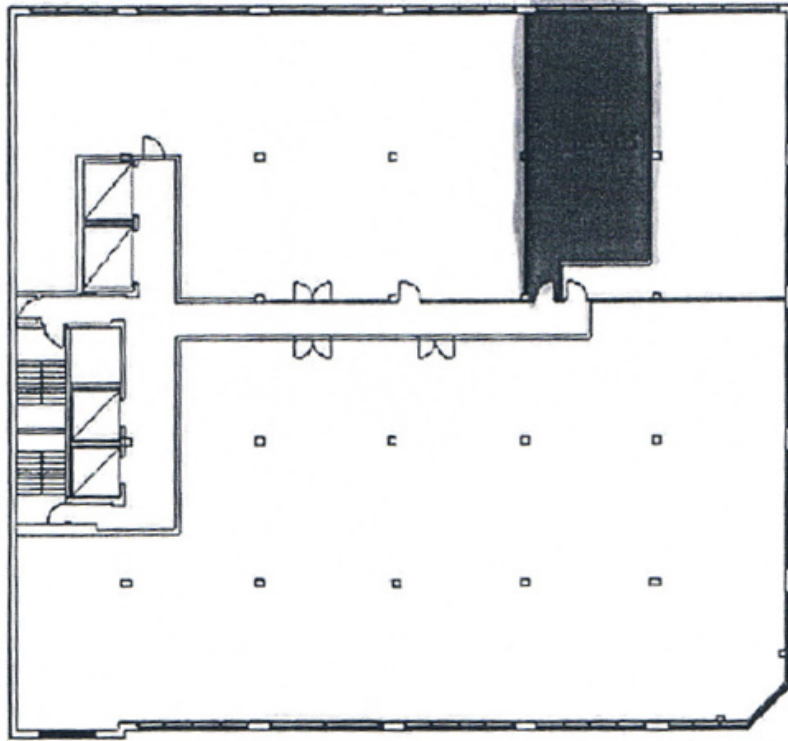
The Plateau neighborhood is within a 15 minute walk of the Mile-End and the downtown area



55 ave. Mont-Royal Ouest

Montréal, QC

9^e ÉTAGE / 9th FLOOR



CARTE / MAP



TERRAMONT

SERVICES IMMOBILIERS TERRAMONT INC. ♦ AGENCE IMMOBILIÈRE COMMERCIALE

1500, rue Stanley, Suite A, Montréal, QC, H3A 1P7, Canada
Tél : (514) 861-2020 • Fax : (514) 861-6277
info@terramont.com • www.terramont.com



Brian Marcil

Courtier immobilier commercial

Commercial Real Estate Broker

bmarcil@terramont.com

(514) 861-2020 ext. : 225

Les espaces sont des disponibilités à Terramont. Ces renseignements sont prévus à titre d'information seulement et peuvent être modifiés sans préavis par le locateur. Les services immobiliers Terramont inc. n'assument aucune responsabilité pour toute erreur ou omission. The spaces in this report are Terramont listings and are to be considered for informational purposes only. They are subject to change or withdrawal by the Lessor without notice. Terramont Real Estate Services Inc. cannot assume responsibility for any error or omission.