
2600

boulevard Alfred-Nobel,
Saint-Laurent



*Bureaux prêts à être emménagés au centre
de l'innovation au Technoparc Montréal*

UNITÉS DE 2 641 - 27 569 pi. ca. | À LOUER



Faits saillants



UN ÉCOSYSTÈME D'INNOVATION

Situé dans le Technoparc Montréal, un pôle d'innovation canadien de premier plan qui compte plus de 100 entreprises.



EMPLACEMENT DE CHOIX

Accès facile par l'autoroute 40; à distance de marche de la nouvelle station REM Marie-Curie avec des liaisons rapides vers le centre-ville et l'aéroport (ouverture prévue en 2027).



UN ESPACE MODERNE ET RAFFINÉ

Cette propriété bénéficie de finitions haut de gamme, d'une excellente luminosité grâce à ses baies vitrées, ainsi que d'une salle de sport gratuite réservée aux locataires.



CERTIFIÉ BOMA BEST

Cette propriété répond à des normes internationalement reconnues en matière de durabilité, d'efficacité et de performance.



Unité 203 2 641 pi. ca.

Unité 300* 14 498 pi. ca.

Unité 301* 6 404 pi. ca.

Unité 302* 6 777 pi. ca.

*Possibilité de combiner les unités 300, 301 et 302 pour un total de 27 569 pi. ca. pour un étage complet.

Disponibilité Immédiate

Stationnement Extérieur

Commodités Salle de sport entièrement équipée, terrasse extérieure

Aire d'étage 27 500 pi. ca.

Année de construction 2015

Classe A

Zonage I04-004

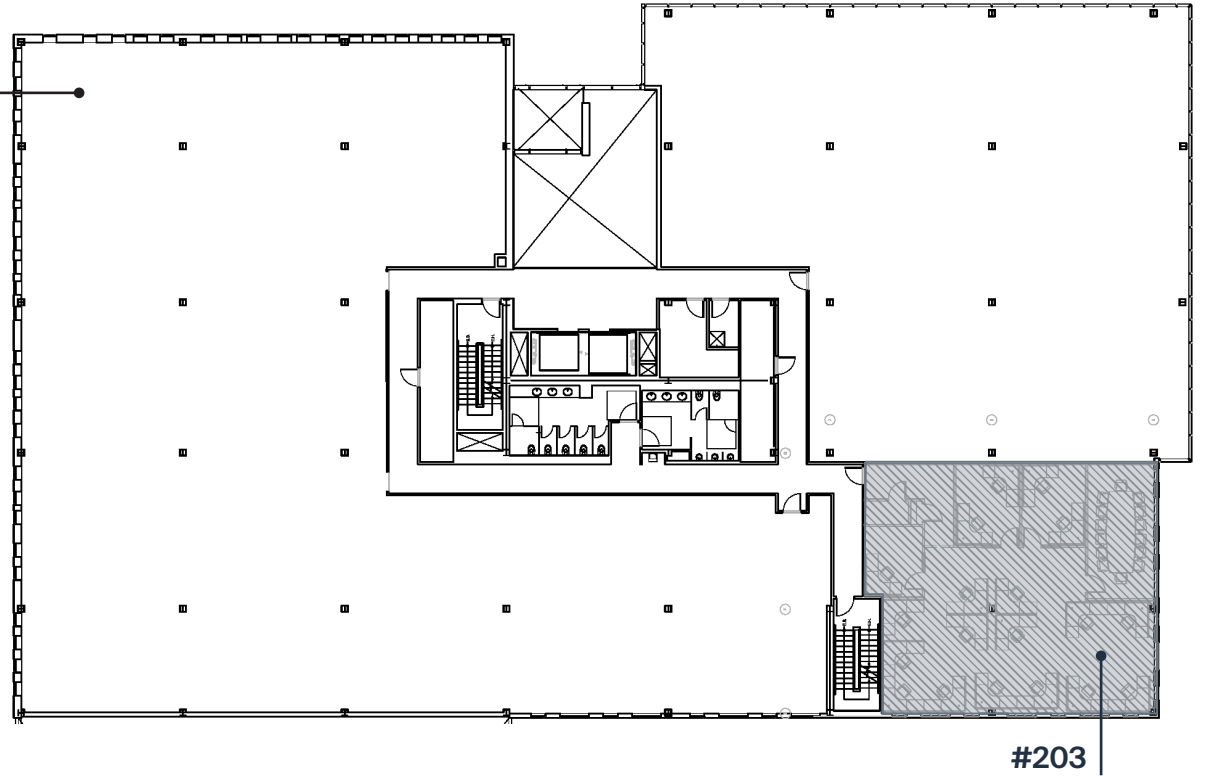
UNITÉ 203 : 2 641 pi. ca.

Espace de bureaux lumineux aménagé pour divers besoins, comprenant trois bureaux fermés, une salle de réunion et un espace de travail ouvert.



UNITÉ 203: 2 641 pi. ca. (suite)

Plan d'étage et aménagement



Excellente luminosité



Espace pour postes de travail ouverts

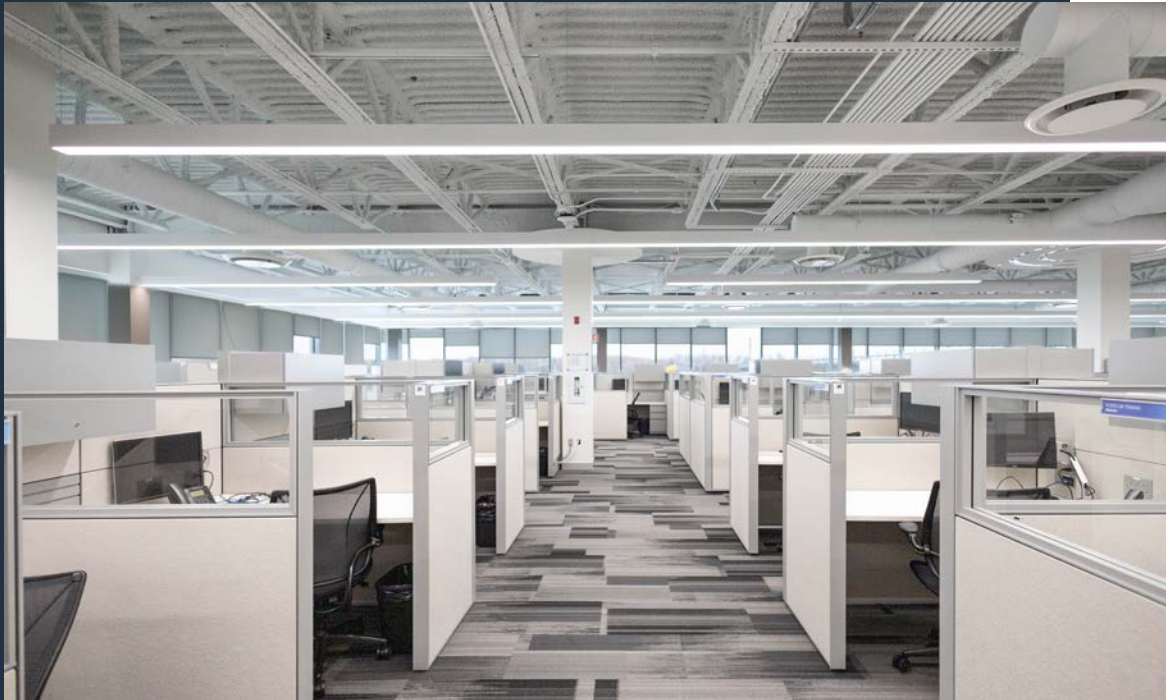
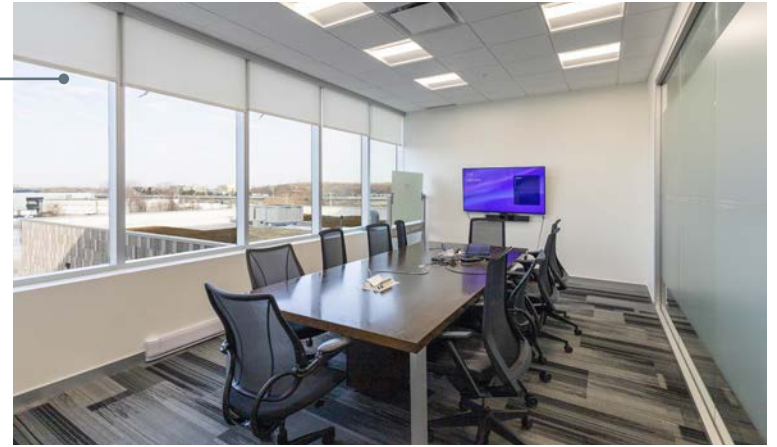


Bureaux fermés et salles de conférence



UNITÉ 300: 14 498 pi. ca.

Unité spacieuse et lumineuse avec plafond exposé, postes de travail à haute densité, 12 bureaux fermés, 2 salles de conférence et une cafétéria.

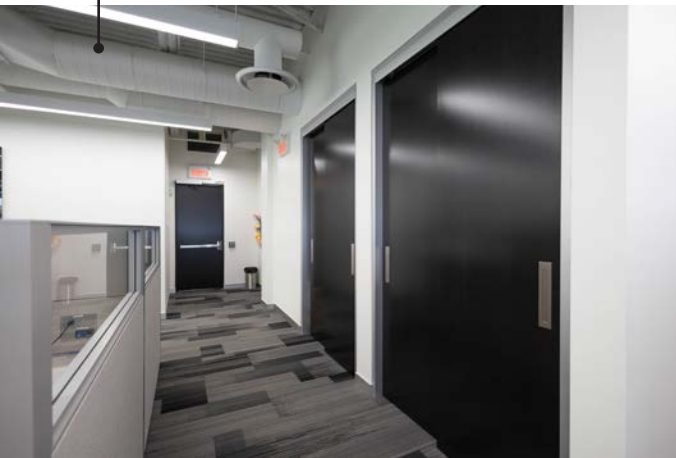


UNITÉ 300: 14 498 pi. ca. (cont'd)

Plan d'étage et aménagement



Espaces de rangement



Cuisine et cafétéria

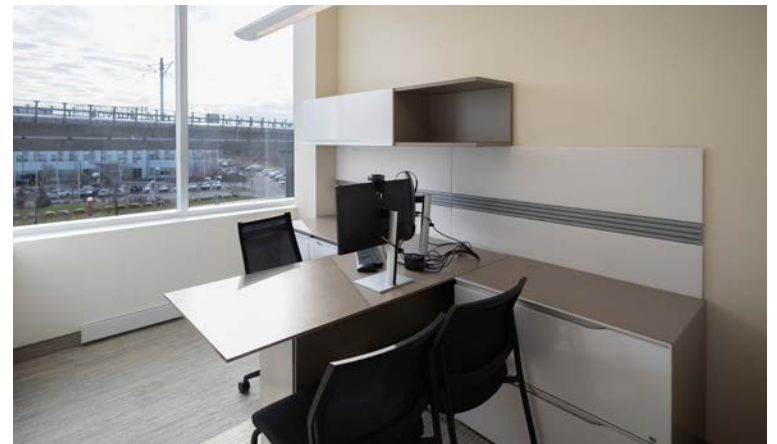


Salles de bain accessibles directement dans l'unité



UNITÉ 301: 6 404 pi. ca.

*Unité prête à l'occupation
avec aménagement hybride,
incluant postes ouverts, 12
bureaux fermés, 2 salles de
conférence et un espace repas.*



UNITÉ 301: 6 404 pi. ca. (cont'd)

Plan d'étage et aménagement



Salle de conférence



Cuisine et espace repas

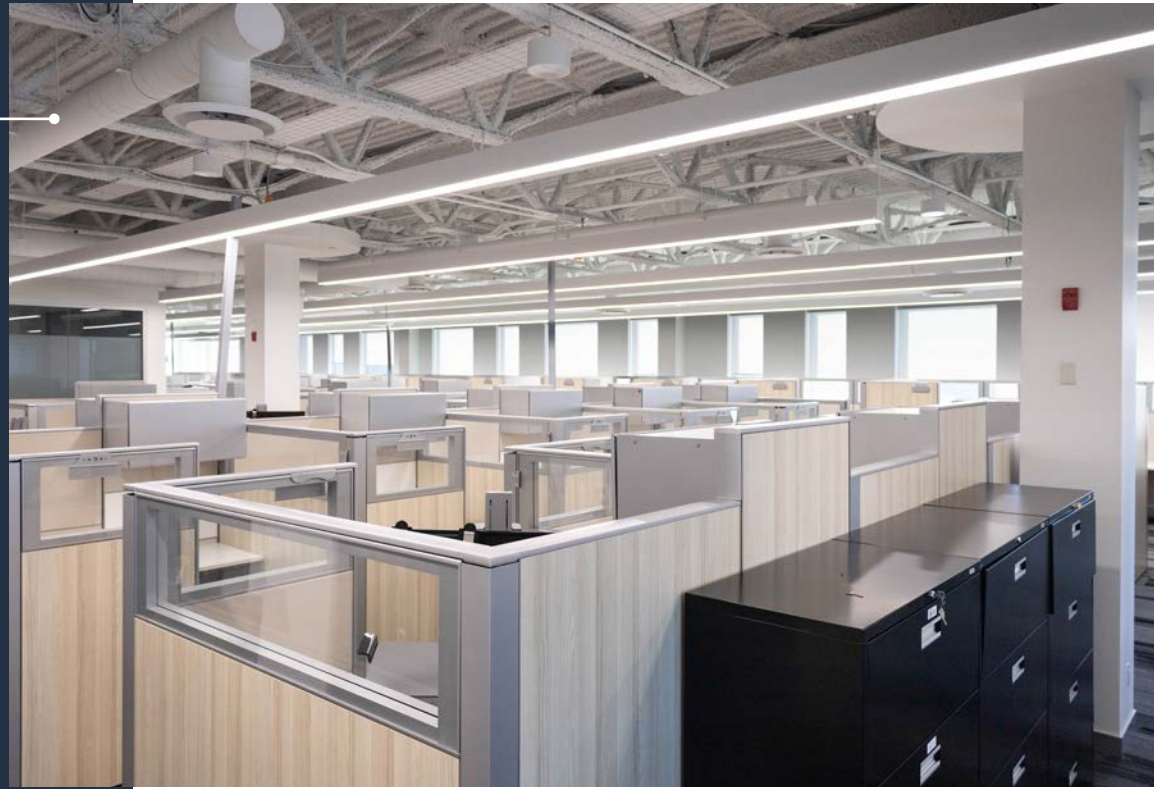


Postes de travail en espace ouvert



UNITÉ 302: 6 777 pi. ca.

Local *prêt à emménager* avec un *concept de plafond ouvert*, un espace pour des *postes de travail à haute densité*, 5 bureaux fermés et une salle de conférence modulable.



UNITÉ 302: 6 777 pi. ca. (suite)

Plan d'étage et aménagement



#302

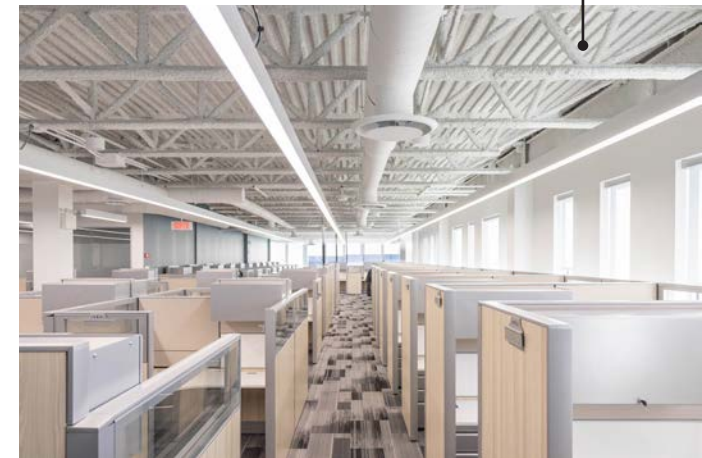
Bureaux privés



Salle de conférence modulaire



Espace ouvert pour postes de travail à haute densité



3^{ÈME} ÉTAGE : 27 569 pi. ca.

Possibilité d'occupation *d'un étage complet*

3^{ÈME} ÉTAGE :
27 569 pi. ca.



Le 2600 Alfred-Nobel est
situé dans le *Technoparc
Montréal*, l'environnement
idéal pour *l'innovation*.



ACCÈS FACILE AUX
AUTOROUTES 40 ET 13



TRANSPORTS EN COMMUN

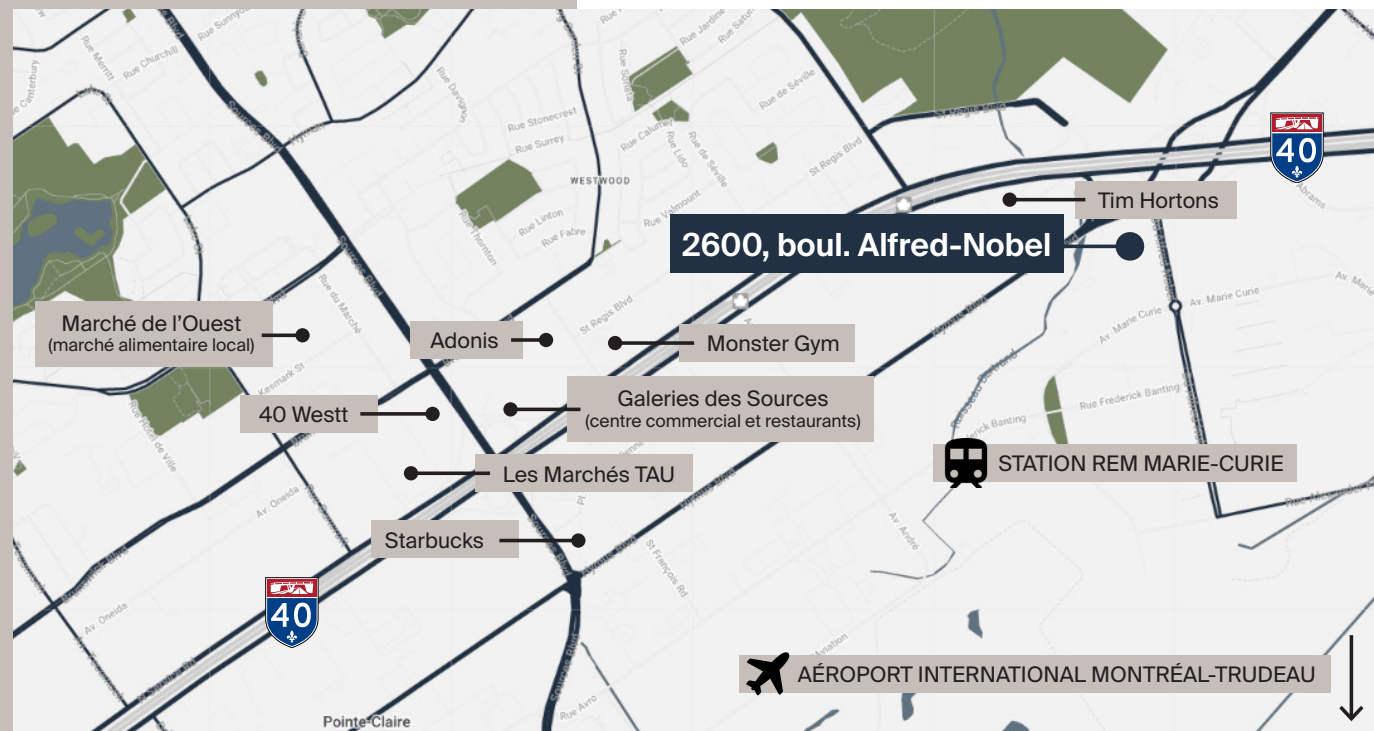
À distance de marche de la station de REM
Marie-Curie (ouverture prévue en 2027);
les bus 72 et 225 desservent la station de
métro Côte-Vertu et le terminus Fairview.



COMMODITÉS À PROXIMITÉ

À 10 minutes en voiture de plusieurs
commodités, y compris des restaurants,
des centres commerciaux, des hôtels
et bien plus encore.

2600, boul. Alfred-Nobel



L'IMMEUBLE

La technologie et l'innovation s'allient à des espaces de travail fonctionnels au 2600 Alfred-Nobel, avec des espaces communs pratiques dont une salle de sport entièrement équipée et une salle à manger.





Laissez-nous
vous aider à créer
l'environnement
*qui correspond
à votre vision.*

Alexandre Cowper
Directeur de Location Sénior, Montréal
514 286-0188, poste 243
acowper@btbreit.com

©2026 Fonds de placement immobilier BTB. Tous droits réservés. Les informations contenues dans cette brochure sont fournies à titre informatif seulement et proviennent de sources jugées fiables. Cependant, aucune garantie ou déclaration, expresse ou implicite, n'est faite quant à l'exactitude, l'exhaustivité ou la fiabilité des informations fournies. Les informations contenues dans cette brochure sont fournies selon l'information disponible au moment de la rédaction, et sont assujetties à des changements. Sans limiter la portée de ce qui précède, toutes les informations sont sujettes à des erreurs, omissions, modifications de prix, conditions de location ou retrait sans préavis. L'état de la propriété et ses caractéristiques sont fournis "tels quels" et peuvent être modifiés. Toute projection, opinion ou estimation est fournie à titre d'exemple seulement et est sujette à des incertitudes. Certaines photos utilisées ont été modifiées à l'aide de logiciels informatiques à des fins de présentation.

