

Bureaux lotfs

À louer

2222, rue Ontario Est, Montréal

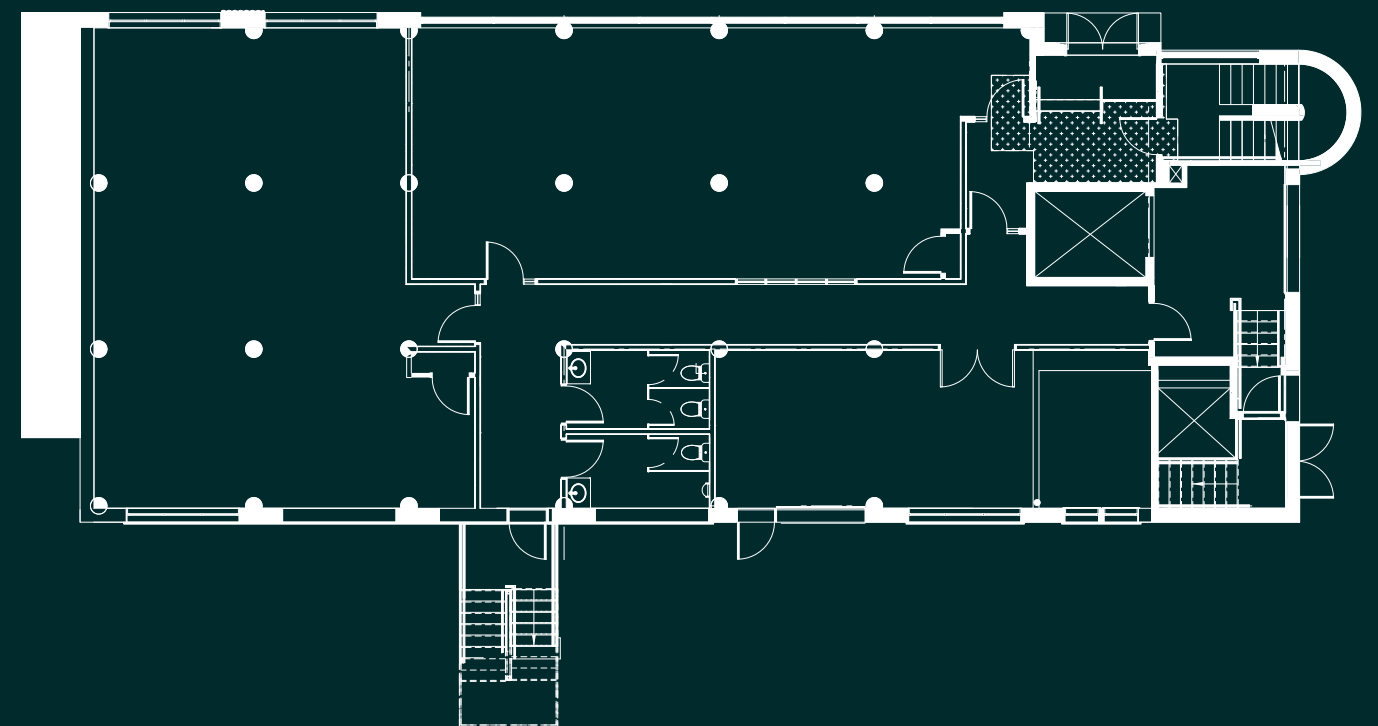


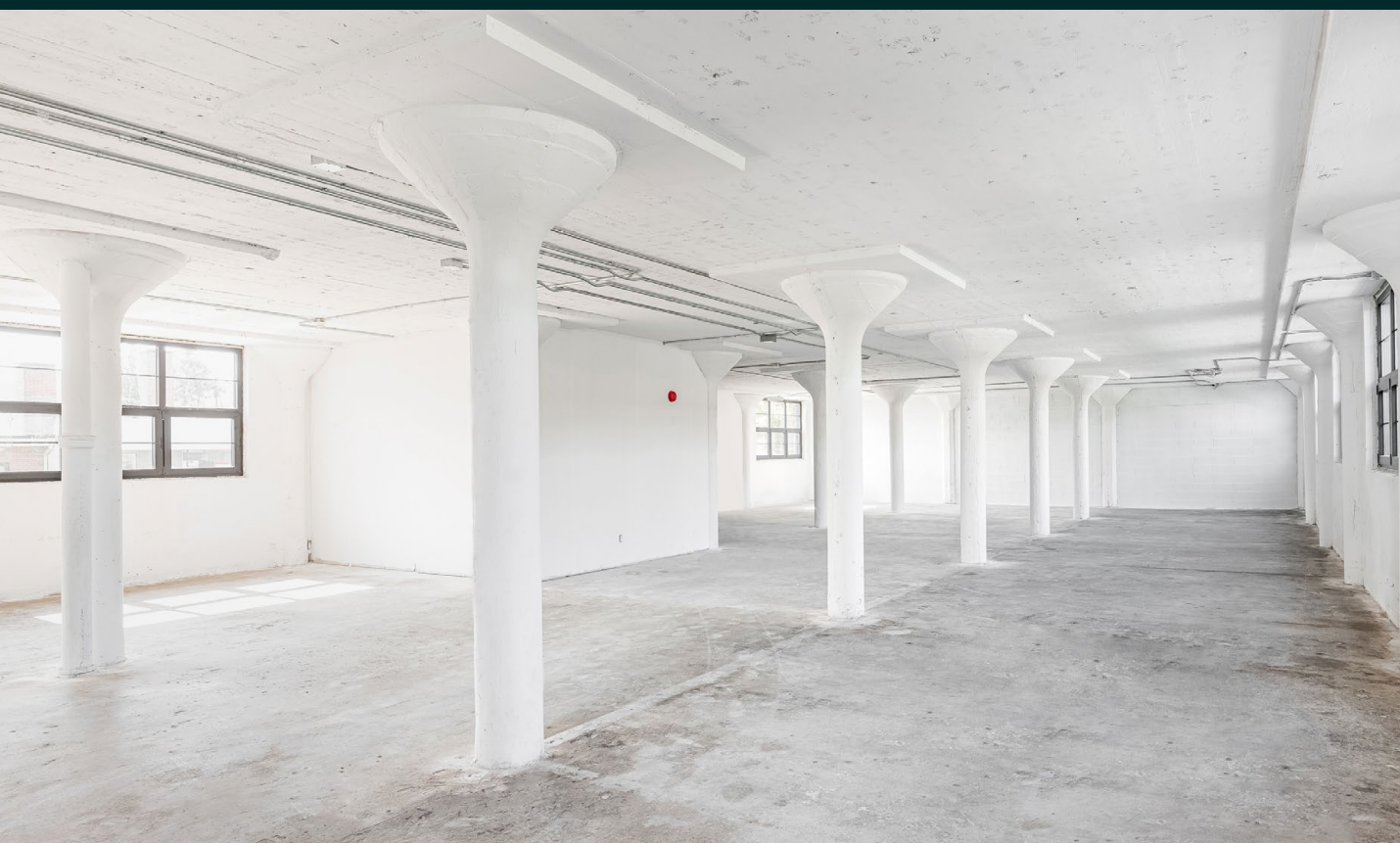


Atouts de la propriété

- + Bureaux de style loft fraîchement rénovés à louer, sur la rue Ontario près de l'intersection de la rue Parthenais
- + Terrasse sur le toit
- + Nouvelles unités CVAC
- + Système de caméras pour toutes les entrées, le stationnement et l'allée
- + Stationnement offert pour des frais supplémentaires
- + Système de sécurité à puce pour toutes les entrées et sur chaque étage
- + Aire d'entreposage disponible au sous-sol
- + Stationnement pour vélo et douches au sous-sol
- + À 5 minutes à pied de la station de métro Frontenac

Rez-de-chaussée : 4 078 pi²

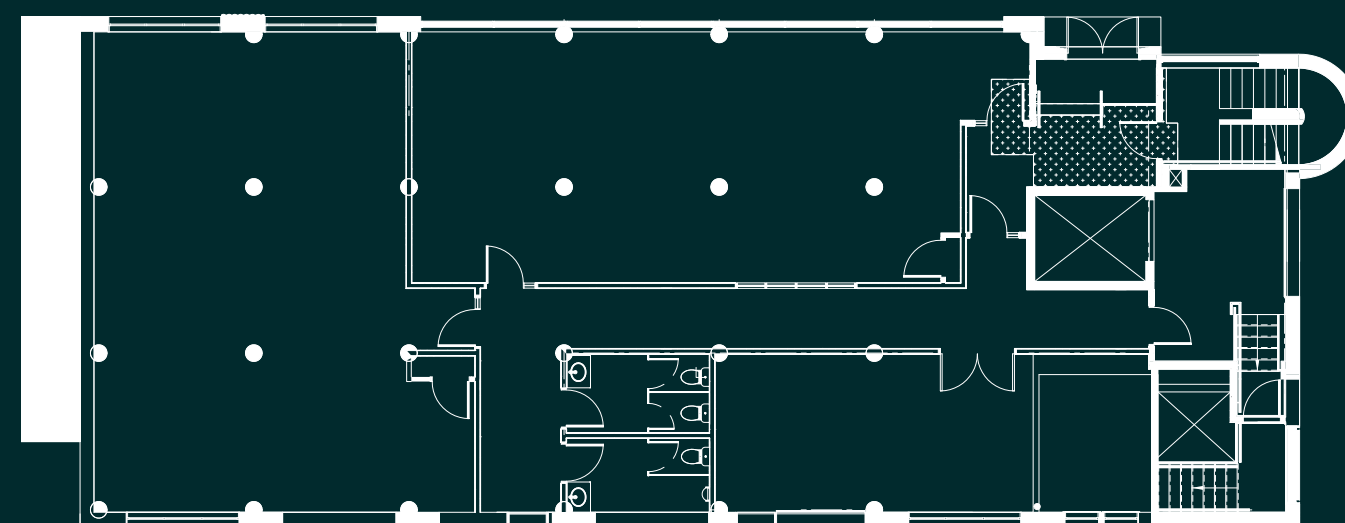


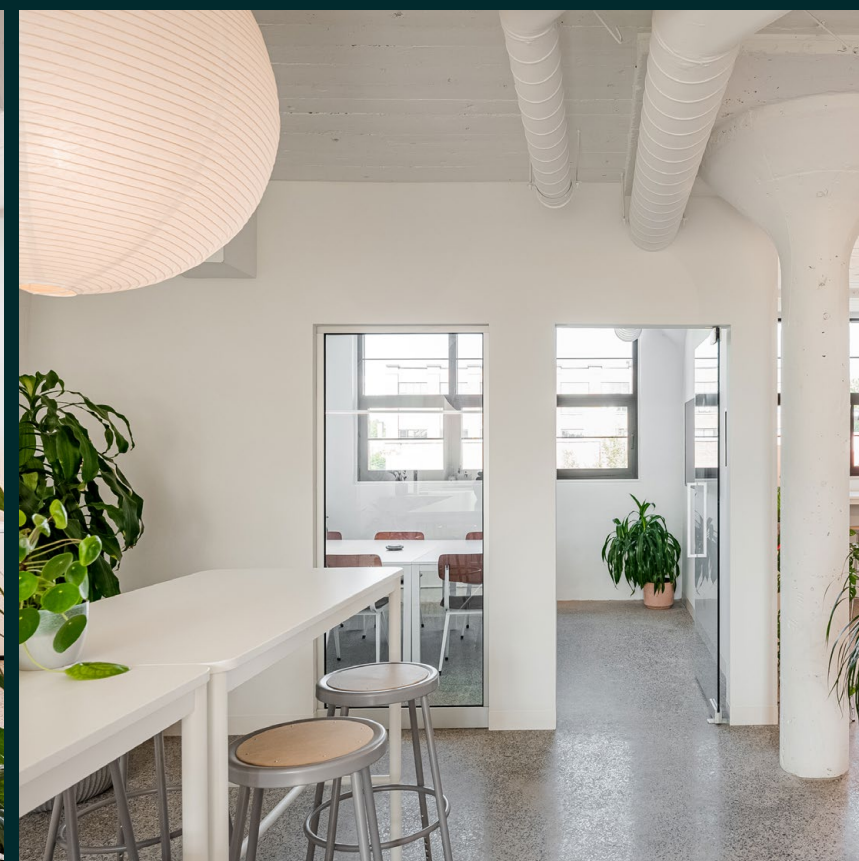


Conditions de location

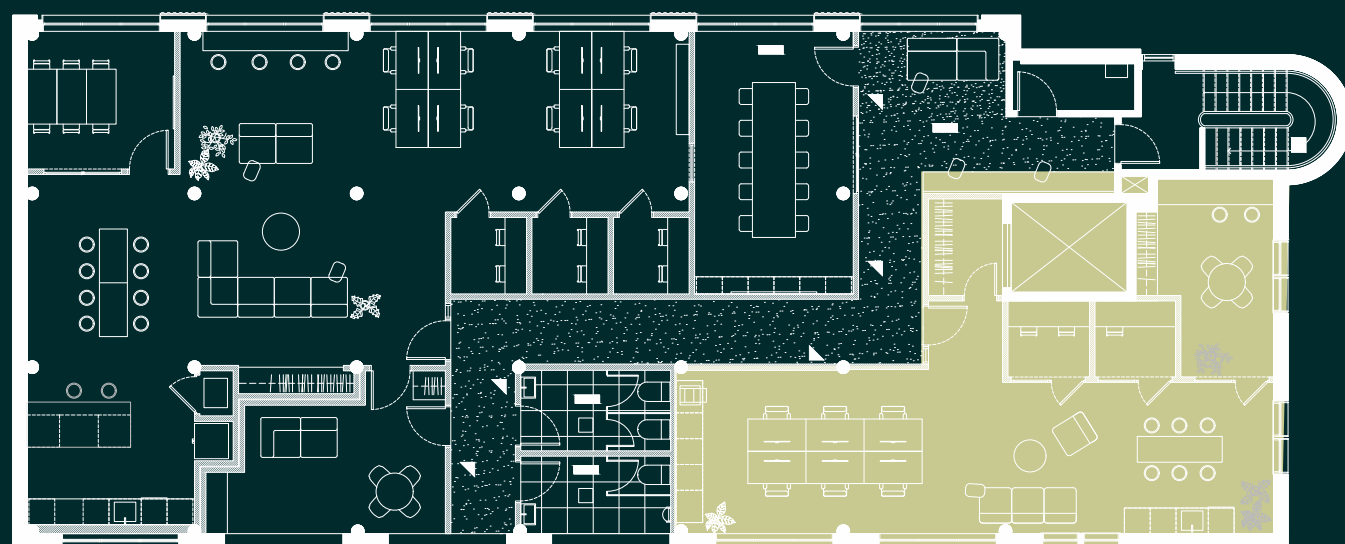
Durée	5 ans
Loyer brut	35,00 \$
Disponibilité	Immédiate
Hydro	Au compteur
CVAC central	Inclus
Entretien ménagé	Exclu
Amélioration locative	À discuter

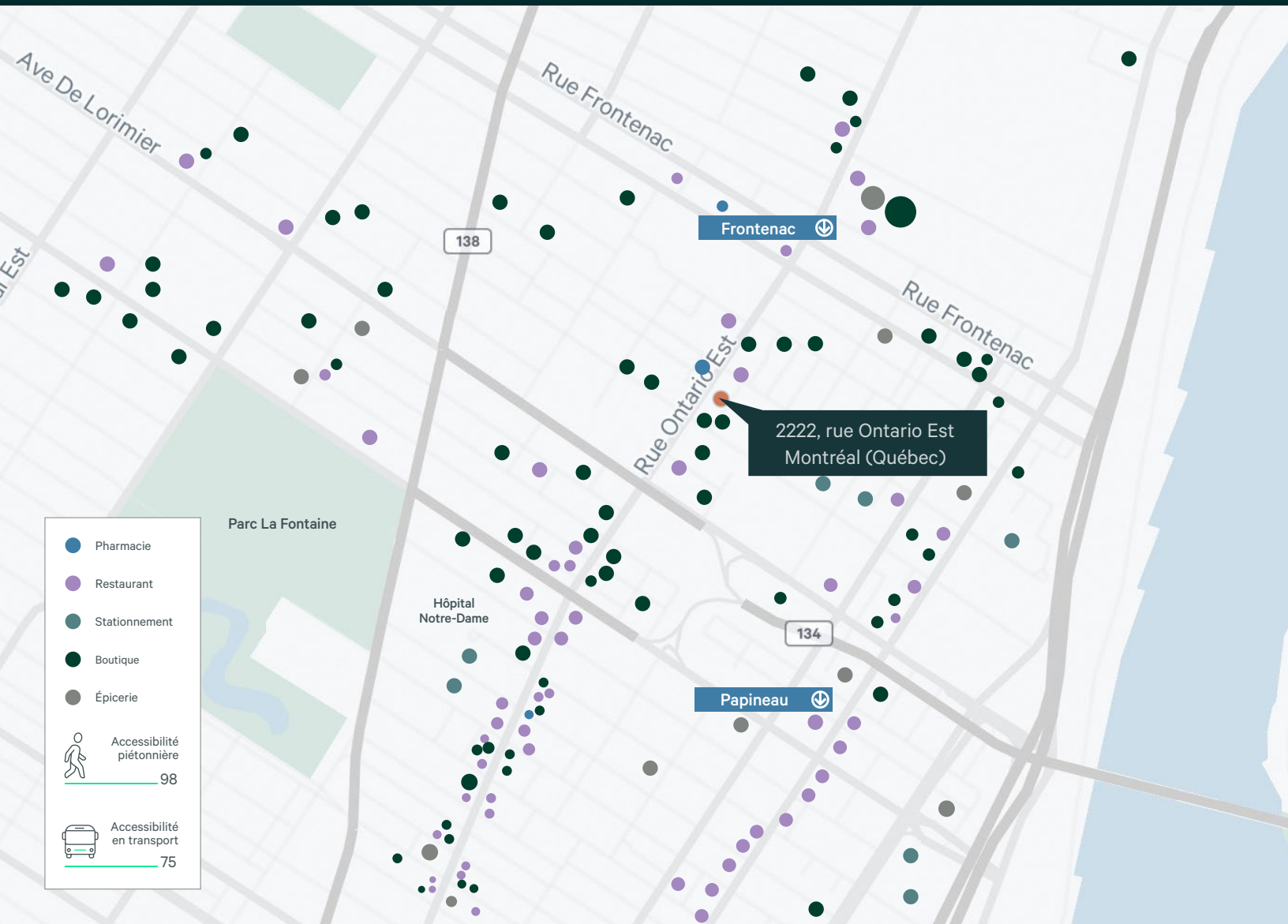
2^e étage : 4 078 pi²





3^e étage : 1 225 pi²





Communiquez avec nous

Christopher Rundle
Vice-président
Courtier immobilier
+1 514 375 0818
christopher.rundle@cbre.com

Bryan Greenberg
Vice-président associé
Courtier immobilier commercial
+1 514 375 2507
bryan.greenberg@cbre.com

Amanda Angela Herbu
Associée
Courtier immobilier commercial
+1 514 375 0456
amanda.herbu@cbre.com

CBRE Limitée, agence immobilière | 1250, boulevard René-Lévesque Ouest, bureau 2800, Montréal (Québec) H3B 4W8 | +1 514 849 6000 | www.cbre.ca

Cet avis de non-responsabilité est applicable à CBRE Limitée, agence immobilière, et à toutes les autres divisions de la Société, incluant tous les employés et entrepreneurs indépendants (« CBRE »). Les renseignements contenus dans ce document, incluant de manière non exhaustive les projections, les images, les opinions, les hypothèses et les estimations (les « Renseignements ») n'ont pas été vérifiés par CBRE, et CBRE n'indique pas, ne justifie pas et ne garantit pas la pertinence, l'exactitude et l'exhaustivité des Renseignements. CBRE n'accepte pas et n'assume pas de responsabilité ou d'engagement, direct ou indirect, quant aux Renseignements ou aux références que le destinataire y fera. Le destinataire des Renseignements doit prendre les mesures qu'il estime nécessaires pour vérifier les Renseignements avant de les utiliser à titre de référence. Les Renseignements peuvent changer et toutes les propriétés décrites par les Renseignements peuvent être retirées du marché à tout moment, sans préavis et sans créer d'obligation de la part de CBRE vis-à-vis du destinataire. CBRE et le logo de CBRE sont les marques de service de CBRE Limitée et/ou ses affiliés ou sociétés apparentées dans d'autres pays. Toutes les autres marques représentées dans ce document appartiennent à leurs propriétaires respectifs. Tous droits réservés. Sources : Service de cartographie canadien canadamapping@cbre.com; DMTI Spatial, Environics Analytics, Microsoft Bing, Google Earth.