

# ESPACE À LOUER

220, RUE DU COLLÈGE  
PONT-ROUGE

BUREAUX,  
SERVICES PROFESSIONNELS  
ET SERVICES DE SANTÉ

ENERFLEX

létoum  
la référence en gestion immobilière

LEMIEUX  
ASSURANCES

JÉ SUIS  
LE MIEUX  
ASSURÉ!

418 813-9739

220

TRUDEL

# 220, RUE DU COLLÈGE PONT-ROUGE

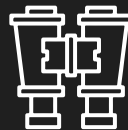
**BUREAUX, SERVICES PROFESSIONNELS ET SERVICES DE SANTÉ**



STATIONNEMENT  
GRATUIT



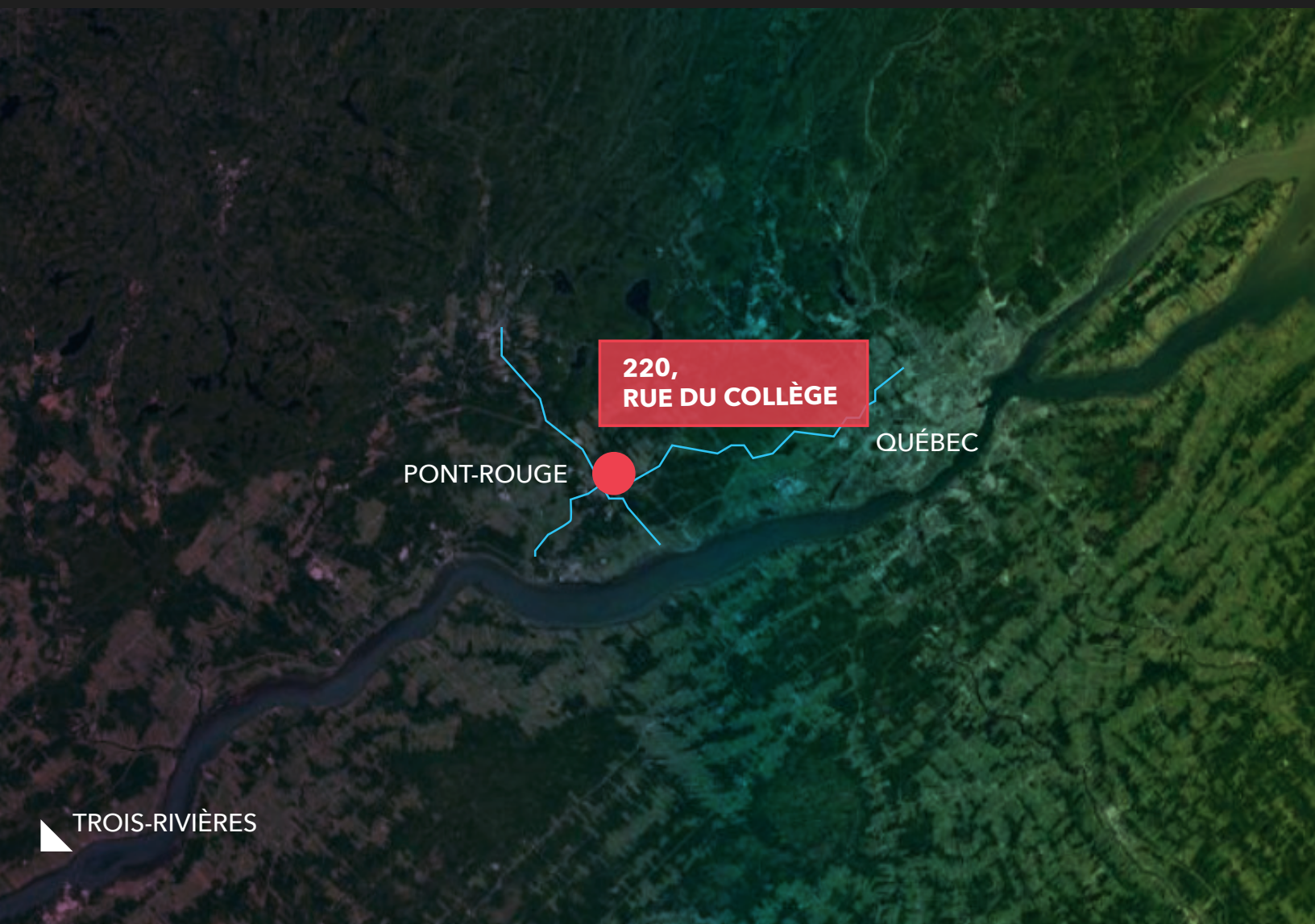
ACCÈS AUX GRANDS  
AXES ROUTIERS



EXCELLENTE VISIBILITÉ  
DU SITE



PROXIMITÉ  
ESPACES VERTS



TROIS-RIVIÈRES

**FORGER  
L'ESPACE**

**TRUDEL**

# 220, RUE DU COLLÈGE PONT-ROUGE

BUREAUX, SERVICES PROFESSIONNELS ET SERVICES DE SANTÉ



- ① CAISSE DESJARDINS
- ② IGA
- ③ RESTAURANT PUB LE CALVADOS
- ④ TIM HORTONS
- ⑤ ESSO
- ⑥ MCDONALD'S
- ⑦ RIVIÈRE JACQUES-CARTIER

220,  
RUE DU COLLÈGE

# 220, RUE DU COLLÈGE PONT-ROUGE

**BUREAUX, SERVICES PROFESSIONNELS ET SERVICES DE SANTÉ**



## AVANTAGES DE CET IMMEUBLE

- Immeuble récent
- Emplacement sur la voie d'accès principale de Pont-Rouge, la route 365, et près de la route 358
- Proximité d'espaces verts et d'attraits tels que la rivière Jacques-Cartier, des sentiers pédestres et une piste cyclable
- Locataires principaux : Esso, Tim Hortons, Létournou et Lemieux assurances
- Stationnements gratuits disponibles
- Excellente visibilité et endroit très passant



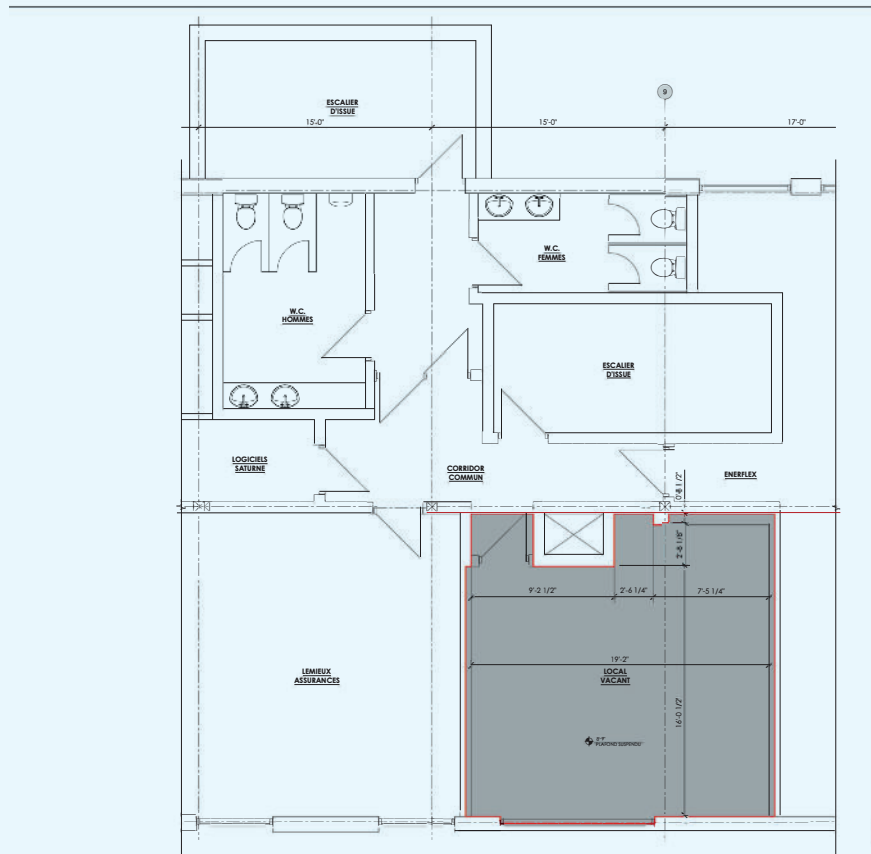
## EXCELLENTE VISIBILITÉ ET ENDROIT TRÈS PASSANT



# 220, RUE DU COLLÈGE PONT-ROUGE

BUREAUX, SERVICES PROFESSIONNELS ET SERVICES DE SANTÉ

## PLAN DU LOCAL



## CARACTÉRISTIQUES ET AVANTAGES DE L'ESPACE À LOUER

- Espace subdivisible de  $\pm 500$  pi<sup>2</sup> à l'étage
- Aménagement clés en main
- Grande fenestration offrant une lumière naturelle abondante
- Idéal pour bureaux, services professionnels et services de santé

## AMÉNAGEMENT CLÉS EN MAIN

# POUR OBTENIR PLUS DE RENSEIGNEMENTS

Équipe de location

T 418 780-3283

C [commercial@trudelimmeubles.com](mailto:commercial@trudelimmeubles.com)

TRUDEL