

À SOUS-LOUER.

135, chemin du Tremblay, suite H - J
Boucherville



Espace industriel



4 798 pi²

Michel Labbé

Immobilier Michel Labbé Inc.

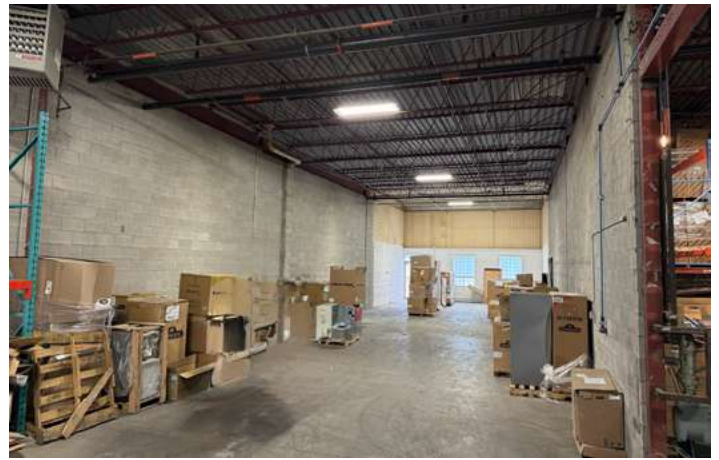
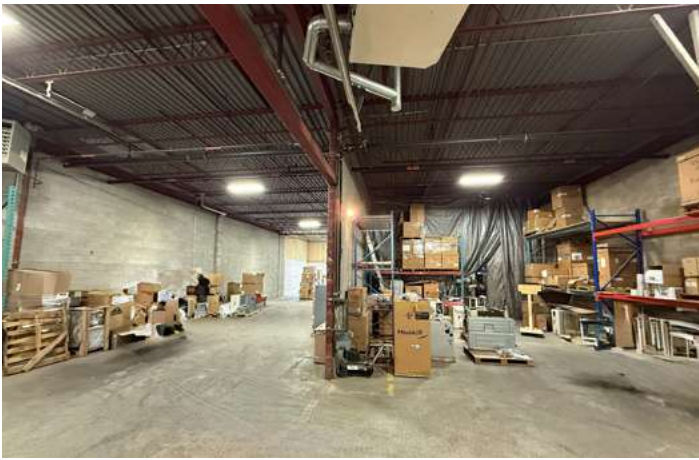
Associé | Courtier immobilier agréé DA

m.labbe@intercomsi.com

450 655-1334

intercomsi.com

intercom_{si}



Informations générales

Loyer net	16,22 \$ / pi ²
Loyer additionnel	8,12 \$ / pi ²
Électricité / Énergie	Exclue
Disponibilité	Immédiate
Échéance du bail	30 avril 2027

Total	4 798 pi ²
Bureau	525 pi ²
Entrepôt	4 273 pi ²

Superficies approximatives

Entreprises voisines





Points techniques



Construction
1989



Entreposage
Oui



Toiture
Membrane élastomère



Revêtement extérieur
Béton et aluminium



Affichage
Sur socle et bâtiment



Cadastre
2 510 211



Zonage
I-1208



Climatisation
Bureau
uniquement



Chauffage
Gaz naturel
Électricité



Salle de bain
Privée



Aménagé
Oui



2 portes au sol
12'x14'
14'x14'



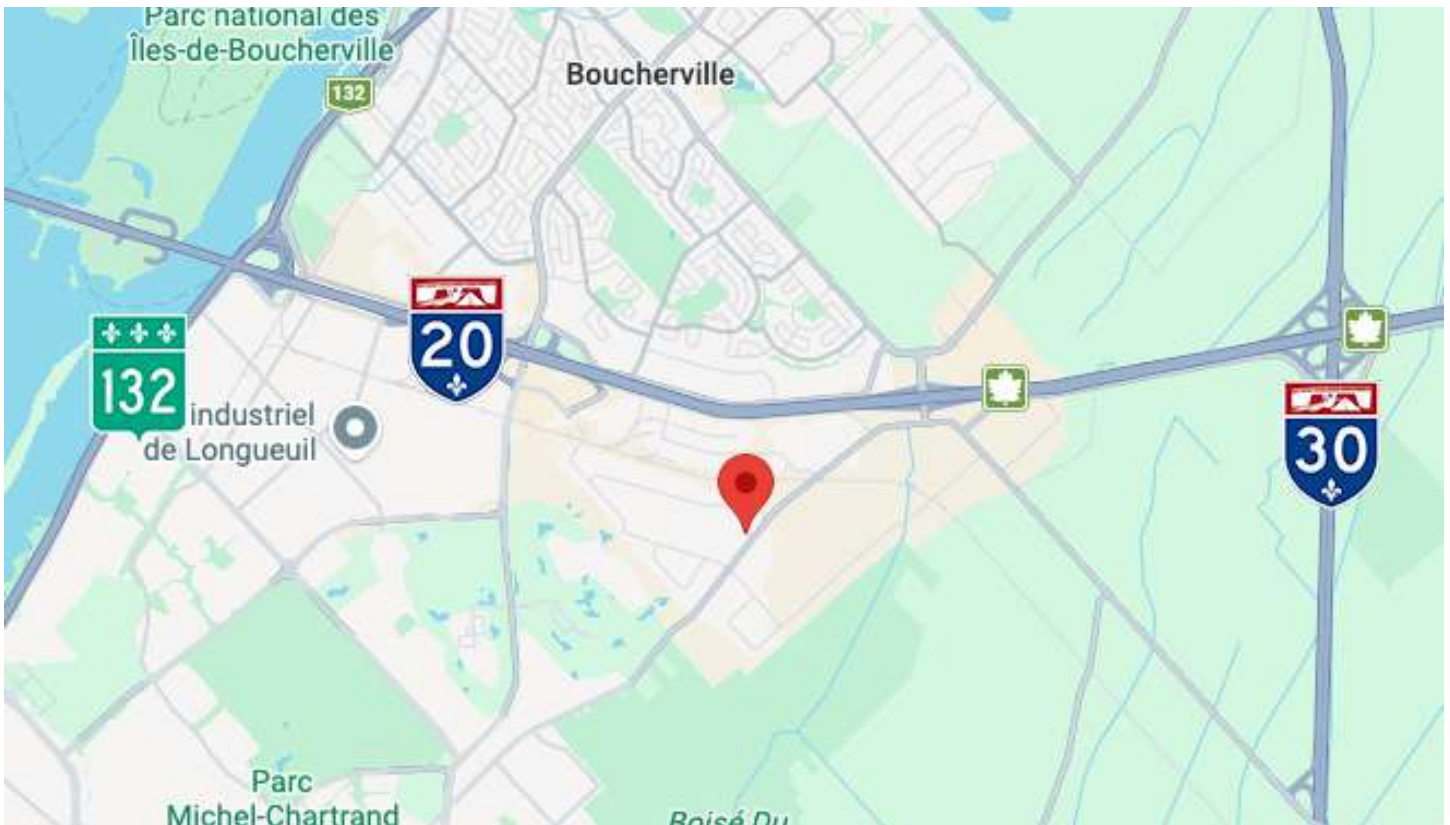
Entrée électrique
600 Volts
60 Amps



Hauteur libre
16'

Points d'intérêts

- À proximité de l'A20, l'A30 et la R132
- Situé sur une artère principale (Chemin du Tremblay)
- Situé au coeur du secteur industriel de Boucherville
- **Possibilité d'affichage** sur le bâtiment et sur l'enseigne sur socle
- Entrepôt avec 16' de hauteur libre
- 2 portes au sol
- Espace **bureau aménagé**



Transport collectif
25, 123, 410



Habitants
93 422



Ménages
39 422



Axes routiers
A20, A30, R132



Population Active
102 829

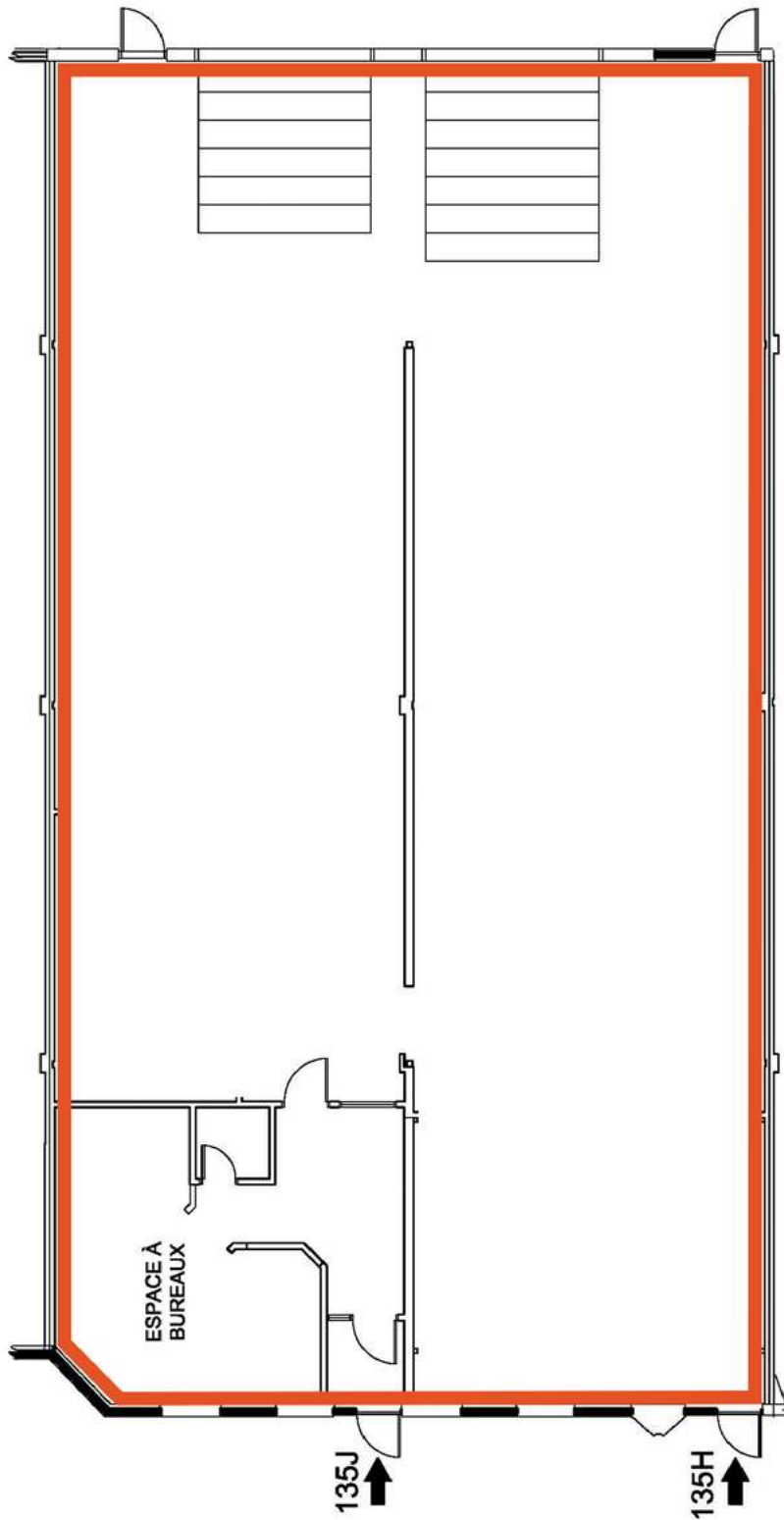


Revenus moyen/ménage
149 575 \$



Ponts routiers
Tunnel Louis-H. La Fontaine (± 7 km)
Pont Jacques-Cartier (±14 km)

Source : Sitewise - Données estimées 2025 - Rayon de 5 km



Chemin du Tremblay

Contactez-nous



Michel Labbé

Immobilier Michel Labbé Inc.

Associé | Courtier immobilier agréé DA

m.labbe@intercomsi.com

450 655-1334

intercomsi.com



intercom_{si}

Un partenaire immobilier qui fait toute la différence

Ce document fut préparé par Intercom Services Immobiliers uniquement à des fins de publicité et d'information. Ce document ne constitue pas une offre ou une promesse pouvant lier le vendeur, mais constitue une invitation à soumettre de telles offres ou promesses. Intercom Services Immobiliers n'assume aucune responsabilité pour quelque erreur ou omission que ce soit. Ces renseignements sont soumis au meilleur de notre connaissance et peuvent être modifiés sans préavis. Cette publication est la propriété d'Intercom Services Immobiliers et/ou de ses concédants et elle est protégée par le droit d'auteur © 2026. Tous droits réservés.

28 avril 2026