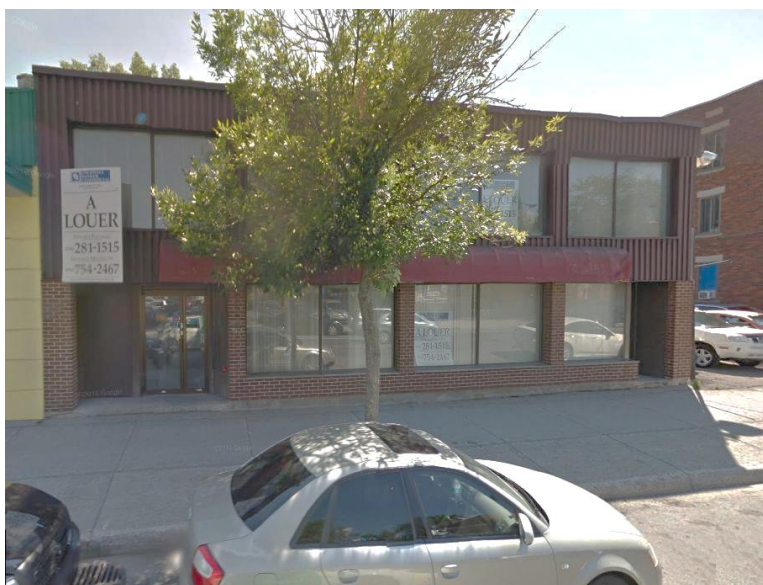


À LOUER / FOR LEASE

9166 LAJEUNESSE, Montréal (Ahuntsic), Québec H2M 1S2

Entre / Between : Legendre / Chabanel



6 550 \$ / Mois / Month	Brut / Gross
TAUX DE LOCATION (du pi. ca.)	12.00 \$
RENTAL RATE (per sq.ft)	
Superficie locative (pi.ca.) / Locative area (sq.ft)	
Rez-de-chaussée / ground floor	4,200
2 ^{ème} étage / second floor	<u>2,350</u>
Superficie TOTALE locative (pi.ca.)	6,550
TOTAL locative area (sq.ft)	
PLUS sous-sol / basement	4,665
<i>(sans frais / no charge)</i>	<hr/>
SUPERFICIE TOTALE BÂTISSE (pi.ca.)	11,215
TOTAL BUILDING AREA (sq.ft)	
Possibilité d'une terrasse, partie arrière du 2 ^{ème}	1,850
Possibility to add terrace on rear part of 2 nd floor	

Superficie terrain (pi.ca.) / Land area (sq.ft)	4,779
Année de construction / Year built	1950
Construction	Acier - béton avec blocs béton / Steel - concrete with concrete blocks
Extérieur / Exterior	Briques, acier et stucco / Bricks, steel and stucco
Plafonds / Ceiling	8-9'
Escaliers / Stairs	2
Chauffage / Heat	Électrique (exclus du taux de loyer / Excluded from rental rate)
Pouvoir électrique / Electric power	600 amps (125/250 volts)
Stationnement (à l'arrière) / Parking (at rear)	2 places / 2 spaces
Transport en commun / Public transportation	Train (Gare Sauvé), Station métro (Crémazie), autobus
Zonage commercial (usages à confirmer) / Commercial zoning (usage to be confirmed)	

Pour plus d'informations

Edward Perlman, courtier immobilier
 514-927-9897 / eperlman@coldwellbanker.ca

Martine Melançon, courtier immobilier agréé
 514-754-2467 / martine.melancon@coldwellbanker.ca

Les informations ci-inclues proviennent de sources que nous jugeons fiables, mais pour lesquelles nous ne pouvons assumer aucune responsabilité ni garantie. Ces informations peuvent changer et la propriété peut être retirée du marché à tout moment et sans préavis.

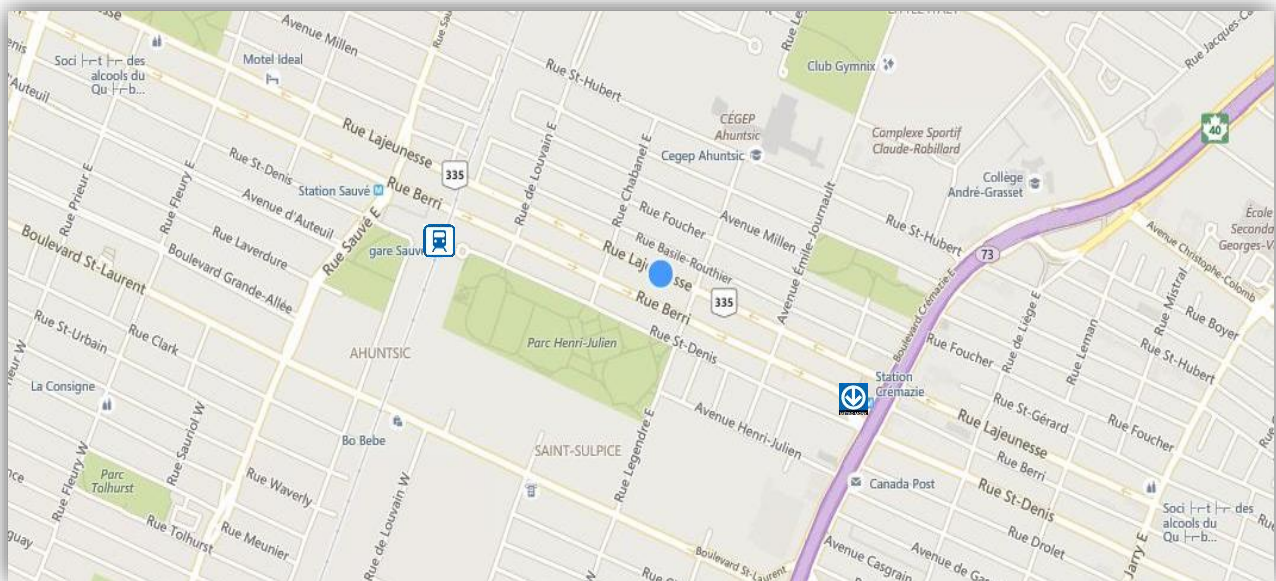
The information contained herein has been obtained from sources deemed reliable for which we assume neither responsibility nor guaranty. This information may change and the property may be withdrawn from the market at any time and without notice.



**COLDWELL
BANKER
COMMERCIAL**

À LOUER / FOR LEASE

9166 LAJEUNESSE, Montréal (Ahuntsic), Qc



Pour plus d'informations / For further details

Edward Perlman, courtier immobilier
514-927-9897 / eperlman@coldwellbanker.ca

Martine Melançon, courtier immobilier agréé
514-754-2467 / martine.melancon @coldwellbanker.ca