

# 3900 CÔTE VERTU

SAINT-LAURENT, QC



## ESPACE DE BUREAU OFFICE SPACE

**JUSQU'À 4 170 PI. CA. - UP TO 4,170 SQ. FT.**

*Trois espaces contigus - Three contiguous units*

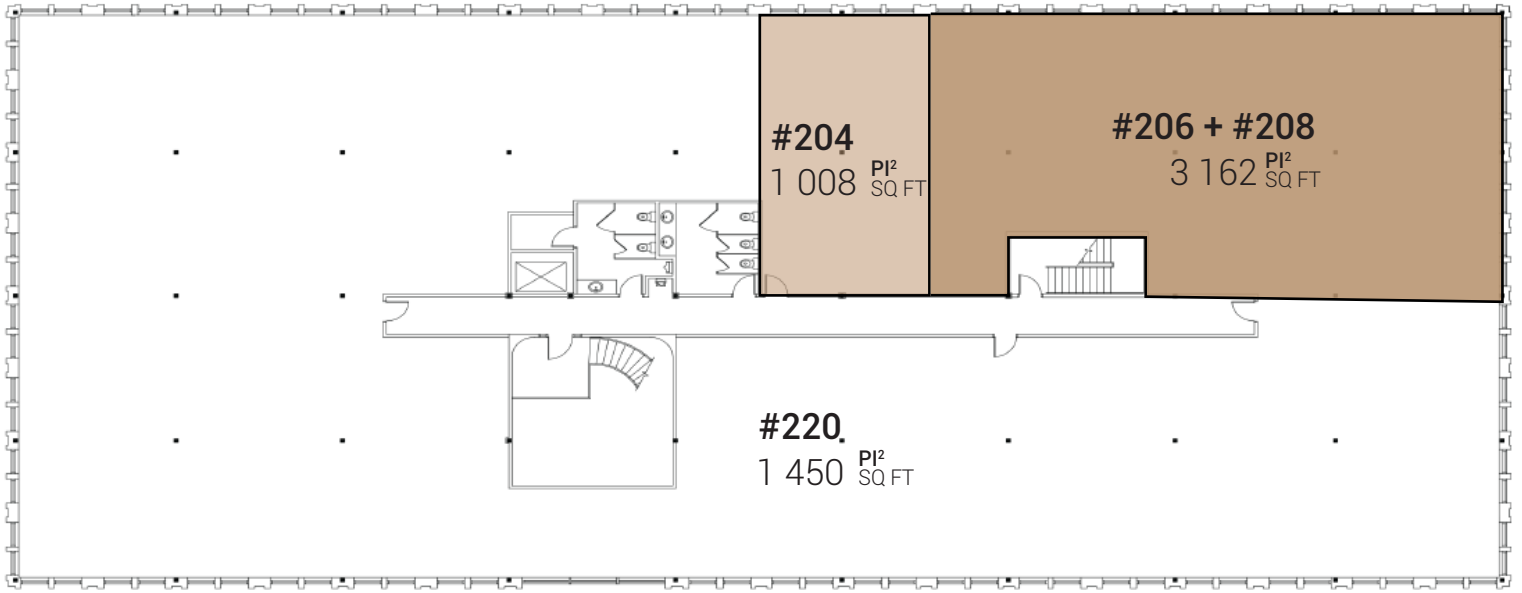
- Immeuble de bureaux de très haute qualité situé en banlieue | Grade A office building located in the suburbs
- 100 places de stationnement extérieures | 100 outdoor parking stalls
- Bureaux privés et fermés | Private and closed offices
- Salles de conférences et cuisines équipées | Conference rooms and fully furnished kitchens
- Entouré par plusieurs commerces et services | Surrounded by many shops and amenities
- Situé au coin de TransCanada et Côte Vertu | Located at the corner of TransCanada and Côte Vertu
- Facilement accessible par les autoroutes 13, 15 et 40 | Easily accessible from highways 13, 15 and 40
- Facilement accessible par les transports en commun | Easily accessible by public transport
- Tous les espaces sont prêts pour eménagement | All spaces are ready to move in



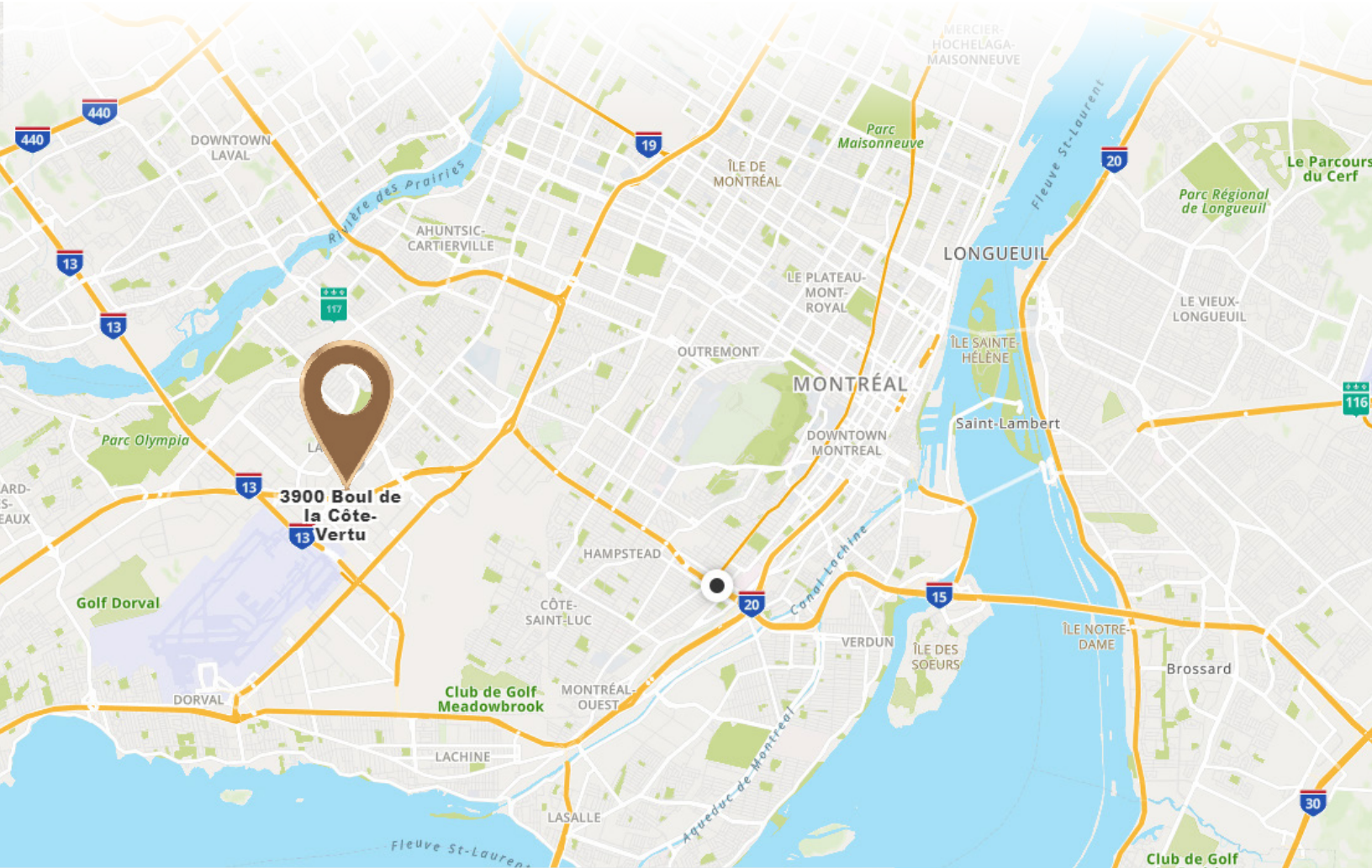
**BRASSWATER**

245, avenue Victoria,  
Suite 801  
Westmount, Qc | H3Z 2M6

T: +1 514 535 4444  
[www.brasswater.ca](http://www.brasswater.ca)



Deuxième étage  
Second floor sq. ft.





Bureaux prêts pour emménagement  
*Move-in Ready Offices*



**BRASSWATER**

245, avenue Victoria,  
Suite 801  
Westmount, Qc | H3Z 2M6

T: +1 514 535 4444  
[www.brasswater.ca](http://www.brasswater.ca)



## CONTACTEZ-NOUS | CONTACT US

### ÉQUIPE DE LOCATION LEASING TEAM

T: +1 514 535 4444  
[leasing@brasswater.ca](mailto:leasing@brasswater.ca)

---

### JORDAN ALTMAN

Agent à la location  
*Leasing Agent*

T: +1 514 775 1234  
[jaltman@brasswater.ca](mailto:jaltman@brasswater.ca)

---

### GIL KASTNER

Chef de la direction location & développement des affaires  
*Chief Leasing Director & Business Development Officer*

T: +1 514 592 5738  
[gkastner@brasswater.ca](mailto:gkastner@brasswater.ca)



**BRASSWATER**

245, avenue Victoria,  
Suite 801  
Westmount, Qc | H3Z 2M6

T: +1 514 535 4444  
[www.brasswater.ca](http://www.brasswater.ca)