

ESPACE INDUSTRIEL | INDUSTRIAL SPACE

800 Boul.

INDUSTRIEL

ST-JEAN-SUR-RICHELIEU, QUÉBEC

CUSHMAN &
WAKEFIELD



À LOUER | FOR LEASE



À PROPOS DE L'ESPACE | ABOUT THE SPACE

Située dans un parc industriel bien établi, cette propriété est conçue pour faciliter l'efficacité des opérations quotidiennes, avec un agencement parfaitement adapté aux activités d'entreposage, de distribution ou de fabrication légère. Les liaisons rapides avec la route 35 et l'autoroute 10 permettent un accès facile à Montréal et à la frontière des États-Unis, ce qui en fait un emplacement idéal pour les entreprises axées sur la logistique. Cet emplacement offre un environnement opérationnel solide avec un accès à la main-d'œuvre, aux voies de transport et aux commodités à proximité, permettant aux locataires de rationaliser leurs opérations et d'assurer une croissance continue.

Located in a well-established industrial park, this property is designed to support efficient day-to-day operations, with a layout well-suited for warehousing, distribution, or light manufacturing users. Quick connections to Route 35 and Highway 10 enable easy access to Montréal and the U.S. border, making it ideal for logistics-driven businesses. This location offers a strong operational environment with access to labor, transit routes, and nearby amenities, positioning tenants for streamlined operations and continued growth.

Année de construction Year Built	1964
Superficie du bâtiment Building Size	352 000 pi. ca. sq. ft.
Espace disponible Available Space	170 000 pi. ca. sq. ft.
Entrepôt Warehouse	100%
Bureaux Office	0%
Quais de chargements Loading Docks	10
Porte au sol Drive-in Door	Possibilité d'ajouter Possibility to add
Disponibilité du loyer Rent Availability	60 jours days
Taux de location brut Gross Rent	Contactez le courtier Contact broker

18'

HAUTEUR LIBRE |
CLEAR HEIGHT



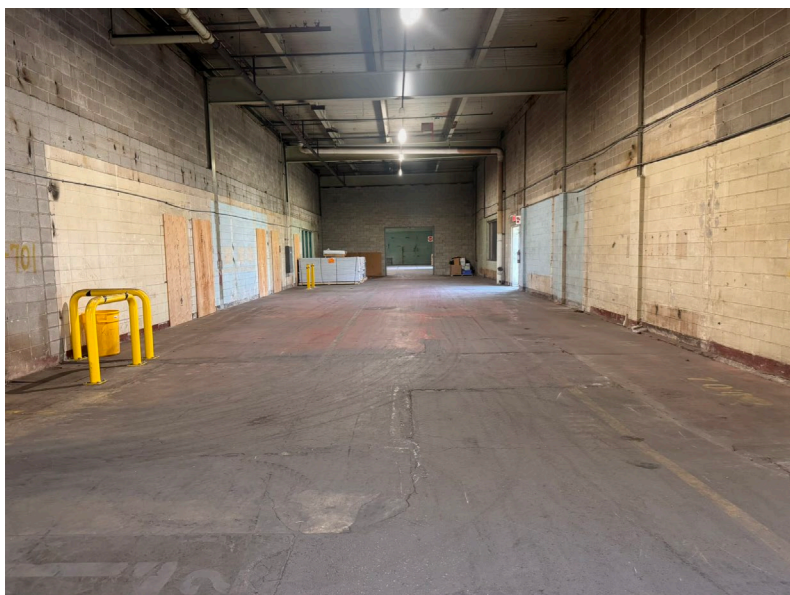
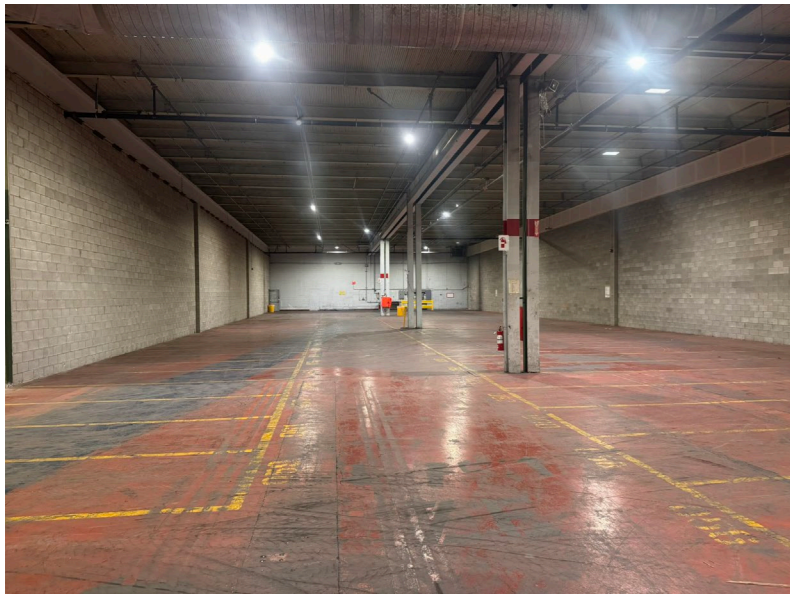
600 AMPS | 600 V

ÉLECTRICITÉ |
ELECTRICITY

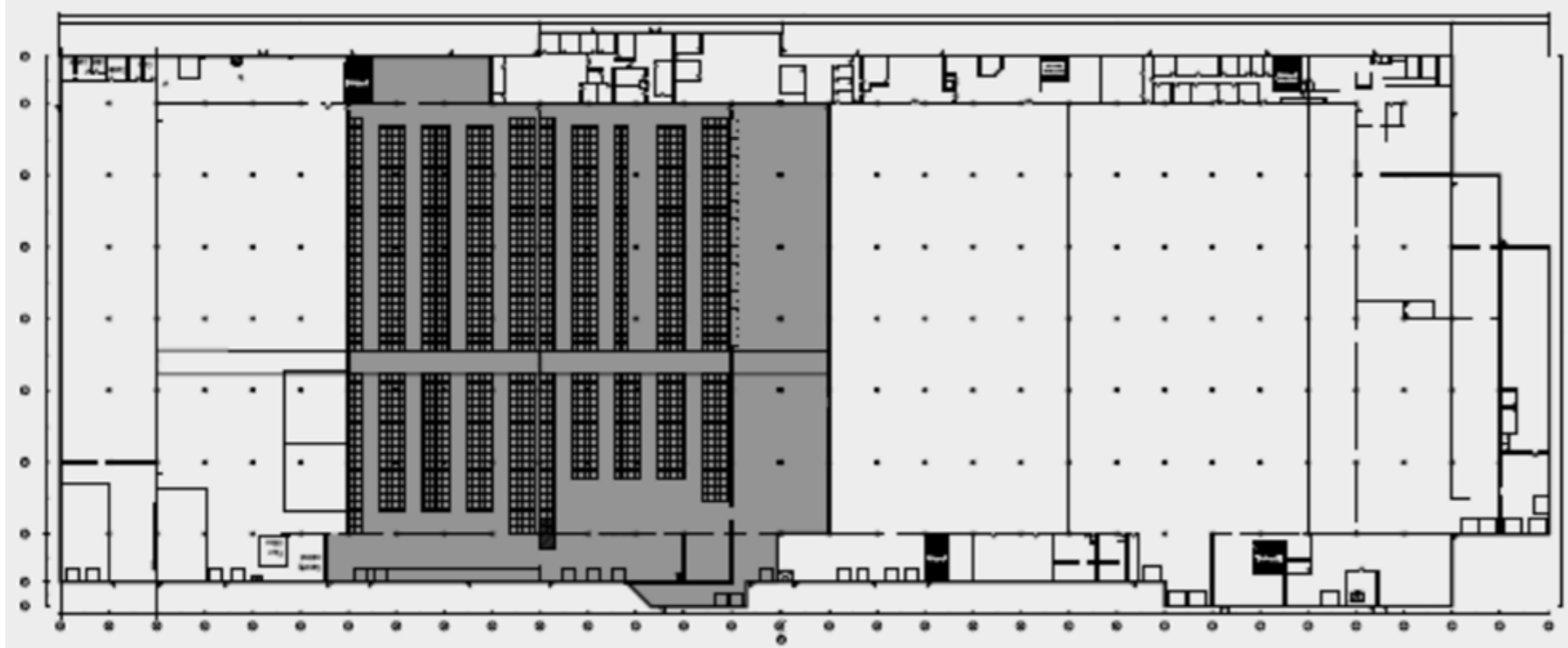


CONTACTEZ-NOUS | CONTACT US

TAUX DE DEMANDÉS |
ASKING RATES



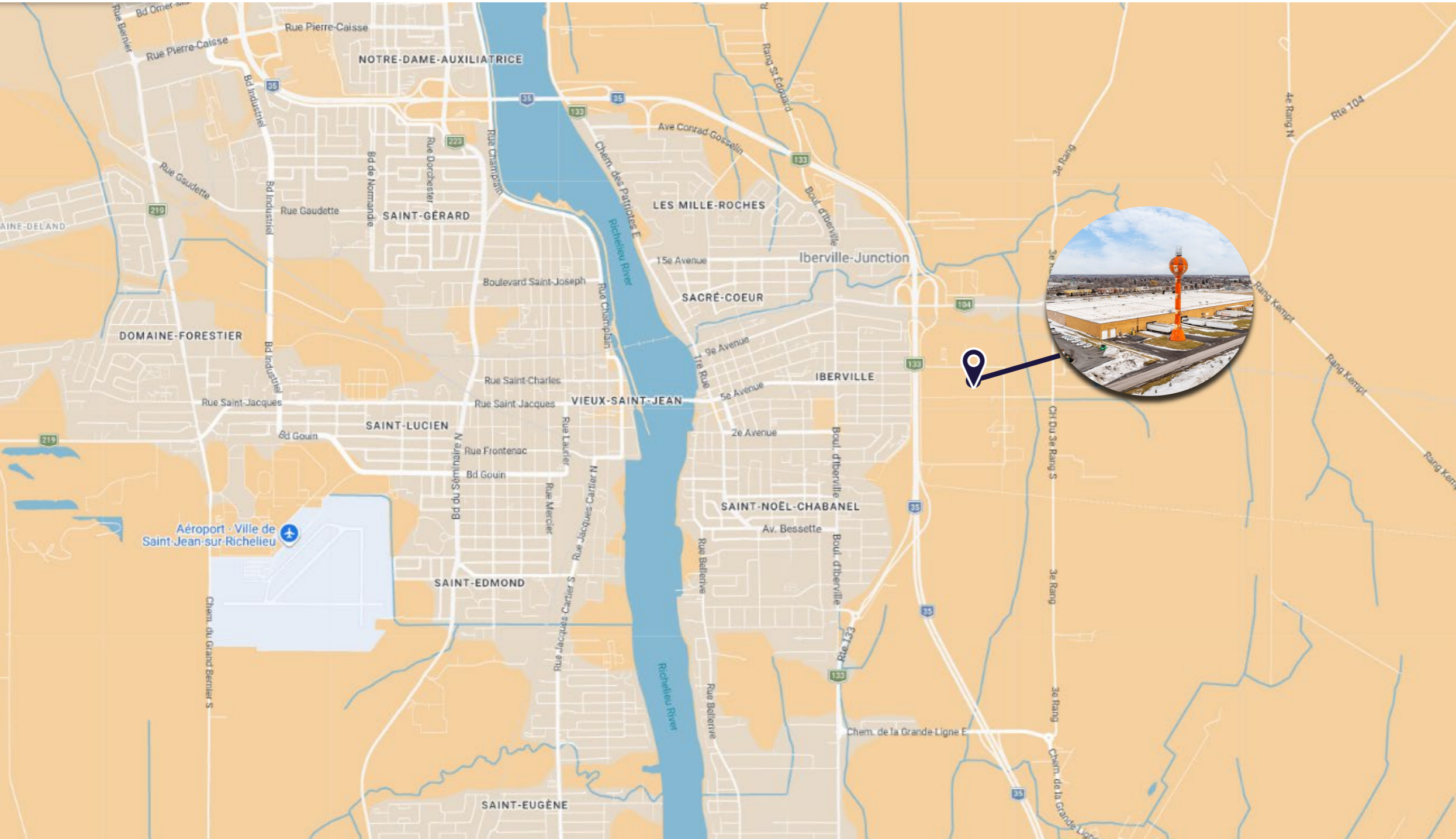
PLANS D'ÉTAGE & DU SITE | FLOOR & SITE PLANS



QUAIS DE CHARGEMENT |
LOADING DOCKS



CARTE | MAP



CONTACTEZ | CONTACT

PAUL FREDETTE

Vice-président principal | Executive Vice President
Courtier immobilier agréé | Real Estate Broker
514 995 8930
paul.fredette@cushwake.com

ALEXANDRE FREDETTE

Vice-président associé | Associate Vice President
Courtier immobilier commercial | Real Estate Broker
514 562 4059
alexandre.fredette@cushwake.com

©2026 Cushman & Wakefield SRI Tous droits réservés. Les informations contenues dans cette communication sont strictement confidentielles. Cette information a été obtenue par des sources jugées fiables mais non vérifiées. Aucune garantie ou représentation, explicite ou implicite, n'est faite à l'exactitude des informations contenues dans la présente et va de même concernant les erreurs, les omissions, les changements de prix, la location ou d'autres conditions, un retrait sans préavis et toute condition d'inscription spéciales imposées par le(s) propriétaire(s). Dans le cas échéant, nous ne faisons aucune représentation quant à l'état de la propriété (ou des propriétés) en question.

©2026 Cushman & Wakefield ULC. All rights reserved. The information contained in this communication is strictly confidential. This information has been obtained from sources believed to be reliable but has not been verified. No warranty or representation, express or implied, is made as to the condition of the property (or properties) referenced herein or as to the accuracy or completeness of the information contained herein, and same is submitted subject to errors, omissions, change of price, rental or other conditions, withdrawal without notice, and to any special listing conditions imposed by the property owner(s). Any projections, opinions or estimates are subject to uncertainty and do not signify current or future property performance.



CUSHMAN & WAKEFIELD SRI

Agence immobilière
999 boul. de Maisonneuve, bureau 1500
Montréal, QC H3A 3L4
cushmanwakefield.com

CONTACTEZ | CONTACT



PAUL FREDETTE

Vice-président principal | Executive Vice President
Courtier immobilier agréé | Real Estate Broker
514 995 8930
paul.fredette@cushwake.com



ALEXANDRE FREDETTE

Vice-président associé | Associate Vice President
Courtier immobilier commercial | Real Estate Broker
514 562 4059
alexandre.fredette@cushwake.com



CUSHMAN & WAKEFIELD SRI | ULC

Agence immobilière | Real Estate Agency
999 boul. de Maisonneuve, bureau 1500
Montréal, QC H3A 3L4
cushmanwakefield.com