

BUREAUX | OFFICE
À LOUER | FOR LEASE



757

rue de la Commune O.
Montréal, QC

FAITS SAILLANTS | HIGHLIGHTS

Situé sur une artère du Vieux-Montréal, cette emplacement est doté d'une grande visibilité. L'espace de bureaux est localisé juste en face des transports en communs et de la magnifique piste cyclable du Vieux-Port de Montréal tout en ayant un accès facile à l'autoroute 10 et 15. Il y a également des commerces, des garderies, des gymnases, et des restaurants à proximité immédiate.

Located on an artery in Old Montreal, this location has great visibility. The office space is located just across from public transportation and the magnificent bike path of the Old Port of Montreal, with easy access to highways 10 and 15, as well as shops, daycare centers, gyms and restaurants in the immediate vicinity.

Espace disponible

Available space

1 600 pi. ca. | sq. ft.

Terme

Term

3 - 10 ans | years

Disponibilité

Availability

Immédiate | Immediate

Taux de locations

Rental Rates

*Svp contactez-nous | Please contact us

Stationnement

Parking

Extérieur | Exterior



Revenu médian des ménages
Median household Income

75 057,59\$



Population de jour
Daytime Population

61 456



Âge médian
Median Age

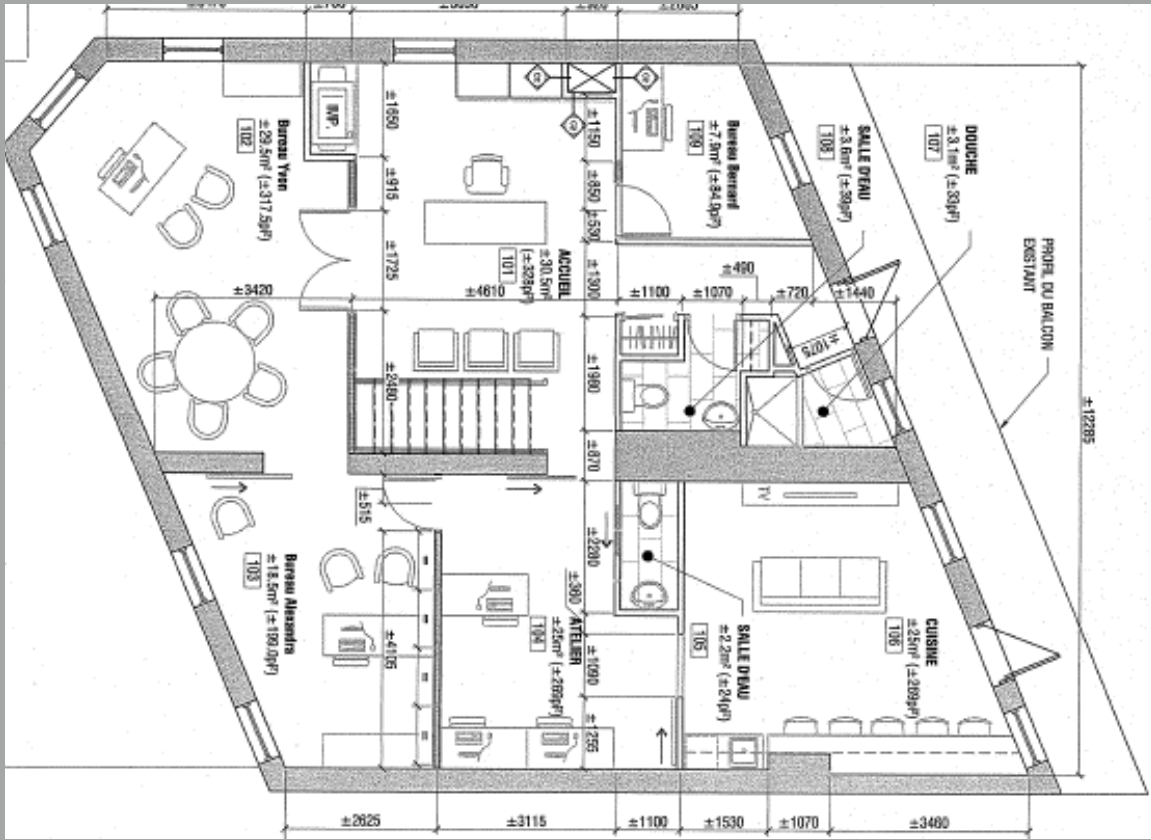
35



PHOTOS | PICTURES



PLAN D'ÉTAGE | FLOOR PLAN



CARTE | MAP



LLOYD P. COOPER, SIOR

BCL., LLB., MBA, MCR, IAS.A.

Vice-président exécutif du conseil | Courtier immobilier agréé, DA
Executive Vice President | Chartered Real Estate Broker AEO

Direct: +1 514 841 3821

lloyd.cooper@cushwake.com

DAVID ALTMAN

Courtier immobilier | Real Estate Broker

Direct: +1 514 747 1724

david.altman@cushwake.com

©2024 cushman & wakefield.SRI tous droits réservés. Les informations contenues dans cette communication sont strictement confidentielles. Cette information a été obtenue par des sources jugées fiables mais non vérifiées. Aucune garantie ou représentation, explicite ou implicite, n'est faite à l'exactitude des informations contenues dans la présente et va de même concernant les erreurs, les omissions, les changements de prix, la location ou d'autres conditions, un retrait sans préavis et toute condition d'inscription spéciales imposées par le(s) propriétaire(s). Dans le cas échéant, nous ne faisons aucune représentation quant à l'état de la propriété (ou des propriétés) en question.



757
de la Commune O.



Cushman & Wakefield SRI | ULC

Agence immobilière | Real Estate Agency
6505 rte. Transcanadienne, bureau 310
Saint-Laurent, QC H4T 1S3 | CANADA
cushmanwakefield.com