



 **JLL** VERS UN AVENIR LUMINEUX

# À vendre

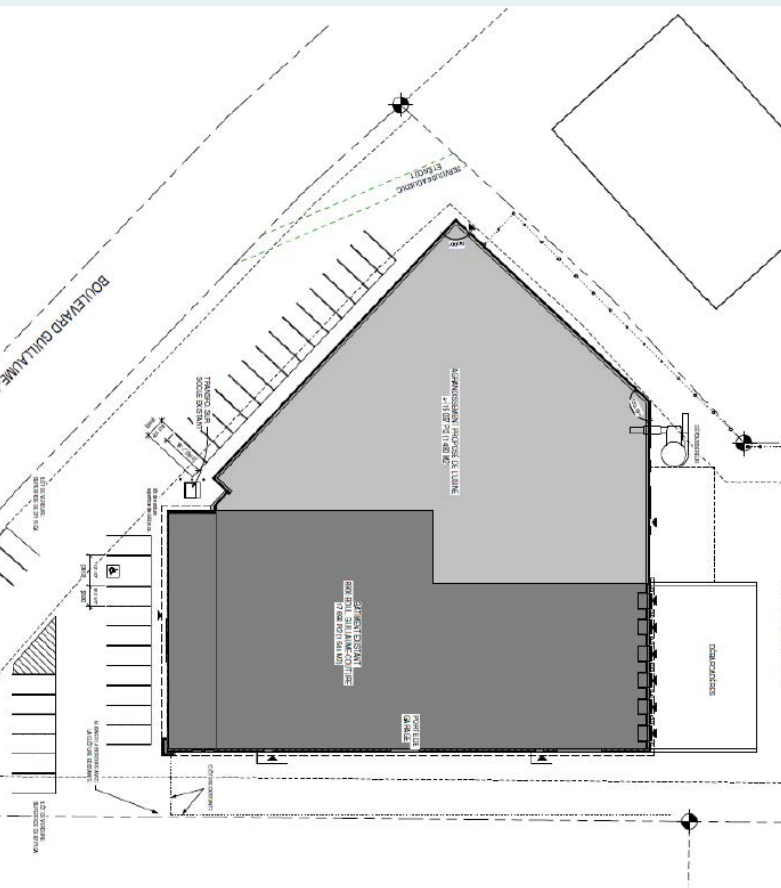
## Espace industriel

Superficie du bâtiment : 36 701 pi<sup>2</sup>

Superficie du terrain : 258 010 pi<sup>2</sup>

8900-8970, Guillaume-Couture  
Lévis, Québec

[jll.com/fr-ca](http://jll.com/fr-ca)

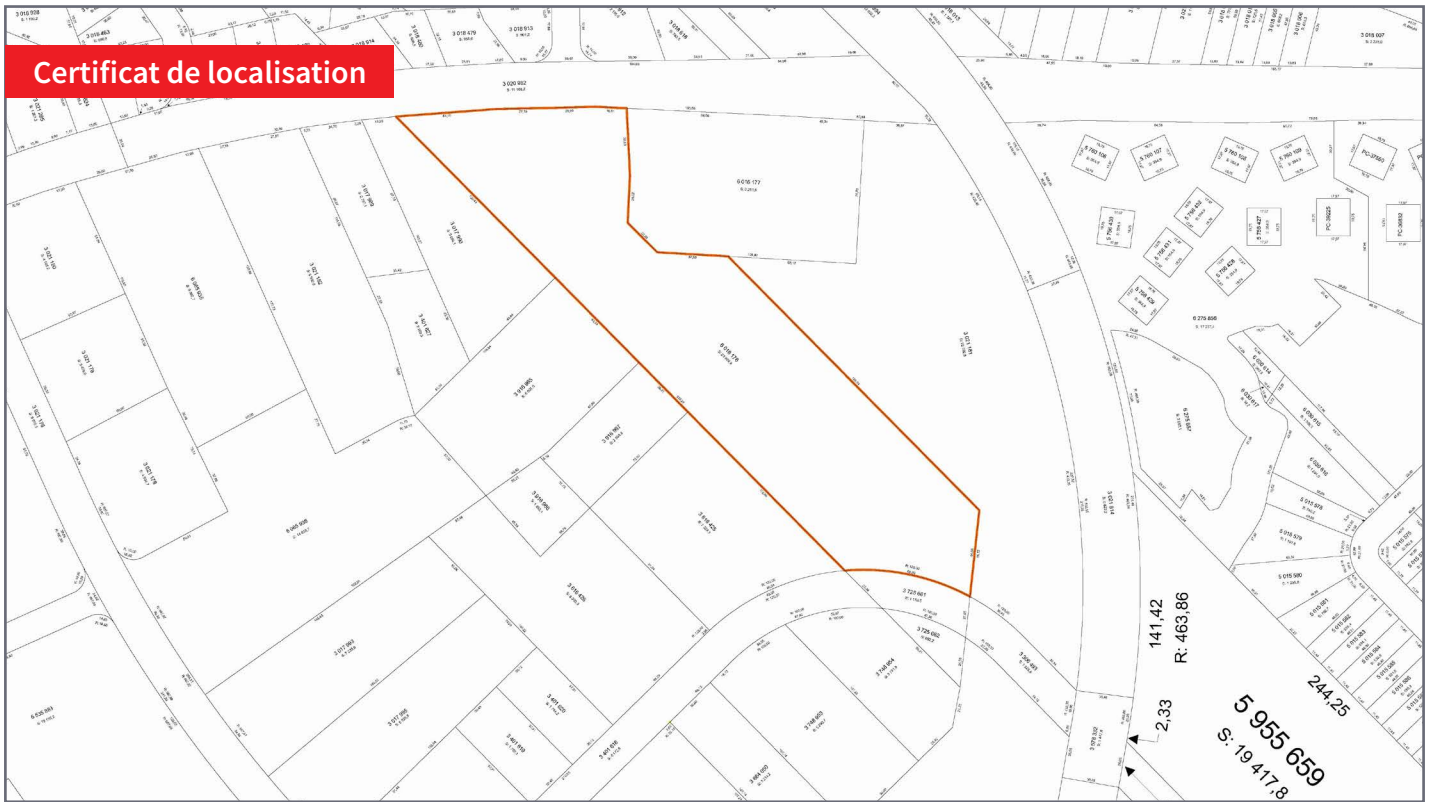


## Détails sur la propriété

- Immeuble situé dans le parc Industriel Lauzon, facilement accessible et près des ponts Québec/Lévis et de la Transcanadienne.
- Accessible via le Boulevard Guillaume Couture et via la rue des Riveurs.
- Localisation en bordure du boulevard Guillaume-Couture, offrant une bonne visibilité.
- Situé à proximité du Chantier Davie
- Caractéristiques techniques :
  - Hauteur 30'
  - 6 quais
  - 3 portes au sol

<b>Année de construction</b>	2002 agrandissement en 2018
<b>Espaces disponibles</b>	2 niveaux : rez-de-chaussée + 1er étage
<b>Superficie bâtiment</b>	RDC : 33 735 pi <sup>2</sup> 1 <sup>er</sup> étage : 2 966 pi <sup>2</sup> Total : 36 701 pi <sup>2</sup>
<b>Superficie terrain</b>	258 010 pi <sup>2</sup>
<b>Coefficient d'occupation au sol</b>	13 %
<b>Zonage</b>	I2687 (industriel)
<b>Prix demandé</b>	8,2 M\$

# Emplacement



Pour plus d'informations, veuillez contacter :

**Mathieu Veilleux\***

Vice-président principal  
Courtier immobilier agréé  
+1 418 570 4925  
mathieu.veilleux@jll.com

**Miguël St-Pierre\*\***

Associé principal, Courtage  
Courtier immobilier commercial  
+1 581 996 8107  
miguel.st-pierre@jll.com

\*Courtier immobilier agissant au sein de la société par actions Mathieu Veilleux Inc. | \*\*Courtier immobilier agissant au sein de la société par actions Miguël St-Pierre Inc.

Cette publication est la propriété exclusive de Jones Lang LaSalle et ne doit pas être copiée, reproduite ou transmise sous quelque forme ou par quelque moyen que ce soit, en tout ou en partie, sans le consentement écrit préalable de Jones Lang LaSalle. Les informations contenues dans cette publication ont été obtenues auprès de sources généralement considérées comme fiables. Cependant, aucune représentation ou garantie n'est faite quant à l'exactitude de ces informations. Nous souhaitons être informés de toute inexactitude afin de pouvoir les corriger. Jones Lang LaSalle n'accepte aucune responsabilité en cas de négligence ou autre pour toute perte ou dommage subi par toute partie résultant du recours à cette publication. Toute opinion ou estimation de la valeur d'un actif dans cette présentation est basée sur l'examen préliminaire de haut niveau par JLL. Ce n'est pas la même chose que l'opinion de la valeur dans une évaluation élaborée par un évaluateur agréé en vertu des Normes uniformes de pratique d'évaluation professionnelle. JLL décline expressément toute responsabilité pour toute confiance sur toute opinion ou estimation de valeur dans cette présentation par une partie. Droits d'auteur © 2026 Jones Lang LaSalle Real Estate Services, Inc., agence immobilière.