

M
TRIMONT

950 Rue Michelin

Laval



Bâtiment Industriel à sous-louer

± 139 000 Pi²



Superficie totale du bâtiment	± 139,000 Pi ²
Entrepôt	± 121,000 Pi ²
Bureau	± 18,000 Pi ²
Terrain	± 252 230 Pi ²
Quais de chargement	10
Portes au sol	1
Hauteur-Libre	25' - 41'
Entrée Électrique	2000A / 600V

Emplacement stratégique à proximité des autoroutes 15 et 440 ainsi que de la route 117, offrant un accès facile à l'ensemble du Grand Montréal.

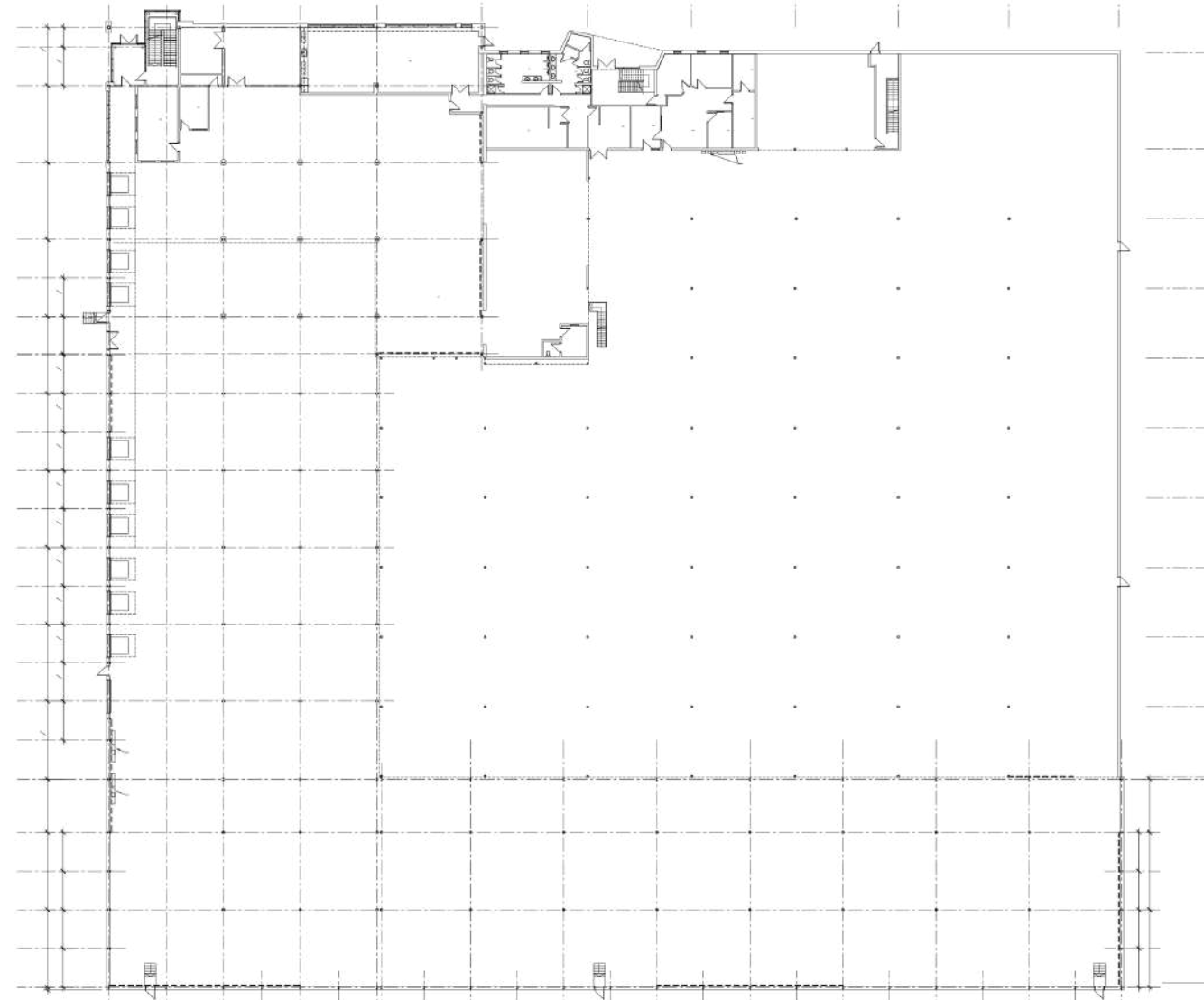
Emplacement de choix au sein d'un parc industriel très recherché.

Stationnement abondant sur place pour les employés et les visiteurs.

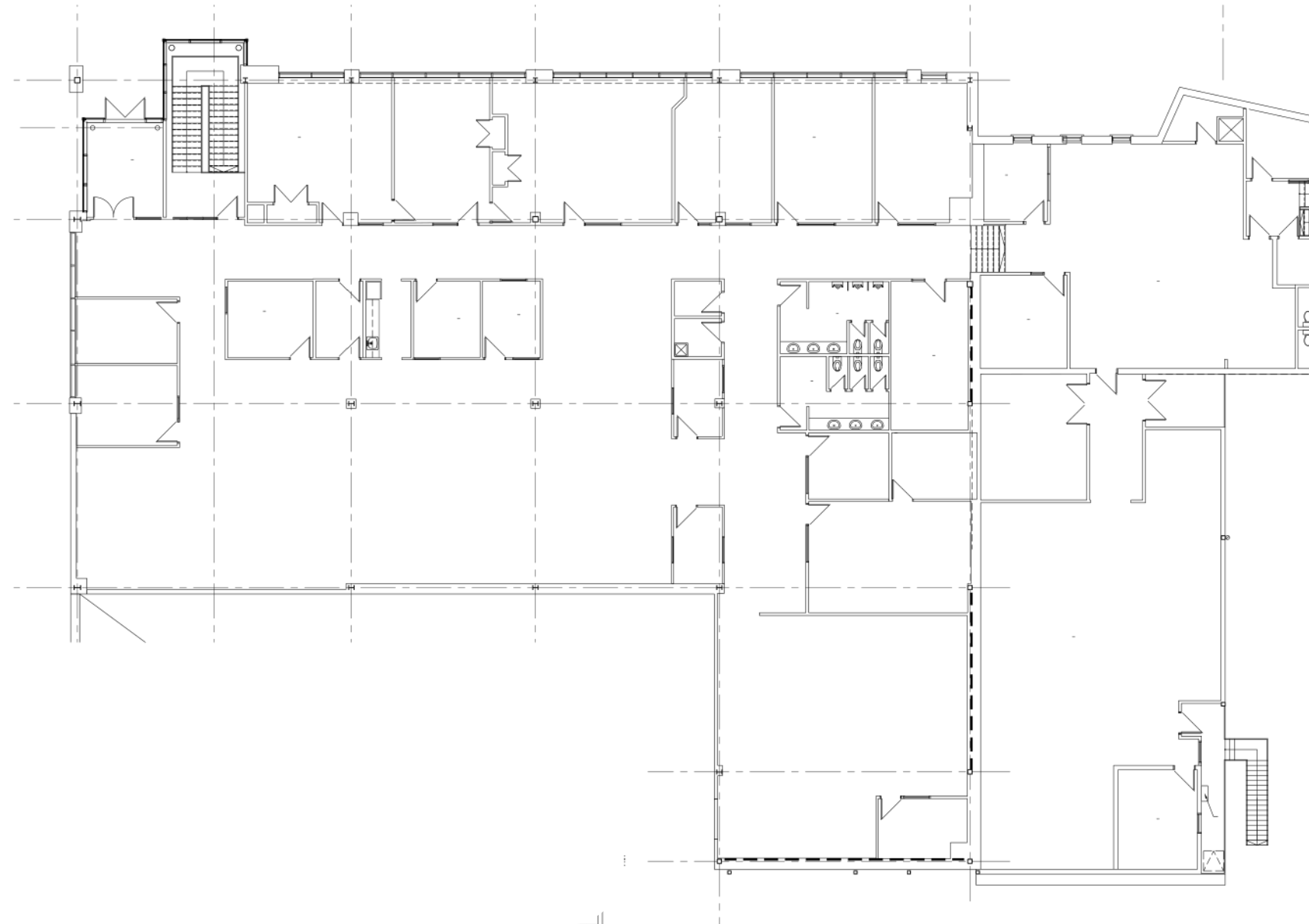
Grande cour extérieure offrant des possibilités de rangement polyvalentes.

Zonage flexible permettant une vaste gamme d'activités industrielles.

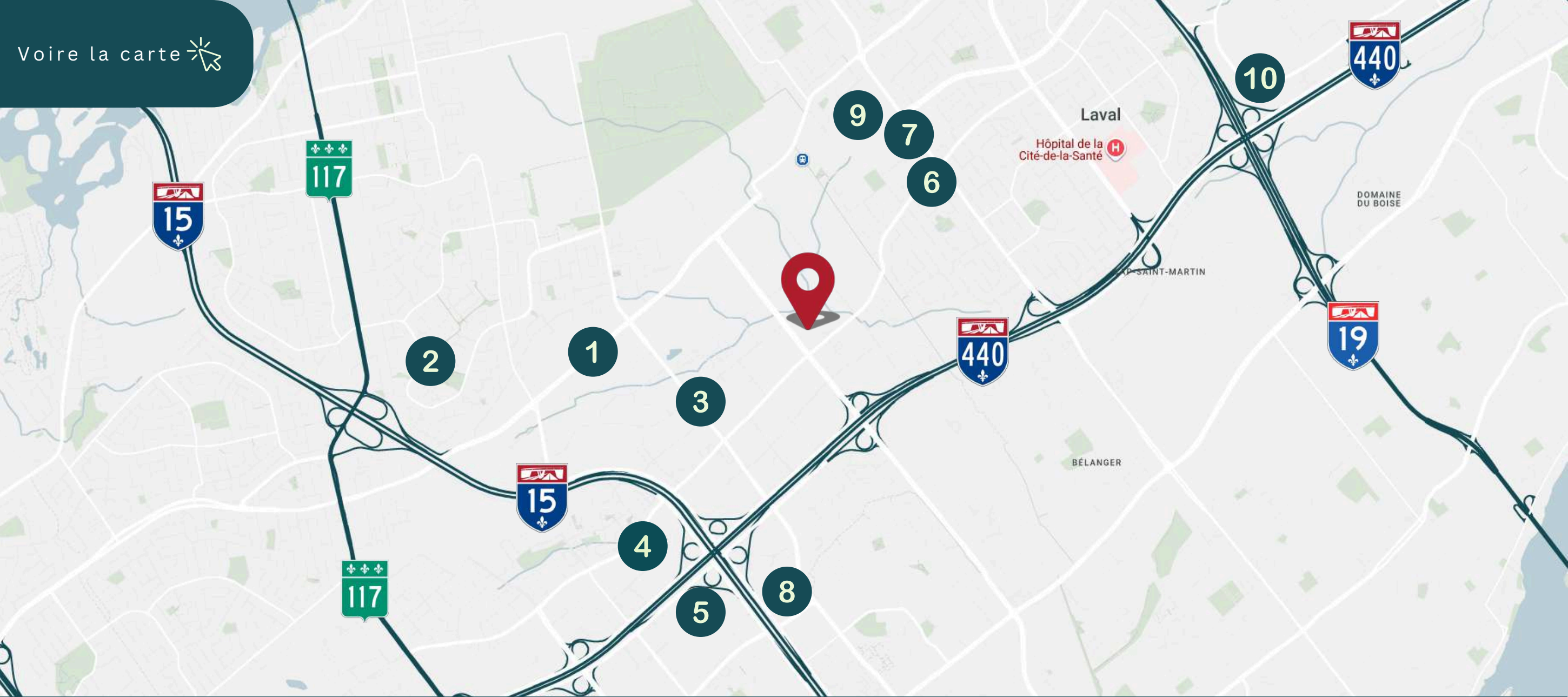
PLAN DU BÂTIMENT – REZ-DE-CHAUSSÉE



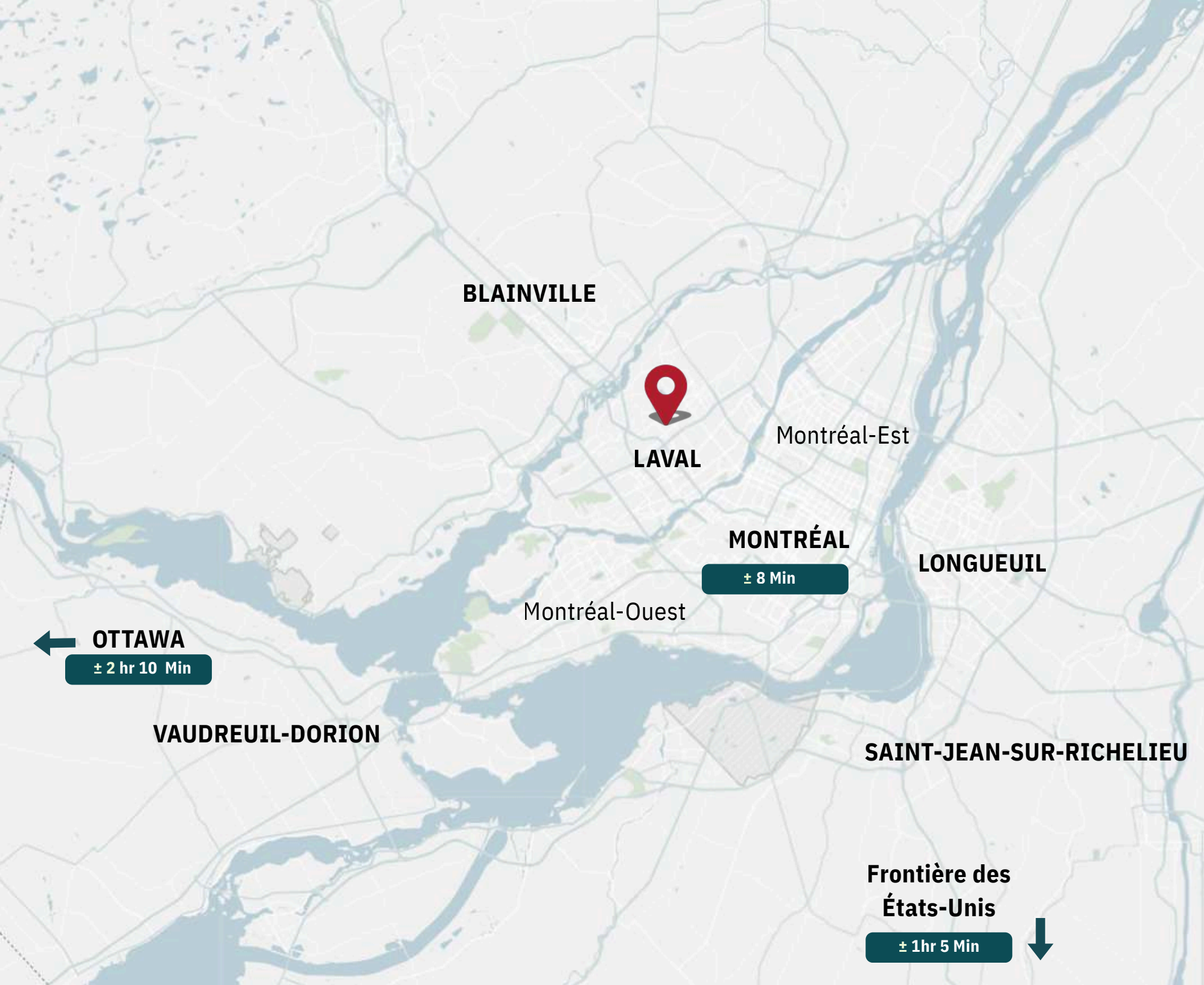
PLAN DU BÂTIMENT – ESPACE BUREAU AU DEUXIÈME ÉTAGE



Voire la carte 



- | | | | | | | | | | |
|---|------------------|---|------------|---|-----------|---|--------|----|-----------------|
| 1 | St-Viateur Bagel | 2 | Jean-Coutu | 3 | Subway | 4 | Costco | 5 | Carrefour Laval |
| 6 | Super C | 7 | RBC | 8 | McDonalds | 9 | Maxi | 10 | Walmart |



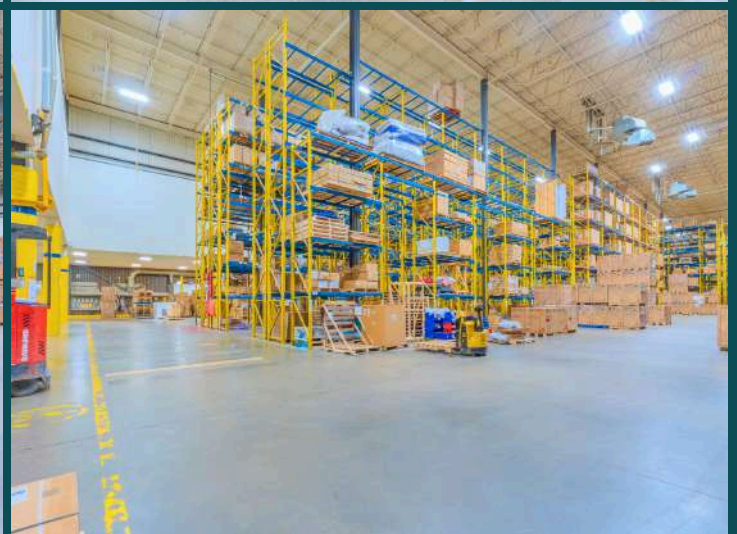
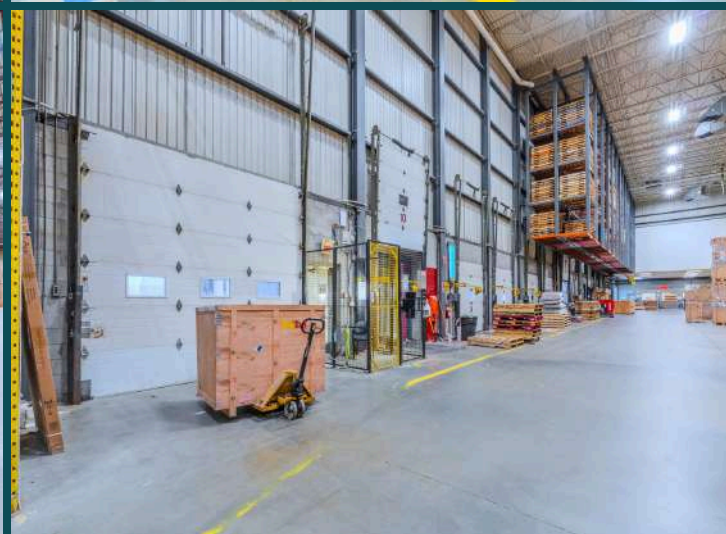
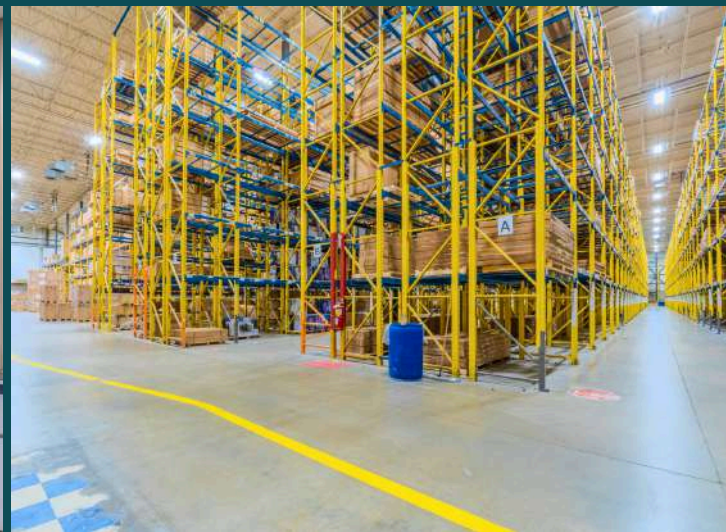
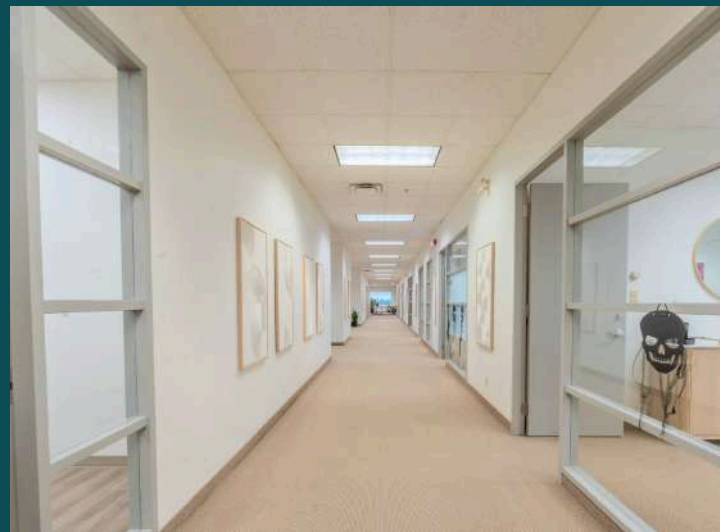
Temps de Conduite

Centropolis	± 6 Min
Carrefour Laval	± 7 Min
Station Métro Montmorency	± 10 Min
Aéroport international Montréal-Trudeau	± 22 Min
Port de Montréal	± 23 Min



Horaires des Autobus

# 70	Chaque ± 20-30 Min
# 110	Chaque ± 15-60 Min





Agence Immobilière
4480 Chemin de la Côte-de-Liesse, suite
290, Mont-Royal (Montréal), QC, H4N 2R1

514.736.0511

*Agent immobilier agissant avec la société commerciale
Dimitri Mouhteros Inc.

**Agent immobilier agissant avec la société commerciale
Germando Mazzotta Inc.

AVIS: Les informations fournies sont basées sur des sources considérées fiables, sans garantie d'exactitude. Aucune responsabilité et / ou garantie n'est assumée par le courtier. Ce document est uniquement destiné à des fins d'information et est soumis à des erreurs, modifications et omissions. L'acheteur / locataire est encouragé à faire une vérification diligente avant de conclure un contrat d'acquisition ou de location. Il ne s'agit pas d'une offre ou d'une promesse de vente / location pouvant lier le vendeur / bailleur à l'acheteur / locataire, mais plutôt une invitation à soumettre de telles offres ou promesses. Toute vente est effectuée sans garantie légale.

CONTACT

Dimitri (Jimmy) Mouhteros *

Partenaire
Courtier immobilier commercial

✉ jmouhteros@trimontcanada.com

Peter Mouhteros

Partenaire
Courtier immobilier agréé, DA

✉ pmouhteros@trimontcanada.com

Germando Mazzotta **

Partenaire
Courtier immobilier commercial

✉ gmazzotta@trimontcanada.com

Owen Paek

Vice-Président Associé
Courtier immobilier commercial

✉ opaek@trimontcanada.com

Robert Kohos

Associé
Courtier immobilier commercial

✉ rkohos@trimontcanada.com

Giordano Bucciarelli

Associé
Courtier immobilier commercial

✉ gbucciarelli@trimontcanada.com