

À LOUER

Marcus & Millichap

GRUPE MARIANI - DI GENNARO

1441, RENÉ-LÉVESQUE 0 MONTRÉAL, QUÉBEC

ESPACE COMMERCIAL DE PREMIER ORDRE AU
CŒUR DE MONTRÉAL



± 1 300 - 3 599 PI² // DÉSORMAIS SUBDIVISIBLE // UNE VISIBILITÉ PRIVILÉGIÉE SUR LE BOUL. RENÉ-LÉVESQUE

Sacha E. Berdugo

Courtier immobilier commercial

Associé Principal, location

(438) 844-6517

Sacha.Berdugo@marcusmillichap.com

À LOUER

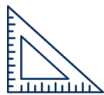
Marcus & Millichap

GROUPE MARIANI - DI GENNARO

Faits saillants

Espace à louer au cœur vibrant du centre-ville de Montréal, doté de superbes fenêtres coulissantes du sol au plafond qui baignent l'intérieur de lumière et offrent une visibilité incomparable. Emplacement privilégié, maintenant subdivisible, facilement accessible via métro, REM et RÉSO, entouré de restaurants raffinés, d'hôtels élégants et d'attractions emblématiques. Flexibilité de zonage permettant de s'adapter à divers projets.

Caractéristiques de l'espace



Superficie disponible:
± 1 300 - 3 599 pi²



Année de construction: 2018



Loyer demandé:
Contactez le courtier



Disponibilité: Immédiate



Électricité: Au compteur



Amélioration locative: À négocier



Zonage: Zone-0151



À LOUER

Marcus & Millichap

GRUPE MARIANI - DI GENNARO

SPACIEUX ET LUMINEUX

- Hauteur sous plafond impressionnante
- Fenêtres spectaculaires du sol au plafond
- Design moderne et élégant
- Abondance de lumière naturelle

EMPLACEMENT STRATÉGIQUE

- Situé au cœur du centre-ville de Montréal
- À proximité des stations de métro Lucien-L 'Allier et Guy-Concordia
- Accès facile au réseau REM et aux lignes d'autobus
- Proximité du réseau souterrain de Montréal (RÉSO)
- Entouré de restaurants renommés, d'hôtels de luxe et d'entreprises prestigieuses
- À quelques pas du Centre Bell et d'autres attractions majeures

DONNÉES DÉMOGRAPHIQUES (2KM)



2023 Population: 107 977



Revenu moyen des ménages:
98.386\$



Population diurne: 477 946



2023 Ménages: 61 617



Âge median: 35,3

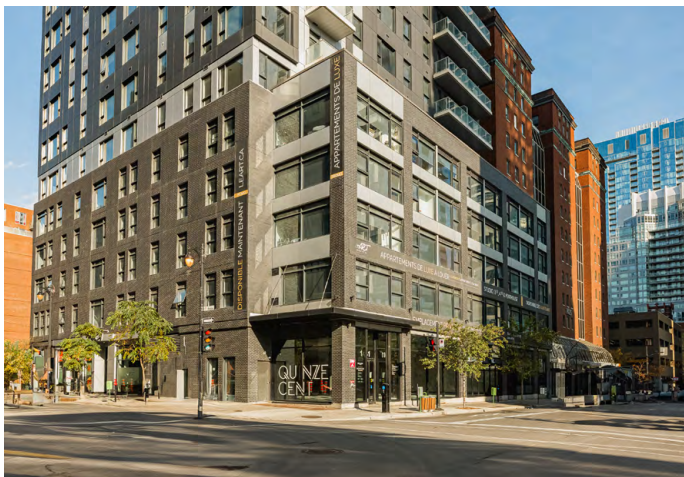
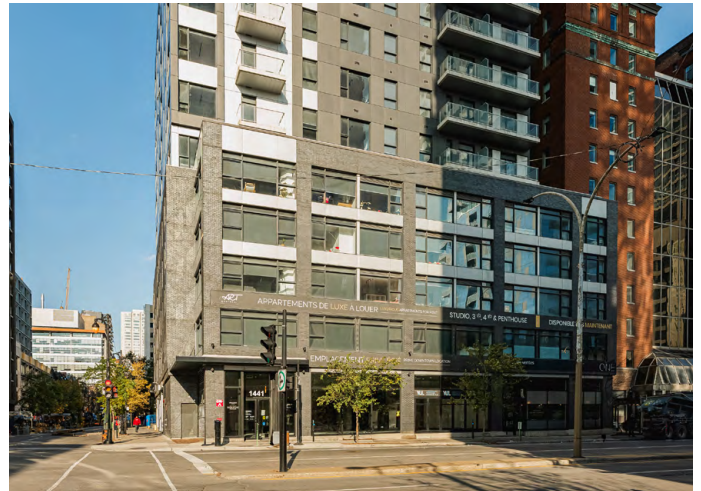
À LOUER

Marcus & Millichap

GROUPE MARIANI - DI GENNARO

IDÉAL POUR

- Boutiques de luxe
- Salle de montre haut de gamme
- Restaurants gastronomiques
- Services financiers
- Espaces de bien-être et de santé



LOCATAIRES PRESTIGIEUX À PROXIMITÉ

BMO



CENTRE
EATON
MONTRÉAL



PRÉSENTÉES DE SIMPSON
LE CATHCART

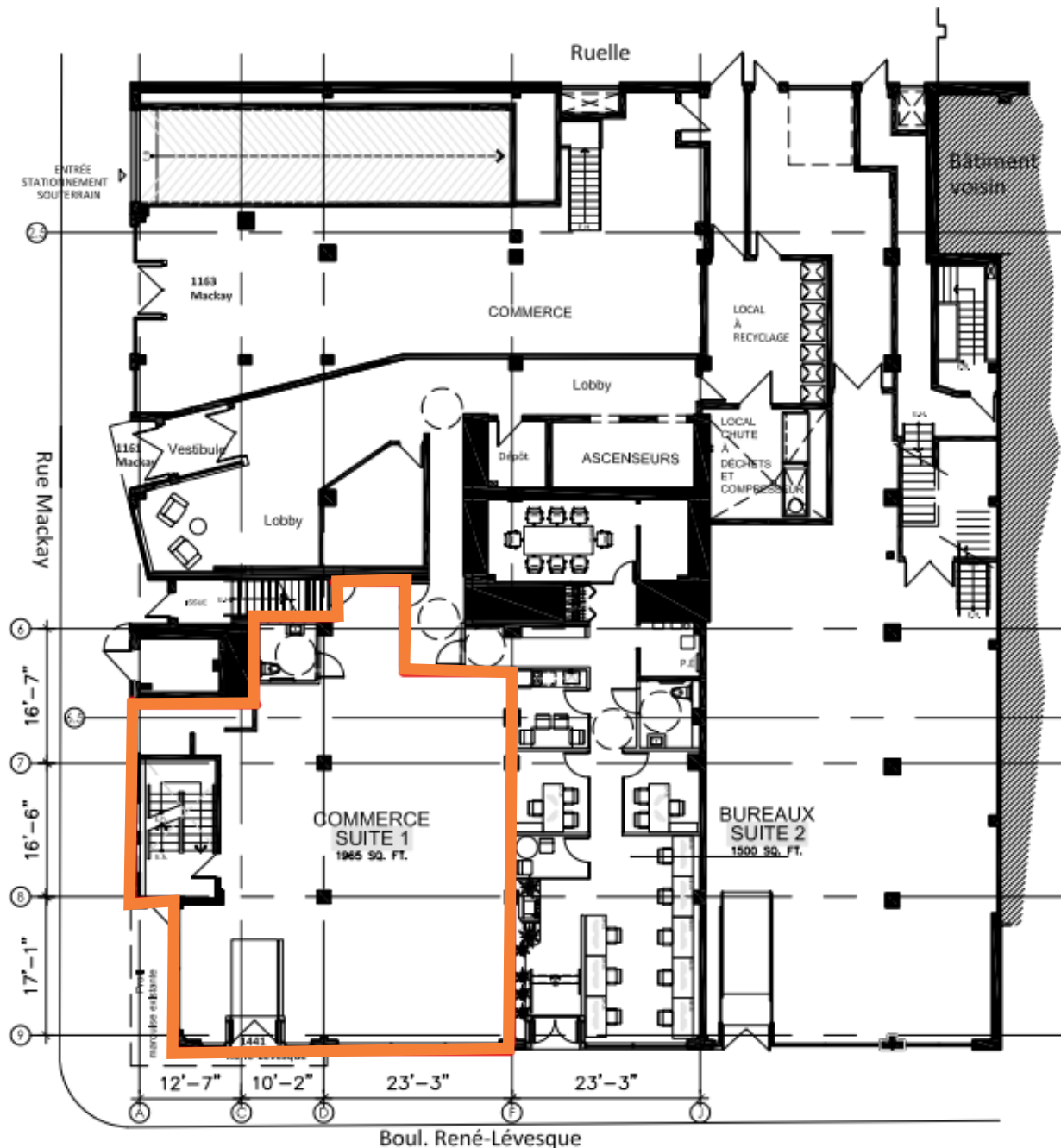
Sacha E. Berdugo
Courtier immobilier commercial
Associé Principal, location
(438) 844-6517
Sacha.Berdugo@marcusmillichap.com

À LOUER

Marcus & Millichap

GRUPE MARIANI - DI GENNARO

Plan de l'espace



Sacha E. Berdugo
Courtier immobilier commercial
Associé Principal, location
(438) 844-6517
Sacha.Berdugo@marcusmillichap.com

À LOUER

Marcus & Millichap

GRUPE MARIANI - DI GENNARO

Aperçu de l'environnement



SCORE DE MARCHÉ
LE PARADIS DES MARCHEURS

100

SCORE DE TRANSPORT
EXCELLENT RÉSEAU DFE TRANSPORT

97

SCORE DE VÉLO
TRÈS CYCLABLE

78

Sacha E. Berdugo

Courtier immobilier commercial

Associé Principal, location

(438) 844-6517

Sacha.Berdugo@marcusmillichap.com

1441, RENÉ-LÉVESQUE O, MONTREAL, QC

POUR PLUS D'INFORMATIONS

Sacha E. Berdugo

Courtier immobilier commercial
Associé Principal, location
(438) 844-6517
Sacha.Berdugo@marcusmillichap.com

Marcus & Millichap

1 Place Ville Marie Suite 1082
Montreal, QC H3B 4S6
T 438.844.6500

Marcus & Millichap

GRUPE MARIANI - DI GENNARO

Ces informations ont été obtenues de sources que nous croyons fiables, mais nous ne faisons aucune déclaration ou garantie, expresse ou implicite, quant à l'exactitude des informations. Les références aux pieds carrés ou à l'âge sont approximatives. Le Locataire doit vérifier les informations et assumer tous les risques liés à toute inexactitude. Marcus & Millichap est une marque de commerce de Marcus & Millichap Real Estate Investment Services, Inc. Utilisée sous licence par Marcus & Millichap Real Estate Investment Services Canada Inc. © 2025 Marcus & Millichap. Tous droits réservés.