

À VENDRE

312 à 330
rue St-Jacques
L'Assomption

1 500 000 \$



**Immeuble semi-commercial sur un terrain de 10 458 pi²
Superficie hors sol de ± 17 138 pi²**

Sylvain Dupré

Courtier immobilier commercial | industriel
514.910.9376 | vendu@sylvaindupre.com

ROYAL LEPAGE^{MD}
COMMERCIAL^{MC}

Valérie Mastrocola

Courtier immobilier résidentiel | commercial
514.714.7078 vmastrocola@royallepage.ca

Numéro de lot	2 893 164, 2 893 176
Année de construction	1932
Zonage	Mixte
Commercial	3 locaux
Résidentiel	1x 6 1/2
Superficie brute locative	± 17 138 pi ²
Superficie du terrain	10 458 pi ²
Nombre d'étages	2
Signature de l'acte de vente	30 jours
Occupation	Selon les baux

**312 À 330 RUE ST-JACQUES,
L'ASSOMPTION**

INFORMATIONS



RÔLE ÉVALUATION 2023

• Terrain	271 000 \$
• Bâtiment	564 900 \$
TOTAL	835 900 \$

RÔLE DE TAXATION 2026

• Taxes municipales	14 400 \$
• Taxes scolaires	535 \$
TOTAL	14 935 \$

- Immeuble semi-commercial situé en plein cœur du centre-ville de L'Assomption
- Accès rapide à l'autoroute 40 et aux principaux axes routiers
- Bâtiment de deux étages offrant de nombreuses possibilités d'aménagement
- Système de chauffage électrique et gaz naturel
- Fort potentiel de valorisation pour investisseur ou propriétaire occupant

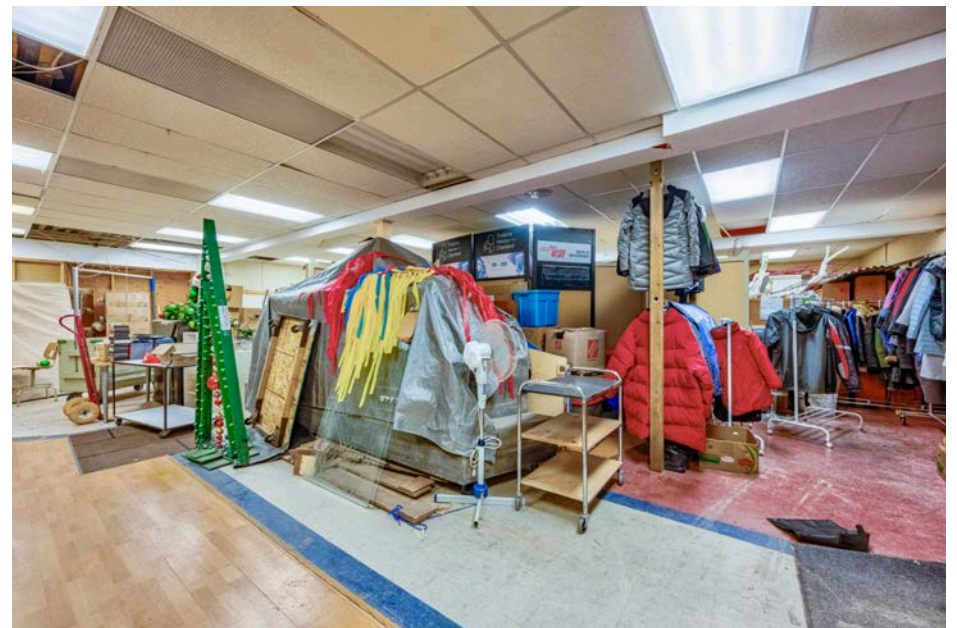


Zone C1-04 :

- Habitation bifamiliale et trifamiliale
- Vente au détail, services et bureaux
- Hébergement, restauration et de congrès
- Divertissement commercial
- Service lié aux véhicules
- Institution publique

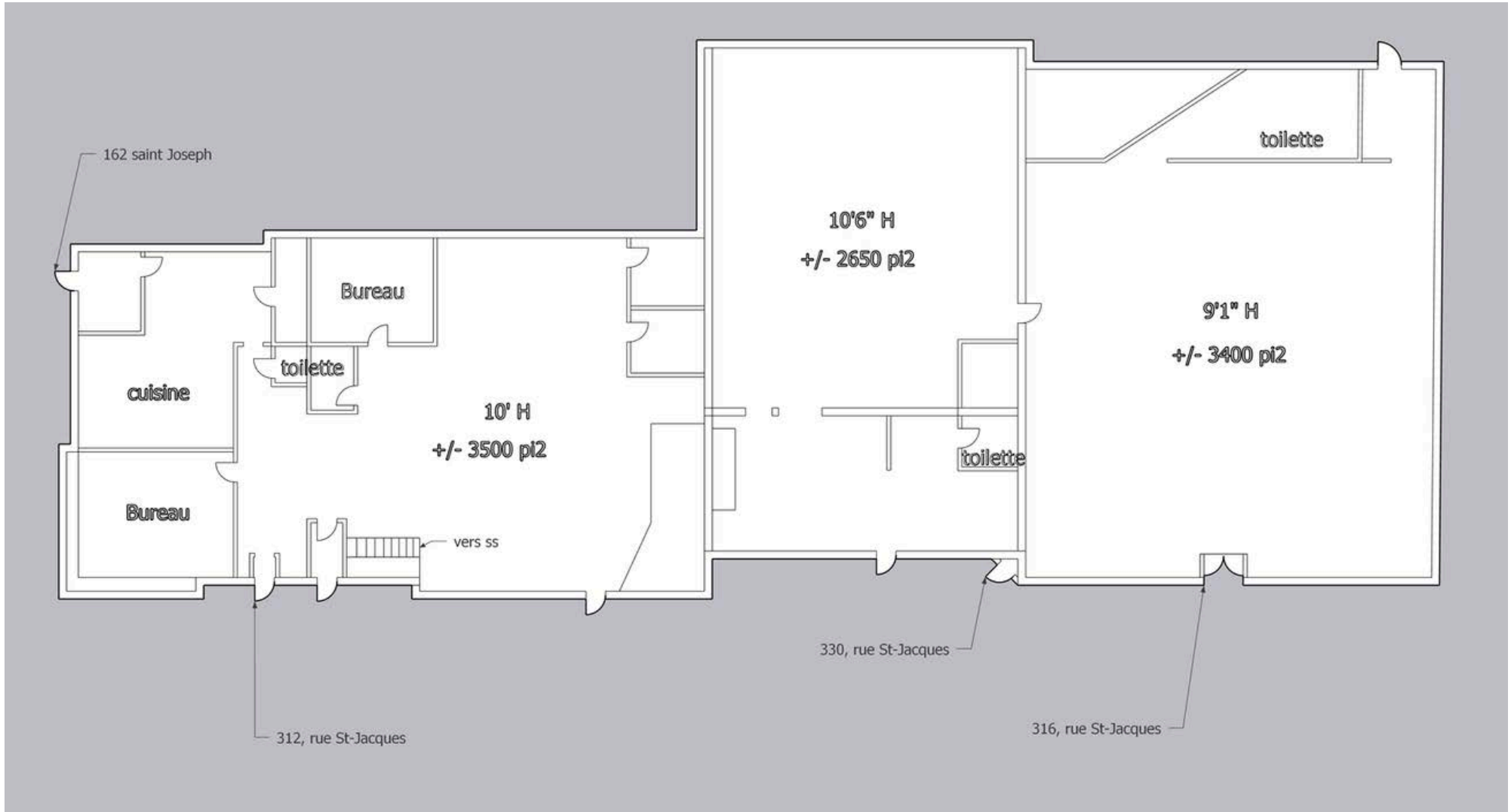
- 312, rue St-Jacques : Occupé par la Sinfonia de Lanaudière et le Collège de L'Assomption
- 316, rue St-Jacques : Occupé par la Société Saint-Vincent-de-Paul
- 330, rue St-Jacques : Local commercial disponible
- 162, rue Saint-Joseph : Logement résidentiel 6½ actuellement loué

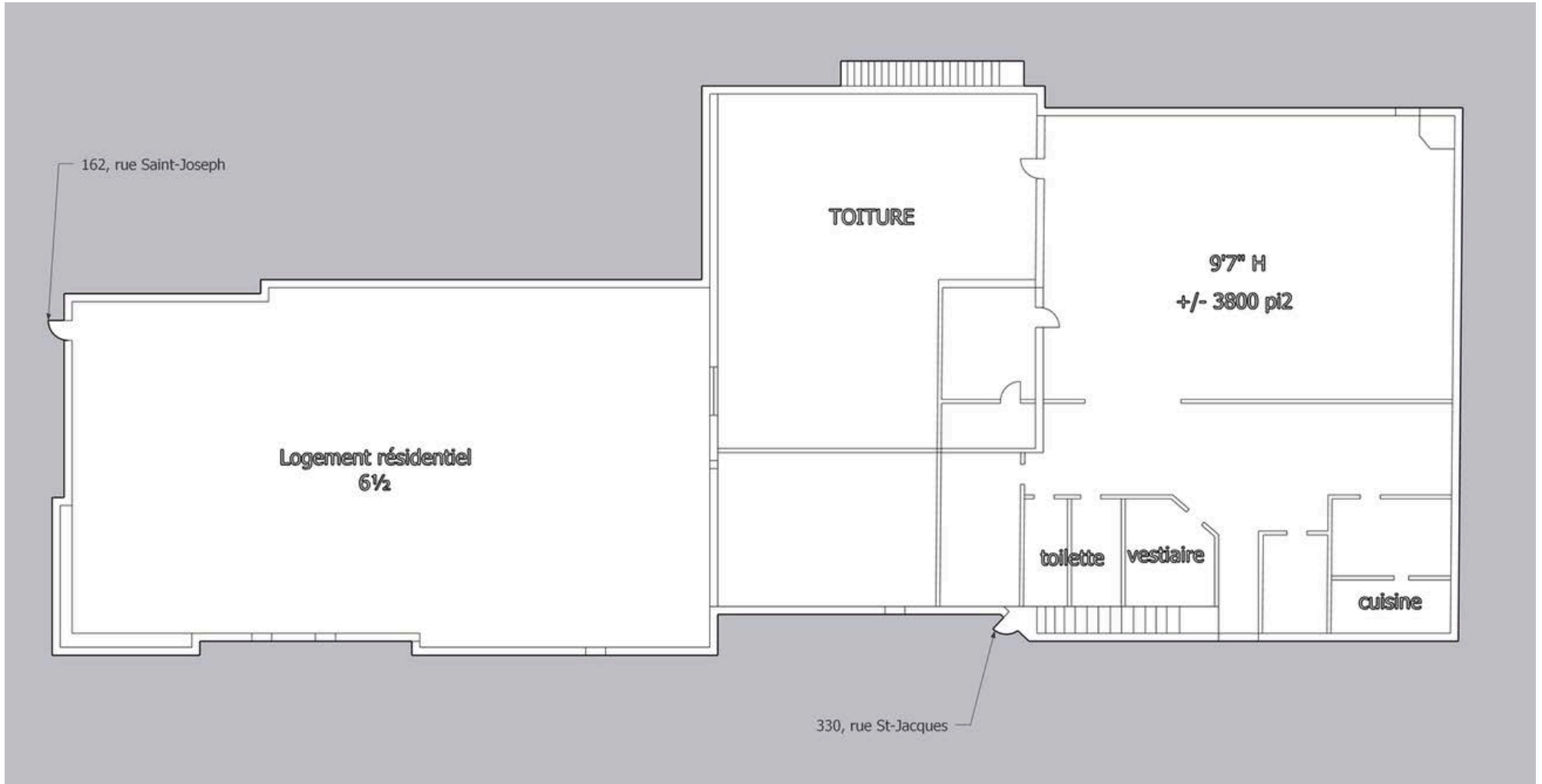








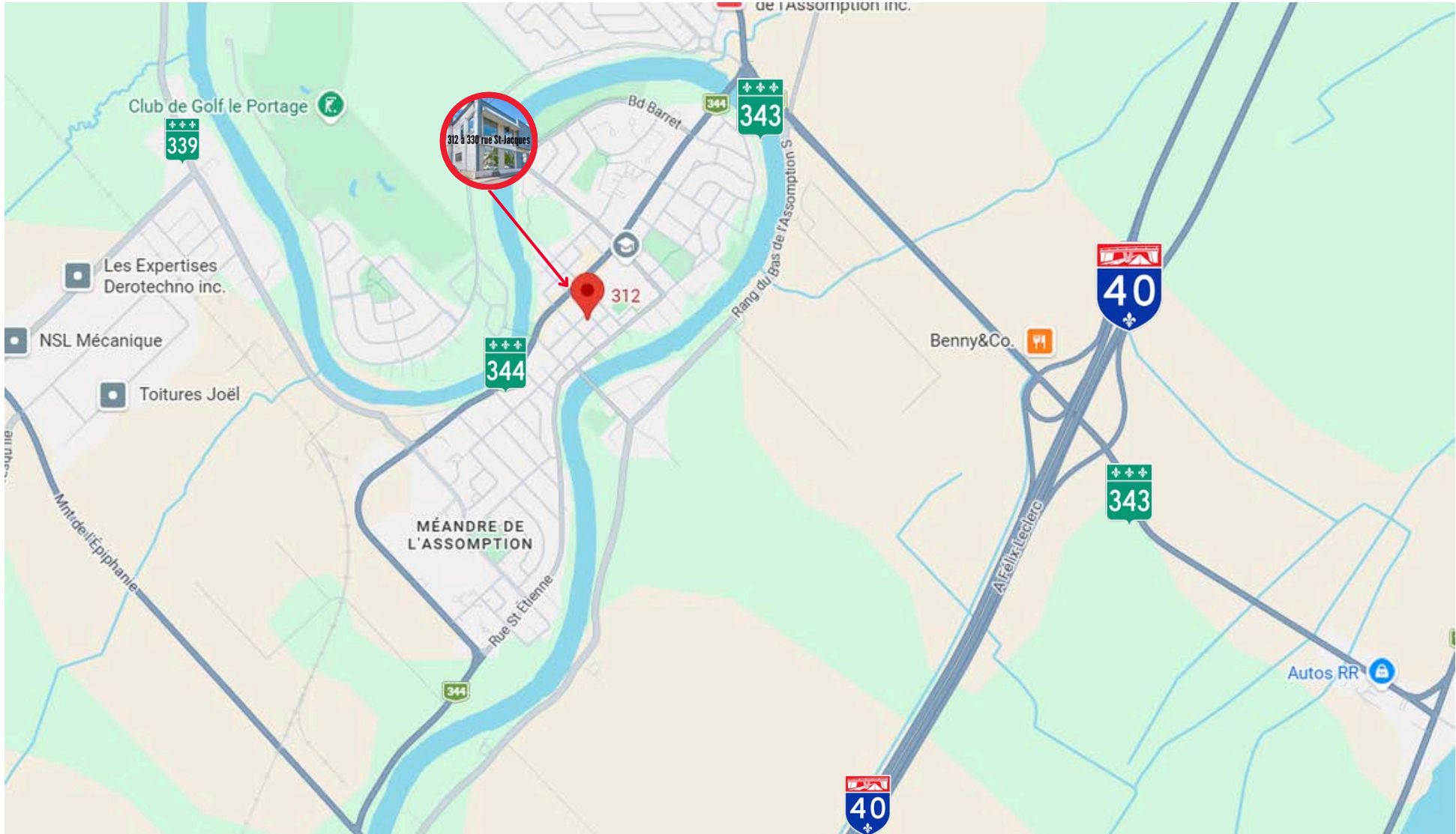






LES ALENTOURS

312 À 330 RUE ST-JACQUES





ROYAL LEPAGE^{MD}
COMMERCIAL^{MC}



VALÉRIE MASTROCOLA
514.714.7078

Courtier immobilier Résidentiel | Commercial

SYLVAIN DUPRÉ
514.910.9376

Courtier immobilier Commercial | Industriel





ROYAL LePAGE