

# 3131

boulevard Saint-Martin Ouest,  
Laval, QC



*Bureaux lumineux et accessibles*  
au coeur de Laval

UNITÉS DE 1 637 À 10 777 pi. ca. | À LOUER



# Faits saillants



## ESPACES DE BUREAUX LUMINEUX

Des espaces de bureaux lumineux prêts à être adaptés aux besoins de votre entreprise, avec des services dans l'immeuble tels que des salles de conférence communes et un café/restaurant.



## EMPLACEMENT DE CHOIX

Facilement accessible par les autoroutes 15 et 440 ou en transport en commun, et à proximité de commodités telles que Centropolis, Place Bell, Walmart, restaurants, cafés et autres.



## CERTIFIÉ BOMA BEST ARGENT

Cette propriété répond à des normes internationalement reconnues en matière de durabilité, d'efficacité et de performance.



**Unité 200** 10 777 pi. ca.

**Unité 220R** 1 637 pi. ca.

**Unité 310\*** 3 198 pi. ca.

**Unité 350\*** 2 199 pi. ca.

\*Possibilité de combiner les unités 310 et 350 pour un total de 5 397 pi. ca.

**Disponibilité** Immédiate

**Stationnement** Intérieur (\$), extérieur (gratuit et premier arrivé, premier servi)

**Services dans l'immeuble** Salles de conférence, café/restaurant, supports à vélos

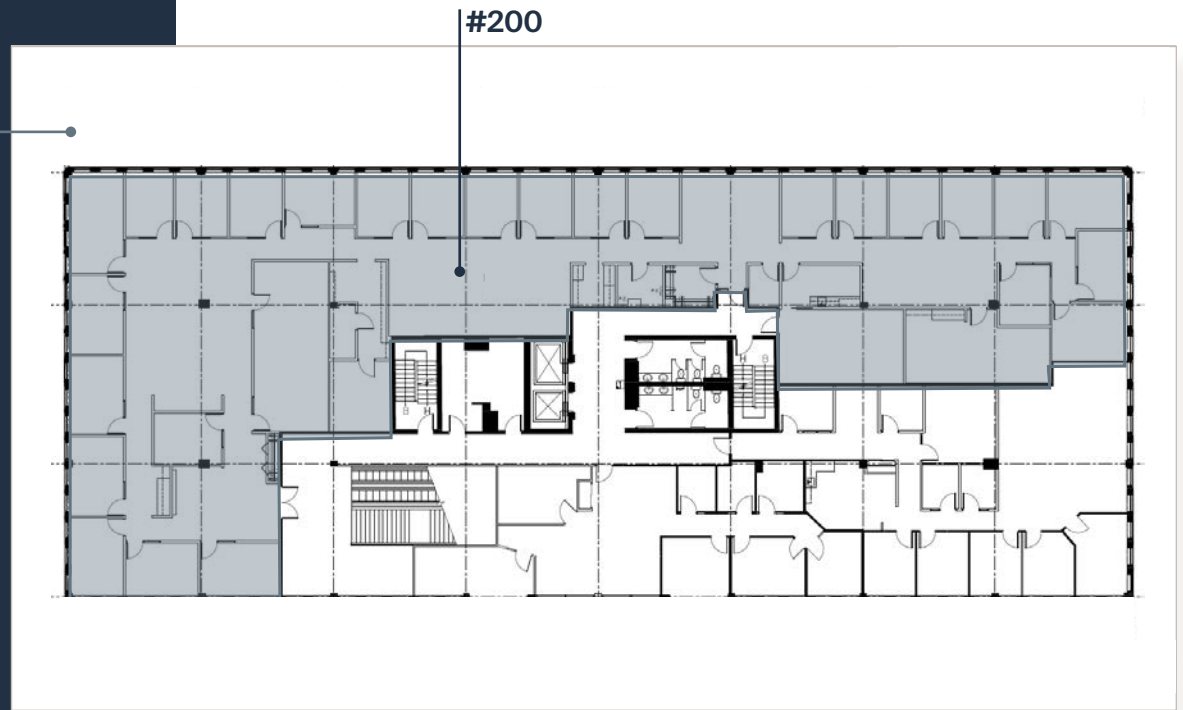
**Aire d'étage** 16 664 pi. ca.

**Année construit** 1982, renové en 2008

**Génératrices** Oui

## UNITÉ 200: 10 777 pi. ca.

Cette unité éclairée offre *un espace généreux pour vos opérations*: bureaux privés, espace de travail ouvert, salles de conférence et cuisinette.



**UNITÉ 220R: 1 637 pi. ca.**

Cet espace de bureau  
*unique et ouvert*  
bénéficie d'une  
lumière naturelle  
abondante.

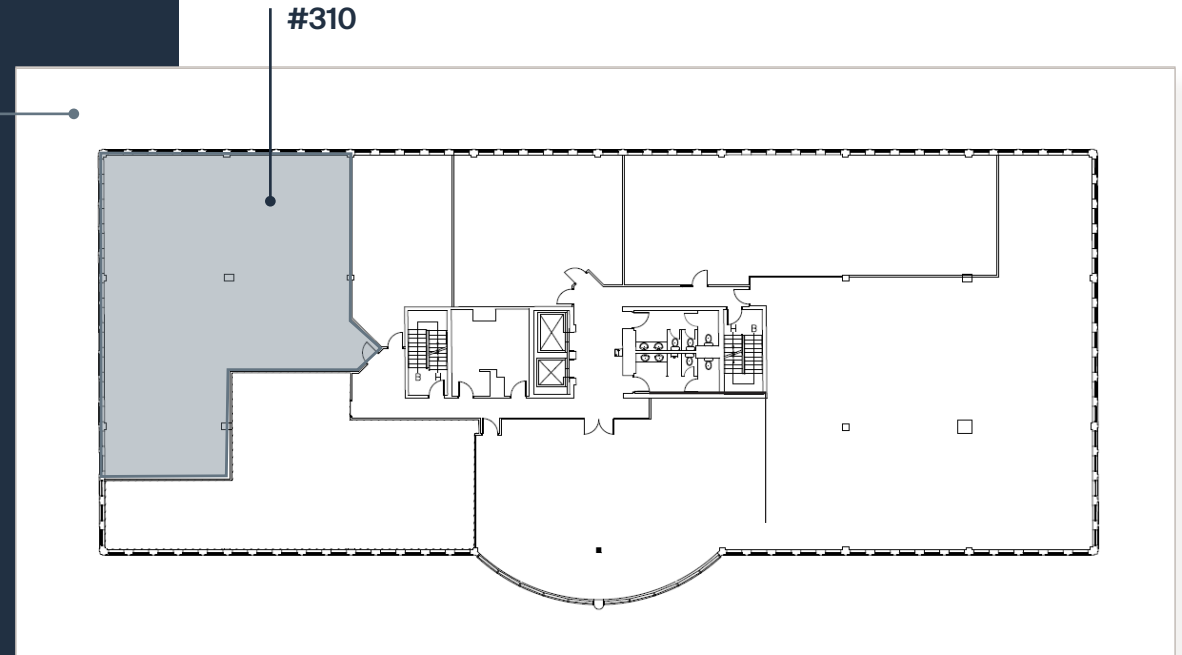


#220R



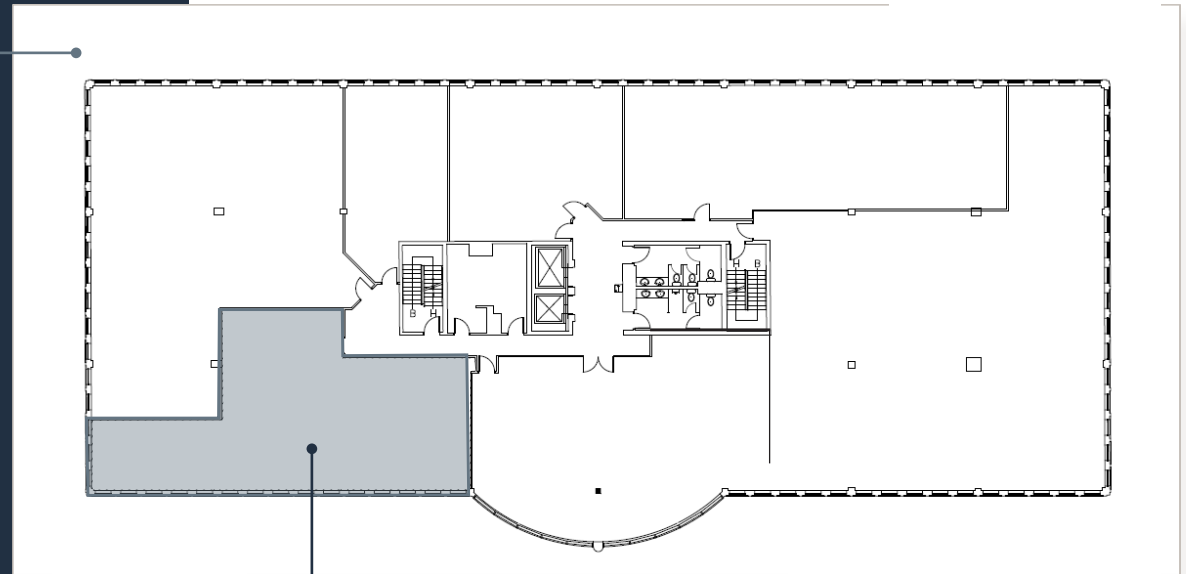
## UNITÉ 310: 3 198 pi. ca.

*Unité spacieuse et lumineuse avec de l'espace pour des postes de travail ouverts ainsi que la possibilité d'un aménagement pour répondre à vos besoins.*



## UNITÉ 350: 2 199 pi. ca.

*Cet espace de bureau ensoleillé peut être personnalisé pour répondre à vos besoins, que ce soient des bureaux privés ou un espace de travail ouvert.*

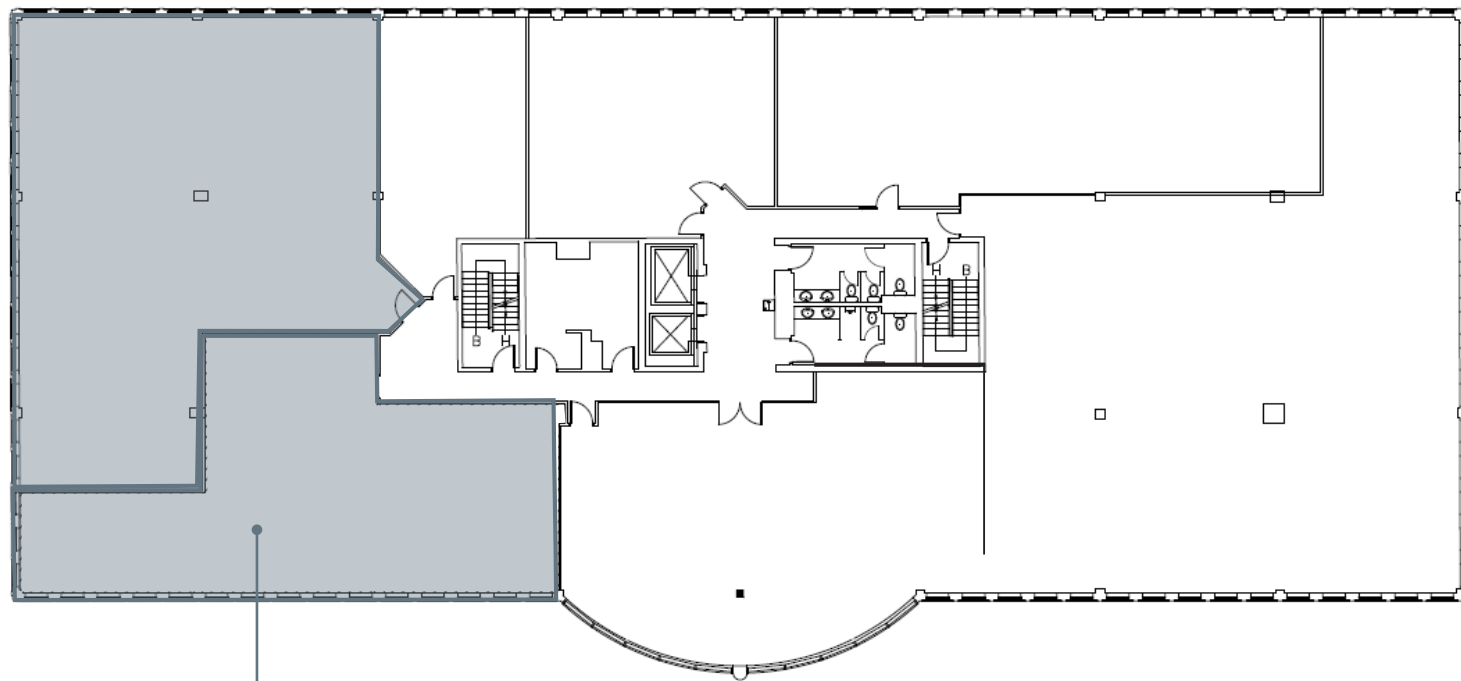


#350



# UNITÉS 310 ET 350: 5 397 pi. ca.

Possibilité  
*d'unités combinées*



Unités 310 et 350:  
5 397 pi. ca.

Le 3131 Saint-Martin est *idéalement situé au cœur de Laval*, à quelques minutes de plusieurs commodités et des transports en commun.



**FACILEMENT ACCESSIBLE  
PAR LES AUTOROUTES 15 ET 440**



**TRANSPORT EN COMMUN**

Métro Montmorency, train de la Concorde, et autobus 66, 42, 60 et 360 offrant des liaisons pratiques avec Montréal.



**À PROXIMITÉ DES COMMODITÉS**

À distance de marche de plusieurs commodités, dont des restaurants, des épiceries, des cafés et plus encore.





Laissez-nous  
vous aider à créer  
l'environnement  
*qui correspond  
à votre vision.*

**Alexandre Cowper**

Directeur de Location Sénior, Montréal

514 286-0188, poste 243

[acowper@btbreit.com](mailto:acowper@btbreit.com)

©2026 Fonds de placement immobilier BTB. Tous droits réservés. Les informations contenues dans cette brochure sont fournies à titre informatif seulement et proviennent de sources jugées fiables. Cependant, aucune garantie ou déclaration, expresse ou implicite, n'est faite quant à l'exactitude, l'exhaustivité ou la fiabilité des informations fournies. Les informations contenues dans cette brochure sont fournies selon l'information disponible au moment de la rédaction, et sont assujetties à des changements. Sans limiter la portée de ce qui précède, toutes les informations sont sujettes à des erreurs, omissions, modifications de prix, conditions de location ou retrait sans préavis. L'état de la propriété et ses caractéristiques sont fournis "tels quels" et peuvent être modifiés. Toute projection, opinion ou estimation est fournie à titre d'exemple seulement et est sujette à des incertitudes. Certaines photos utilisées ont été modifiées à l'aide de logiciels informatiques à des fins de présentation.

