



Jusqu'à 17 500 P1²

À louer

5665, rue Paré

Mont-Royal, QC H4P 1S1



Propriétaire



Espace industriel à louer

- Accès facile aux autoroutes 15, 40, 520, 20 et 13
- À quelques minutes des restaurants et des centres commerciaux
- 15 minutes des ponts Champlain et Mercier et 20 minutes de l'aéroport international Pierre-Elliott-Trudeau de Montréal
- Disponible le 1er octobre 2022
- Près des transports en commun (Bus # 115 à la station de métro Namur)
- Population dense, une main-d'œuvre importante

Contact

Antoine Dumas

Associé
Courtier immobilier commercial
+1 514 917 7760
antoine.dumas@jll.com

Brandon Allen, SIOR

Vice-président
Courtier immobilier agréé
+1 514 406 6052
brandon.allen@jll.com

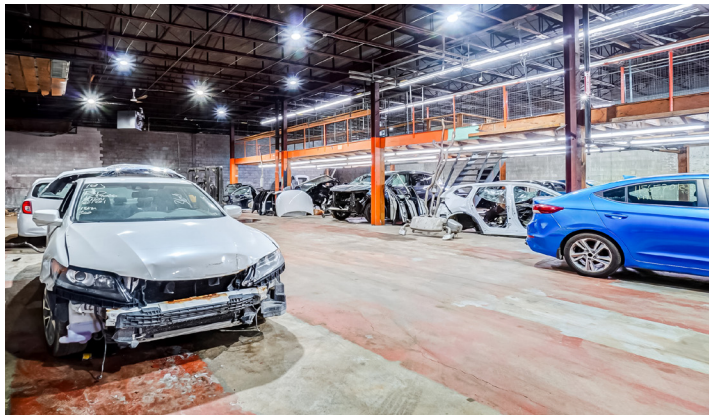
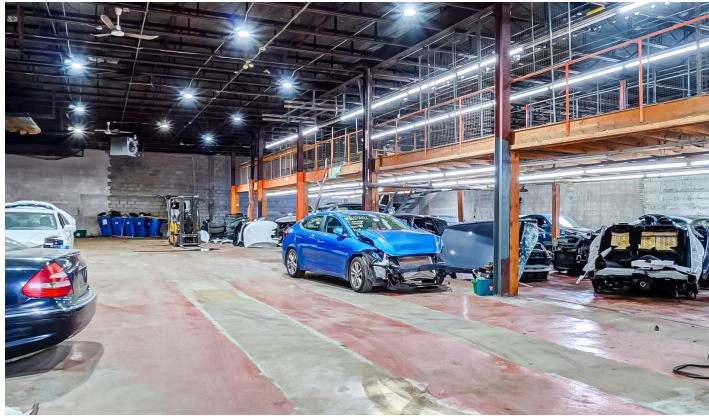


5665, rue Paré

À Louer

Mont-Royal, Québec H4P 1S1

À Louer



Détails de la propriété

Option 1:



Superficie disponible
15 000 PI²

Superficie industrielle
12 500 PI²

Superficie bureau
2 500 PI²

Option 2:



Superficie disponible
17 500 PI²

Superficie industrielle
12 500 PI²

Superficie bureau
5 000 PI²



Occupation
1er Octobre 2022



Hauteur libre
16' (industriel)

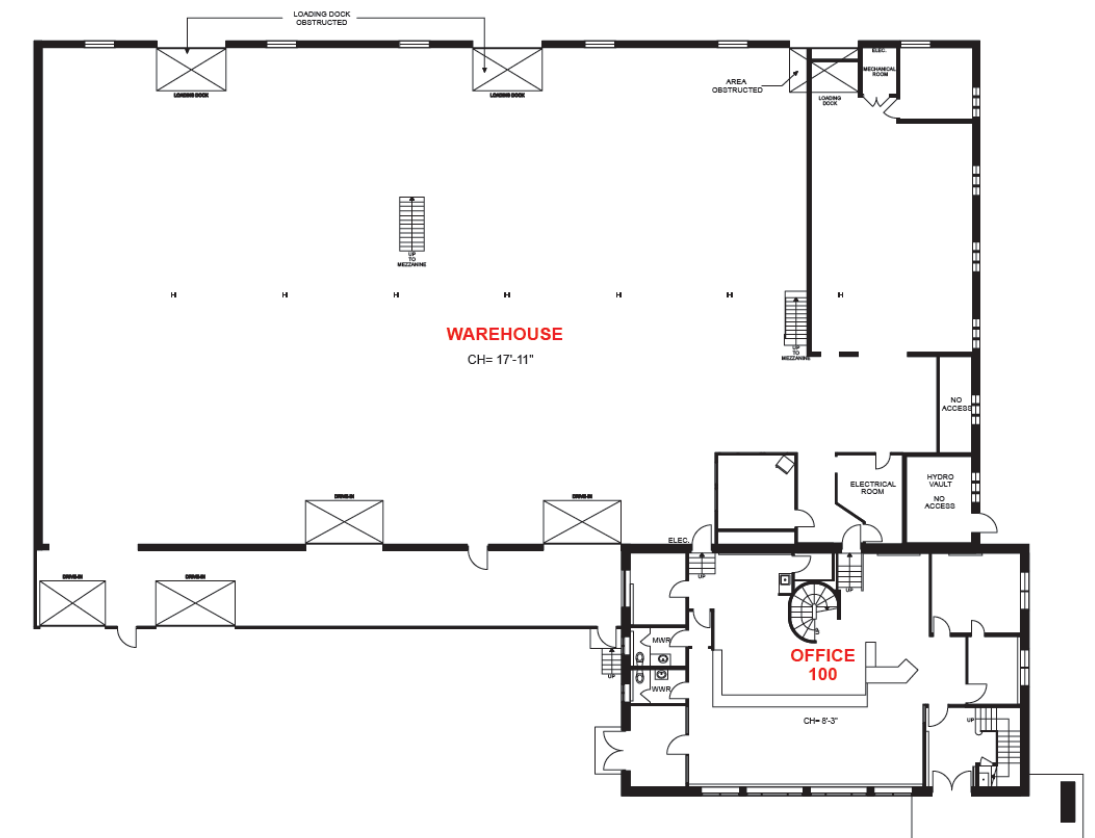


1 niveau-camion
1 porte au-sol



Zonage
Industriel & Commercial

Plan d'étage



Détails Financiers

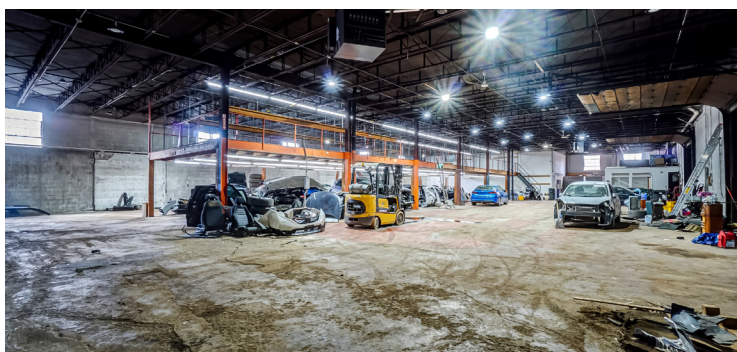
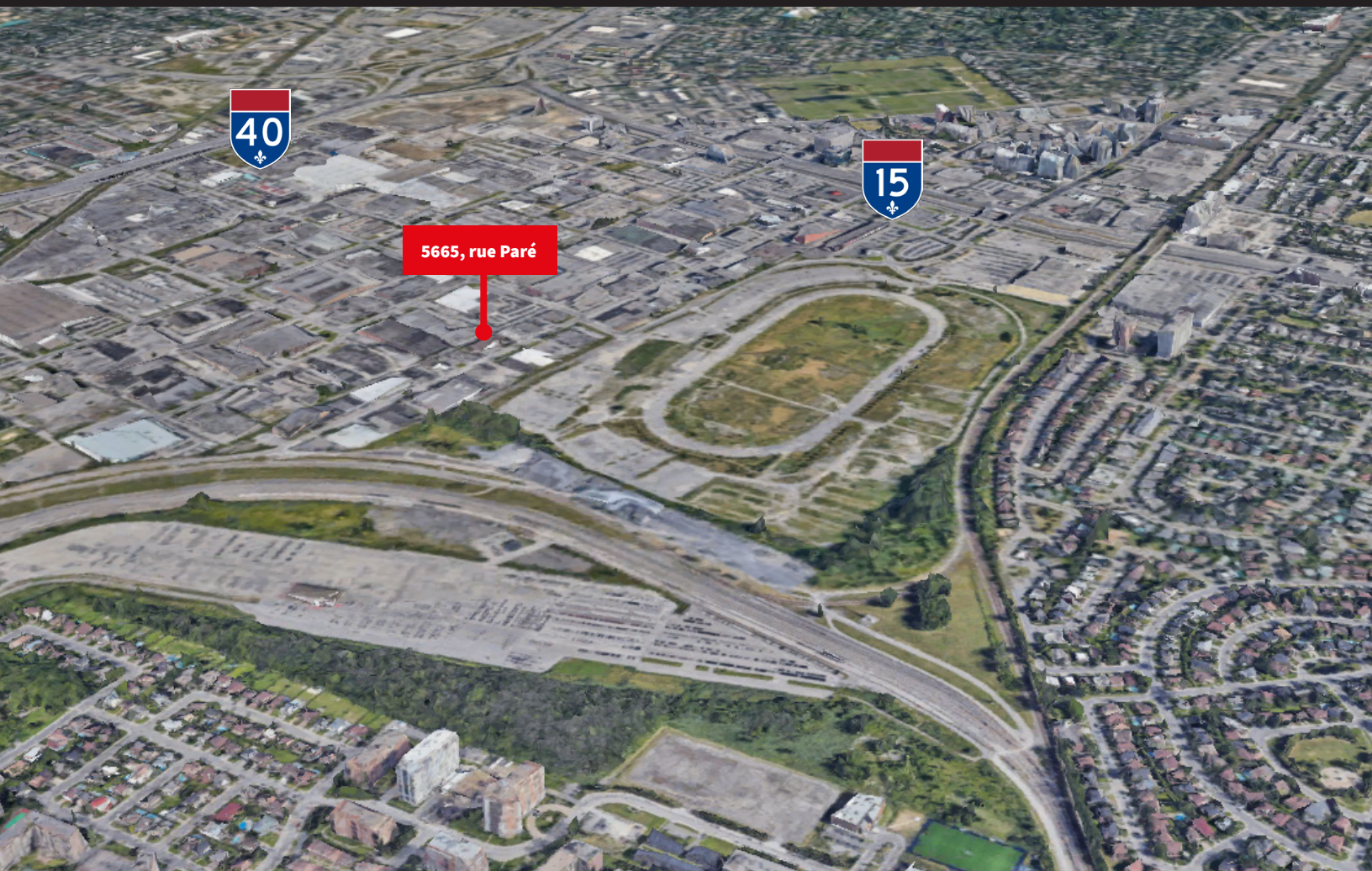
Loyer net
16,00 \$ / PI²

Loyer additionnel
4,00 \$ / PI²

Électricité
Au compteur

5665, rue Paré

Mont-Royal, Québec H4P 1S1



Contact

Antoine Dumas

Associé
Courtier immobilier commercial
+1 514 917 7760
antoine.dumas@jll.com

Brandon Allen, SIOR

Vice-président
Courtier immobilier agréé
+1 514 406 6052
brandon.allen@jll.com



7405 route Transcanadienne, bureau 360
Saint-Laurent (Québec) H4T 1Z2

514 875 7777

AVIS DE NON-RESPONSABILITÉ

© Jones Lang LaSalle, Inc., 2021. Tous droits réservés. Les renseignements contenus aux présentes proviennent de sources que nous jugeons fiables. Toutefois, nous ne faisons aucune déclaration ni ne donnons aucune garantie quant à l'exactitude desdits renseignements. Jones Lang LaSalle Services Immobiliers, Inc. Agence immobilière