

À louer | For Lease

CBRE

1225, rue De Condé

Montréal (Québec)

± 8 290 pi² | sq. ft.



Idéal pour la préparation de nourriture et les activités de fabrication légères

Ideal for food preparation and light manufacturing operations



2 congélateurs | freezers
3 réfrigérateurs | fridges



Hauteur libre de 18'
Clear Height of 18'



À quelques minutes du centre-ville de Montréal
Minutes away from Downtown Montreal



Drains au sol
Floor Drains

1225, rue De Condé
Montréal (Québec)

DESCRIPTION DE LA PROPRIÉTÉ / PROPERTY DETAILS

Superficie disponible (pi²) | Available Area (sq. ft.) ± 8 290

Entrepôt | Warehouse ± 90 %

Bureaux | Office ± 10 %

Hauteur libre (pi) | Clear Height (ft.) 18

Quais de chargement | Truck-Level Doors 2 (8'x8' chaque | each)

Gicleurs | Sprinklers Oui | Yes

Électricité | Electricity 225 A

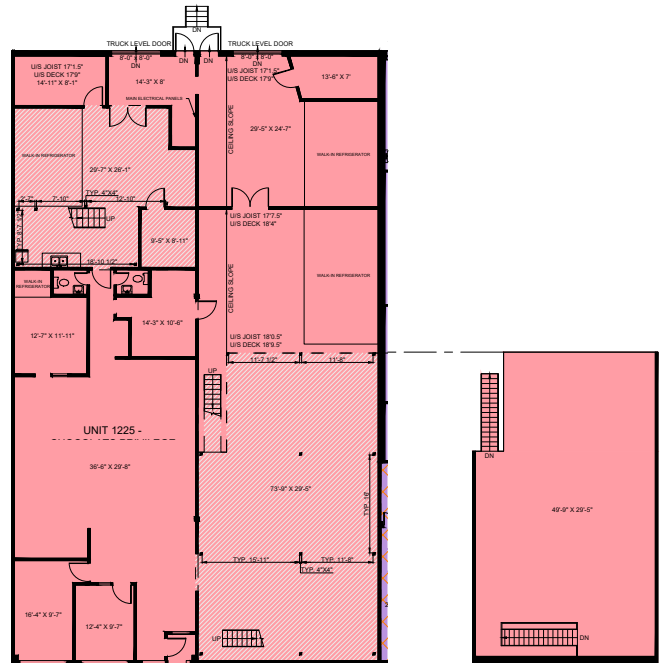
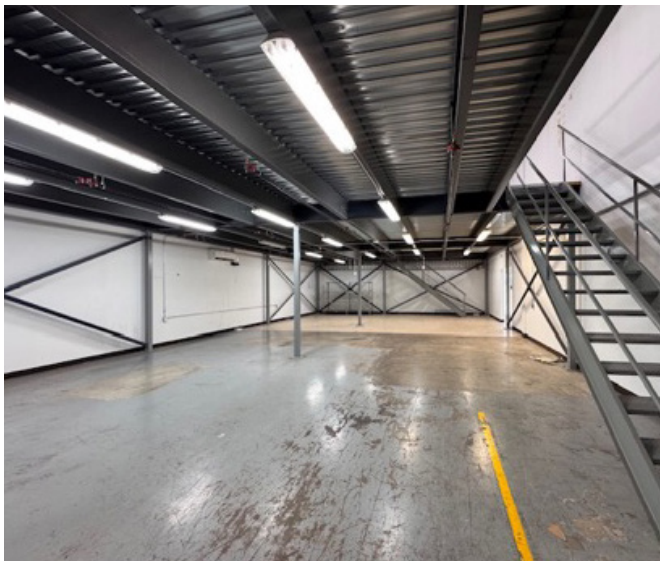
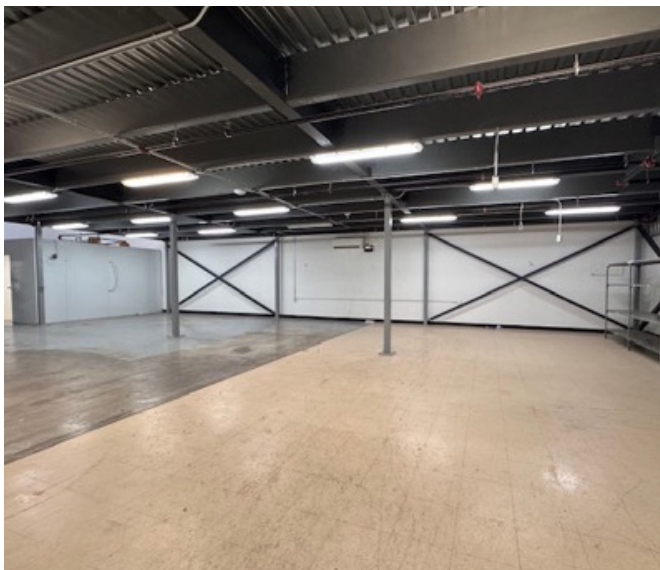


INFORMATION FINANCIÈRE / FINANCIAL INFORMATION

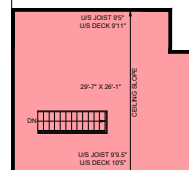
Loyer net demandé (pi²) | Asking Net Rent (sq. ft.) Contactez-nous / Contact us

Frais d'exploitation (pi²) | Operating Expenses (sq. ft.) 6,49 \$

Disponibilité | Availability 30 jours / 30 days

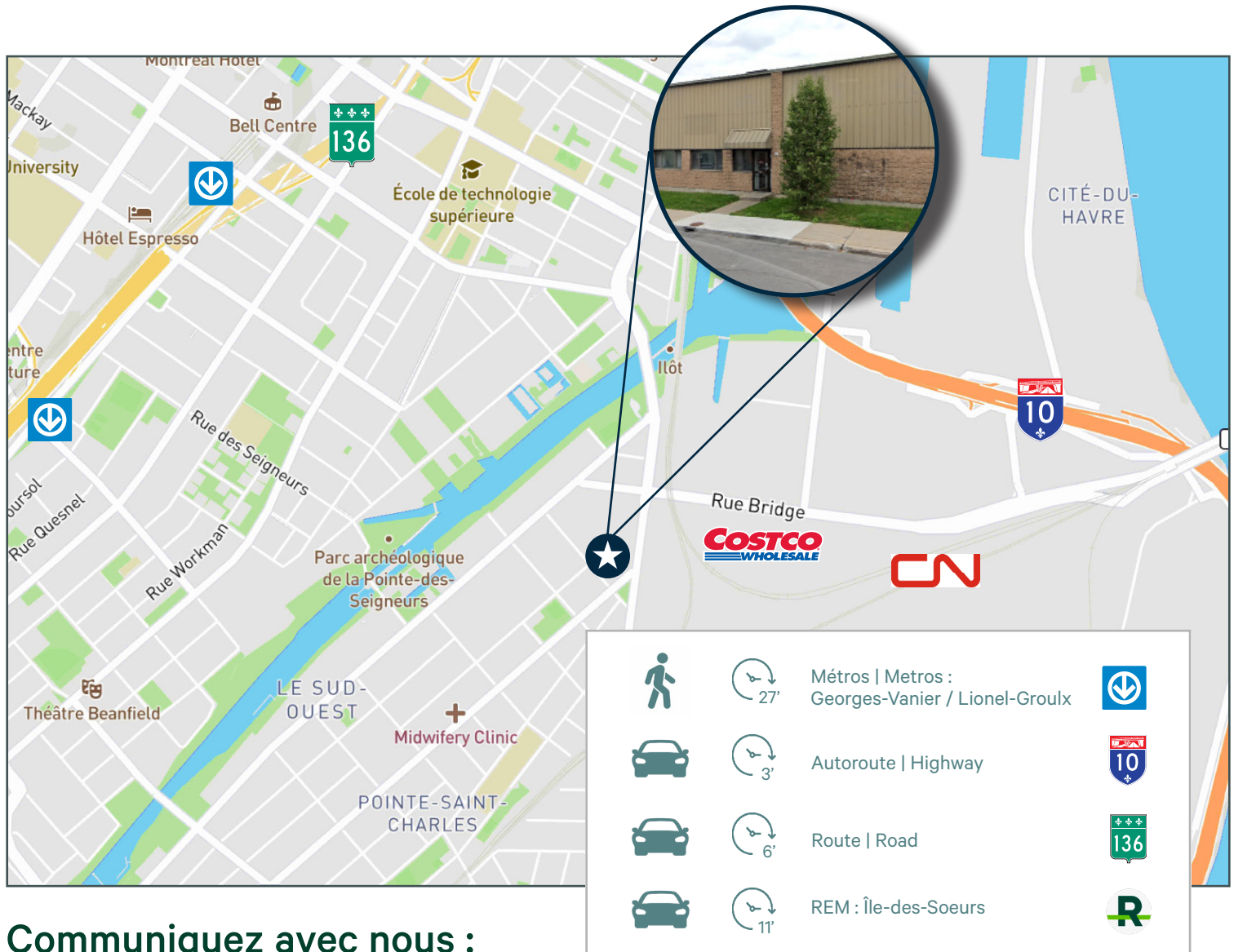


Unité | Unit 1225 - Mezzanine E



Local | Unit 1225 - Mezzanine D
Superficie | Area - 789 pi² | sq. ft.





Communiquiez avec nous : Contact us:

Ryan Cymet*

Vice-chairman | Vice Chairman
Courtier immobilier
Real Estate Broker
+1 514 737 2403
ryan.cymet@cbre.com

Jean-Philippe Daunais**

Vice-chairman | Vice Chairman
Courtier immobilier agréé
Chartered Real Estate Broker
+1 514 737 4798
jp.daunais@cbre.com

Isabeau Des Rosiers

Associée principale
Senior Associate
Courtier immobilier commercial
Commercial Real Estate Broker
+1 514 375 0823
isabeau.desrosiers@cbre.com

*Courtier immobilier agissant au sein de la société par actions Services immobiliers Ryan Cymet inc.

**Courtier immobilier agréé agissant au sein de la société par actions Services immobiliers Jean-Philippe Daunais inc.

CBRE Limitée, agence immobilière
1250, boulevard René-Lévesque Ouest, bureau 2800, Montréal (Québec) H3B 4W8 cbre.ca

Cet avis de non-responsabilité est applicable à CBRE Limitée, agence immobilière, et à toutes les autres divisions de la Société; incluant tous les employés et entrepreneurs indépendants (« CBRE »). Les renseignements contenus dans ce document, incluant de manière non exhaustive les projections, les images, les opinions, les hypothèses et les estimations (les « Renseignements ») n'ont pas été vérifiés par CBRE, et CBRE n'indique pas, ne justifie pas et ne garantit pas la pertinence, l'exactitude et l'exhaustivité des Renseignements. CBRE n'accepte pas et n'assume pas de responsabilité ou d'engagement, direct ou indirect, quant aux Renseignements ou aux références que le destinataire y fera. Le destinataire des Renseignements doit prendre les mesures qu'il estime nécessaires pour vérifier les Renseignements avant de les utiliser à titre de référence. Les Renseignements peuvent changer et toutes les propriétés décrites par les Renseignements peuvent être retirées du marché à tout moment, sans préavis et sans créer d'obligation de la part de CBRE vis-à-vis du destinataire. CBRE et le logo de CBRE sont les marques de service de CBRE Limitée et/ou ses affiliés ou sociétés apparentées dans d'autres pays. Toutes les autres marques représentées dans ce document appartiennent à leurs propriétaires respectifs. Tous droits réservés. Sources : Service de cartographie canadien canadamapping@cbre.com; DMTI Spatial, Environics Analytics, Microsoft Bing, Google Earth.