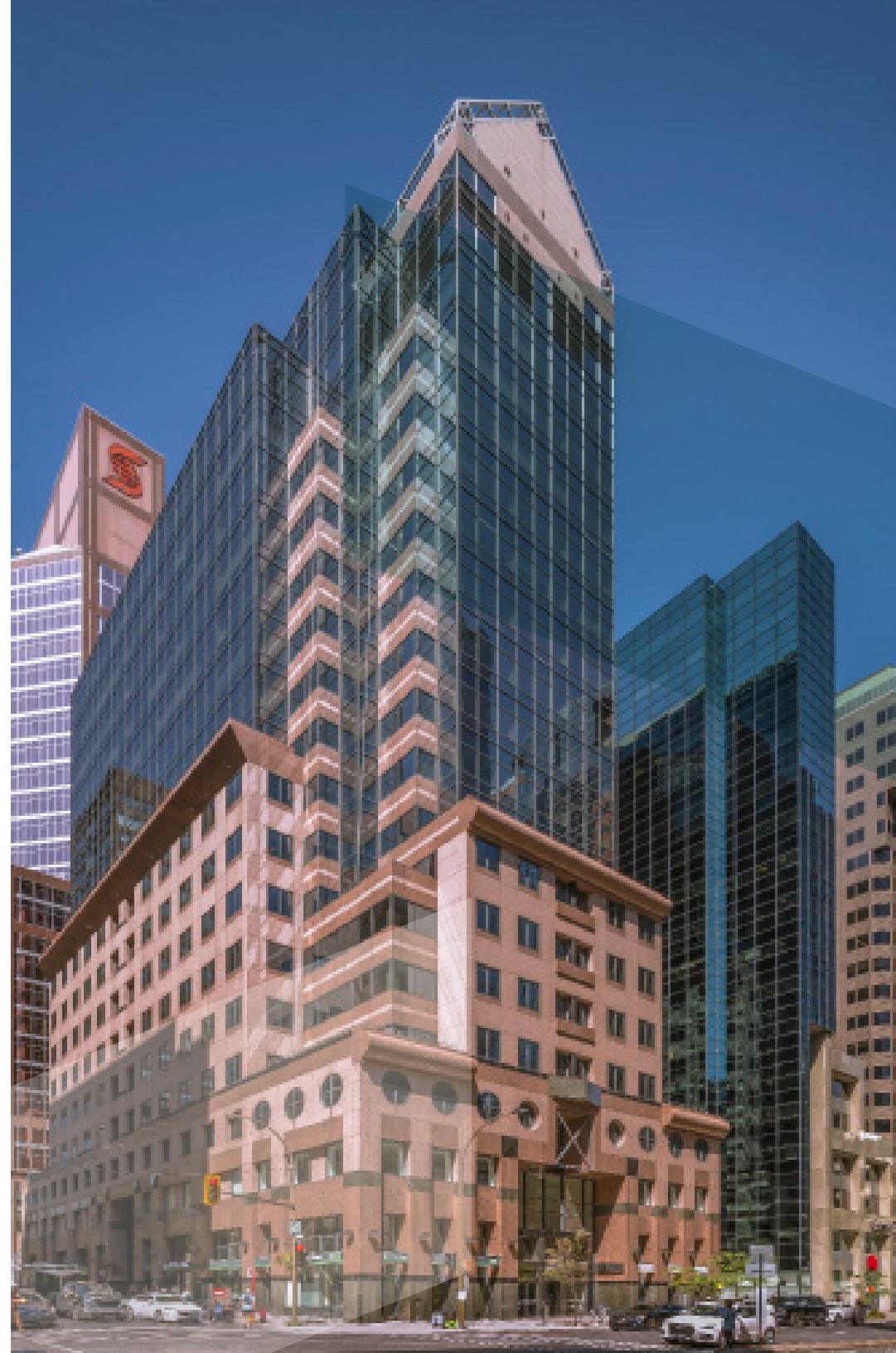




**BGO**  
immobilier

**999  
DE MAISONNEUVE**



# 999 DE MAISONNEUVE

- 18 étages
- Construit en 1990
- Superficie locative de 230 942 pi.ca.
- Certification BOMA BEST Argent
- Sécurité 24 h/24, 7 jours/7
- Stationnement intérieur
- Aire de stationnement sécurisée pour vélos
- Centre de conférences
- Gym privé
- Près des stations de métro Peel, McGill et de la gare REM du centre-ville
- Connecté au réseau souterrain
- Près du Square Dorchester
- À 900 mètres d'un accès aux sentiers du Mont-Royal
- À quelques pas de multiples services, restaurants et boutiques





BGO  
immobilier

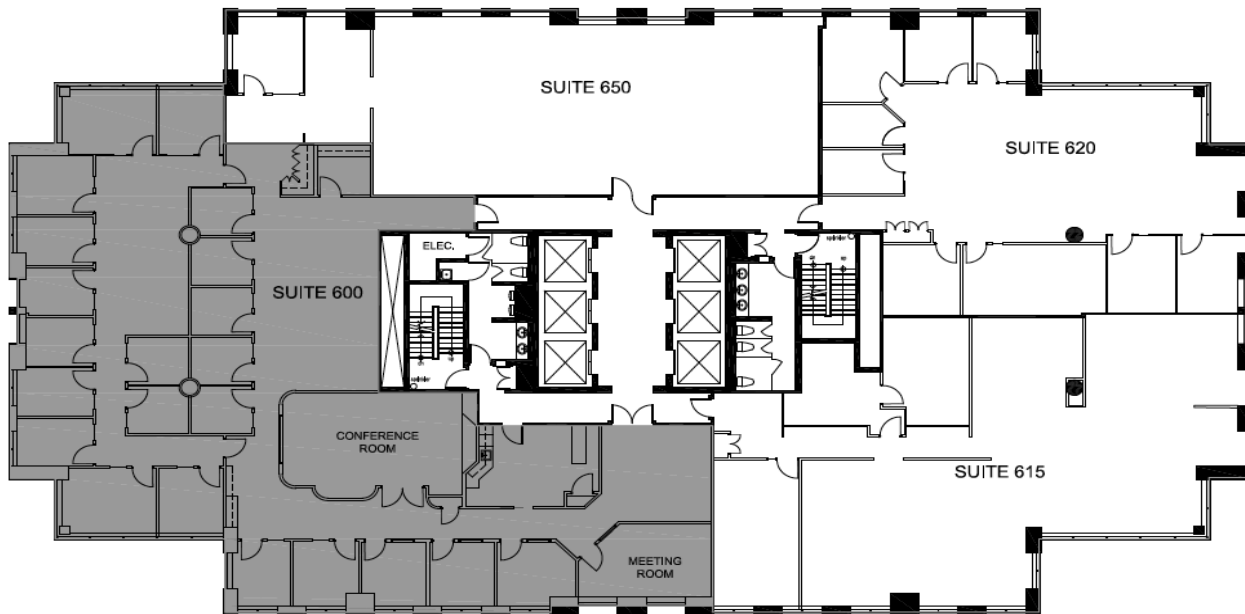


# BUREAU 600

## 6 192

PI.CA.

Découvrez les aménagements diversifiés du bureau 600, comprenant plusieurs bureaux fermés et des salles de réunion. Profitez de cette occasion pour créer un espace sur mesure qui correspond parfaitement à vos besoins!



### LOYER ADDITIONNEL 2024

Total	29,20 \$
Taxe foncière	10,44 \$
Électricité	1,31 \$
Frais d'opérations	17,45 \$

### STATIONNEMENT :

Non-réservé 280 \$/mois+tx

### DOMINIQUE SAUCIER

Vice-Président, location

+ 1 514 686-9497

dominique.saucier@bgo.com

[Voir en ligne](#)

[Visite virtuelle](#)