

---

**204** boulevard de Montarville,  
Boucherville, QC



*Bureaux lumineux et spacieux*  
au coeur de Boucherville

UNITÉS DE 465 - 6 597 pi. ca. | À LOUER

**BTB**

---

# Faits saillants



## ESPACES DE BUREAUX LUMINEUX

Des espaces de bureaux lumineux et aménagés qui peuvent être rénovés et adaptés aux besoins de votre entreprise.



## EMPLACEMENT DE CHOIX

Facilement accessible par la route 132 et par le transport en commun (autobus 61 et 81), avec un éventail de services et de commodités situés dans un rayon de 5 minutes.



## CERTIFIÉ BOMA BEST

Cette propriété répond à des normes internationalement reconnues en matière de durabilité, d'efficacité et de performance.



### Unités disponibles

Unité 120*	6 179 pi. ca.
Unité 205	465 pi. ca.
Unité 210	2 400 pi. ca.
Unité 225	3 356 pi. ca.

\*Veuillez noter que cette unité sera disponible en décembre 2026.

### Stationnement

Extérieur - 1/332 pi. ca.  
Gratuit et premier arrivé, premier servi

### Aire d'étage

9 920 pi. ca.

### Construit en

1988

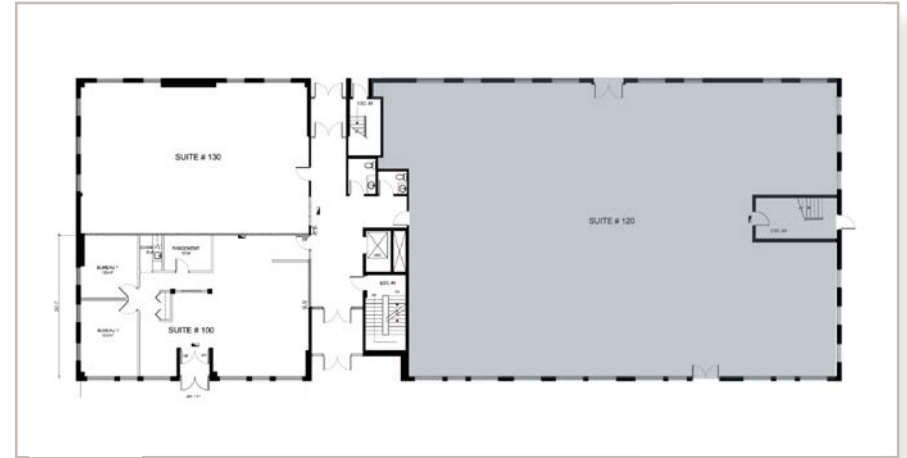
### Zonage

C-203\*

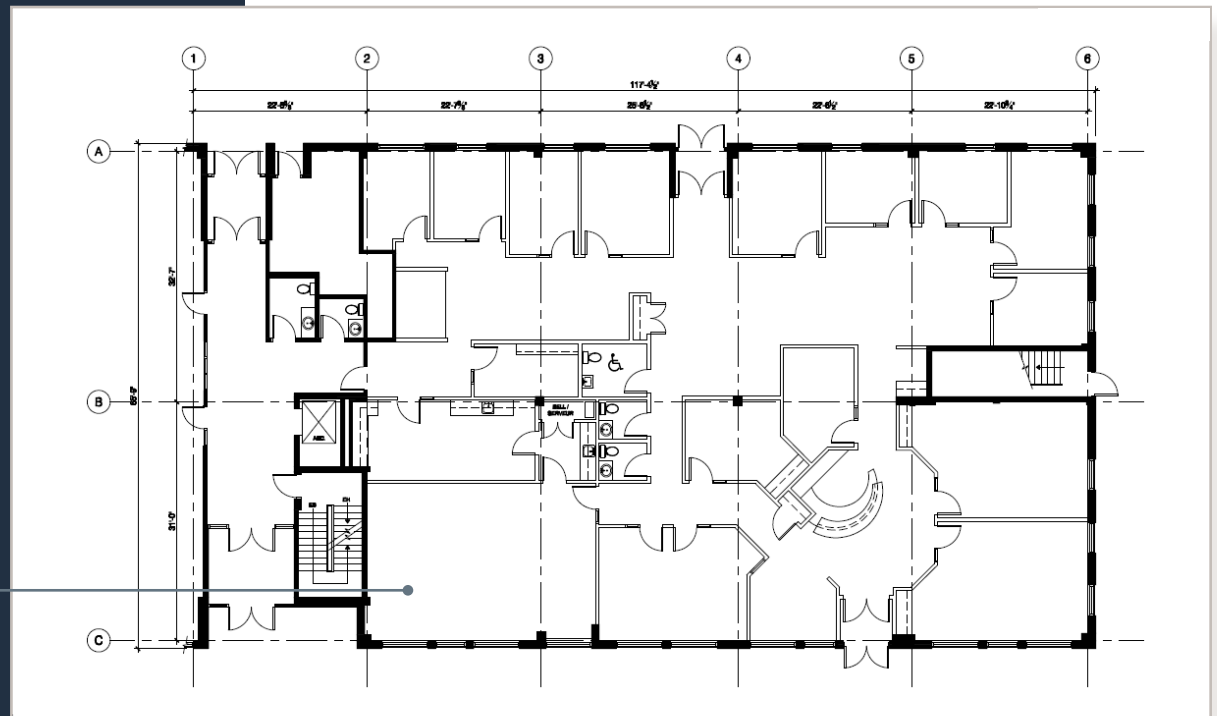
\*Entreprises comprenant: Services de santé, financiers, municipaux, gouvernementaux et services éducatifs supralocaux, services spécialisés, bibliothèque, bureau de poste, garderie, commerce de détail, restaurant.

# UNITÉ 120: 6 179 pi. ca.

*Unité de bureaux spacieuse*  
comprenant plusieurs  
bureaux fermés, des salles  
de conférence et *des salles*  
*de bain privées.*



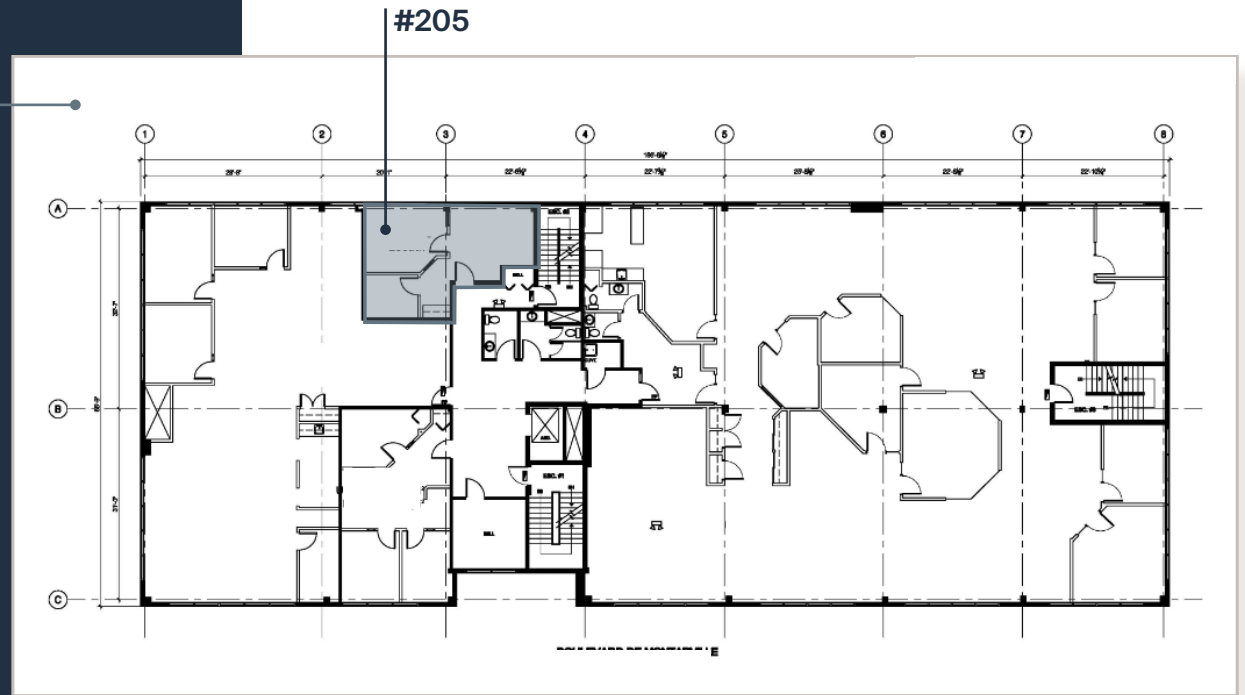
#120



# UNITÉ 205 : 465 pi. ca.

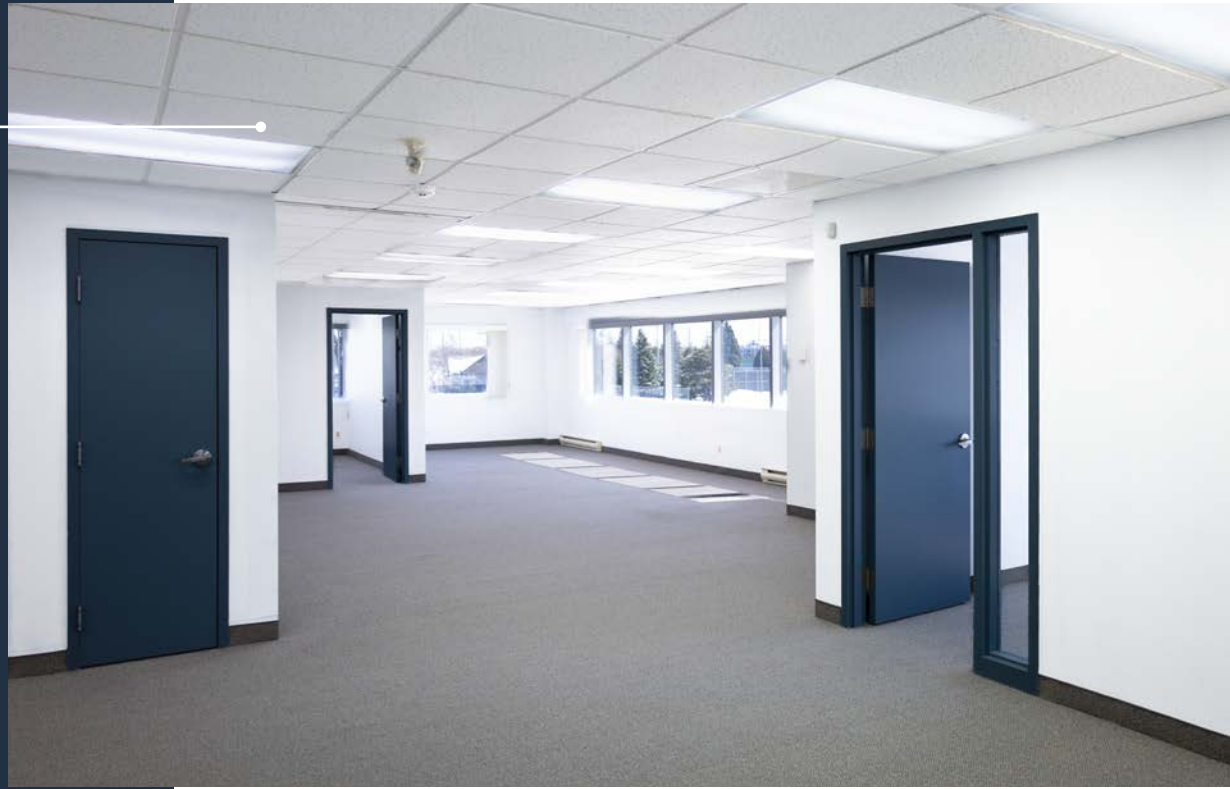
Unité *prête à l'emploi* dotée d'une *lumière naturelle abondante*.

Espace de travail hybride avec un espace ouvert et un bureau fermé.

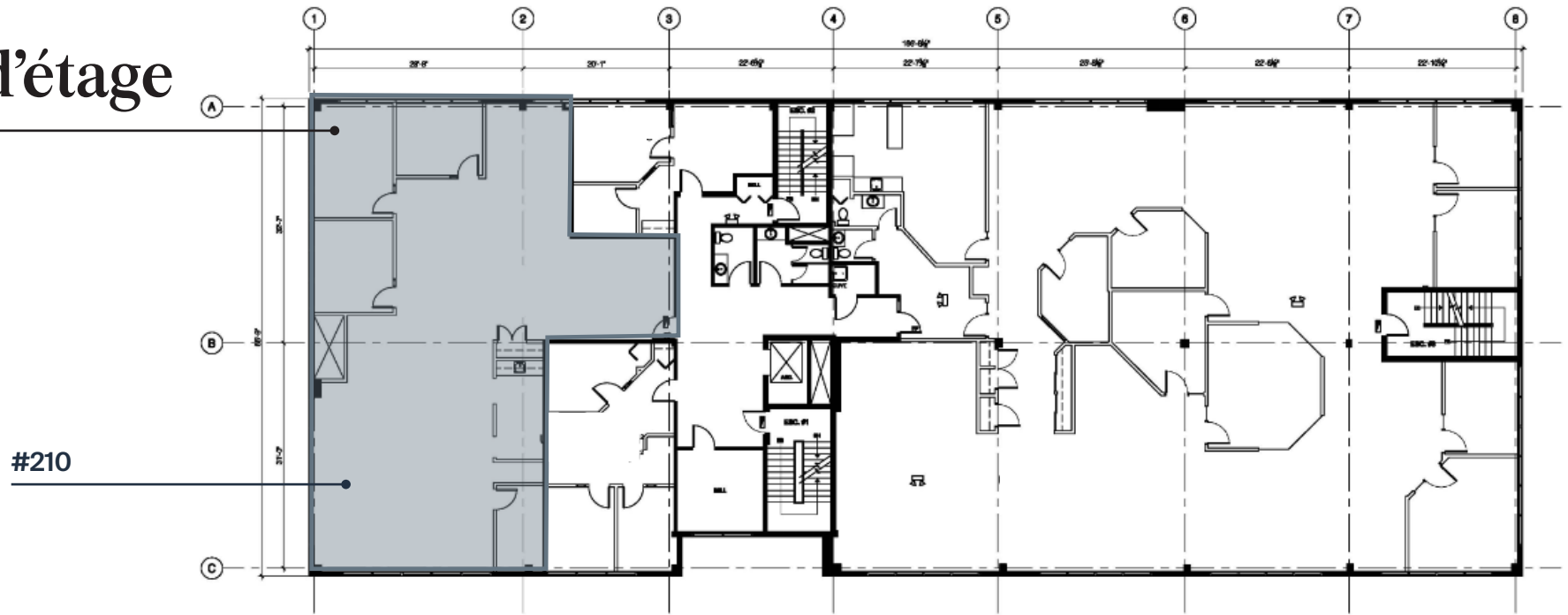


## UNITÉ 210: 2 400 pi. ca.

Unité spacieuse et lumineuse avec amplement d'espace pour des postes de travail ouverts, 4 bureaux fermés et une cuisinette.



# Plan d'étage



Cuisinette



Aire ouverte

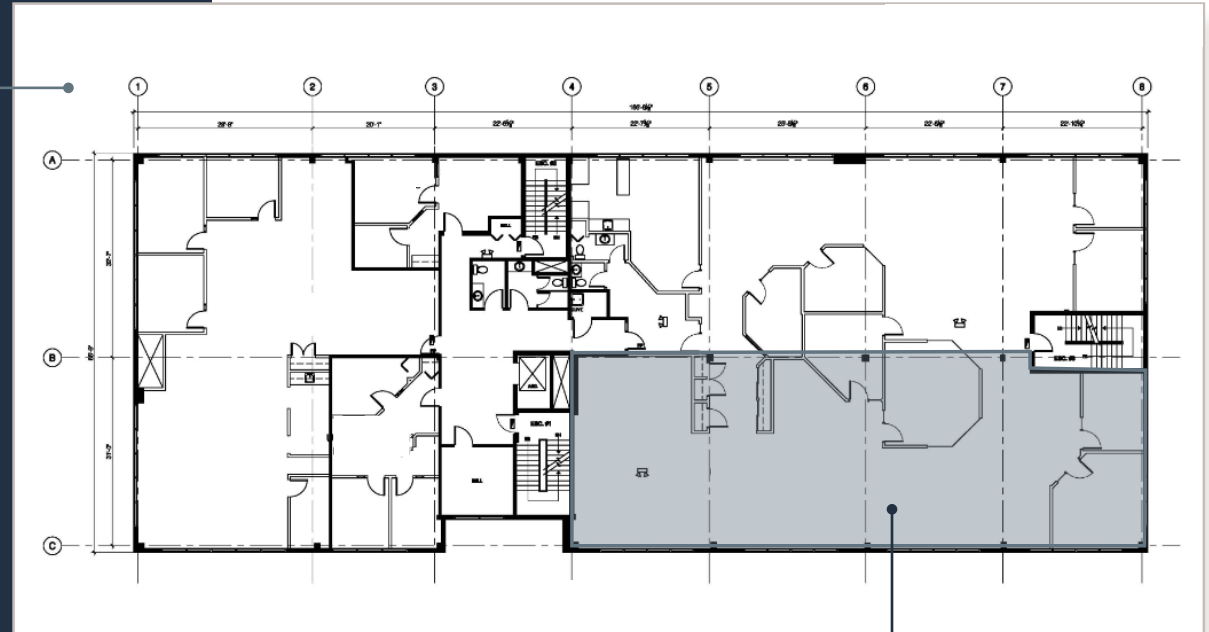


4 bureaux fermés



**UNITÉ 225 : 3 356 pi. ca.**

*Espace de bureaux lumineux et ouvert avec 2 bureaux fermés avec possibilité d'aménagement pour répondre à une variété de besoins.*



#225



# Le 204 de Montarville bénéficie d'un emplacement *stratégique et accessible* au cœur de Boucherville.



**FACILEMENT ACCESSIBLE  
PAR LA ROUTE 132**



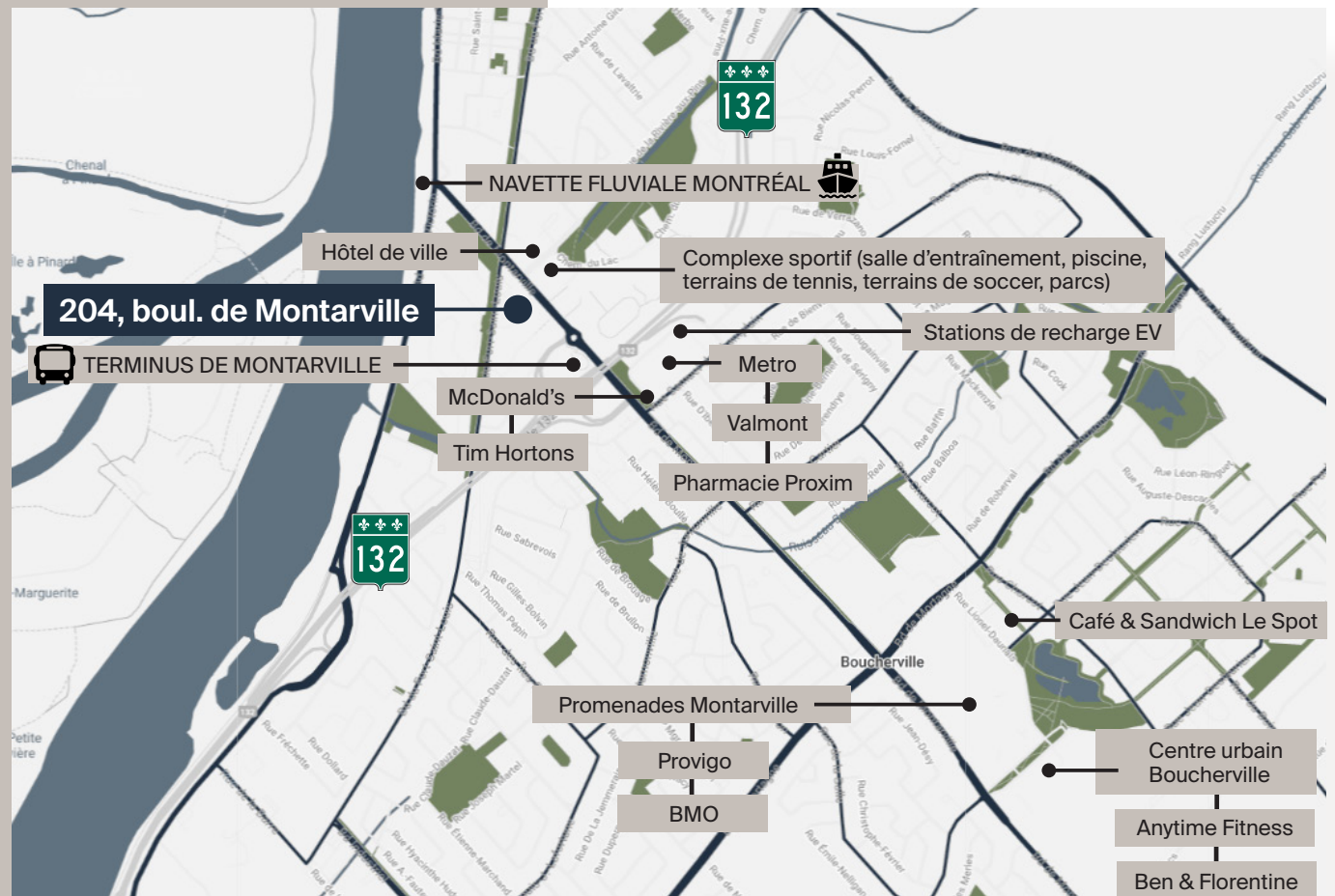
**TRANSPORT EN COMMUN**

Terminus de Montarville  
(à 3 minutes à pied) et arrêts de  
bus 61 & 81 (à 1 minute à pied)



**À PROXIMITÉ DES COMMODITÉS**

À 5 minutes en voiture de plusieurs  
commodités, dont des restaurants, des  
épiceries, des cafés et plus encore.





Laissez-nous  
vous aider à créer  
l'environnement  
*qui correspond  
à votre vision.*

**Alexandre Cowper**

Directeur de Location Sénior, Montréal

514 286-0188, poste 243

[acowper@btbreit.com](mailto:acowper@btbreit.com)

©2026 Fonds de placement immobilier BTB. Tous droits réservés. Les informations contenues dans cette brochure sont fournies à titre informatif seulement et proviennent de sources jugées fiables. Cependant, aucune garantie ou déclaration, expresse ou implicite, n'est faite quant à l'exactitude, l'exhaustivité ou la fiabilité des informations fournies. Les informations contenues dans cette brochure sont fournies selon l'information disponible au moment de la rédaction, et sont assujetties à des changements. Sans limiter la portée de ce qui précède, toutes les informations sont sujettes à des erreurs, omissions, modifications de prix, conditions de location ou retrait sans préavis. L'état de la propriété et ses caractéristiques sont fournis "tels quels" et peuvent être modifiés. Toute projection, opinion ou estimation est fournie à titre d'exemple seulement et est sujette à des incertitudes. Certaines photos utilisées ont été modifiées à l'aide de logiciels informatiques à des fins de présentation.

