

M
TRIMONT

50^e Avenue

Lachine

Terrain industriel à vendre
Industrial land for sale



± 182 298 Pi² | SF

**Emplacement industriel de choix au cœur de Lachine,
offrant un accès rapide aux principaux axes routiers et corridors logistiques.**

**Excellente connectivité aux autoroutes 13, 20 et 520,
assurant une distribution efficace à travers le Grand Montréal.**

**Proximité stratégique de l'aéroport international Montréal–Trudeau et du Port de
Montréal, idéale pour les entreprises nécessitant un accès aérien et maritime.**

**Prime industrial location in the heart of Lachine,
offering quick access to major transportation corridors and logistics routes.**

**Excellent connectivity to Highways 13, 20, and 520,
ensuring efficient distribution across the Greater Montreal area.**

**Proximity to Montréal–Trudeau International Airport and the Port of Montreal,
ideal for companies requiring air and marine freight access.**

Superficie du terrain | Land Area

± 182 298 Pi² | SF

Numéro de lot | Lot Number

1 704 609 - Cadastre du Québec | Cadastre of Quebec



DÉTAILS DE ZONAGE | ZONING DETAILS

**ZONE:
I-500**

Usages autorisés

- 240** – Véhicules
 - 241** – Peinture, débosselage
 - 244** – Station-service, poste d'essence
 - 247** – Véhicules lourds
 - 250** – Commerce de gros

- 270** – Hébergement et restauration
 - 271** – Services hôteliers

- 300** – Industriel
 - 310** – Recherche et développement
 - 320** – Transport et cammionage
 - 330** – Industrie légère
 - 350** – Entrepreneur général, pépinière

Authorized uses

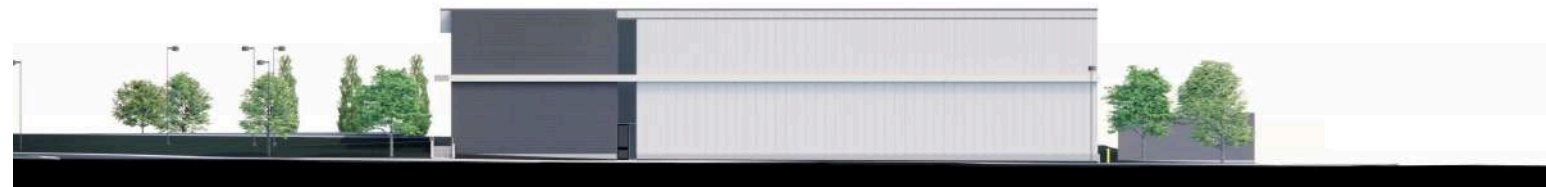
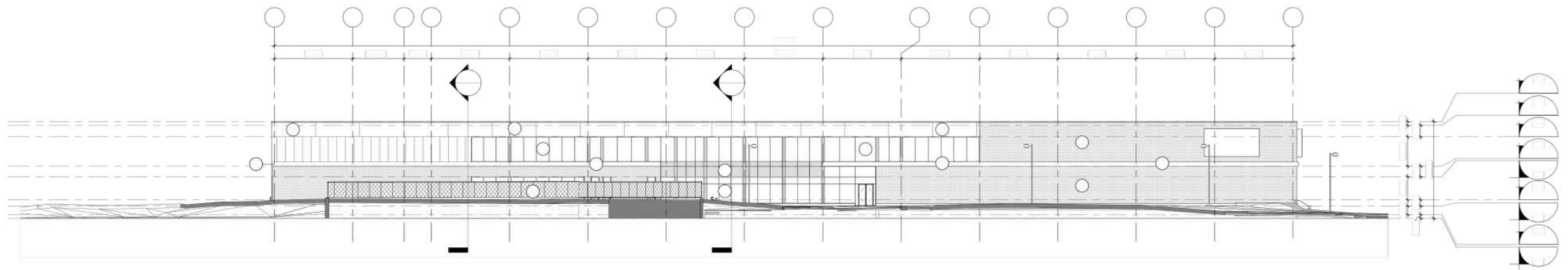
- 240** – Vehicles
 - 241** – Painting and body shop
 - 244** – Service stations / gas stations
 - 247** – Heavy vehicles
 - 250** – Wholesale and distribution

- 270** – Hébergement et restauration
 - 271** – Hotel services

- 300** – Industrial
 - 310** – Research and development
 - 320** – Transportation and trucking
 - 330** – Light industry
 - 350** – General contractor, nursery

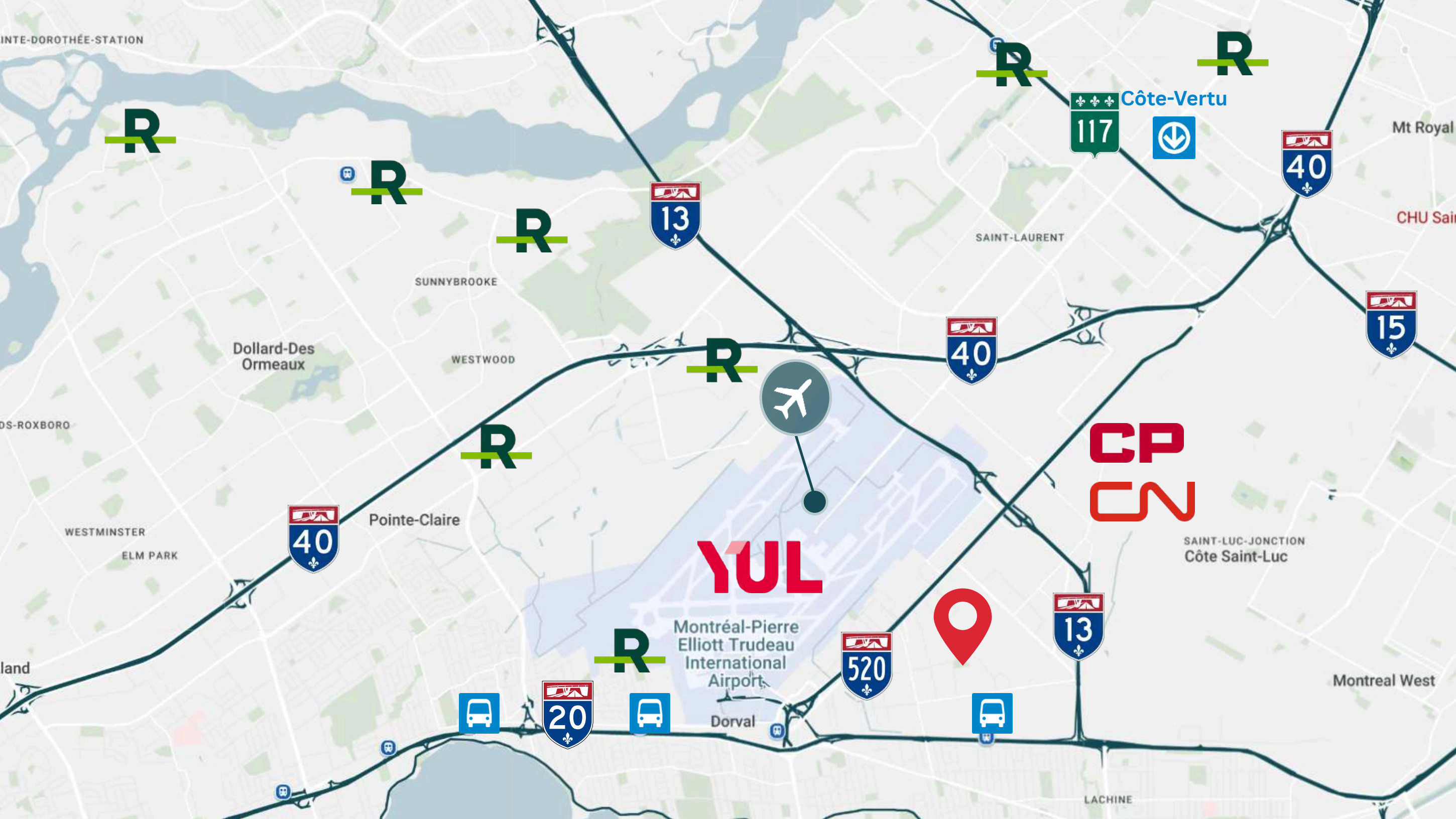
PLANS DE CONSTRUCTION APPROUVÉS | APPROVED CONSTRUCTION PLANS

PLANS D'ÉLÉVATION | ELEVATION PLANS



PLANS DE CONSTRUCTION APPROUVÉS | APPROVED CONSTRUCTION PLANS
RENDU | RENDERING





R

R

R



R

R



R



R

CP
CN



Pointe-Claire

YUL

Montréal-Pierre Elliott Trudeau International Airport



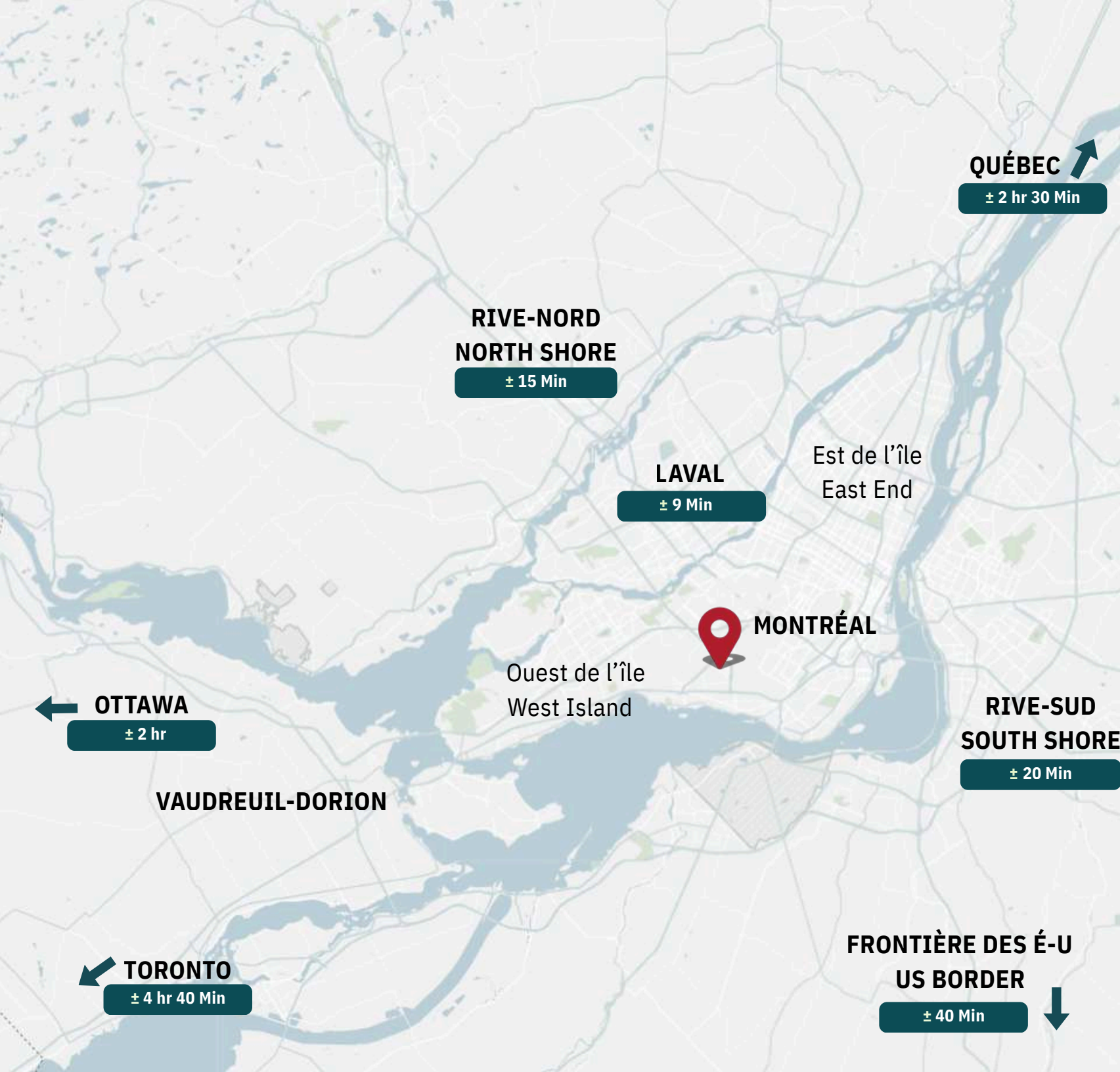
R



Dorval

Montreal West

LACHINE



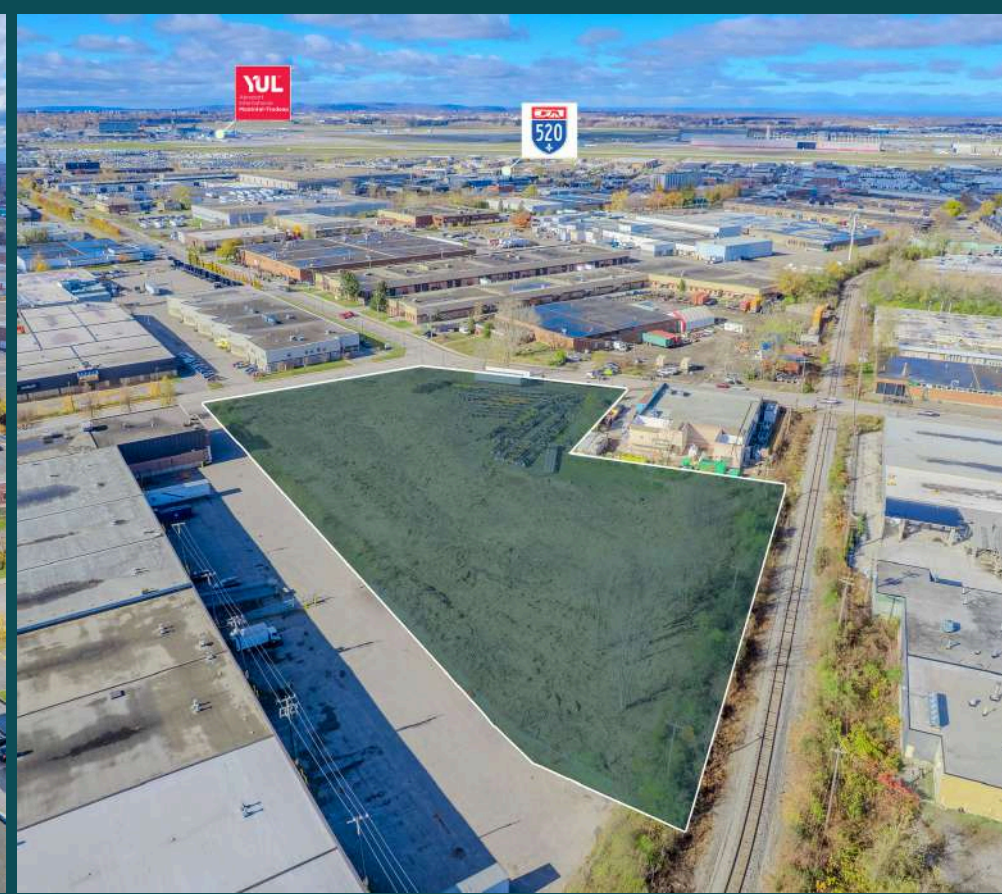
Temps de conduite Driving Times

| | |
|---|----------|
| Aéroport International Montréal-Trudeau Montreal-Trudeau International Airport | ± 5 Min |
| Dorval VIA Rail / Exo Station de Train Train Station | ± 5 Min |
| Royalmount | ± 5 Min |
| Port de Montréal / Port of Montreal | ± 10 Min |
| Sation de Métro Côte-Vertu Côte-Vertu Metro Station | ± 10 Min |



Horaires d'autobus Bus Times

| | |
|-------|--------------------------------|
| # 202 | Toutes les / Every ± 17-30 Min |
| # 175 | Toutes les / Every ± 17-35 Min |



CONTACT



Agence Immobilière
4480 Chemin de la Côte-de-Liesse, suite
290, Mont-Royal (Montréal), QC, H4N 2R1

514.736.0511

*Agent immobilier agissant avec la société commerciale
Dimitri Mouhteros Inc.

**Agent immobilier agissant avec la société commerciale
Germando Mazzotta Inc.

AVIS: Les informations fournies sont basées sur des sources considérées fiables, sans garantie d'exactitude. Aucune responsabilité et / ou garantie n'est assumée par le courtier. Ce document est uniquement destiné à des fins d'information et est soumis à des erreurs, modifications et omissions. L'acheteur / locataire est encouragé à faire un vérification diligente avant de conclure un contrat d'acquisition ou de location. Il ne s'agit pas d'une offre ou d'une promesse de vente / location pouvant lier le vendeur / bailleur à l'acheteur / locataire, mais plutôt une invitation à soumettre de telles offres ou promesses. Toute vente est effectuée sans garantie légale.

Dimitri (Jimmy) Mouhteros *

Partenaire | Partner

Courtier immobilier commercial | [Commercial Real Estate Broker](#)

✉ jmouhteros@trimontcanada.com

Peter Mouhteros

Partenaire | Partner

Courtier immobilier agréé, DA | [Certified Real Estate Broker, A.E.O](#)

✉ pmouhteros@trimontcanada.com

Germando Mazzotta **

Partenaire | Partner

Courtier immobilier commercial | [Commercial Real Estate Broker](#)

✉ gmazzotta@trimontcanada.com

Owen Paek

Vice-Président Associé | [Associate Vice President](#)

Courtier immobilier commercial | [Commercial Real Estate Broker](#)

✉ opaek@trimontcanada.com

Robert Kohos

Associé | [Associate](#)

Courtier immobilier commercial | [Commercial Real Estate Broker](#)

✉ rkohos@trimontcanada.com

Giordano Bucciarelli

Associé | [Associate](#)

Courtier immobilier commercial | [Commercial Real Estate Broker](#)

✉ gbucciarelli@trimontcanada.com