

À louer | For Lease

CBRE

807, rue Marshall

Laval

Propriété industrielle | Industrial Property

Jusqu'à | Up to $\pm 38\,689$ pi² | sq. ft.

Terrain industriel | Industrial Land

Jusqu'à | Up to $\pm 59\,101$ pi² | sq. ft.



Détails de la propriété

Property Details

Espace disponible | Available Area

Superficie intérieure disponible (pi²) ± 38 689

Available Space (sq. ft.)

Superficie entrepôt (pi²) ± 28 866
Warehouse Area (sq. ft.)

Superficie des bureaux (pi²) ± 9 823
Office Area (sq. ft.)

Terrain disponible (pi²) ± 59 101

Available Land (sq. ft.)

Détails financiers | Financial Details

Loyer net (le pi²) Contactez-nous
Net Rent (per sq. ft.) Contact us

Frais d'exploitation (le pi²) 5,17 \$
Operating Expenses (per sq. ft.)

Disponibilité Immédiate
Availability Immediate

Propriété | Property

Superficie du terrain (pi²) ± 354 520
Land Area (sq. ft.)

Superficie totale du bâtiment (pi²) ± 90 401
Total Building Area (sq. ft.)

Année de construction 1963
Year of Construction

Numéro de lot 6 379 324
Lot Number

Zonage Z1.1-5017
Zoning

Hauteur libre 21'10"
Clear Height

Portes au sol 2
Drive-in Doors

Capacité électrique 1600 A
Power Capacity

Gicleurs Oui | Yes
Sprinklers

Disponible dès maintenant
Available Immediately

Atouts de la propriété

Property Highlights



Haute capacité électrique
High power capacity



Accès possible au chemin de fer (sujet à la location du terrain excédentaire)
Possibility of access to rails (subject to leasing the excess land)



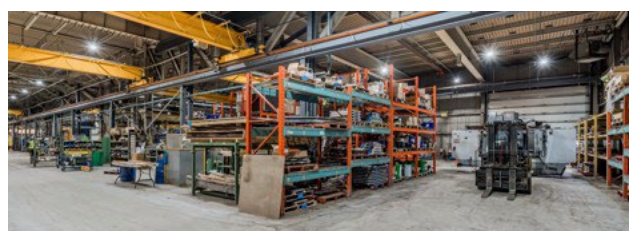
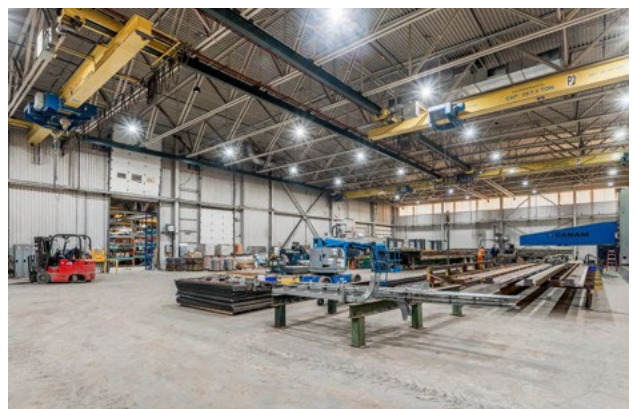
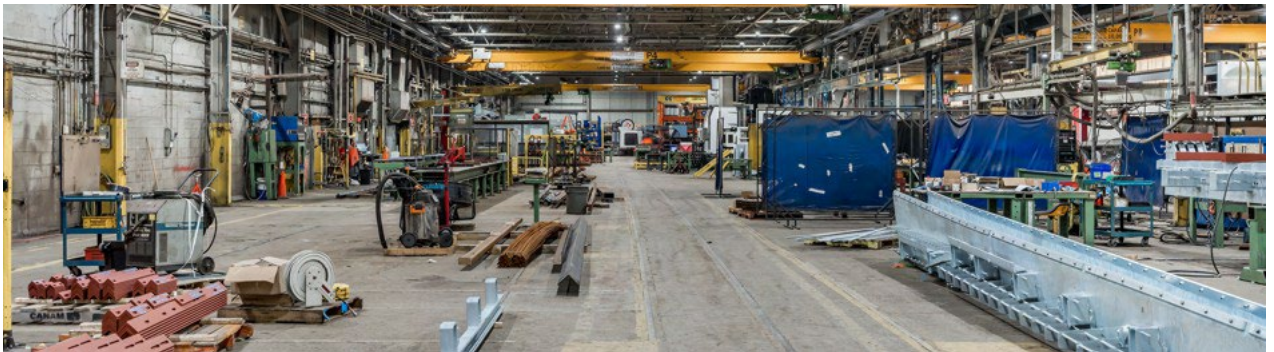
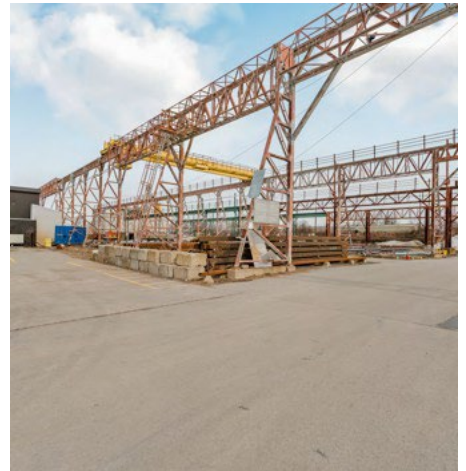
Entreposage extérieur permis - terrain divisible (sujet à des frais supplémentaires)
Outside storage permitted - divisible land (subject to additional fees)



Ponts roulants intérieurs et extérieurs
Indoor & outdoor overhead cranes

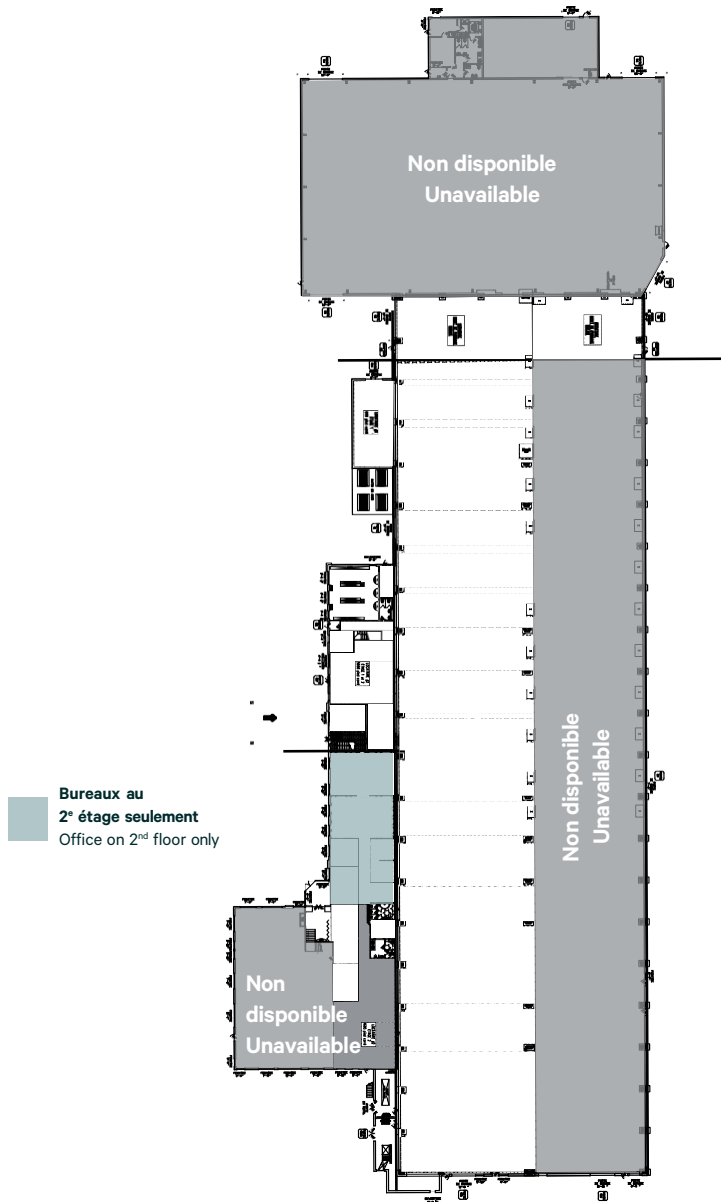
Photos du bâtiment

Building Photos



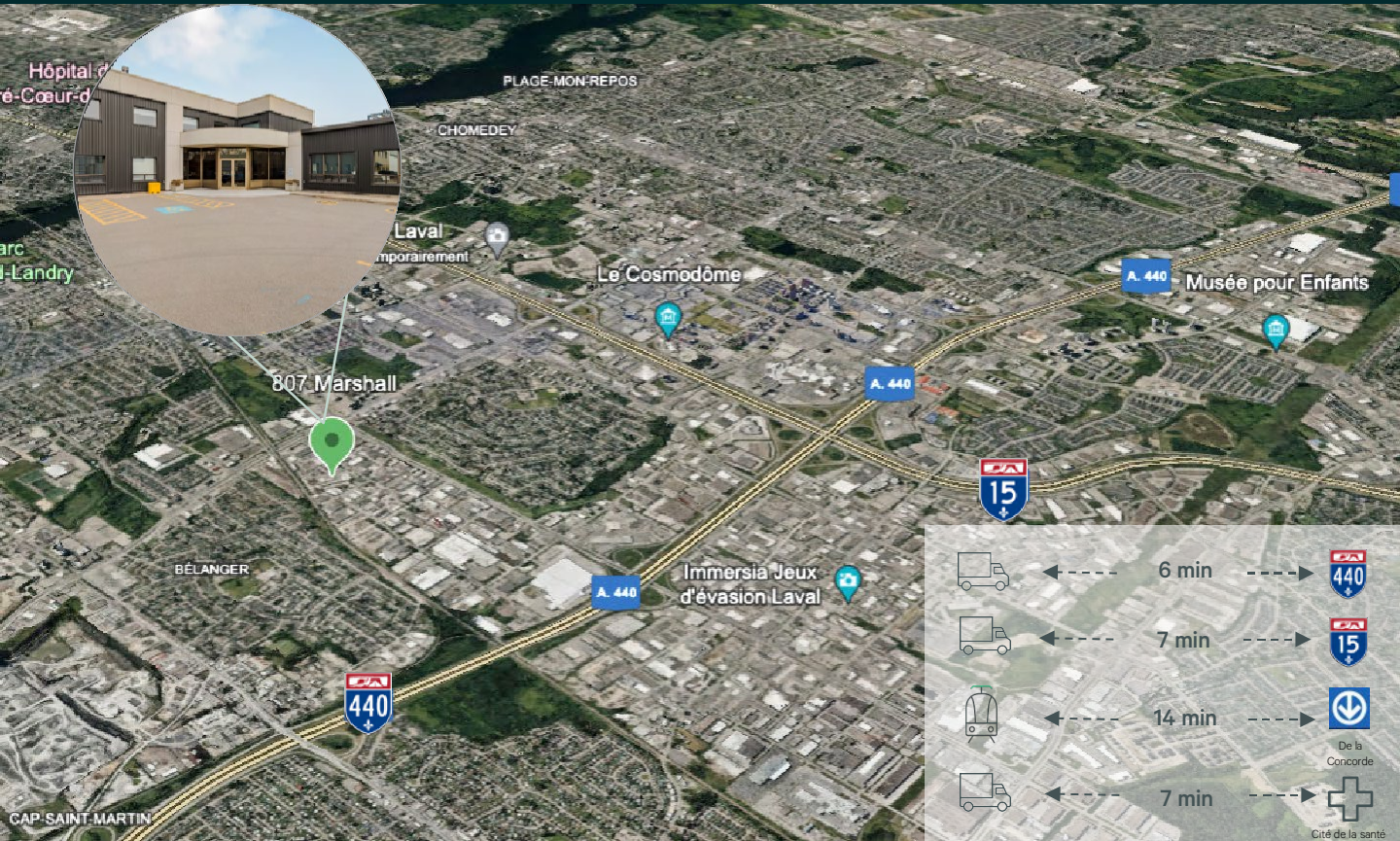
Plan du bâtiment

Building Plan



Expertise locale, envergure mondiale.

Local expertise, global reach.



Équipe industrielle | Industrial Team

Communiquez avec nous | Contact Us

James Cacchione*

Premier vice-président
Senior Vice President

Courtier immobilier

Real Estate Broker

+1 514 241 2788

james.cacchione@cbre.com

Geoffrey Hughes

Vice-président
Vice President

Courtier immobilier commercial

Commercial Real Estate Broker

+1 514 244 7747

geoff.hughes@cbre.com

Jean-Philippe Daunais**

Vice-chairman
Vice Chairman

Courtier immobilier agréé

Chartered Real Estate Broker

+1 514 737 4798

jp.daunais@cbre.com

Ryan Cymet***

Vice-chairman
Vice Chairman

Courtier immobilier

Real Estate Broker

+1 514 737 2403

ryan.cymet@cbre.com

*Courtier immobilier agissant au sein de la société par actions Courtage Immobilier James Cacchione Immobilier Inc.

**Courtier immobilier agréé agissant au sein de la société par actions Services immobiliers Jean-Philippe Daunais inc.

***Courtier immobilier agissant au sein de la société par actions Services immobiliers Ryan Cymet inc.

CBRE limitée, agence immobilière, 1250, boulevard René-Lévesque Ouest, bureau 2800, Montréal (Québec) H3B 4W8 | cbre.ca

Cet avis de non-responsabilité est applicable à CBRE Limitée, agence immobilière, et à toutes les autres divisions de la Société; incluant tous les employés et entrepreneurs indépendants (« CBRE »). Les renseignements contenus dans ce document, incluant de manière non exhaustive les projections, les images, les opinions, les hypothèses et les estimations (les « Renseignements ») n'ont pas été vérifiés par CBRE, et CBRE n'indique pas, ne justifie pas et ne garantit pas la pertinence, l'exactitude et l'exhaustivité des Renseignements. CBRE n'accepte pas et n'assume pas de responsabilité ou d'engagement, direct ou indirect, quant aux Renseignements ou aux références que le destinataire y fera. Le destinataire des Renseignements doit prendre les mesures qu'il estime nécessaires pour vérifier les Renseignements avant de les utiliser à titre de référence. Les Renseignements peuvent changer et toutes les propriétés décrites par les Renseignements peuvent être retirées du marché à tout moment, sans préavis et sans créer d'obligation de la part de CBRE vis-à-vis du destinataire. CBRE et le logo de CBRE sont les marques de service de CBRE Limitée et/ou ses affiliés ou sociétés apparentées dans d'autres pays. Toutes les autres marques représentées dans ce document appartiennent à leurs propriétaires respectifs. Tous droits réservés. Sources : Service de cartographie canadien canadamapping@cbre.com; DMTI Spatial, Environics Analytics, Microsoft Bing, Google Earth.

CBRE