

Espace industriel avec cour clôturée

Industrial space with fenced yard

savills

À LOUER | FOR LEASE 2720, rue Léger, LaSalle, Qc

Loyer net 10,00\$ par pied carré | \$10.00 net rent per square foot



± 10 000 à ± 30 000 PI2 | SF

± 70 000 PI2 | SF

Cour extérieure sécurisée inclus | Secured exterior yard included

DÉTAILS DE LA PROPRIÉTÉ | PROPERTY DETAILS

Superficie disponible totale
Total available area ± 10 000 - ± 30 000 pi² | sf

Superficie entrepôt
Industrial area ± 28 500 pi² | sf

Superficie bureau
Office area ± 1 500 pi² | sf

Espace extérieur clôturé
Exterior fenced area ± 70 000 pi² | sf

Hauteur libre
Clear height 17.5'

Portes d'expédition
Shipping doors 8 quais de chargement / Truck-level
1 porte au sol / Drive-in

Zonage
Zoning Industriel | Industrial

Distance entre colonnes
Column spacing 48' x 40'

Éclairage
Lighting LED

Stationnement
Parking Vaste | Ample

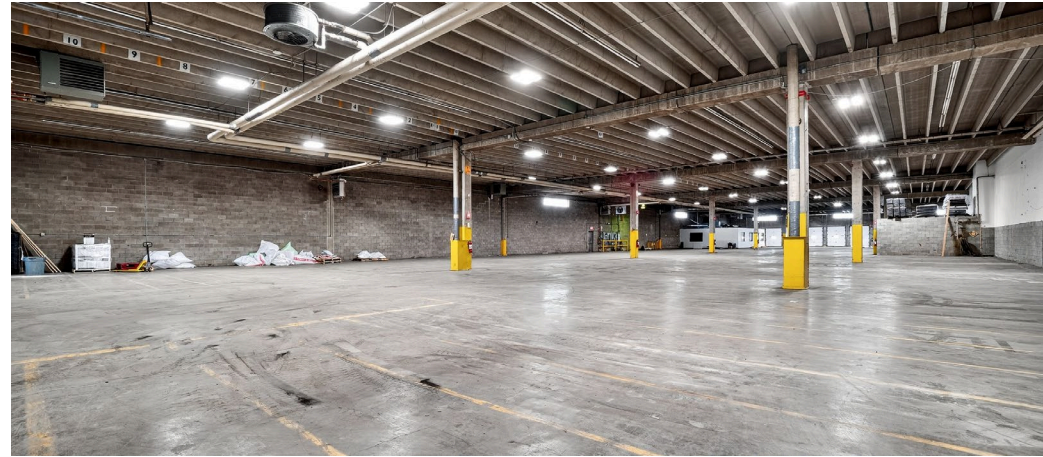
Disponibilité
Availability Immédiate / Immediate

INFORMATIONS FINANCIÈRE | FINANCIAL INFORMATION

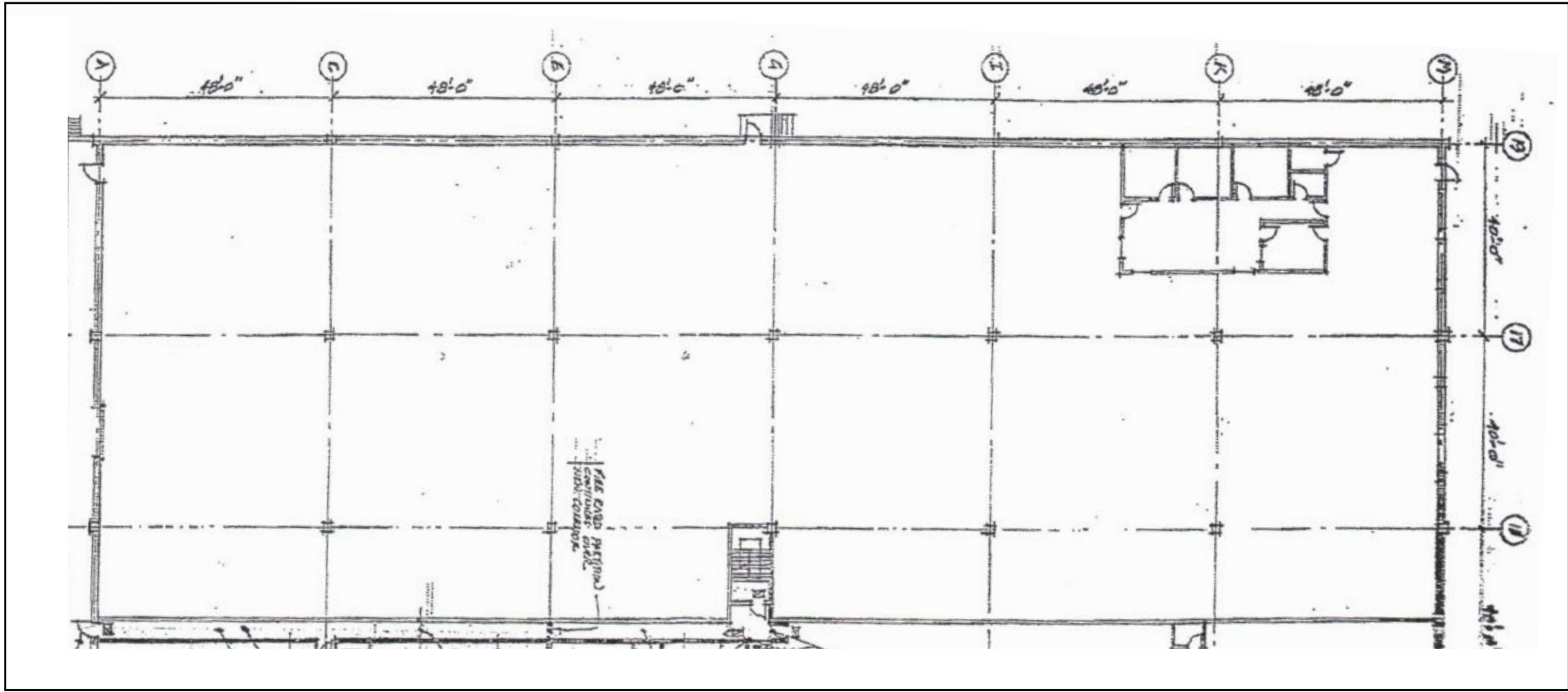
Loyer net
Net rent 10,00 \$ / pi² | sf

Loyer additionnel
Additional rent 4,50 \$ / pi² | sf

Électricité
Electricity Au compteur | Metered



PLAN D'ÉTAGE | FLOOR PLAN

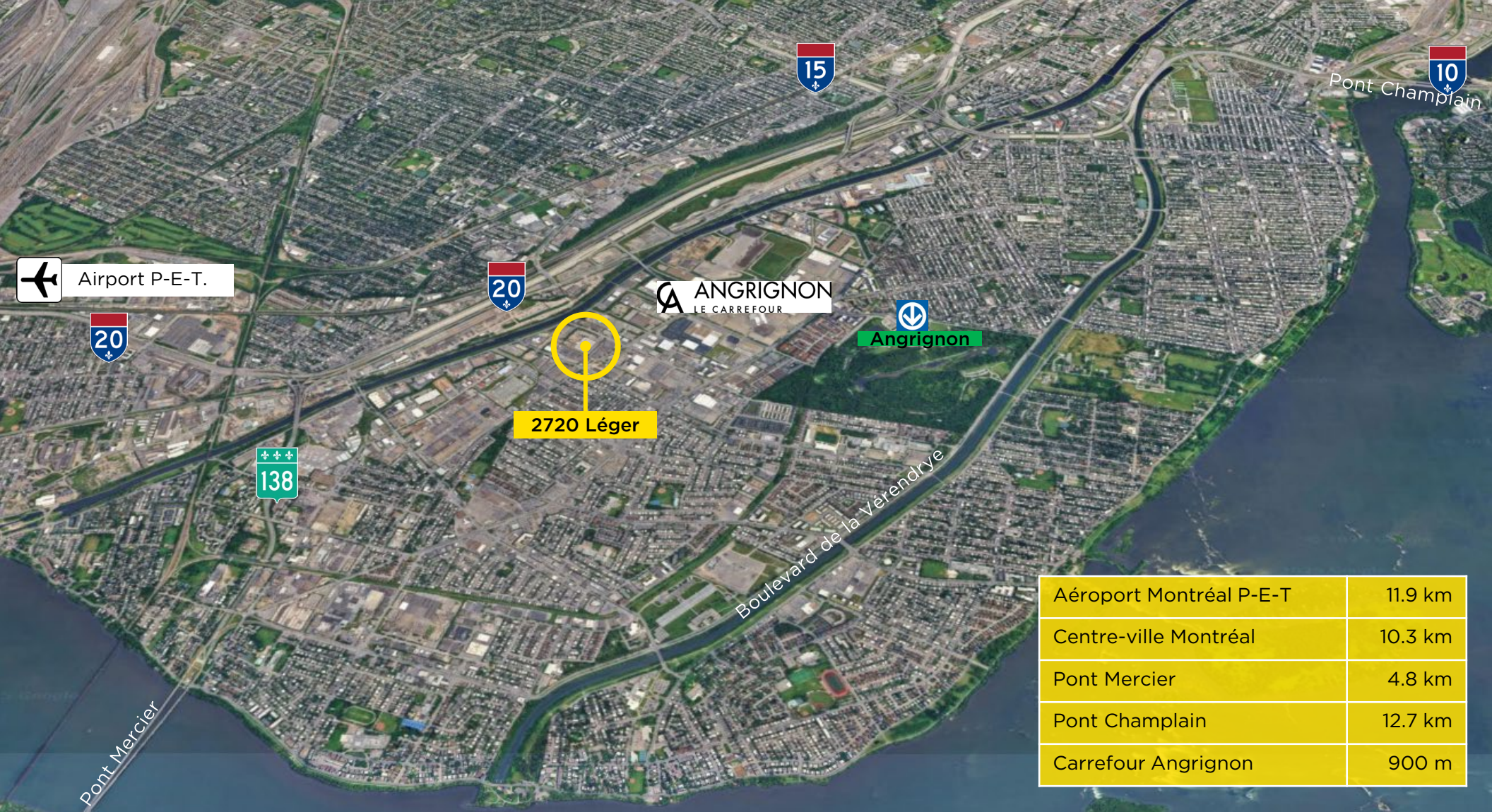


FAITS SAILLANTS

- Huit quais de chargement et une grande porte au sol permettent d'optimiser les capacités d'expédition.
- ±70 000 pi² de cour extérieure sécurisée, idéale pour le stationnement de camions/remorques et l'entreposage extérieur
- Emplacement central à 12 km de l'aéroport, 10 km du centre-ville de Montréal et 11 km de la cour de triage
- Accès rapide aux autoroutes 20, 13, 520 et 15
- Grandes portées de colonnes de 48' x 40'

KEY HIGHLIGHTS

- Eight dock-doors and one large drive-in door provide optimal shipping capabilities
- ±70,000 sf of secured exterior yard area ideal for truck/trailer parking and exterior storage
- Centrally located 12 km from airport, 10 km from downtown Montreal, and 11 km from railyard
- Rapid access to highways 20, 13, 520 and 15
- Large column spans of 48' x 40'



ANGRIGNON
LE CARREFOUR

Angrignon

2720 Léger

Aéroport Montréal P-E-T	11.9 km
Centre-ville Montréal	10.3 km
Pont Mercier	4.8 km
Pont Champlain	12.7 km
Carrefour Angrignon	900 m

Brandon Allen*

Vice-président exécutif
Courtier immobilier agréé
+1 514 402 6052
ballen@savills.ca

Justin Share

Associé
Courtier immobilier commercial
+1 514 501 0145
jshare@savills.ca

* Courtier immobilier agissant au sein de la société par actions Brandon Allen Services Inc.



3773, boulevard Côte-Vertu, bureau 160, Saint-Laurent, Québec H4R 2M3 | +1 514 416 1270

Les informations contenues dans cette communication ont été obtenues à partir de diverses sources considérées comme fiables mais n'ont pas été vérifiées. AUCUNE GARANTIE OU REPRÉSENTATION, EXPLICITE OU IMPLICITE, N'EST FAITE QUANT À LA CONDITION DE LA PROPRIÉTÉ OU À L'EXACTITUDE OU À L'EXHAUSTIVITÉ DES INFORMATIONS CONTENUES DANS LES PRÉSENTES ET CELLES-CI SONT SOUMISES SOUS RÉSERVE D'ERREURS, D'OMISSIONS, DE CHANGEMENT DE PRIX, DE LOCATION OU D'AUTRES CONDITIONS, DE RETRAIT SANS PRÉAVIS ET À TOUTES CONDITIONS SPÉCIFIQUES IMPOSÉES PAR LE PROPRIÉTAIRE OU LE BAILLEUR.